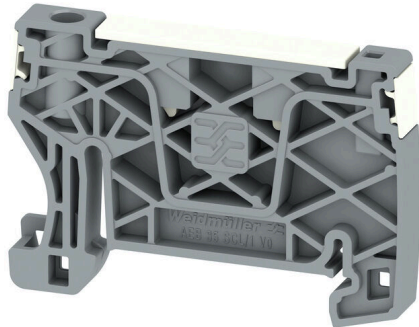


## AEB 35 SCL/1 V0 TGY DL

**Weidmüller Interface GmbH & Co. KG**  
Klingenbergstraße 26  
D-32758 Detmold  
Germany

[www.weidmueller.com](http://www.weidmueller.com)



Pour maintenir correctement les blocs de jonction et éviter qu'ils glissent, Weidmüller propose des équerres de blocage. Il existe des versions vissées et non vissées. Il est possible de placer des repères sur les équerres de blocage ainsi que des repères de groupe et il est possible de mettre des fiches de contrôle.

### Informations générales de commande

|                     |                             |
|---------------------|-----------------------------|
| Version             | Série A, Equerre de blocage |
| Référence           | <a href="#">2817770000</a>  |
| Type                | AEB 35 SCL/1 V0 TGY DL      |
| GTIN (EAN)          | 4064675326335               |
| Qté.                | 20 Pièce                    |
| Statut de livraison | Supprimé                    |
| Disponible jusqu'à  | 2025-12-31T00:00:00+01:00   |

## AEB 35 SCL/1 V0 TGY DL

Weidmüller Interface GmbH & Co. KG  
Klingenbergstraße 26  
D-32758 Detmold  
Germany

www.weidmueller.com

## Caractéristiques techniques

## Agréments

|      |          |
|------|----------|
| ROHS | Conforme |
|------|----------|

## Dimensions et poids

|            |         |                     |             |
|------------|---------|---------------------|-------------|
| Profondeur | 36.5 mm | Profondeur (pouces) | 1.437 inch  |
| Hauteur    | 52.6 mm | Hauteur (pouces)    | 2.0709 inch |
| Largeur    | 6 mm    | Largeur (pouces)    | 0.2362 inch |
| Poids net  | 6.05 g  |                     |             |

## Températures

|  |                |  |        |
|--|----------------|--|--------|
| Température ambiante                       | -60 °C...85 °C | Température d'utilisation permanente, min. | -60 °C |
| Température d'utilisation permanente, max. | 130 °C         |  |        |

## Conformité environnementale du produit

|                           |   |
|---------------------------|---|
| Statut de conformité RoHS | Conforme sans exemption                 |
| REACH SVHC                | Pas de SVHC au-dessus de 0,1 % en poids |

## Classifications

|             |             |             |             |
|-------------|-------------|-------------|-------------|
| ETIM 8.0    | EC001041    | ETIM 9.0    | EC001041    |
| ETIM 10.0   | EC001041    | ECLASS 14.0 | 27-25-03-02 |
| ECLASS 15.0 | 27-25-03-02 |             |             |

## Autres caractéristiques techniques

|                 |       |              |          |
|-----------------|-------|--------------|----------|
| Type de montage | monté | Verrouillage | sans vis |
|-----------------|-------|--------------|----------|

## Caractéristiques des matériaux

|                                     |       |         |                    |
|-------------------------------------|-------|---------|--------------------|
| Matériau de base                    | Wemid | Couleur | gris signalisation |
| Classe d'inflammabilité selon UL 94 | V-0   |         |                    |

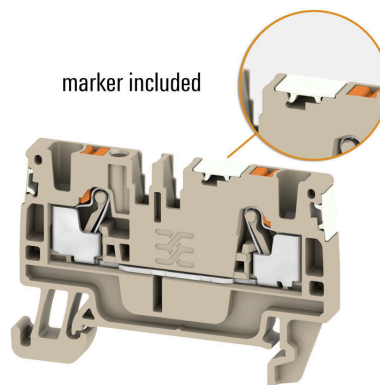
## Caractéristiques du système

|                             |       |
|-----------------------------|-------|
| Barrette de liaison équipée | TS 35 |
|-----------------------------|-------|

## Généralités

|                             |       |
|-----------------------------|-------|
| Barrette de liaison équipée | TS 35 |
|-----------------------------|-------|

**Dessins**



## AEB 35 SCL/1 V0 TGY DL

Weidmüller Interface GmbH &amp; Co. KG

Klingenbergstraße 26

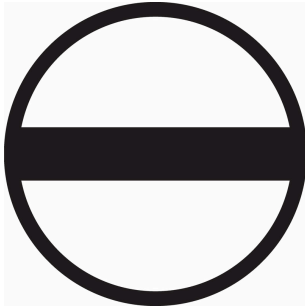
D-32758 Detmold

Germany

www.weidmueller.com

## Accessoires

## Tournevis pour tête fendue

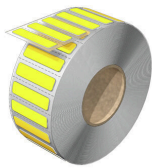


Tournevis isolés VDE Weidmüller SoftFinish electric pour intervention sur pièces sous tension jusqu'à 1000 V AC et 1500 V DC, DIN EN 60900, IEC 900. Sécurité contrôlée "GS", testée unitairement. Lame en alliage chrome-vanadium-molybdène-acier de haute qualité, entièrement durcie, brunie.

## Informations générales de commande

|            |                            |   |  |
|------------|----------------------------|---|--|
| Type       | SDIS SLIM 0.6X3.5X100      | Version   |  |
| Référence  | <a href="#">2749610000</a> | Outils de montage, Largeur de la lame (B): 3.5 mm, longueur de la |  |
| GTIN (EAN) | 4050118896350              | lame: 100 mm, Epaisseur de la lame (A): 0.6 mm                    |  |
| Qté.       | 1 ST                       |   |  |

## WAD



## MultiMark

Avec MultiMark, vous avez à disposition un système de marquage rapide et fiable, permettant de réaliser facilement pratiquement tous les types de repérages. Connecteurs, conducteurs, câbles ou appareils – la famille de produits MultiMark offre une gamme de repérages pratique et bien organisée, compatible avec notre logiciel de configuration avancé M-Print® PRO, pour tous les domaines d'utilisation.

Vos avantages avec MultiMark

- Compatible avec les blocs de jonction modulaires Weidmüller
- Maintien ferme et impression durable
- Les bandes continues permettent de gagner du temps à l'installation
- Montage facile grâce à un matériau composite innovant
- Larges libellés pour une lisibilité optimale
- Grande flexibilité grâce à l'indépendance vis-à-vis du fabricant

## Informations générales de commande

|            |                            |  |  |
|------------|----------------------------|--|--|
| Type       | WAD-FO 5 MM WS             | Version  |  |
| Référence  | <a href="#">2969370000</a> | Terminal marker, 5 x 33.3 mm, Weidmueller, blanc |  |
| GTIN (EAN) | 4099986783959              |  |  |
| Qté.       | 250 ST                     |  |  |