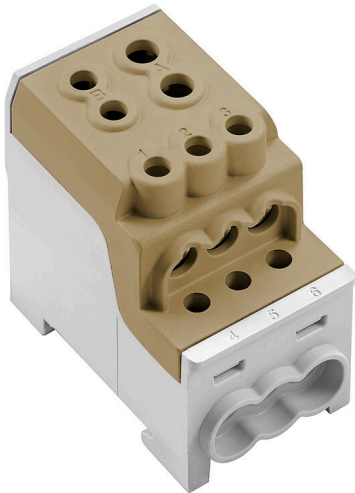


WPD 110 1X70+1X35/6X16 BN

Weidmüller Interface GmbH & Co. KG
Klingenbergstraße 26
D-32758 Detmold
Germany

www.weidmueller.com



Câblage des installations

Pour le montage des installations, nous offrons un système complet organisé autour du rail en cuivre 10×3 et comprenant des composants parfaitement coordonnés : depuis les blocs de jonction d'installation, les blocs de jonction de conducteurs et les blocs de jonction de distribution jusqu'au choix complet d'accessoires tels que les barrettes de liaison et les supports de barres collectrices.

Informations générales de commande

Version	Blocs de jonction de distribution de potentiel, Raccordement vissé, brun, 70 mm ² , 200 A, 1000 V, Nombre de raccords: 8, Nombre d'étages: 1
Référence	2814520000
Type	WPD 110 1X70+1X35/6X16 BN
GTIN (EAN)	4064675299769
Qté.	3 Pièce

WPD 110 1X70+1X35/6X16 BN

Weidmüller Interface GmbH & Co. KG
Klingenbergstraße 26
D-32758 Detmold
Germany

www.weidmueller.com

Caractéristiques techniques

Agréments

Agréments



ROHS Conforme

Dimensions et poids

Profondeur	63 mm	Profondeur (pouces)	2.4803 inch
Hauteur	69.75 mm	Hauteur (pouces)	2.7461 inch
Largeur	38.5 mm	Largeur (pouces)	1.5157 inch
Poids net	273.33 g		

Températures

Température d'utilisation permanente, min. -50 °C Température d'utilisation permanente, max. 130 °C

Conformité environnementale du produit

Statut de conformité RoHS	Conforme avec exemption
Exemption RoHS (le cas échéant/connue)	6c
REACH SVHC	Lead 7439-92-1
SCIP	9436182c-fbd0-49e8-bf45-a0deac7233a9

Classifications

ETIM 8.0	EC000897	ETIM 9.0	EC000897
ETIM 10.0	EC000897	ECLASS 14.0	27-25-01-19
ECLASS 15.0	27-25-01-19		

Autres caractéristiques techniques

enclipsable	Oui	Version à I#92épreuve de I#92explosion	Oui
Type de montage	monté		

Caractéristiques des matériaux

Matériau de base	Wemid	Couleur	brun
Classe d'inflammabilité selon UL 94	V-0		

Caractéristiques du système

Version	Raccordement vissé	Flasque de fermeture nécessaire	Non
Nombre de polarités	1	Nombre d'étages	1
Nombre de points de contact par étage	8	Etages internes pontés	Non
Barrette de liaison équipée	TS 35	Fonction N	Non
Fonction PE	Non	Fonction PEN	Non

Caractéristiques nominales

Section nominale	70 mm ²	Tension nominale	1000 V
Tension nominale AC	1000 V	Tension nominale DC	1500 V

WPD 110 1X70+1X35/6X16 BN

Weidmüller Interface GmbH & Co. KG
 Klingenbergstraße 26
 D-32758 Detmold
 Germany

www.weidmueller.com

Caractéristiques techniques

Courant nominal	200 A	Courant avec conducteur max.	200 A
Normes	UL 1059, IEC 60947-7-1	Catégorie de surtension	III
Degré de pollution	3		

Conducteur raccordable (autre raccordement)

Type de raccordement, autre raccordement	Raccordement vissé
--	--------------------

Généralités

Nombre de pôles	1	Section de raccordement du conducteur, AWG 4 AWG, max.	
Section de raccordement du conducteur, AWG 10 AWG, min.		Normes	UL 1059, IEC 60947-7-1
Barrette de liaison équipée	TS 35		

Raccordement (raccordement nominal)

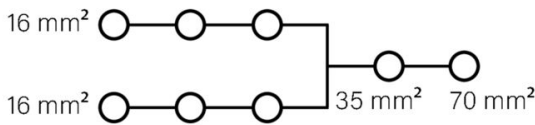
Section de raccordement du conducteur, AWG 4 AWG, max.		Sens de raccordement	latéralement
Type de raccordement 2	Raccordement vissé	Type de raccordement	Raccordement vissé
Nombre de raccordements	8	Plage de serrage, max.	70 mm ²
Plage de serrage, min.	6 mm ²	Section de raccordement du conducteur, AWG 10 AWG, min.	
Section de raccordement du conducteur, 6 mm ² souple avec embout DIN 46228/4, min.		Section de raccordement du conducteur, 50 mm ² souple avec embout DIN 46228/1, max.	
Section de raccordement du conducteur, 6 mm ² souple avec embout DIN 46228/1, min.		Section de raccordement du conducteur, 0 mm ² souple, max.	
Section de raccordement du conducteur, 6 mm ² souple, min.		Section de raccordement, semi-rigide, 70 mm ² max.	
Section de raccordement, semi-rigide, 6 mm ² min.		Section de raccordement du conducteur, 70 mm ² rigide, max.	
Section de raccordement du conducteur, 6 mm ² rigide, min.			

WPD 110 1X70+1X35/6X16 BN

Weidmüller Interface GmbH & Co. KG
 Klingenbergstraße 26
 D-32758 Detmold
 Germany

Dessins

www.weidmueller.com



Conductor connection data according to DIN EN 60998-1 (Cu), IEC 61238-1 class A (Cu+Al)

Input	Copper		Aluminum	Input	Copper		Aluminum
	□	□	□		□	□	□
1x 70 mm²	□	□	□	1x 35 mm²	□	□	□
70 mm²	□	□	□	35 mm²	□	□	□
50 mm²	□	□	□	25 mm²	□	□	□
35 mm²	□	□	□	16 mm²	□	□	□
25 mm²	□	□	□	10 mm²	□	□	□
16 mm²	□	□	□	6 mm²	□	□	□
10 mm²	□	□	□	4 mm²	□	□	□
6 mm²	□	□	□	2.5 mm²	□	□	□
Stripping length	27 mm			Stripping length	26 mm		
Screw	M10 (+/- PZ2)			Screw	M8 (+/- PZ2)		

Output	Copper		Aluminum
	□	□	□
0x 16 mm²	□	□	□
16 mm²	□	□	□
10 mm²	□	□	□
6 mm²	□	□	□
4 mm²	□	□	□
2.5 mm²	□	□	□
1.5 mm²	□	□	□
Stripping length	13 mm		
Screw	M6 (+/- PZ2)		

□ Stranded □ Solid □ Flexible with ferrule



WPD 110 1X70+1X35/6X16 BN

Weidmüller Interface GmbH & Co. KG
Klingenbergstraße 26
D-32758 Detmold
Germany

www.weidmueller.com

Accessoires**Support de repère**

Le support de repérage offre la possibilité de montage supplémentaire de repérages standard avec un pas de 5 ou 5,1 mm. Les supports coudés peuvent éventuellement être assemblés par encliquetage et pourraient être montés dans tous les canaux de repérage de standard des blocs de jonction modulaires Klippon®. Les types de repérage de montage se trouvent sous les accessoires respectifs du support de repère de désignation.

Informations générales de commande

Type	BZT 1 WS 10/5	Version
Référence	1805490000	Accessoires, Support de repère
GTIN (EAN)	4032248270231	
Qté.	100 ST	
Type	BZT 1 ZA WS 10/5	Version
Référence	1805520000	Accessoires, Support de repère
GTIN (EAN)	4032248270248	
Qté.	100 ST	