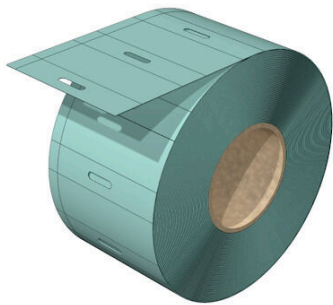


## THM ET 200SP-HA 18.8/50 TU

**Weidmüller Interface GmbH & Co. KG**  
Klingenbergstraße 26  
D-32758 Detmold  
Germany

[www.weidmueller.com](http://www.weidmueller.com)



Les étiquettes THM ET S7 non autocollantes et conditionnées en rouleaux permettent d'identifier les modules SIMATIC ET 200S et les modules S7 de Siemens. Le logiciel M-Print® PRO permet le marquage individuel des étiquettes THM ET S7 à l'aide d'une imprimante THM. Les étiquettes se détachent aisément. L'imprimante THM MultiMark garantit une impression ultra-résistante.

### Informations générales de commande

Version	THM, Repérage d'équipements et appareillages, 18.8 x 50 mm, Siemens, turquoise
Référence	<a href="#">2799210000</a>
Type	THM ET 200SP-HA 18.8/50 TU
GTIN (EAN)	4064675260967
Qté.	1500 Pièce

## THM ET 200SP-HA 18.8/50 TU

Weidmüller Interface GmbH & Co. KG  
Klingenbergstraße 26  
D-32758 Detmold  
Germany

www.weidmueller.com

## Caractéristiques techniques

## Agréments

ROHS	Conforme
------	----------

## Dimensions et poids

Profondeur	0.08 mm	Profondeur (pouces)	0.0031 inch
Hauteur	18.8 mm	Hauteur (pouces)	0.7402 inch
Largeur	50 mm	Largeur (pouces)	1.9685 inch
Poids net	0.07 g		

## Températures

plage de température d'utilisation	-50...100 °C
------------------------------------	--------------

## Conformité environnementale du produit

Statut de conformité RoHS	Conforme sans exemption
REACH SVHC	Pas de SVHC au-dessus de 0,1 % en poids

## Classifications

ETIM 8.0	EC001288	ETIM 9.0	EC001288
ETIM 10.0	EC001288	ECLASS 14.0	27-28-11-04
ECLASS 15.0	27-28-11-04		

## Caractéristiques générales

Version	autoadhésif		
Largeur	50 mm		
Classe d'inflammabilité selon UL 94	HB		
Plage de température d'utilisation, max.	100 °C		
Plage de température d'utilisation, min.	-50 °C		
Couleur	turquoise		
Halogène	Non		
Matériau de base	Polypropylène		
Caractères imprimés	sans		
Nombre de repérages par unité d'emballage	Type de conditionnement	Rouleau d'étiquettes	
Agrément selon UL 969 imprimante compatible	Non		
Nombre de repérages par combinaison	1 Label reel = Device markers		
plage de température d'utilisation	-50...100 °C		
Application / fabricant	Siemens		

## Repérage d'équipements et appareillages

Halogène	Non
----------	-----

