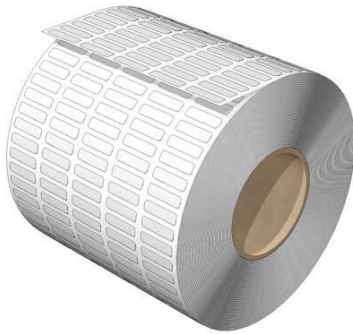


**THM MT30X 15/4 WS****Weidmüller Interface GmbH & Co. KG**

Klingenbergstraße 26

D-32758 Detmold

Germany

[www.weidmueller.com](http://www.weidmueller.com)

Les étiquettes THM offrent une qualité d'impression éclatante grâce à la technologie de transfert thermique. Différents matériaux et un système d'impression ergonomique sous Windows optimisent chaque processus de repérage.

- Étiquettes de haute qualité en polyester de différentes couleurs ou étiquettes en papier de faible coût sont disponibles
- Positionnement automatique des étiquettes dans l'imprimante pour un centrage parfait de chaque étiquette.

**Informations générales de commande**

Version	THM, Repérage d'équipements et appareillages, 4 x 15 mm, blanc
Référence	<a href="#">2799200000</a>
Type	THM MT30X 15/4 WS
GTIN (EAN)	4064675260936
Qté.	10000 Pièce

## THM MT30X 15/4 WS

**Weidmüller Interface GmbH & Co. KG**  
 Klingenbergstraße 26  
 D-32758 Detmold  
 Germany

www.weidmueller.com

## Technical data

## Agréments

ROHS	Conforme
------	----------

## Dimensions et poids

Profondeur	0.08 mm	Profondeur (pouces)	0.0031 inch
Hauteur	4 mm	Hauteur (pouces)	0.1575 inch
Largeur	15 mm	Largeur (pouces)	0.5906 inch
Poids net	0.01 g		

## Températures

plage de température d'utilisation	-40...150 °C
------------------------------------	--------------

## Conformité environnementale du produit

Statut de conformité RoHS	Conforme sans exemption
REACH SVHC	Pas de SVHC au-dessus de 0,1 % en poids

## Classifications

ETIM 8.0	EC001288	ETIM 9.0	EC001288
ETIM 10.0	EC001288	ECLASS 14.0	27-28-11-04
ECLASS 15.0	27-28-11-04		

## Caractéristiques générales

Adhésif	Acrylate	
Version	autoadhésif	
Largeur	15 mm	
Classe d'inflammabilité selon UL 94	V-0	
Plage de température d'utilisation, max.	150 °C	
Plage de température d'utilisation, min.	-40 °C	
Couleur	blanc	
Halogène	Non	
Matériau de base	Polyester	
Caractères imprimés	sans	
Nombre de repérages par unité d'emballage	Type de conditionnement	Rouleau d'étiquettes
imprimante compatible		
Nombre de repérages par combinaison	1 Label reel = Device markers	
plage de température d'utilisation	-40...150 °C	

## Repérage d'équipements et appareillages

Halogène	Non
----------	-----

**Drawings**

