

## IE-PCB-SPE-P-90V2.1-THR-YG/YG RL

**Weidmüller Interface GmbH & Co. KG**  
Klingenbergstraße 26  
D-32758 Detmold  
Germany

[www.weidmueller.com](http://www.weidmueller.com)



Prises Ethernet à paire simple pour cartes de circuits imprimés

L'Ethernet à paire unique (SPE) est une technologie qui ne nécessite qu'une seule paire de fils pour transmettre les données et l'alimentation.

Les avantages qui en découlent feront de la SPE le réseau préféré sur le terrain et au-delà.

Avantages de l'Ethernet à paire unique :

- Cohérence : l'Ethernet à paire unique permet une communication Ethernet uniforme du capteur jusqu'au nuage
- A l'épreuve du temps : une technologie clé pour l'industrie 4.0 et l'IdO
- Souplesse : des portées allant jusqu'à 1000 m et des propriétés de transmission allant jusqu'à 1 Gbit/s permettent une utilisation dans toutes les applications
- Innovation : plus léger, moins d'espace requis et un effort d'installation réduit

### Informations générales de commande

Version	Connecteur pour circuit imprimé, SPE (Single Pair Ethernet), Embase encliquetable, Raccordement soudé THT/THR, 1.80 mm, Nombre de pôles: 2, 90°, Longueur du picot à souder (l): 2.1 mm, Ni/Au, noir, Tape
Référence	<a href="#">2795120000</a>
Type	IE-PCB-SPE-P-90V2.1-THR-YG/YG RL
GTIN (EAN)	4064675 119227
Qté.	100 Pièce
Emballage	Tape
Statut de livraison	Cet article ne sera plus disponible à l'avenir.
Disponible jusqu'à	2026-06-30T00:00:00+02:00
Produit de remplacement	<a href="#">SPE P20 R1H 2.1 6 YG/YG TU</a>

## IE-PCB-SPE-P-90V2.1-THR-YG/YG RL

Weidmüller Interface GmbH & Co. KG  
Klingenbergstraße 26  
D-32758 Detmold  
Germany

www.weidmueller.com

## Caractéristiques techniques

## Agréments

Agréments



ROHS Conforme

UL File Number Search [Site Web UL](#)

Certificat N° (cURus) E316369

## Dimensions et poids

Profondeur	19.9 mm	Profondeur (pouces)	0.7835 inch
Hauteur	10.9 mm	Hauteur (pouces)	0.4291 inch
Largeur	7.52 mm	Largeur (pouces)	0.2961 inch
Poids net	5.93 g		

## Températures

Température de pose

## Conformité environnementale du produit

Statut de conformité RoHS Conforme sans exemption  
REACH SVHC Pas de SVHC au-dessus de 0,1 % en poids

## Classifications

ETIM 8.0	EC002637	ETIM 9.0	EC002637
ETIM 10.0	EC002637	ECLASS 14.0	27-46-02-01
ECLASS 15.0	27-46-02-01		

## Propriétés électriques

Rigidité diélectrique, contact - blindage	2250 V DC	Rigidité diélectrique, contact - contact	1000 V DC
Résistance d'isolation	≥ 500 MΩ	Tension nominale	72 V
Courant nominal	4 A	PoE / PoE+	PoDL selon IEEE 802.3bu / cg

## Standards

Norme de connecteur IEC 63171-2

## Caractéristiques du système

Nombre de pôles	2	LED	Oui
Longueur du picot à souder (l)	2.1 mm	Montage sur le circuit imprimé	Raccordement soudé THT/THR
Pas en pouces (P)	0.071 "	Matériau de blindage	CuSn
Blindage	Oui	Fermeture latérale, propriété	Embase encliquetable
Force d'enfichage/pôle, max.	3.5 N	Vitesse de transmission	10/100 MBit/s, 1000 Mbit/s, 10/100/1000 MBit/s
Force d'extraction/pôle, max.	6.7 N	Type de raccordement	Raccordement soudé
Catégorie	T1-B	Pas en mm (P)	1.80 mm
Degré de protection	IP20	Cycles d'enfichage	750

## IE-PCB-SPE-P-90V2.1-THR-YG/YG RL

Weidmüller Interface GmbH & Co. KG  
Klingenbergstraße 26  
D-32758 Detmold  
Germany

www.weidmueller.com

## Caractéristiques techniques

Angle de sortie	90°	Surface de blindage	étamé
Catégorie de puissance	T1-B 10/100 MBit/s, 1000 MBit/s, 10/100/1000 MBit/s	Système de soudure	Soudure par refusion, Soudure manuelle, Soudure à la vague
Force d'enfichage/pôle, min.	9.10 N	Force d'extraction / pôle, min.	3.40 N
Dimensions du picot à souder	octogonal	Tolérance sur la position du picot à souder	± 0,1 mm

## Paramètres système

Type de raccordement	Raccordement soudé	Pas en mm (P)	1.80 mm
Pas en pouces (P)	0.071 "	Nombre de pôles	2
Nombre de pôles	1	Degré de protection	IP20
Cycles d'enfichage	750	Force d'enfichage/pôle, max.	3.5 N
Force d'extraction/pôle, max.	6.7 N		

## Données des matériaux

Matériau isolant	LCP	Couleur	noir
Tableau des couleurs (similaire)	RAL 9011	Résistance d'isolation	≥ 500 MΩ
Moisture Level (MSL)	1	Classe d'inflammabilité selon UL 94	V-0
Matériau de base du contact	CuMg	Matériau des contacts	Alliage de cuivre
Surface du contact	Ni/Au	Structure en couches du raccordement soudé	2...4 µm Ni / ≥ 0.25 µm Au
Température de fonctionnement, min.	-40 °C	Température de fonctionnement, max.	85 °C

## Données nominales selon UL 1059

Institut (cURus)	CURUS	Certificat N° (cURus)	E316369
Référence aux valeurs approuvées	Les spécifications indiquent les valeurs maximales. Détails - voir le certificat d'agrément.		

## Emballage

Emballage	Tape	Longueur VPE	459.00 mm
Largeur VPE	365.00 mm	Hauteur VPE	61.00 mm

## Caractéristiques des matériaux

Classe d'inflammabilité selon UL 94	V-0	Matériau isolant	LCP
-------------------------------------	-----	------------------	-----

## Caractéristiques générales

Couleur	noir	Degré de protection	IP20
Tableau des couleurs (similaire)	RAL 9011		

## Note importante

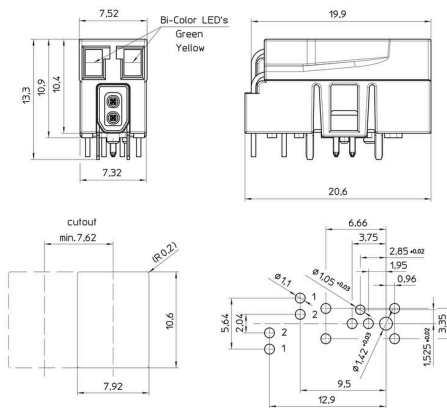
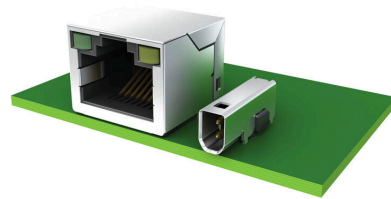
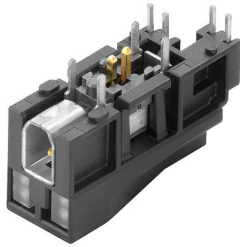
Remarques

## IE-PCB-SPE-P-90V2.1-THR-YG/YG RL

**Weidmüller Interface GmbH & Co. KG**  
 Klingenbergstraße 26  
 D-32758 Detmold  
 Germany

### Dessins

www.weidmueller.com



Pin assignment

Pair	Contacts	Data
1	1 2	RX/TX+ RX/TX-
		effective length
Contact 1		11.3
Contact 2		15

LED Polarity

Green  
 2 <sup>+</sup> 1  
 Yellow

LED- Specifications				
Bi-Color LED	Forward Voltage	Forward Voltage (Max)	Forward Voltage (Typ)	Wavelength
Green	2.6 V	2.2 V	2.2 V	570 nm
Yellow	2.6 V	2.1 V	2.1 V	590 nm

\* With a forward current of 20 mA (Typ)



## IE-PCB-SPE-P-90V2.1-THR-YG/YG RL

**Weidmüller Interface GmbH & Co. KG**  
 Klingenbergstraße 26  
 D-32758 Detmold  
 Germany

www.weidmueller.com

## Pièces opposées

## Câble de brassage IP20



L'Ethernet à paire unique (SPE) est une technologie qui ne nécessite qu'une seule paire de fils pour transmettre les données et l'alimentation.

Les avantages qui en découlent feront de la SPE le réseau préféré sur le terrain et au-delà. Avantages de l'Ethernet à paire unique

- Cohérence : l'Ethernet à paire unique permet une communication Ethernet uniforme du capteur vers le nuage
- A l'épreuve du temps : une technologie clé pour l'industrie 4.0 et l'IdO
- Souplesse : des portées allant jusqu'à 1000 m et des propriétés de transmission allant jusqu'à 1 Gbit/s permettent une utilisation dans toutes les applications
- Innovation : plus léger, moins d'espace requis et un effort d'installation réduit

## Informations générales de commande

Type	IE-S1DS2VE0010T01T01-E	Version
Référence	<a href="#">2725850010</a>	Câble de brassage, Prise SPE (CEI 63171-2) - IP20 Alvéole de test droite, Prise SPE (CEI 63171-2) - IP20 Alvéole de test droite, T1-B,
GTIN (EAN)	4050118824544	PVC, 1 m
Qté.	1 ST	
Type	IE-S1DS2VE0020T01T01-E	Version
Référence	<a href="#">2725850020</a>	Câble de brassage, Prise SPE (CEI 63171-2) - IP20 Alvéole de test droite, Prise SPE (CEI 63171-2) - IP20 Alvéole de test droite, T1-B,
GTIN (EAN)	4050118825312	PVC, 2 m
Qté.	1 ST	
Type	IE-S1DS2VE0030T01T01-E	Version
Référence	<a href="#">2725850030</a>	Câble de brassage, Prise SPE (CEI 63171-2) - IP20 Alvéole de test droite, Prise SPE (CEI 63171-2) - IP20 Alvéole de test droite, T1-B,
GTIN (EAN)	4050118825329	PVC, 3 m
Qté.	1 ST	
Type	IE-S1DS2VE0050T01T01-E	Version
Référence	<a href="#">2725850050</a>	Câble de brassage, Prise SPE (CEI 63171-2) - IP20 Alvéole de test droite, Prise SPE (CEI 63171-2) - IP20 Alvéole de test droite, T1-B,
GTIN (EAN)	4050118825336	PVC, 5 m
Qté.	1 ST	