

**DURA ECO LA-BAT 24V 7AH**

**Weidmüller Interface GmbH & Co. KG**  
Klingenbergstraße 26  
D-32758 Detmold  
Germany

www.weidmueller.com



Les 5 modules de batterie avec des capacités de 1,2 Ah à 17 Ah peuvent alimenter jusqu'à 40 A pendant 30 minutes ou 1 A pendant 30 heures et sont entièrement compatibles avec les alimentations sauvegardées DC CP DC UPS 24 V 20 A/10 A et CP DC UPS 24 V 40 A. Et bien sûr, les séries DURAEco sont une solution flexible et facile d'utilisation dans une conception rentable.

**Informations générales de commande**

Version	Battery
Référence	<a href="#">2789910000</a>
Type	DURA ECO LA-BAT 24V 7AH
GTIN (EAN)	4064675068662
Qté.	1 Pièce

## DURA ECO LA-BAT 24V 7AH

**Weidmüller Interface GmbH & Co. KG**  
Klingenbergstraße 26  
D-32758 Detmold  
Germany

www.weidmueller.com

## Caractéristiques techniques

### Agréments

Agréments



UL File Number Search [Site Web UL](#)  
N° de certificat (cULus) E258476

### Dimensions et poids

Profondeur	135 mm	Profondeur (pouces)	5.3149 inch
Hauteur	158 mm	Hauteur (pouces)	6.2205 inch
Largeur	162 mm	Largeur (pouces)	6.3779 inch
Poids net	6120 g		

### Températures

Température de stockage	-15 °C...50 °C	Température de fonctionnement	
Humidité	5...95 % RH		

### Conformité environnementale du produit

Statut de conformité RoHS	Non affecté
REACH SVHC	Lead 7439-92-1
SCIP	30bf869c-8adc-4ed2-ad02-c1fec963e943

### Classifications

ETIM 8.0	EC002850	ETIM 9.0	EC002850
ETIM 10.0	EC002850	ECLASS 14.0	27-04-06-92
ECLASS 15.0	27-04-06-92		

### Interfaces de fonctionnement et entrées de commande

Sonde température	NTC 100 kΩ
-------------------	------------

### Entrée

Tension d'entrée nominale	24 V DC	Capacité nominale	7 Ah
Courant de charge, max.	1.08 A		

### Sortie

Possibilité de mise en parallèle	Oui	
Courant de sortie, max.	50 A	
Sonde température	NTC 100 kΩ	
Temps de mémoire tampon en fonction du courant	Courant	35 A
	Durée du tampon	3 min
	Courant	27 A
	Durée du tampon	5 min
	Courant	8.5 A
	Durée du tampon	30 min

## DURA ECO LA-BAT 24V 7AH

**Weidmüller Interface GmbH & Co. KG**  
 Klingenbergstraße 26  
 D-32758 Detmold  
 Germany

www.weidmueller.com

## Caractéristiques techniques

Protection contre les courts-circuits et les surcharges 2x25 A fuse

### Données générales

Température ambiante	-15 °C...+50 °C	Humidité	5...95 % RH
Degré de protection	IP20	Espérance de vie	5,65 a
Vibration DIN rail/wall selon la norme CEI 68-2-6	- / 0,7 g	Schock wall acc. CEI 68-2-27	30 g

### Coordination de l'isolation

Classe de protection III, sans raccordement PE, pour SELV

### Caractéristiques de raccordement (signal)

Section de raccordement du conducteur, 1,5 mm <sup>2</sup> flexible (signal), max.	Technique de raccordement	raccordement à vis enfichable
Section de raccordement du conducteur, 16 AWG/kcmil, max.	Section de raccordement du conducteur, 0,2 mm <sup>2</sup> rigide, min.	
Section de raccordement du conducteur, 1,5 mm <sup>2</sup> rigide, max.	Section de raccordement du conducteur, 0,2 mm <sup>2</sup> flexible (signal), min.	
Nombre de bornes 2	Section de raccordement du conducteur, 24 mm <sup>2</sup> AWG/kcmil, min.	

### Données de connexion (entrée)

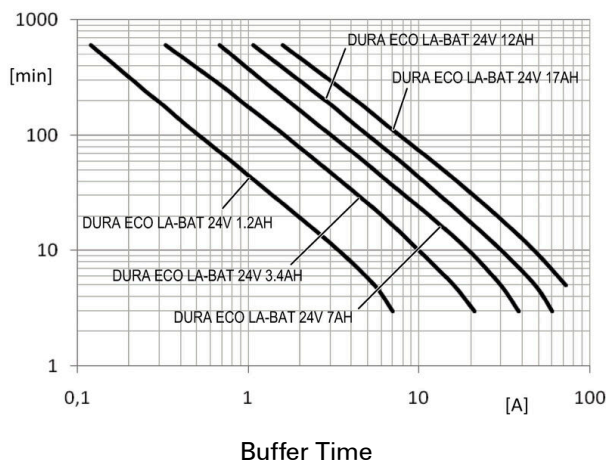
Nombre de blocs de jonction 2 (+,-)	Section de raccordement du conducteur, 6 AWG AWG/kcmil, max.
Section de raccordement du conducteur, 24 AWG AWG/kcmil, min.	Section de raccordement du conducteur, 10 mm <sup>2</sup> flexible, max.
Section de raccordement du conducteur, 0,5 mm <sup>2</sup> flexible, min.	Section de raccordement du conducteur, 16 mm <sup>2</sup> rigide, max.
Section de raccordement du conducteur, 0,5 mm <sup>2</sup> rigide, min.	Couple de serrage min. 1,2 Nm
Couple de serrage max. 2,4 Nm	

DURA ECO LA-BAT 24V 7AH

Weidmüller Interface GmbH & Co. KG  
Klingenbergstraße 26  
D-32758 Detmold  
Germany

Dessins

[www.weidmueller.com](http://www.weidmueller.com)



## DURA ECO LA-BAT 24V 7AH

Weidmüller Interface GmbH &amp; Co. KG

Klingenbergstraße 26

D-32758 Detmold

Germany

www.weidmueller.com

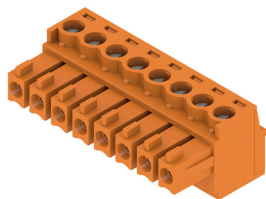
## Accessoires

## Fusibles de lame

## Informations générales de commande

Type	CP A FUSE 25A	Version	
Référence	<a href="#">2582110000</a>	UPS control unit	
GTIN (EAN)	4050118809756		
Qté.	1 ST		

## BCZ 3.81/180



Connecteurs femelles avec raccordement vissé à technique étrier pour le raccordement des conducteurs. Trois orientations de sortie sont disponibles pour une conception libre du niveau de raccordement :

- 180° Conducteur droit vers le sens d'insertion
- 90° Conducteur perpendiculaire vers le haut par rapport au sens d'insertion
- 270° Conducteur perpendiculaire vers le bas par rapport au sens d'insertion

Le choix est possible entre trois types de boîtiers en fonction des différentes exigences de la connexion :

- Boîtier standard sans bride
- Bride avec vis (F)
- Bride avec le levier de verrouillage breveté de Weidmüller (LR) pour un verrouillage et déverrouillage sans outils et sans efforts

Le layout des connecteurs enfichables à pas de 3,81 mm (0.15 pouces) de Weidmüller est compatible avec les connecteurs enfichables courants et laisse de la place pour l'insertion et le codage.

## Informations générales de commande

Type	BCZ 3.81/02/180 SN BK BX	Version	
Référence	<a href="#">1792770000</a>	Connecteur pour circuit imprimé, Connecteur femelle, 3.81 mm,	
GTIN (EAN)	4032248226757	Nombre de pôles: 2, 180°, Raccordement vissé, Plage de serrage,	
Qté.	50 ST	max. : 1.5 mm <sup>2</sup> , Boîte	