

DURA ECO LA-BAT 24V 3.4AH

Weidmüller Interface GmbH & Co. KG
Klingenbergstraße 26
D-32758 Detmold
Germany

www.weidmueller.com



Les 5 modules de batterie avec des capacités de 1,2 Ah à 17 Ah peuvent alimenter jusqu'à 40 A pendant 30 minutes ou 1 A pendant 30 heures et sont entièrement compatibles avec les alimentations sauvegardées DC CP DC UPS 24 V 20 A/10 A et CP DC UPS 24 V 40 A. Et bien sûr, les séries DURAEco sont une solution flexible et facile d'utilisation dans une conception rentable.

Informations générales de commande

Version	Battery
Référence	2789900000
Type	DURA ECO LA-BAT 24V 3.4AH
GTIN (EAN)	4064675068655
Qté.	1 Pièce

DURA ECO LA-BAT 24V 3.4AH

Weidmüller Interface GmbH & Co. KG
Klingenbergstraße 26
D-32758 Detmold
Germany

www.weidmueller.com

Caractéristiques techniques

Agréments

Agréments



UL File Number Search [Site Web UL](#)
N° de certificat (cULus) E258476

Dimensions et poids

Profondeur	166 mm	Profondeur (pouces)	6.5354 inch
Hauteur	141 mm	Hauteur (pouces)	5.5512 inch
Largeur	108 mm	Largeur (pouces)	4.252 inch
Poids net	3900 g		

Températures

Température de stockage	-15 °C...50 °C	Température de fonctionnement	
Humidité	5...95 % RH		

Conformité environnementale du produit

Statut de conformité RoHS	Non affecté
REACH SVHC	Lead 7439-92-1
SCIP	30bf869c-8adc-4ed2-ad02-c1fec963e943

Classifications

ETIM 8.0	EC002850	ETIM 9.0	EC002850
ETIM 10.0	EC002850	ECLASS 14.0	27-04-06-92
ECLASS 15.0	27-04-06-92		

Interfaces de fonctionnement et entrées de commande

Sonde température	NTC 100 kΩ
-------------------	------------

Entrée

Tension d'entrée nominale	24 V DC	Capacité nominale	3.4 Ah
Courant de charge, max.	0.51 A		

Sortie

Possibilité de mise en parallèle	Oui	
Courant de sortie, max.	25 A	
Sonde température	NTC 100 kΩ	
Temps de mémoire tampon en fonction du courant	Courant	17 A
	Durée du tampon	3 min
	Courant	13 A
	Durée du tampon	5 min
	Courant	3.7 A
	Durée du tampon	30 min

DURA ECO LA-BAT 24V 3.4AH

Weidmüller Interface GmbH & Co. KG
 Klingenbergstraße 26
 D-32758 Detmold
 Germany

www.weidmueller.com

Caractéristiques techniques

Protection contre les courts-circuits et les surcharges 25 A fuse

Données générales

Température ambiante	-15 °C...+50 °C	Humidité	5...95 % RH
Degré de protection	IP20	Espérance de vie	5,65 a
Vibration DIN rail/wall selon la norme CEI 68-2-6	0,7 / 0,7 g	Pied encliquetable	Métal
Schock wall acc. CEI 68-2-27	30 g		

Coordination de l'isolation

Classe de protection III, sans raccordement PE, pour SELV

Caractéristiques de raccordement (signal)

Section de raccordement du conducteur, 1,5 mm ² flexible (signal), max.	Technique de raccordement	raccordement à vis enfichable
Section de raccordement du conducteur, 16 AWG/kcmil, max.	Section de raccordement du conducteur, 0,2 mm ² rigide, min.	
Section de raccordement du conducteur, 1,5 mm ² rigide, max.	Section de raccordement du conducteur, 0,2 mm ² flexible (signal), min.	
Nombre de bornes	2	Section de raccordement du conducteur, 24 mm ² AWG/kcmil, min.

Données de connexion (entrée)

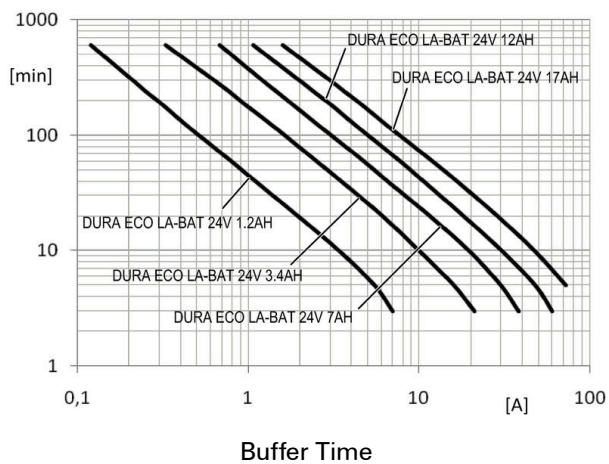
Nombre de blocs de jonction	2 (+,-)	Section de raccordement du conducteur, 6 AWG AWG/kcmil, max.	
Section de raccordement du conducteur, 24 AWG AWG/kcmil, min.		Section de raccordement du conducteur, 10 mm ² flexible, max.	
Section de raccordement du conducteur, 0,5 mm ² flexible, min.		Section de raccordement du conducteur, 16 mm ² rigide, max.	
Section de raccordement du conducteur, 0,5 mm ² rigide, min.		Couple de serrage min.	1.2 Nm
Couple de serrage max.	2.4 Nm		

DURA ECO LA-BAT 24V 3.4AH

Weidmüller Interface GmbH & Co. KG
Klingenbergstraße 26
D-32758 Detmold
Germany

Dessins

www.weidmueller.com



DURA ECO LA-BAT 24V 3.4AH

Weidmüller Interface GmbH & Co. KG
 Klingenbergstraße 26
 D-32758 Detmold
 Germany

www.weidmueller.com

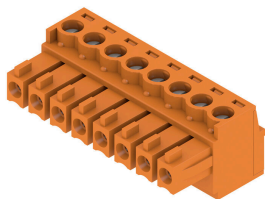
Accessoires

Fusibles de lame

Informations générales de commande

Type	CP A FUSE 25A	Version	
Référence	2582110000	UPS control unit	
GTIN (EAN)	4050118809756		
Qté.	1 ST		

BCZ 3.81/180



Connecteurs femelles avec raccordement vissé à technique étrier pour le raccordement des conducteurs. Trois orientations de sortie sont disponibles pour une conception libre du niveau de raccordement :

- 180° Conducteur droit vers le sens d'92enfichage
- 90° Conducteur perpendiculaire vers le haut par rapport au sens d'92enfichage
- 270° Conducteur perpendiculaire vers le bas par rapport au sens d'92enfichage

Le choix est possible entre trois types de boîtiers en fonction des différentes exigences de la connexion :

- Boîtier standard sans bride
- Bride avec vis (F)
- Bride avec le levier de verrouillage breveté de Weidmüller (LR) pour un verrouillage et déverrouillage sans outils et sans efforts

Le layout des connecteurs enfichables à pas de 3,81 mm (0.15 pouces) de Weidmüller est compatible avec les connecteurs enfichables courants et laisse de la place pour l'92impression et le codage.

Informations générales de commande

Type	BCZ 3.81/02/180 SN BK BX	Version	
Référence	1792770000	Connecteur pour circuit imprimé, Connecteur femelle, 3.81 mm,	
GTIN (EAN)	4032248226757	Nombre de pôles: 2, 180°, Raccordement vissé, Plage de serrage,	
Qté.	50 ST	max. : 1.5 mm ² , Boîte	