

DURA ECO LA-BAT 24V 1.2AH

Weidmüller Interface GmbH & Co. KG
Klingenbergstraße 26
D-32758 Detmold
Germany

www.weidmueller.com



Les 5 modules de batterie avec des capacités de 1,2 Ah à 17 Ah peuvent alimenter jusqu'à 40 A pendant 30 minutes ou 1 A pendant 30 heures et sont entièrement compatibles avec les alimentations sauvegardées DC CP DC UPS 24 V 20 A/10 A et CP DC UPS 24 V 40 A. Et bien sûr, les séries DURAEco sont une solution flexible et facile d'utilisation dans une conception rentable.

Informations générales de commande

Version	Battery
Référence	2789890000
Type	DURA ECO LA-BAT 24V 1.2AH
GTIN (EAN)	4064675068648
Qté.	1 Pièce

DURA ECO LA-BAT 24V 1.2AH

Weidmüller Interface GmbH & Co. KG
 Klingenbergstraße 26
 D-32758 Detmold
 Germany

www.weidmueller.com

Caractéristiques techniques

Agréments

Agréments



UL File Number Search [Site Web UL](#)
 N° de certificat (cULus) E258476

Dimensions et poids

Profondeur	124 mm	Profondeur (pouces)	4.8819 inch
Hauteur	149.5 mm	Hauteur (pouces)	5.8858 inch
Largeur	52 mm	Largeur (pouces)	2.0472 inch
Poids net	1750 g		

Températures

Température de stockage	-15 °C...50 °C	Température de fonctionnement	
Humidité	5...95 % RH		

Conformité environnementale du produit

Statut de conformité RoHS	Non affecté
REACH SVHC	Lead 7439-92-1
SCIP	30bf869c-8adc-4ed2-ad02-c1fec963e943

Classifications

ETIM 8.0	EC002850	ETIM 9.0	EC002850
ETIM 10.0	EC002850	ECLASS 14.0	27-04-06-92
ECLASS 15.0	27-04-06-92		

Interfaces de fonctionnement et entrées de commande

Sonde température	NTC 100 kΩ
-------------------	------------

Entrée

Tension d'entrée nominale	24 V DC	Capacité nominale	1.3 Ah
Courant de charge, max.	0.2 A		

Sortie

Possibilité de mise en parallèle	Oui	
Courant de sortie, max.	15 A	
Sonde température	NTC 100 kΩ	
Temps de mémoire tampon en fonction du courant	Courant	6 A
	Durée du tampon	3 min
	Courant	4.5 A
	Durée du tampon	5 min
	Courant	1.4 A
	Durée du tampon	30 min

DURA ECO LA-BAT 24V 1.2AH

Weidmüller Interface GmbH & Co. KG
 Klingenbergstraße 26
 D-32758 Detmold
 Germany

www.weidmueller.com

Caractéristiques techniques

Protection contre les courts-circuits et les surcharges Fusible 10 A

Données générales

Température ambiante	-15 °C...+50 °C	Humidité	5...95 % RH
Degré de protection	IP20	Espérance de vie	5,65 a
Vibration DIN rail/wall selon la norme CEI 68-2-6	0,7 / 0,7 g	Pied encliquetable	Métal
Schock wall acc. CEI 68-2-27	30 g		

Coordination de l'isolation

Classe de protection III, sans raccordement PE, pour SELV

Caractéristiques de raccordement (signal)

Section de raccordement du conducteur, 4 mm ² flexible (signal), max.	Technique de raccordement	raccordement à vis enfichable
Section de raccordement du conducteur, 12 AWG/kcmil, max.	Section de raccordement du conducteur, 0,2 mm ² rigide, min.	
Section de raccordement du conducteur, 4 mm ² rigide, max.	Section de raccordement du conducteur, 0,2 mm ² flexible (signal), min.	
Nombre de bornes	2	Section de raccordement du conducteur, 24 mm ² AWG/kcmil, min.

Données de connexion (entrée)

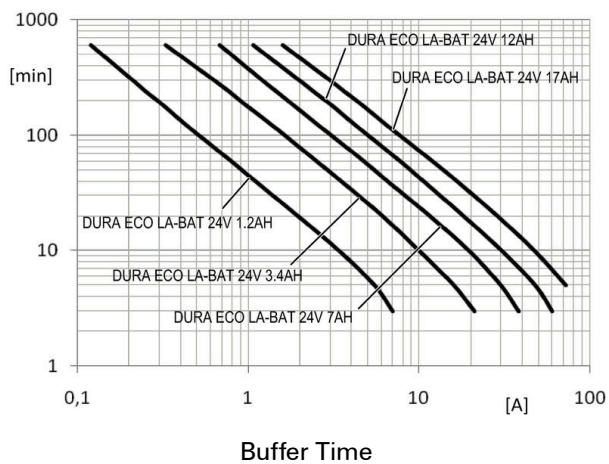
Nombre de blocs de jonction	2 (+,-)	Section de raccordement du conducteur, 12 AWG AWG/kcmil, max.	
Section de raccordement du conducteur, 24 AWG AWG/kcmil, min.		Section de raccordement du conducteur, 4 mm ² flexible, max.	
Section de raccordement du conducteur, 0,2 mm ² flexible, min.		Section de raccordement du conducteur, 4 mm ² rigide, max.	
Section de raccordement du conducteur, 0,2 mm ² rigide, min.		Couple de serrage min.	0.5 Nm
Couple de serrage max.	0.5 Nm		

DURA ECO LA-BAT 24V 1.2AH

Weidmüller Interface GmbH & Co. KG
Klingenbergstraße 26
D-32758 Detmold
Germany

Dessins

www.weidmueller.com



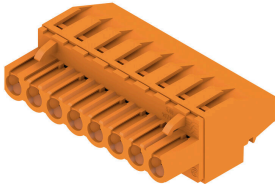
DURA ECO LA-BAT 24V 1.2AH

Weidmüller Interface GmbH & Co. KG
 Klingenbergstraße 26
 D-32758 Detmold
 Germany

Accessoires

www.weidmueller.com

BLZP 5.08HC/270 SN



Connecteurs femelles avec raccordement à étrier pour le raccordement de conducteurs à orientation de sortie à angle droit (90° ou 270°). Les connecteurs femelle disposent d'espace pour les marquages et peuvent être codés. Fixation par bride ou par levier de verrouillage. Ils disposent également d'une vis plus/moins intégrée et d'une protection contre toute mauvaise insertion du connecteur. Ils sont livrés avec étriers ouverts. HC = Courant fort.

Informations générales de commande

Type	BLZP 5.08HC/04/270 SN B...	Version
Référence	1949040000	Connecteur pour circuit imprimé, Connecteur femelle, 5.08 mm,
GTIN (EAN)	4032248626496	Nombre de pôles: 4, 270°, Raccordement vissé, Plage de serrage,
Qté.	90 ST	max. : 4 mm ² , Boîte