

AITB 2.5 BB L-L DL

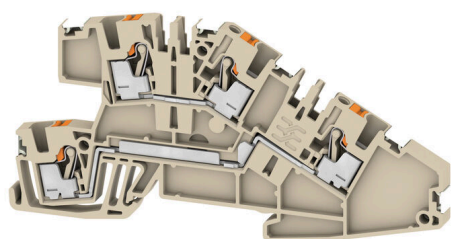
Weidmüller Interface GmbH & Co. KG

Klingenbergstraße 26

D-32758 Detmold

Germany

www.weidmueller.com



Câblage des installations

Pour le montage des installations, nous offrons un système complet organisé autour du rail en cuivre 10×3 et comprenant des composants parfaitement coordonnés : depuis les blocs de jonction d'installation, les blocs de jonction de conducteurs et les blocs de jonction de distribution jusqu'au choix complet d'accessoires tels que les barrettes de liaison et les supports de barres collectrices.

Informations générales de commande

Version	Bloc de jonction d'installation multi-niveaux, PUSH IN, Beige foncé, 2.5 mm ² , 24 A, 400 V, Nombre de raccordements: 4, Nombre d'étages: 2
Référence	2782570000
Type	AITB 2.5 BB L-L DL
GTIN (EAN)	4064675058694
Qté.	50 Pièce

AITB 2.5 BB L-L DL

Weidmüller Interface GmbH & Co. KG
Klingenbergstraße 26
D-32758 Detmold
Germany

www.weidmueller.com

Caractéristiques techniques

Agréments

Agréments



ROHS Conforme

Dimensions et poids

Profondeur	50.1 mm	Profondeur (pouces)	1.9724 inch
Hauteur	103 mm	Hauteur (pouces)	4.0551 inch
Largeur	5.1 mm	Largeur (pouces)	0.2008 inch
Poids net	14.61 g		

Températures

Température de stockage	-25 °C...55 °C	Température ambiante	-60 °C...85 °C
Température d'utilisation permanente, min.	-60 °C	Température d'utilisation permanente, max.	130 °C

Conformité environnementale du produit

Statut de conformité RoHS	Conforme sans exemption
REACH SVHC	Pas de SVHC au-dessus de 0,1 % en poids

Classifications

ETIM 8.0	EC001329	ETIM 9.0	EC001329
ETIM 10.0	EC001329	ECLASS 14.0	27-25-01-10
ECLASS 15.0	27-25-01-10		

Autres caractéristiques techniques

Côté ouvert	droite	enclipsable	Oui
Type de montage	monté		

Caractéristiques des matériaux

Matériau de base	Wemid	Couleur	Beige foncé
Éléments d'actionnement de couleurs	Orange	Classe d'inflammabilité selon UL 94	V-0

Caractéristiques du système

Flasque de fermeture nécessaire	Oui	Nombre de polarités	2
Nombre d'étages	2	Nombre de points de contact par étage	2
Étages internes pontés	Non	Barrette de liaison équipée	TS 35
Fonction N	Non	Fonction PE	Non
Fonction PEN	Non		

Caractéristiques nominales

Section nominale	2.5 mm ²	Tension nominale	400 V
Tension nominale DC	400 V	Courant nominal	24 A
Courant avec conducteur max.	27 A	Normes	IEC 60947-7-1
Résistance de passage selon CEI 60947-7-x	1.33 mΩ	Tension de choc nominale	4 kV

AITB 2.5 BB L-L DL

Weidmüller Interface GmbH & Co. KG
 Klingenbergstraße 26
 D-32758 Detmold
 Germany

www.weidmueller.com

Caractéristiques techniques

Puissance dissipée conformément à CEI 0.77 W 60947-7-x	Tension nominale (L / L)	400 V	
Tension nominale (L / N)	250 V	Tension nominale (L / PE)	250 V
Catégorie de surtension	III	Degré de pollution	3

Généralités

Section de raccordement du conducteur,AWG 12 AWG, max.	Section de raccordement du conducteur,AWG 28 AWG, min.
Normes	IEC 60947-7-1
Barrette de liaison équipée	TS 35

Raccordement (raccordement nominal)

Calibre selon 60 947-1	A3	
Section de raccordement du conducteur,AWG 12 AWG, max.		
Sens de raccordement	en haut	
Longueur de dénudage	10 mm	
Type de raccordement 2	SNAP IN	
Type de raccordement	PUSH IN	
Nombre de raccordements	4	
Plage de serrage, max.	4 mm ²	
Plage de serrage, min.	0.14 mm ²	
Dimension de la lame	0,6 x 3,5 mm	
Section de raccordement du conducteur,AWG 28 AWG, min.		
Section de raccordement du conducteur,2.5 mm ² souple avec embout DIN 46228/4, max.		
Section de raccordement du conducteur,0.14 mm ² souple avec embout DIN 46228/4, min.		
Section de raccordement du conducteur,4 mm ² souple avec embout DIN 46228/1, max.		
Section de raccordement du conducteur,0.14 mm ² souple avec embout DIN 46228/1, min.		
Section de raccordement du conducteur,4 mm ² souple, max.		
Section de raccordement du conducteur,0.14 mm ² souple, min.		
Section de raccordement, semi-rigide, 4 mm ² max.		
Section de raccordement, semi-rigide, 0.14 mm ² min.		
Embouts doubles, max.	0.75 mm ²	
Embouts doubles, min.	0.5 mm ²	
Section de raccordement du conducteur,4 mm ² rigide, max.		
Section de raccordement du conducteur,0.14 mm ² rigide, min.		
Longueur de tube pour embout avec collerette plastique DIN 46228/4	Longueur du tube	min. 6 mm
		max. 8 mm
Section pour le raccordement du conducteur		min. 0.14 mm ²
		max. 0.34 mm ²
Longueur du tube		min. 6 mm
		max. 12 mm
Section pour le raccordement du conducteur		min. 0.5 mm ²
		max. 1 mm ²
Longueur du tube		min. 8 mm
		max. 12 mm
Section pour le raccordement du conducteur		min. 1.5 mm ²
		max. 2.5 mm ²

AITB 2.5 BB L-L DL

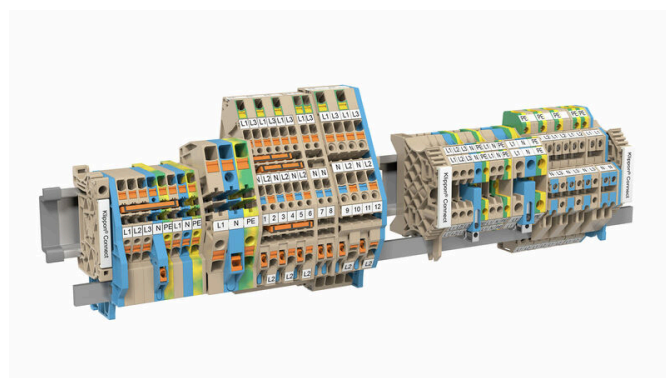
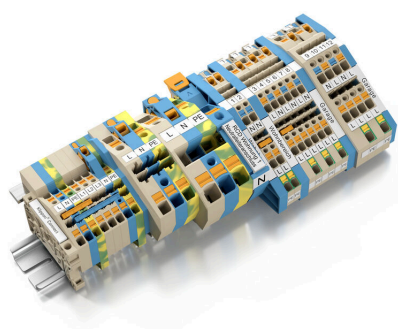
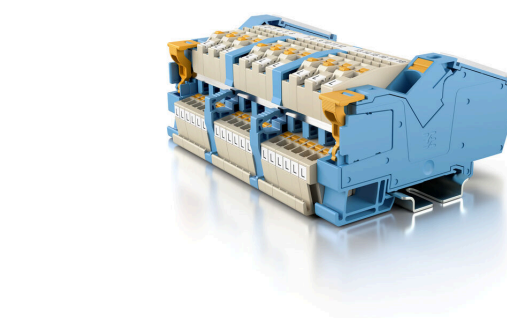
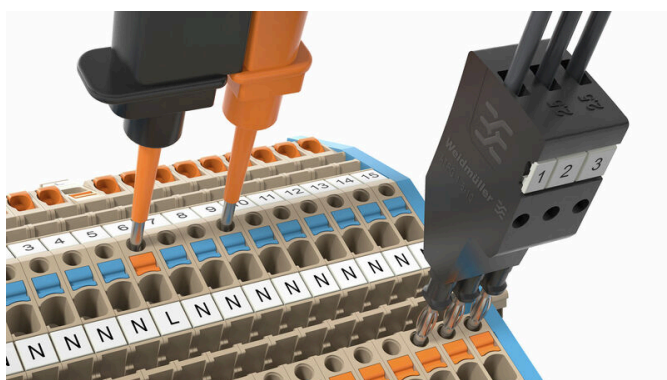
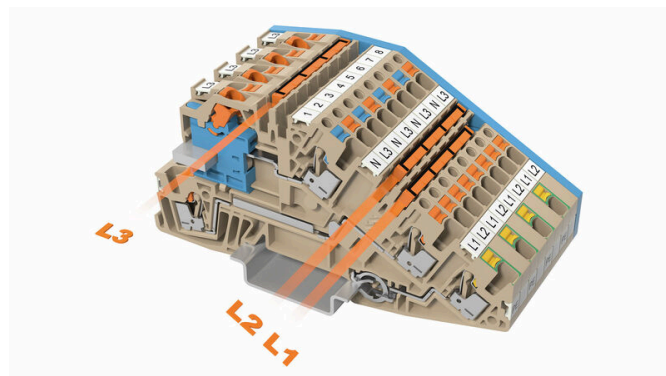
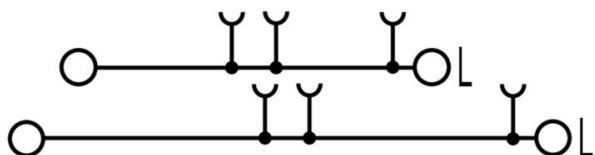
Weidmüller Interface GmbH & Co. KG
 Klingenbergstraße 26
 D-32758 Detmold
 Germany

www.weidmueller.com

Caractéristiques techniques

Longueur de tube pour embouts jumeaux	Longueur du tube	min.	8 mm
		max.	12 mm
	Section pour le raccordement du conducteur	min.	0.5 mm ²
		max.	0.75 mm ²
Longueur de tube pour embout sans collerette plastique DIN 46228/1	Longueur du tube	nominal	5 mm
	Section pour le raccordement du conducteur	nominal	0.25 mm ²
	Longueur du tube	min.	6 mm
		max.	10 mm
	Section pour le raccordement du conducteur	min.	0.5 mm ²
		max.	1 mm ²
	Longueur du tube	min.	7 mm
		max.	12 mm
	Section pour le raccordement du conducteur	min.	1.5 mm ²
		max.	2.5 mm ²

Dessins



AITB 2.5 BB L-L DL

Weidmüller Interface GmbH & Co. KG
 Klingenbergstraße 26
 D-32758 Detmold
 Germany

Accessoires

www.weidmueller.com

Flasques de fermeture et plaques de séparation



Les plaques de séparation et les plaques d'extrémité sont des accessoires essentiels pour les blocs de jonction. Les plaques de séparation assurent la séparation optique et électrique des différents potentiels et groupes fonctionnels, augmentant la sécurité et assurant une structure claire à l'intérieur de l'armoire de commande. Les plaques d'extrémité ferment la rangée de bloc de jonction sur les côtés, protègent contre le contact avec des pièces sous tension et assurent une finition propre et stable. Les deux composants sont parfaitement adaptés aux séries de blocs de jonction Weidmüller respectives, contribuant ainsi à un câblage sûr, conforme et professionnel.

Informations générales de commande

Type	AEP ITB 2.5 BB	Version
Référence	2668960000	Série A, Plaque d'extrémité
GTIN (EAN)	4064675030546	
Qté.	20 ST	
Type	APP ITB 2.5 BB BL	Version
Référence	2668970000	Série A, Séparateur
GTIN (EAN)	4064675030553	
Qté.	20 ST	

Equerre de blocage



Pour maintenir correctement les blocs de jonction et éviter qu'ils glissent, Weidmüller propose des équerres de blocage. Il existe des versions vissées et non vissées. Il est possible de placer des repères sur les équerres de blocage ainsi que des repères de groupe et il est possible de mettre des fiches de contrôle.

Informations générales de commande

Type	AEB 35 SC/1	Version
Référence	1991920000	Série A, Equerre de blocage
GTIN (EAN)	4050118376722	
Qté.	50 ST	
Type	AEB 35 SCL/1 V0	Version
Référence	2661280000	Série A, Equerre de blocage
GTIN (EAN)	4050118702163	
Qté.	20 ST	

AITB 2.5 BB L-L DL

Weidmüller Interface GmbH & Co. KG
 Klingenbergstraße 26
 D-32758 Detmold
 Germany

www.weidmueller.com

Accessoires

Adaptateur de test et prises de test



Adaptateurs de test et fiches de contrôle sont utilisés pour le raccordement électrique entre les blocs de jonction et l'équipement de tester. De cette façon, un contact électrique peut être établi à l'état filaire et les mesures peuvent être faites facilement.

Informations générales de commande

Type	ATPG 1.5-10 L	Version
Référence	1991890000	Adaptateur de test (bloc de jonction), 1,5 mm ² , 250 V, 0,2 A
GTIN (EAN)	4050118376647	
Qté.	50 ST	
Type	ATPG 2.5 MI-R	Version
Référence	1991960000	Adaptateur de test (bloc de jonction), 1,5 mm ² , 250 V, 0,2 A
GTIN (EAN)	4050118376685	
Qté.	50 ST	
Type	ATPG 2.5/3	Version
Référence	2041190000	Adaptateur de test (bloc de jonction), 1,5 mm ² , 250 V, 0,2 A
GTIN (EAN)	4050118409604	
Qté.	25 ST	
Type	ATPG 2.5/5	Version
Référence	2041180000	Adaptateur de test (bloc de jonction), 1,5 mm ² , 250 V, 0,2 A
GTIN (EAN)	4050118409505	
Qté.	25 ST	

autres accessoires



Aucune tâche n'est trop petite pour une solution optimale.
 Les raccordements ne constituent qu'une partie du process global. Les petits détails sont souvent la clé de la solution idéale dans les applications où les potentiels sont testés, regroupés ou même isolés.
 Un système n'est pas un système sans les petits détails indispensables :

- des connecteurs de contrôle mâles permettent le branchement sûr aux connecteurs de contrôle femelles. Suivi de la fabrication et adaptation aux applications.

Informations générales de commande

Type	PS 2.0 MC	Version
Référence	0310000000	Connecteur pour circuit imprimé, Accessoires, Fiche de contrôle,
GTIN (EAN)	4008190000059	Rouge, Nombre de pôles: 1
Qté.	20 ST	

AITB 2.5 BB L-L DL

Weidmüller Interface GmbH & Co. KG
 Klingenbergstraße 26
 D-32758 Detmold
 Germany

www.weidmueller.com

Accessoires

Barres collectrices



Avec nos barres d'autobus en différents matériaux et les accessoires associés, vous pouvez connecter des câbles dans le plus petit espace d'installation. Selon l'application, les potentiels peuvent être collectés, distribués ou dissipés.

Informations générales de commande

Type	SSCH 10X3X1000 CU/SN	Version	
Référence	0348900000	Barrette de liaison (bloc de jonction), argent, Hauteur: 1000 mm,	
GTIN (EAN)	4008190024802	Profondeur: 3 mm, Cuivre	
Qté.	25 M		

Tournevis pour tête fendue

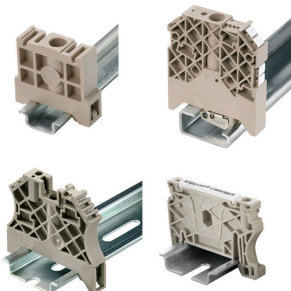


Tournevis isolés VDE Weidmüller SoftFinish electric pour intervention sur pièces sous tension jusqu'à 1000 V AC et 1500 V DC, DIN EN 60900, IEC 900. Sécurité contrôlée "GS", testée unitairement. Lame en alliage chrome-vanadium-molybdène-acier de haute qualité, entièrement durcie, brunie.

Informations générales de commande

Type	SDIS SLIM 0.6X3.5X100	Version	
Référence	2749610000	Outils de montage, Largeur de la lame (B): 3.5 mm, longueur de la	
GTIN (EAN)	4050118896350	lame: 100 mm, Epaisseur de la lame (A): 0.6 mm	
Qté.	1 ST		

Equerre de blocage



Pour maintenir correctement les blocs de jonction et éviter qu'ils glissent, Weidmüller propose des équerres de blocage. Il existe des versions vissées et non vissées. Il est possible de placer des repères sur les équerres de blocage ainsi que des repères de groupe et il est possible de mettre des fiches de contrôle.

Informations générales de commande

Type	AEB 35 SCL/1 V0 BK	Version	
Référence	2661300000	Série A, Equerre de blocage	
GTIN (EAN)	4050118702187		
Qté.	20 ST		

AITB 2.5 BB L-L DL

Weidmüller Interface GmbH & Co. KG
Klingenbergstraße 26
D-32758 Detmold
Germany

www.weidmueller.com

Accessoires

Type	AEB 35 SCL/1 V0 GY	Version	
Référence	2661290000	Série A, Equerre de blocage	
GTIN (EAN)	4050118702170		
Qté.	20 ST		

Connexions transversales



La distribution ou la multiplication d'un potentiel aux blocs de jonction adjacents est réalisée par une connexion transversale. Un effort supplémentaire de câblage peut être facilement évité. Même si les pôles sont cassés, la fiabilité des contacts dans les blocs de jonction est toujours assurée. Notre portefeuille offre des systèmes de connexion transversale enfichables et vissables pour les blocs de jonction modulaires.

Informations générales de commande

Type	ZQV 2.5N/10	Version	
Référence	1527690000	Connecteur transversal (bloc de jonction), enfiché, Orange, 24 A,	
GTIN (EAN)	4050118447989	Nombre de pôles: 10, Pas en mm (P): 5.10, Isolé: Oui, Largeur: 48.7	
Qté.	20 ST	mm	
Type	ZQV 2.5N/2	Version	
Référence	1527540000	Connecteur transversal (bloc de jonction), enfiché, Orange, 24 A,	
GTIN (EAN)	4050118448467	Nombre de pôles: 2, Pas en mm (P): 5.10, Isolé: Oui, Largeur: 7.9 mm	
Qté.	60 ST		
Type	ZQV 2.5N/20	Version	
Référence	1527720000	Connecteur transversal (bloc de jonction), enfiché, Orange, 24 A,	
GTIN (EAN)	4050118447972	Nombre de pôles: 20, Pas en mm (P): 5.10, Isolé: Oui, Largeur: 102	
Qté.	20 ST	mm	
Type	ZQV 2.5N/3	Version	
Référence	1527570000	Connecteur transversal (bloc de jonction), enfiché, Orange, 24 A,	
GTIN (EAN)	4050118448450	Nombre de pôles: 3, Pas en mm (P): 5.10, Isolé: Oui, Largeur: 13 mm	
Qté.	60 ST		
Type	ZQV 2.5N/4	Version	
Référence	1527590000	Connecteur transversal (bloc de jonction), enfiché, Orange, 24 A,	
GTIN (EAN)	4050118448443	Nombre de pôles: 4, Pas en mm (P): 5.10, Isolé: Oui, Largeur: 18.1	
Qté.	60 ST	mm	
Type	ZQV 2.5N/5	Version	
Référence	1527620000	Connecteur transversal (bloc de jonction), enfiché, Orange, 24 A,	
GTIN (EAN)	4050118448436	Nombre de pôles: 5, Pas en mm (P): 5.10, Isolé: Oui, Largeur: 23.2	
Qté.	20 ST	mm	
Type	ZQV 2.5N/50	Version	
Référence	1527730000	Connecteur transversal (bloc de jonction), enfiché, Orange, 24 A,	
GTIN (EAN)	4050118411362	Nombre de pôles: 50, Pas en mm (P): 5.10, Isolé: Oui, Largeur: 255	
Qté.	5 ST	mm	
Type	ZQV 2.5N/6	Version	
Référence	1527630000	Connecteur transversal (bloc de jonction), enfiché, Orange, 24 A,	
GTIN (EAN)	4050118448429	Nombre de pôles: 6, Pas en mm (P): 5.10, Isolé: Oui, Largeur: 28.3	
Qté.	20 ST	mm	

AITB 2.5 BB L-L DL

Weidmüller Interface GmbH & Co. KG
 Klingenbergstraße 26
 D-32758 Detmold
 Germany

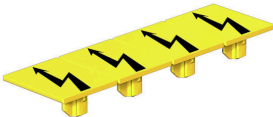
www.weidmueller.com

Accessoires

Type	ZQV 2.5N/7	Version
Référence	1527640000	Connecteur transversal (bloc de jonction), enfiché, Orange, 24 A,
GTIN (EAN)	4050118448412	Nombre de pôles: 7, Pas en mm (P): 5.10, Isolé: Oui, Largeur: 33.4
Qté.	20 ST	mm
Type	ZQV 2.5N/8	Version
Référence	1527670000	Connecteur transversal (bloc de jonction), enfiché, Orange, 24 A,
GTIN (EAN)	4050118448405	Nombre de pôles: 8, Pas en mm (P): 5.10, Isolé: Oui, Largeur: 38.5
Qté.	20 ST	mm
Type	ZQV 2.5N/9	Version
Référence	1527680000	Connecteur transversal (bloc de jonction), enfiché, Orange, 24 A,
GTIN (EAN)	4050118447996	Nombre de pôles: 9, Pas en mm (P): 5.10, Isolé: Oui, Largeur: 43.6
Qté.	20 ST	mm

Protection de signalisation d'alarmes

Signalisation d'alarmes protections avec un symbole flash fournissent plus de sécurité pour l'homme et la machine. Ils sont utilisés lorsque la tension externe doit être indiquée dans l'application.

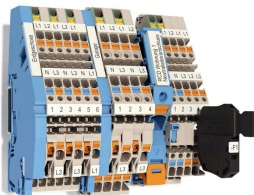


Informations générales de commande

Type	AAM 2.5 YE FLASH	Version
Référence	2635550000	Série A, Terminal marker, 8 x 5.1 mm, Pas en mm (P): 5.00 jaune
GTIN (EAN)	4050118674095	
Qté.	40 ST	

Blocs de jonction de montage

Câblage des installations
 Pour le montage des installations, nous offrons un système complet organisé autour du rail en cuivre 10x3 et comprenant des composants parfaitement coordonnés : depuis les blocs de jonction d'installation, les blocs de jonction de conducteurs et les blocs de jonction de distribution jusqu'au choix complet d'accessoires tels que les barrettes de liaison et les supports de barres collectrices.



Informations générales de commande

Type	AITB 16 BB NLO BL	Version
Référence	2669140000	Bloc de jonction d'installation multi-niveaux, PUSH IN, bleu, 16 mm ² ,
GTIN (EAN)	4064675266372	76 A, 1000 V, Nombre de raccords: 2, Nombre d'étages: 1
Qté.	20 ST	

AITB 2.5 BB L-L DL

Weidmüller Interface GmbH & Co. KG
Klingenbergstraße 26
D-32758 Detmold
Germany

Accessoires

www.weidmueller.com

Adaptateur de test et prises de test



Adaptateurs de test et fiches de contrôle sont utilisés pour le raccordement électrique entre les blocs de jonction et l'équipement de tester. De cette façon, un contact électrique peut être établi à l'état filaire et les mesures peuvent être faites facilement.

Informations générales de commande

Type	FZS 2/4 RT/80 SAKT4	Version	
Référence	1276300000	Fiche (bloc de jonction), Raccordement enfichable, 2 mm ² , Nombre de raccordements: 2, Nombre de pôles: 1, Largeur: 9 mm	
GTIN (EAN)	4008190026080		
Qté.	20 ST		