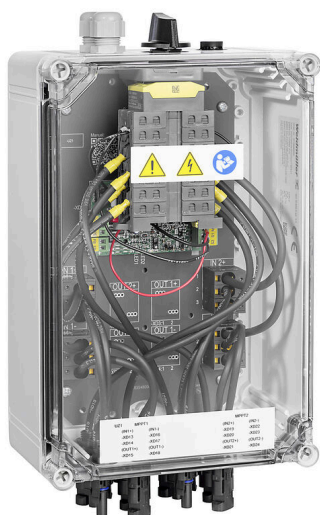


PVN DC 2I 10 2MPP RD WM4 11
Weidmüller Interface GmbH & Co. KG

Klingenbergstraße 26

D-32758 Detmold

Germany

www.weidmueller.com


Pour un arrêt à distance sécurisé Les systèmes photovoltaïques de toit peuvent demander un appareil de déconnexion à l'endroit où les câbles pénètrent dans le bâtiment, qui est connecté au réseau de puissance dans le bâtiment. Cela permet aux pompiers d'intervenir en cas d'urgence sans être inutilement mis en danger. Lorsque l'alimentation électrique est rétablie, l'interrupteur de pompier PV Next reconnecte automatiquement les lignes PV.

Informations générales de commande

Version	Photovoltaïque, Boîtier de combinaison, Interrupteur du pompier, PV Next, 2 MPP, 2 entrées / 1 sortie par MPP, Déconnexion à distance, WM4C, 1100 V
Référence	2778880000
Type	PVN DC 2I 10 2MPP RD WM4 11
GTIN (EAN)	4064675047636
Qté.	1 Pièce

PVN DC 2I 10 2MPP RD WM4 11

Weidmüller Interface GmbH & Co. KG

Klingenbergstraße 26

D-32758 Detmold

Germany

www.weidmueller.com

Technical data

Agréments

Agréments



ROHS

Conforme

Dimensions et poids

Profondeur	132 mm	Profondeur (pouces)	5.1968 inch
Hauteur	370 mm	Hauteur (pouces)	14.5669 inch
Largeur	200 mm	Largeur (pouces)	7.874 inch
Poids net	2534 g		

Températures

Température ambiante	-20 °C...50 °C	Humidité	5...95 % (sans condensation)
----------------------	----------------	----------	------------------------------

Conformité environnementale du produit

Statut de conformité RoHS	Conforme avec exemption
Exemption RoHS (le cas échéant/connue)	7a, 7cl
REACH SVHC	Lead 7439-92-1
SCIP	bdab5698-6a20-4370-8e28-8810d882d01a

Classifications

ETIM 8.0	EC003857	ETIM 9.0	EC003857
ETIM 10.0	EC003857	ECLASS 14.0	22-57-02-92
ECLASS 15.0	22-57-02-92		

Textes de description

Texte descriptif long	Automatic ON and OFF switching fireman switch for the connection to 2 MPP tracker in the inverter. Suitable for remote disconnection of the DC side by the fire department. Max. string voltage Uoc: 1100V MPP1: 2 inputs, connection via WM4 C connector, compatible with cable type TÜV 2 Pfg1169/08.07 / EN 50618:2063 1 output, connection via WM4 C connector, compatible with cable type TÜV 2 Pfg1169/08.07 / EN 50618:2063 MPP2: identical to MPP1 DC fireman switch: Switching off by undervoltage tripping.
-----------------------	---

PVN DC 2I 10 2MPP RD WM4 11

Weidmüller Interface GmbH & Co. KG

Klingenbergstraße 26

D-32758 Detmold

Germany

www.weidmueller.com

Technical data

Automatic reconnection after the control voltage (230 V AC) is applied again.
 With signal contact.
 Connection of the fireman switch control line 230 VAC via cable glands (8-12mmØ) max. conductor cross-section: 1.5mm².
 Connection of the signal contact 24 VDC via cable glands (8-12mmØ) max. conductor cross-section: 1.5mm².
 Protection class: IP65.
 All built into a glass fibre reinforced polyester housing.
 Dimensions HxWxD: 370x200x132mm.
 Approval according to low voltage switchgear IEC 61439-1:2011 and EN 61439-2:2011

Inclus dans la livraison

Accessoires inclus	Article	Pied de montage
	Quantité;	4
	Article	Cache anti-poussière VSSO
	Quantité;	4
	Article	Bouchon étanche
	Quantité;	1

Approbations et normes

Agréments	EN 61439-2, IEC 61439-2, Directive OVE R 11-1:2022-05-01
-----------	--

Garantie

Période	5 ans
---------	-------

Boîtier

Matériau isolant	Polyester renforcé à la fibre de verre, polycarbonate	Type de montage	Montage sur paroi, 4 Outils de vissage
Tenue aux chocs	IK08 conforme à la norme CEI 62208, IK10 conforme à la norme CEI 62262	Fixation du coffret	Via les pieds de montage
Classe de protection	II	Ligne type de raccordement	Connecteur WM4C

Caractéristiques générales

Degré de protection	IP65	Lieu d'installation	Zone extérieure protégée (>1 km de la mer)
---------------------	------	---------------------	--

PVN DC 2I 10 2MPP RD WM4 11

Weidmüller Interface GmbH & Co. KG

Klingenbergstraße 26

D-32758 Detmold

Germany

www.weidmueller.com

Technical data

Déconnecteur à distance

Rétablissement automatique après chute d'Oui de tension

Nombre de cycles d'exploitation 10000

Tension de commande 100 V AC - 250 V AC 50/60Hz

Contact auxiliaire de déconnexion à distance	Entrée du câble	Nombre d'entrées de câbles	1
	Raccordement du conducteur	Type de raccordement	Connecteurs à borne vissée
		Flexible, max. H05(07) V-K	1.5 mm ²
		avec embouts, DIN 46228 pt 1, max.	1.5 mm ²
Contact de commande de déconnexion à distance	Entrée du câble	Nombre d'entrées de câbles	1
	Raccordement du conducteur	Type de raccordement	Connecteurs à borne vissée
		Flexible, max. H05(07) V-K	1.5 mm ²
		avec embouts, DIN 46228 pt 1, max.	1.5 mm ²

Type de déconnexion de la connexion d'alimentation Déclenchement sous tension

Temps de retombée 1,5 s

Consommation de courant de l'interrupteur	Type d'interrupteur	Interrupteur du pompier
	Consommation de courant, texte de remarque	Le courant de crête ne se produit que pendant un court laps de temps lorsque les condensateurs de l'interrupteur pompier ont été préalablement complètement déchargés.
	Pic de consommation de courant	300 mA
	Consommation de courant continue	30 mA

Nombre de rupture des cycles de fonctionnement au courant nominal 300

Exécution de l'interrupteur-sectionneur Déconnecteur distant dans le boîtier

Puissance de l'interrupteur-sectionneur IEC 60947-3, DC-PV1

Entrées

Nombre de points de puissance maximum (MPP) 2

Nombre d'entrées de conduit 4

Entrée CC + & -	Raccordement des conducteurs	Type de raccordement	Connecteur débrochable WM4C
		Section de câble compatible	EN 50618:2015
		Section du conducteur, 4 mm ² min.	
		Section du conducteur, 6 mm ² max.	

Type de fusible Ni fusible ni support fusible

Fuses Non

Nombre max. d'entrées CC par point de puissance maximum 2 entrées raccordées en parallèle

Nombre d'entrées de ligne par MPP ≤ 2

Nombre d'entrées 2

Propriétés électriques

Tension nominale DC 1100 V

Résistance nominale en courant à court terme Courant nominal 43.75 A

PVN DC 2I 10 2MPP RD WM4 11

Weidmüller Interface GmbH & Co. KG

Klingenbergstraße 26

D-32758 Detmold

Germany

www.weidmueller.com

Technical data

Courant par point d'alimentation maximal, max. 35 A

Courant continu nominal par connexion	Courant par chaîne, max.	35.00 A
	Courant nominal	35 A

Sorties

Nombre maximal de sorties CC	par point de puissance maximum 1 sortie	
Sortie CC + & -	Raccordement des conducteurs	Type de raccordement Connecteur débrochable WM4C
		Section de câble TÜV 2 Pfg 1169/08.07 compatible
		Section du conducteur, 4 mm ² min.
		Section du conducteur, 6 mm ² max.

Note importante

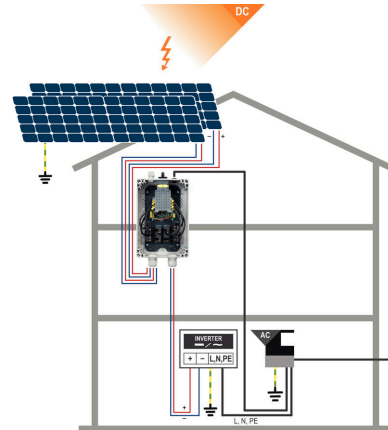
Informations sur le produit	<p>Utilisation prévue de l'ASI : cette ASI a été développée spécialement comme un appareil de sécurité pour les installations photovoltaïques à courant direct (DC). L'interrupteur de déconnexion DC est utilisé pour déconnecter les lignes connectées de l'installation en cas d'urgence. Une telle situation d'urgence pourrait se produire en cas d'incendie.</p> <p>Fonctionnement normal : l'ASI actionne automatiquement la position d'arrêt, en bloquant la connexion DC entre les panneaux solaires et l'onduleur, une fois la puissance AC de l'ASI interrompue pendant plus de cinq secondes. L'ASI passe automatiquement en position marche, restaurant la connexion DC entre les panneaux solaires et l'onduleur, une fois la puissance AC de l'ASI restaurée pendant plus de cinq secondes.</p> <p>Fonctionnement spécial : si la température à l'intérieur du boîtier ASI dépasse 100 °C, l'ASI passera automatiquement sur ARRÊT pour protéger les composants internes et établir une situation sécurisée. Si l'installation est vérifiée et que l'ASI n'est pas affectée, l'ASI peut être remise en MARCHE en coupant et en rétablissant la tension alternative sur l'ASI. L'ASI passe également automatiquement sur ARRÊT en cas de dysfonctionnement interne. Si cela se produit, veuillez essayer de réinitialiser l'ASI en coupant et en rétablissant la tension alternative sur l'ASI.</p> <p>Interrupteur d'urgence non inclus. Le numéro SCIP a été assigné en raison d'une teneur en plomb supérieure à 0,1 % du poids net.</p> <p>Consignes d'utilisation sûre selon l'ECHA : l'identification de la substance nocive est suffisante pour permettre une utilisation sûre du composant tout au long de son cycle de vie, y compris pendant la phase de durée de vie, de démontage et de mise au rebut/recyclage</p>
-----------------------------	---

PVN DC 2I 10 2MPP RD WM4 11

Weidmüller Interface GmbH & Co. KG
Klingenbergstraße 26
D-32758 Detmold
Germany

www.weidmueller.com

Drawings



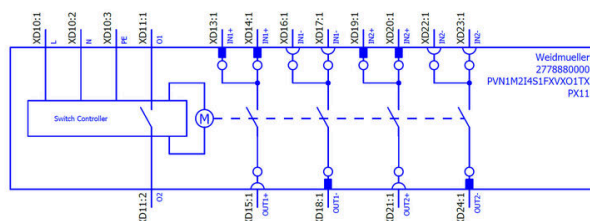
PVN 1 M2 I6 S0 F3 V1 Q1 TX PX 10									
Series PVN = PV Next VPU = PV Protect								Voltage 10 = 1kV 11 = 1,1kV 15 = 1,5kV	
Level 1 = DC trunk box (L1)								Powersupply x = n/a	
Series 1 = 1 MPPT supported 2 = 2 MPPT supported 3 = 3 MPPT supported 4 = 4 MPPT supported 6 = 6 MPPT supported								Monitoring x = n/a	
								Output Type 0 = CG 1 = WM4C 2 = MC4-Evo 2	
Inputs 1...12 inputs								SPD 2/0 = TYP II 1 = TYP I+II X = No SPD	
Switch x = n/a 0 = manual switch 1 = remote switch								Fuses x = n/a 3 = only fuse holders	

PVN DC 2I 10 2MPP RD WM4 11

Weidmüller Interface GmbH & Co. KG
Klingenbergstraße 26
D-32758 Detmold
Germany

www.weidmueller.com

Drawings

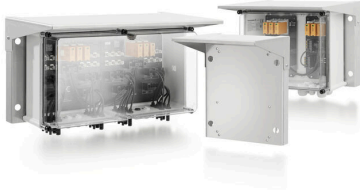


PVN DC 2I 10 2MPP RD WM4 11**Weidmüller Interface GmbH & Co. KG**

Klingenbergstraße 26

D-32758 Detmold

Germany

www.weidmueller.com**Accessories****Protections solaires PV****Informations générales de commande**

Type	PV SUNCOVER 20/30/13	Version
Référence	8000143245	Photovoltaïque, Protection solaire
GTIN (EAN)	4099987111843	
Qté.	1 ST	

Outils à couper

Outils à couper pour conducteurs jusqu'à 8 mm, 12 mm, 14 mm et 22 mm de diamètre extérieur. La géométrie de coupe spéciale assure une coupe nette et sans écrasement des conducteurs en cuivre et aluminium avec un effort physique minimum. En outre, les outils de coupe (KT 8 à KT 22) sont munis d'une protection isolante testée VDE et GS jusqu'à 1 000 V, conformément aux normes EN/CEI 60900.

Informations générales de commande

Type	KT 14	Version
Référence	1157820000	Outils à couper, Coupe-câble manipulable d'une seule main
GTIN (EAN)	4032248945344	
Qté.	1 ST	

Outils

- Pour conducteurs souples et rigides avec isolant spécial
- Qualité de dénudage élevée pour applications industrielles (conforme aux exigences aéronautiques)
- La forme particulière de la lame permet le dénudage d'isolants et de gaines spéciaux
- Longueur de dénudage réglable par butée
- Grande flexibilité grâce à l'unité de dénudage amovible
- Grande précision de reproductibilité
- Sans détérioration des conducteurs
- Grande stabilité sur une longue durée de vie et grande fiabilité
- Fonction de coupe intégrée

PVN DC 2I 10 2MPP RD WM4 11

Weidmüller Interface GmbH & Co. KG
 Klingenbergstraße 26
 D-32758 Detmold
 Germany

www.weidmueller.com

Accessories

Informations générales de commande

Type	MULTI-STRIPAX PV	Version
Référence	1190490000	Photovoltaïque, Connecteur
GTIN (EAN)	4032248973262	
Qté.	1 ST	

Tournevis droit



Tournevis isolé VDE pour vis tête fendue, SDI DIN 7437, ISO 2380/2, empreinte selon DIN 5264, ISO 2380/1, poignée SoftFinish

Informations générales de commande

Type	SDIS 0.6X3.5X100	Version
Référence	2749810000	Tournevis, Largeur de la lame (B): 3.5 mm, longueur de la lame: 100 mm, Epaisseur de la lame (A): 0.6 mm
GTIN (EAN)	4050118897012	
Qté.	1 ST	
Type	SDIS 1.0X5.5X125	Version
Référence	2749850000	Tournevis, Largeur de la lame (B): 5.5 mm, longueur de la lame: 125 mm, Epaisseur de la lame (A): 1 mm
GTIN (EAN)	4050118897050	
Qté.	1 ST	

Colliers de serrage résistants aux UV



Le polyamide 6.6 résistant aux UV garantit la durabilité exceptionnelle de nos colliers de serrage spéciaux, même sous radiations UV importantes. Parfaitement adapté à une utilisation extérieure en continu.

Informations générales de commande

Type	CB-UVR 290/4,5 BK	Version
Référence	2659350000	Colliers de serrage, 4,5 x 290 mm, Polyamide 66, 220 N
GTIN (EAN)	4050118682816	
Qté.	100 ST	

PVN DC 2I 10 2MPP RD WM4 11

Weidmüller Interface GmbH & Co. KG

Klingenbergstraße 26

D-32758 Detmold

Germany

www.weidmueller.com

Accessories

Connecteur de terrain PV-Stick



Le choix de la rapidité. Ceci s'applique aussi au câblage des systèmes solaires. Très pratiques, nos connecteurs ne glissent pas des mains, même par grands froids. Ils s'installent très facilement et rapidement, sans utiliser de pince à sertir.

Pas besoin de contacts à sertir, ni de pince à sertir.

Vous évitez aussi les erreurs de montage. Cela permet d'économiser 50 % de temps d'installation - sans nuire à la qualité. Les nouveaux connecteurs photovoltaïques certifiés TÜV sont conformes à CEI 62852.

Notre technologie « SNAP IN » permet des raccordements sûrs pour un effort minimal – insérer, mettre en marche ; en fonctionnement !

- 1.500 V DC (DE) / 1,500 V DC (EN)
- Technologie SNAP IN
- Qualité conforme aux normes, selon CEI 62852
- Conception ergonomique primée
- Connecteur PV le plus rapide actuellement disponible
- Verrouillage fiable

Informations générales de commande

Type	PV-STICK SET	Version
Référence	1422030000	Photovoltaïque, Connecteur
GTIN (EAN)	4050118225723	
Qté.	1 ST	
Type	PV-STICK+ VPE10	Version
Référence	1303450000	Photovoltaïque, Connecteur
GTIN (EAN)	4050118102468	
Qté.	10 ST	
Type	PV-STICK- VPE10	Version
Référence	1303490000	Photovoltaïque, Connecteur
GTIN (EAN)	4050118102529	
Qté.	10 ST	
Type	PV-STICK+ VPE50	Version
Référence	1303460000	Photovoltaïque, Connecteur
GTIN (EAN)	4050118102383	
Qté.	50 ST	
Type	PV-STICK- VPE50	Version
Référence	1303500000	Photovoltaïque, Connecteur
GTIN (EAN)	4050118102536	
Qté.	50 ST	
Type	PV-STICK+ VPE200	Version
Référence	1303470000	Photovoltaïque, Connecteur
GTIN (EAN)	4050118102543	
Qté.	200 ST	
Type	PV-STICK- VPE200	Version
Référence	1303510000	Photovoltaïque, Connecteur
GTIN (EAN)	4050118102390	
Qté.	200 ST	

PVN DC 2I 10 2MPP RD WM4 11

Weidmüller Interface GmbH & Co. KG
Klingenbergstraße 26
D-32758 Detmold
Germany

www.weidmueller.com

Accessories

Câbles à connecteur Y



Le câble Y est utilisé pour la connexion en parallèle de plusieurs lignes dans un système PV, par exemple pour la séparation d'une ligne en avant d'un onduleur. Les câbles sont disponibles en différentes variantes de connexion.

Informations générales de commande

Type	PVHYM-M-XXXX6W+ 11	Version
Référence	2877850000	Photovoltaïque, Câble à connecteur Y, 1x WM4 C Female, 2x MC4
GTIN (EAN)	4064675666417	Male, 6mm², 1100 V
Qté.	1 ST	
Type	PVHYM+M+XXXX6W-11	Version
Référence	2877860000	Photovoltaïque, Câble à connecteur Y, 1x WM4 C Male, 2x MC4
GTIN (EAN)	4064675666424	Female, 6mm², 1100 V
Qté.	1 ST	

Bouton d'arrêt d'urgence



Informations générales de commande

Type	AC SB E 5A 1POL PO 06KV	Version
Référence	3077660000	Photovoltaïque, Bouton d'arrêt d'urgence, 1 pôle, 600 V AC, 5 A,
GTIN (EAN)	4099987081887	Boîtiers complets
Qté.	1 ST	

Sealing sets



PVN DC 2I 10 2MPP RD WM4 11

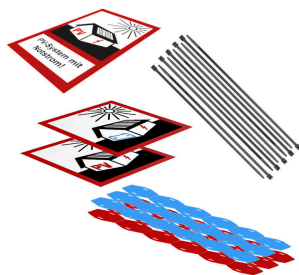
Weidmüller Interface GmbH & Co. KG
Klingenbergstraße 26
D-32758 Detmold
Germany

www.weidmueller.com

Accessories**Informations générales de commande**

Type	BLINDPLUG SET5 7X28MM	Version
Référence	3077670000	Photovoltaïque, Blind plug
GTIN (EAN)	4099987081894	
Qté.	1 ST	

Type	BLINDPLUG SET50 7X28MM	Version
Référence	3077650000	Photovoltaïque, Blind plug, Accessoires, Bouchon d'obturation, 50
GTIN (EAN)	4099987081870	pièces
Qté.	1 ST	

Jeux de repérages PV**Informations générales de commande**

Type	PV MARKER 1-3 MPP	Version
Référence	8000149520	Photovoltaïque, Repérage d'équipements et appareillages,
GTIN (EAN)	4099987229197	Accessoires, Repères de fils et de câbles, Colliers de serrage, Kit de
Qté.	1 ST	repérage, Plaquette de marquage de signalisation d'alarmes, Repères
		de câbles, autoadhésif