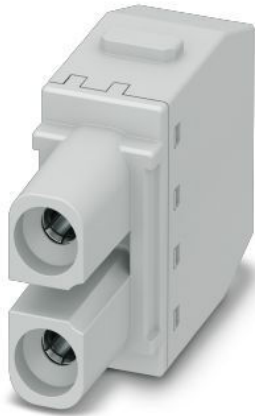


## HDC MHX 2 FP

**Weidmüller Interface GmbH & Co. KG**  
Klingenbergstraße 26  
D-32758 Detmold  
Germany

[www.weidmueller.com](http://www.weidmueller.com)



### Souple

Les quatre tailles de modules permettent des solutions de branchement individuelles qui gagnent une place considérable. Le plus petit pas se traduit en outre par une conception optimisée.

### Informations générales de commande

Version	Module d'alimentation, 690 V, 40 A, Nombre de pôles: 2, PUSH IN avec actionneur, Femelle, Emplacements d'enfichage nécessaires: 1
Référence	<a href="#">2772830000</a>
Type	HDC MHX 2 FP
GTIN (EAN)	4064675036265
Qté.	1 Pièce

## HDC MHX 2 FP

Weidmüller Interface GmbH &amp; Co. KG

Klingenbergstraße 26

D-32758 Detmold

Germany

www.weidmueller.com

## Caractéristiques techniques

## Agréments

Agréments



ROHS	Conforme
UL File Number Search	<a href="#">Site Web UL</a>
Certificat N° (cURus)	E310075

## Dimensions et poids

Profondeur	34 mm	Profondeur (pouces)	1.3386 inch
Hauteur	40.75 mm	Hauteur (pouces)	1.6043 inch
Largeur	14.5 mm	Largeur (pouces)	0.5709 inch
Poids net	21.12 g		

## Températures

Température limite	-40 °C ... 125 °C
--------------------	-------------------

## Conformité environnementale du produit

Statut de conformité RoHS	Conforme sans exemption
REACH SVHC	Pas de SVHC au-dessus de 0,1 % en poids

## Caractéristiques du raccordement PE

Type de raccordement PE	Raccordement vissé par cadre support
-------------------------	--------------------------------------

## Classifications

ETIM 8.0	EC000438	ETIM 9.0	EC000438
ETIM 10.0	EC000438	ECLASS 14.0	27-44-02-17
ECLASS 15.0	27-44-02-17		

## Caractéristiques générales

Nombre de pôles	2	Classe d'inflammabilité selon UL 94	V-0
Résistance d'isolation	1012 Ω	Cycles d'enfichage	≥ 500
Type	Femelle	Catégorie de surtension	III
Degré de pollution	3	Matériau de base	Polycarbonate
Série	ModuPlug	Tension nominale (DIN EN 61984)	690 V
Tension de choc nominale (DIN EN 61984)	8 kV	Courant nominal (DIN EN 61984)	40 A
Emplacements d'enfichage nécessaires	1		

## Version

Longueur de dénudage, raccordement nominal	8 mm	Type de raccordement	PUSH IN avec actionneur
Section de raccordement du conducteur, 10 mm <sup>2</sup> max.		Section de raccordement du conducteur, 1,5 mm <sup>2</sup> min.	

**HDC MHX 2 FP**

**Weidmüller Interface GmbH & Co. KG**  
Klingenbergstraße 26  
D-32758 Detmold  
Germany

**Dessins**

[www.weidmueller.com](http://www.weidmueller.com)

