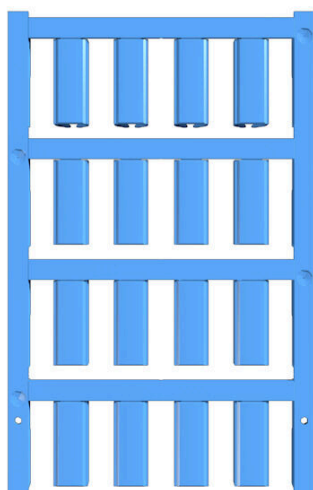


**SF-DT 6/21 MC NE BL****Weidmüller Interface GmbH & Co. KG**

Klingenbergstraße 26

D-32758 Detmold

Germany

[www.weidmueller.com](http://www.weidmueller.com)

Avec nos solutions de repérage détectables, nous garantissons aux consommateurs de l'industrie des produits alimentaires et des boissons les plus hauts standards du concept HACCP. Grâce à la matière de remplissage métallique, nos MultiCard détectables sont identifiées par les détecteurs de métaux et rayons X de manière fiable. Cela réduit le risque de pollution produit lors du processus de production. La sécurité maximale est assurée avec des propriétés produit de haute importance, comme la résistance à la corrosion ou une plus grande résistance aux rayonnements UV dans les zones chaudes et à l'intérieur. Ces propriétés sont testées régulièrement et validées dans notre propre laboratoire agréé. Non destiné(e)s à entrer en contact direct avec des produits alimentaires.

- Détectable par détecteurs de métaux et rayon X
- Reconnaissable visuellement par sa couleur bleue
- matière de remplissage métallique résistant à la corrosion
- Image à impression claire et résistante
- Disponible dans différentes versions pour une large gamme d'exigences de repérage

**Informations générales de commande**

|            |  |
|------------|--|
| Version    | SlimFix, Repères de fils et de câbles, 6 - 7.8 mm, 21 x 8.4 mm, bleu |
| Référence  | <a href="#">2772480000</a>   |
| Type       | SF-DT 6/21 MC NE BL  |
| GTIN (EAN) | 4064675034711  |
| Qté.       | 160 Pièce  |

## SF-DT 6/21 MC NE BL

**Weidmüller Interface GmbH & Co. KG**  
 Klingenbergstraße 26  
 D-32758 Detmold  
 Germany

www.weidmueller.com

## Technical data

## Agréments

|      |          |
|------|----------|
| ROHS | Conforme |
|------|----------|

## Dimensions et poids

|            |        |                     |             |
|------------|--------|---------------------|-------------|
| Profondeur | 8.5 mm | Profondeur (pouces) | 0.3346 inch |
| Hauteur    | 21 mm  | Hauteur (pouces)    | 0.8268 inch |
| Largeur    | 8.4 mm | Largeur (pouces)    | 0.3307 inch |
| Poids net  | 0.97 g |                     |             |

## Températures

|                                    |              |
|------------------------------------|--------------|
| plage de température d'utilisation | -40...100 °C |
|------------------------------------|--------------|

## Conformité environnementale du produit

|                              |   |                  |  |
|------------------------------|---|------------------|--|
| Statut de conformité RoHS    | Conforme sans exemption                 |                  |  |
| REACH SVHC                   | Pas de SVHC au-dessus de 0,1 % en poids |                  |  |
| Empreinte carbone du produit | Du berceau à la porte                   | 0.009 kg CO2 eq. |  |

## Classifications

|             |             |             |             |
|-------------|-------------|-------------|-------------|
| ETIM 8.0    | EC001530    | ETIM 9.0    | EC001530    |
| ETIM 10.0   | EC001530    | ECLASS 14.0 | 27-28-11-02 |
| ECLASS 15.0 | 27-28-11-02 |             |             |

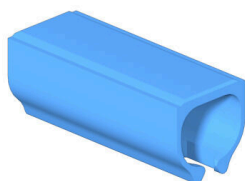
## Caractéristiques générales

|   |   |           |  |
|---|---|-----------|--|
| Type d'impression                         | vierge                                    |           |  |
| Largeur                                   | 8.4 mm                                    |           |  |
| Classe d'inflammabilité selon UL 94       | HB  |           |  |
| Plage de température d'utilisation, max.  | 100 °C                                    |           |  |
| Plage de température d'utilisation, min.  | -40 °C                                    |           |  |
| Couleur                                   | bleu                                      |           |  |
| Halogène                                  | Non                                       |           |  |
| Matériau de base                          | Polyéthylène                              |           |  |
| Nombre de repérages par unité d'emballage | Type de conditionnement                   | MultiCard |  |
| Taille de plage de repérage               | 21 x 8.4 mm                               |           |  |
| imprimante compatible                     | <a href="#">PRINTJET CONNECT</a>          |           |  |
| Nombre de repérages par combinaison       | 1 MultiCard = Conductor and cable markers |           |  |
| plage de température d'utilisation        | -40...100 °C                              |           |  |

## Repères de fils et de câbles

|  |      |  |            |
|--|------|--|------------|
| Halogène   | Non  | Section de raccordement du conducteur, 16 mm <sup>2</sup> max. |            |
| Section de raccordement du conducteur, 10 mm <sup>2</sup> min. |      | Diamètre extérieur du conducteur, max.                         | 7.8 mm     |
| Diamètre extérieur du conducteur, min.                         | 6 mm | Diamètre extérieur du conducteur                               | 6 - 7.8 mm |
| Section de raccordement de conducteur 10 - 16 mm <sup>2</sup>  |      |  |            |

**Drawings**



**Accessories****Aide au montage**

Les repères de câbles et de conducteurs SlimFix permettent de gagner de la place. Les repères peuvent être installés même après le câblage de l'installation. Ils sont réalisés dans un matériau exempt d'halogène, avec classe d'inflammabilité V0/V2. SlimFix est un type de repère reconnu et approuvé dans le domaine du transport. L'outil SF permet une mise en place facile, même lorsqu'il s'agit de petits repères.

Avantages :

- Matériau sans halogène
- Classe d'inflammabilité V0/V2
- Repérage reconnu et approuvé dans l'industrie du transport notamment.
- Doit être fixé par collier de serrage si la section du câble est supérieure à 16,0 mm<sup>2</sup>
- Repères au format MultiCard éprouvé

**Informations générales de commande**

|            |                            |  |
|------------|----------------------------|--|
| Type       | SF-TOOL 00-6               | Version                                    |
| Référence  | <a href="#">1950820000</a> | Repères de fils, Aide au montage - SlimFix |
| GTIN (EAN) | 4032248629473              |  |
| Qté.       | 10 ST                      |  |