

## SF-DT 5/12 MC NE BL

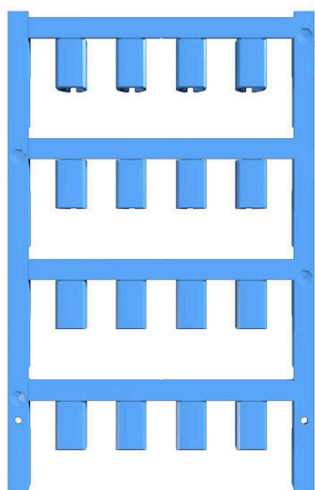
Weidmüller Interface GmbH &amp; Co. KG

Klingenbergstraße 26

D-32758 Detmold

Germany

www.weidmueller.com



Avec nos solutions de repérage détectables, nous garantissons aux consommateurs de l'industrie des produits alimentaires et des boissons les plus hauts standards du concept HACCP. Grâce à la matière de remplissage métallique, nos MultiCard détectables sont identifiées par les détecteurs de métaux et rayons X de manière fiable. Cela réduit le risque de pollution produit lors du processus de production. La sécurité maximale est assurée avec des propriétés produit de haute importance, comme la résistance à la corrosion ou une plus grande résistance aux rayonnements UV dans les zones chaudes et à l'intérieur. Ces propriétés sont testées régulièrement et validées dans notre propre laboratoire agréé. Non destiné(e)s à entrer en contact direct avec des produits alimentaires.

- Détectable par détecteurs de métaux et rayon X
- Reconnaissable visuellement par sa couleur bleue
- matière de remplissage métallique résistant à la corrosion
- Image à impression claire et résistante
- Disponible dans différentes versions pour une large gamme d'exigences de repérage

## Informations générales de commande

Version	SlimFix, Repères de fils et de câbles, 5.5 - 7.4 mm, 12 x 7.4 mm, bleu
Référence	<a href="#">2772450000</a>
Type	SF-DT 5/12 MC NE BL
GTIN (EAN)	4064675034667
Qté.	160 Pièce

## SF-DT 5/12 MC NE BL

Weidmüller Interface GmbH &amp; Co. KG

Klingenbergstraße 26

D-32758 Detmold

Germany

www.weidmueller.com

## Caractéristiques techniques

## Agréments

ROHS Conforme

## Dimensions et poids

Profondeur	8 mm	Profondeur (pouces)	0.315 inch
Hauteur	12 mm	Hauteur (pouces)	0.4724 inch
Largeur	7.4 mm	Largeur (pouces)	0.2913 inch
Poids net	0.69 g		

## Températures

plage de température d'utilisation -40...100 °C

## Conformité environnementale du produit

Statut de conformité RoHS	Conforme sans exemption		
REACH SVHC	Pas de SVHC au-dessus de 0,1 % en poids		
Empreinte carbone du produit	Du berceau à la porte	0.006 kg CO2 eq.	

## Classifications

ETIM 8.0	EC001530	ETIM 9.0	EC001530
ETIM 10.0	EC001530	ECLASS 14.0	27-28-11-02
ECLASS 15.0	27-28-11-02		

## Caractéristiques générales

Type d'impression	vierge		
Largeur	7.4 mm		
Classe d'inflammabilité selon UL 94	HB		
Plage de température d'utilisation, max.	100 °C		
Plage de température d'utilisation, min.	-40 °C		
Couleur	bleu		
Halogène	Non		
Matériau de base	Polyéthylène		
Caractères imprimés	vierge		
Nombre de repérages par unité d'emballage	Type de conditionnement	MultiCard	
Taille de plage de repérage imprimante compatible	12 x 7.4 mm <a href="#">PRINTJET CONNECT</a>		
Nombre de repérages par combinaison	1 MultiCard = Conductor and cable markers		
plage de température d'utilisation	-40...100 °C		

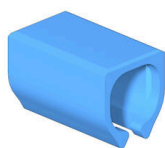
## Repères de fils et de câbles

Halogène	Non	Section de raccordement du conducteur, 6 mm <sup>2</sup> max.
Section de raccordement du conducteur, 4 mm <sup>2</sup> min.		Diamètre extérieur du conducteur, max. 7.4 mm
Diamètre extérieur du conducteur, min. 5.5 mm		Diamètre extérieur du conducteur 5.5 - 7.4 mm
Section de raccordement de conducteur 4 - 6 mm <sup>2</sup>		

## Fiche de données

**SF-DT 5/12 MC NE BL**

## Dessins



### Aide au montage



Les repères de câbles et de conducteurs SlimFix permettent de gagner de la place. Les repères peuvent être installés même après le câblage de l'installation. Ils sont réalisés dans un matériau exempt d'halogène, avec classe d'inflammabilité V0/V2. SlimFix est un type de repère reconnu et approuvé dans le domaine du transport. L'outil SF permet une mise en place facile, même lorsqu'il s'agit de petits repères.

Avantages :

- Matériau sans halogène
- Classe d'inflammabilité V0/V2
- Repérage reconnu et approuvé dans l'industrie du transport notamment.
- Doit être fixé par collier de serrage si la section du câble est supérieure à 16,0 mm<sup>2</sup>
- Repères au format MultiCard éprouvé

### Informations générales de commande

Type	SF-TOOL 4-5	Version	
Référence	<a href="#">1782980000</a>	Repères de fils, Aide au montage - SlimFix	
GTIN (EAN)	4032248 180042		
Qté.	10 ST		
Type	SF-TOOL 00-6	Version	
Référence	<a href="#">1950820000</a>	Repères de fils, Aide au montage - SlimFix	
GTIN (EAN)	4032248629473		
Qté.	10 ST		