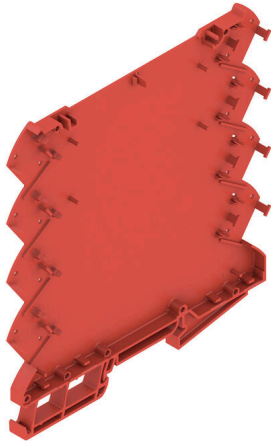


CH20M6 BP 4P-4P RD LF 1 1261515

Weidmüller Interface GmbH & Co. KG
Klingenbergstraße 26
D-32758 Detmold
Germany

www.weidmueller.com

Illustration du produit

L'élément de base du boîtier modulaire CH20M offre un certain nombre d'avantages qui en font un excellent choix pour vos projets. Avec des coupes spéciales pour les contacts de bus et FE, il est particulièrement flexible et adaptable.

Un autre point positif est la possibilité d'impression laser sur le boîtier, qui vous offre une haute précision et des options de conceptions individuelles. Une large gamme de couleurs est également disponible afin que vous puissiez concevoir le boîtier entièrement selon vos souhaits. Le boîtier CH20M est également adapté pour les rails profilés standards, ce qui facilite la construction et l'intégration dans les systèmes existants.

Informations générales de commande

Version	Boîtier modulaire, OMNIMATE Housing - série CH20M Rouge, Base du boîtier, Largeur: 6.1 mm
Référence	2771490000
Type	CH20M6 BP 4P-4P RD LF 1 1261515
GTIN (EAN)	4064675032229
Qté.	50 Pièce

CH20M6 BP 4P-4P RD LF 1 1261515

Weidmüller Interface GmbH & Co. KG
Klingenbergstraße 26
D-32758 Detmold
Germany

www.weidmueller.com

Caractéristiques techniques

Agréments

ROHS	Conforme
------	----------

Dimensions et poids

Profondeur	114.3 mm	Profondeur (pouces)	4.5 inch
Hauteur	110.7 mm	Hauteur (pouces)	4.3583 inch
Largeur	6.1 mm	Largeur (pouces)	0.2402 inch
Poids net	18.2 g		

Conformité environnementale du produit

Statut de conformité RoHS	Conforme sans exemption
REACH SVHC	Pas de SVHC au-dessus de 0,1 % en poids

Classifications

ETIM 8.0	EC001031	ETIM 9.0	EC001031
ETIM 10.0	EC001031	ECLASS 14.0	27-19-06-01
ECLASS 15.0	27-19-06-01		

Caractéristiques des matériaux

Classe d'inflammabilité selon UL 94	V-0	Matériau isolant	PBT
Groupe de matériaux isolants	II	Surface	non traité
Matériau de base	Plastique	Indice de Poursuite Comparatif (CTI)	400 ≤ CTI <600

Caractéristiques générales

Couleur	Rouge	Degré de protection	IP20 en condition installée
Barrette de liaison équipée	TS 35	Tableau des couleurs (similaire)	RAL 3020
Possibilité d'enrobage	Non		

Propriétés d'assemblage

Nombre de circuits imprimés, max.	1	Nombre de niveaux de raccordement, max.	8
Nombre de pôles, max.	8	Hauteur des composants sur le circuit imprimé, max.	3.5 mm
Type d'assemblage du circuit imprimé	unilatéral		

Tests mécaniques

Selon la norme	DIN EN 61373:1999 (choc et vibration)
Conditions du test	50g de poids supplémentaire sur le PCB, cinq logements installés à la suite, avec crochets d'extrémité WEW 35/1 (1059000000)

Axes éprouvés	X, Y, Z
---------------	---------

Test de choc	Conseils généraux sur les tests	Tous les tests mécaniques ont été effectués sur une installation type ou en tenant compte de la réglementation concernée. Les résultats spécifiés ne remplacent pas les tests pertinents pour l'approbation. Ce ne sont que des valeurs d'orientation.
	Catégorie de test	2
	Nombre de chocs par axe	3 en directions positive et négative
	Durée du choc	18 ms
	Accélération horizontale	300.00 m/s ²

CH20M6 BP 4P-4P RD LF 1 1261515

Weidmüller Interface GmbH & Co. KG
 Klingenbergstraße 26
 D-32758 Detmold
 Germany

www.weidmueller.com

Caractéristiques techniques

Test de vibration	Accélération verticale	300.00 m/s ²
	Accélération longitudinale	300.00 m/s ²
	Durée du test	5 heures par axe
	Accélération effective	42.5 m/s ²

Propriétés des composants

Nombre de niveaux de raccordement, max. 8

Forme boîtier - Configuration requise pour IN

Tolérance du contour des circuits imprimés	±0,1 mm	Épaisseur du circuit imprimé	0.8 mm
Tolérance de l'épaisseur du circuit imprimé	±0,1 mm		

Options de personnalisation

Possibilité de découpes spécifiques aux clients	Oui	Possibilité d'étiquetage spécifique au client	Oui
Processus de la commande client spécifique	Cf. directives dans la section téléchargements	Variante de couleur	Davantage sur demande

Dessins

Illustration du produit

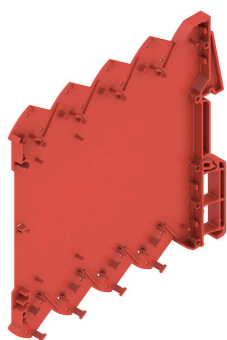


Illustration du produit

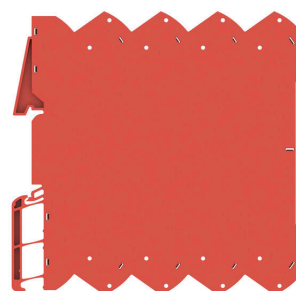
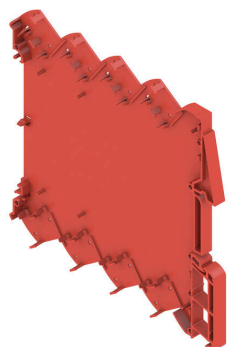
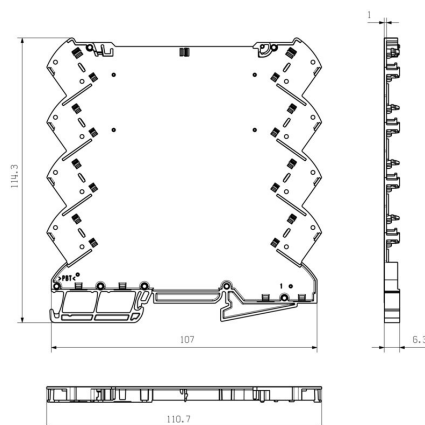


Illustration du produit



Dessin coté



Élément de base sans découpe
dans la zone du pied à encliqueter

Fiche de données

CH20M6 BP 4P-4P RD LF 1 1261515

Weidmüller 

Weidmüller Interface GmbH & Co. KG
Klingenbergstraße 26
D-32758 Detmold
Germany

www.weidmueller.com

Dessins

CH20M6 BP 4P-4P RD LF 1 1261515

Weidmüller Interface GmbH & Co. KG
 Klingenbergstraße 26
 D-32758 Detmold
 Germany

Accessoires

www.weidmueller.com

CH20M6 C - Protection à basculement



Le couvercle rabattable du boîtier CH20M offre des fonctions pratiques qui soutiennent votre application. Il peut être scellé, ce qui assure une sécurité et une protection supplémentaires de votre contenu. Vous disposez également d'une option d'impression sur la protection en utilisant l'impression par tampon pour afficher clairement des informations importantes ou des logos.

En outre, des repérages peuvent être utilisés pour appliquer des instructions spécifiques ou des repérages directement sur le couvercle.

Informations générales de commande

Type	CH20M6 C BK 1819	Version
Référence	2418620000	Boîtier modulaire, OMNIMATE Housing - série CH20M noir,
GTIN (EAN)	4032248899142	transparent, Protection rabattable, Largeur: 6.1 mm
Qté.	50 ST	
Type	CH20M6 C TP 8089	Version
Référence	1073410000	Boîtier modulaire, OMNIMATE Housing - série CH20M transparent,
GTIN (EAN)	4032248831203	Protection rabattable, Largeur: 6.1 mm
Qté.	50 ST	

CH20M6 BP 4P-4P RD LF 1 1261515

Weidmüller Interface GmbH & Co. KG
 Klingenbergstraße 26
 D-32758 Detmold
 Germany

Pièces opposées

www.weidmueller.com

CH20M6 BC - Panneau latéral du boîtier



Le monde de l'électronique dans un disque
 Avec une largeur de seulement 6,1 mm, l'expertise du développeur électronique crée des mondes d'applications compacts. Spécialement développé pour un circuit imprimé, le concept de boîtier modulaire offre des conditions idéales pour les petits composants électroniques et l'utilisation des blocs de jonction PCB. Une liberté de forme boîtier maximale grâce à une surface nette généreuse de 6800 mm² sur le circuit imprimé permet un assemblage optimal avec des géométries permettant de gagner de la place pour les blocs de jonction PCB THR à refusion. L'assemblage et les systèmes de soudure sans défauts sont favorisés par des géométries cadres et des géométries de support optimisées. En outre, des options de forme boîtier personnalisables telles que le marquage, le choix de la couleur et les protections pivotantes imprimables variables assurent la flexibilité. Grâce à des éléments de raccordement compatibles avec le reflux et à un emballage compatible avec les machines, un niveau d'efficacité maximal du traitement est garanti - pour une construction précise et qui permet de gagner du temps.

Informations générales de commande

Type	CH20M6 BC 4P-4P AGY 1 1...	Version
Référence	2771210000	Boîtier d'embase, OMNIMATE Housing - série CH20M gris agathe,
GTIN (EAN)	4064675031949	Panneau latéral de boîtier, Largeur: 5.3 mm
Qté.	50 ST	
Type	CH20M6 BC 4P-4P BK 1 12...	Version
Référence	2771160000	Boîtier d'embase, OMNIMATE Housing - série CH20M noir, Panneau
GTIN (EAN)	4064675031895	latéral de boîtier, Largeur: 5.3 mm
Qté.	50 ST	
Type	CH20M6 BC 4P-4P RD 1 12...	Version
Référence	2771190000	Boîtier d'embase, OMNIMATE Housing - série CH20M Rouge,
GTIN (EAN)	4064675031925	Panneau latéral de boîtier, Largeur: 5.3 mm
Qté.	50 ST	

CH20M6 BP 4P-4P RD LF 1 1261515

Weidmüller Interface GmbH & Co. KG
 Klingenbergstraße 26
 D-32758 Detmold
 Germany

Pièces opposées

www.weidmueller.com

LHZ-SMT L - côté gauche du raccordement



Naturellement, le système CH20M montre également sa perfection détaillée dans l'interface périphérique. Si vous prenez en considération les options de forme boîtier, le traitement, la convivialité, la fiabilité et la sécurité, alors les en-têtes et les connecteurs de mâle sont tout aussi critiques dans le monde réel que le système entier.

Le raccordement obtient les meilleures notes dans tous les domaines :

- 100 % sûr et protégé contre les contacts accidentels
- 100 % efficace entièrement compatible avec la soudure par refusion
- 100 % d'économies de temps et de coûts Pendant la construction : la tête de vis rapide et polyvalente « Multi-Outils » assure un contact sécurisé, un fonctionnement convivial et moins de complexité.

D'autres caractéristiques comme la technologie « Wire ready » réduisent les coûts de câblage et augmentent la satisfaction du client

Informations générales de commande

Type	LHZ-SMT L 1.5SN BK BX	Version
Référence	1137870000	Bloc de jonction pour circuit imprimé, Élément de raccordement à gauche, Bloc mode de construction, Fermé latéralement, THR-
GTIN (EAN)	4032248919741	Raccordement soudé, 0.00 mm, Nombre de pôles: 1, Longueur du picot à souder (l): 1.5 mm, étamé, noir, Boîte
Qté.	306 ST	
Type	LHZ-SMT L 1.5SN BK RL	Version
Référence	2418580000	Bloc de jonction pour circuit imprimé, Élément de raccordement à gauche, Bloc mode de construction, Fermé latéralement, THR-
GTIN (EAN)	4032248984350	Raccordement soudé, 0.00 mm, Nombre de pôles: 1, Longueur du picot à souder (l): 1.5 mm, étamé, noir, Tape
Qté.	432 ST	

LHZ-SMT R - côté droit du raccordement



Naturellement, le système CH20M montre également sa perfection détaillée dans l'interface périphérique.

Si vous prenez en considération les options de forme boîtier, le traitement, la convivialité, la fiabilité et la sécurité, alors les en-têtes et les connecteurs de mâle sont tout aussi critiques dans le monde réel que le système entier.

Le raccordement obtient les meilleures notes dans tous les domaines :

- 100 % sûr et protégé contre les contacts accidentels
- 100 % efficace entièrement compatible avec la soudure par refusion
- 100 % d'économies de temps et de coûts Pendant la construction : la tête de vis rapide et polyvalente « Multi-Outils » assure un contact sécurisé, un fonctionnement convivial et moins de complexité.

D'autres caractéristiques comme la technologie « Wire ready » réduisent les coûts de câblage et augmentent la satisfaction du client

CH20M6 BP 4P-4P RD LF 1 1261515

Weidmüller Interface GmbH & Co. KG
 Klingenbergstraße 26
 D-32758 Detmold
 Germany

Pièces opposées

www.weidmueller.com

Informations générales de commande

Type	LHZ-SMT R 1.5SN BK BX	Version
Référence	1137880000	Bloc de jonction pour circuit imprimé, Élément de raccordement
GTIN (EAN)	4032248919734	à droite, Bloc mode de construction, Fermé latéralement, THR-
Qté.	306 ST	Raccordement soudé, 0.00 mm, Nombre de pôles: 1, Longueur du picot à souder (l): 1.5 mm, étamé, noir, Boîte
Type	LHZ-SMT R 1.5SN BK RL	Version
Référence	2418590000	Bloc de jonction pour circuit imprimé, Élément de raccordement
GTIN (EAN)	4032248984343	à droite, Bloc mode de construction, Fermé latéralement, THR-
Qté.	432 ST	Raccordement soudé, 0.00 mm, Nombre de pôles: 1, Longueur du picot à souder (l): 1.5 mm, étamé, noir, Tape