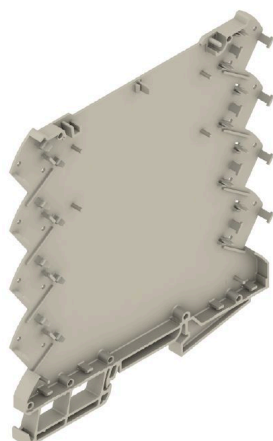


CH20M6 BP 4P-4P GY LF 1 1261516**Weidmüller Interface GmbH & Co. KG**

Klingenbergstraße 26

D-32758 Detmold

Germany

www.weidmueller.com**Illustration du produit**

L'élément de base du boîtier modulaire CH20M offre un certain nombre d'avantages qui en font un excellent choix pour vos projets. Avec des coupes spéciales pour les contacts de bus et FE, il est particulièrement flexible et adaptable.

Un autre point positif est la possibilité d'impression laser sur le boîtier, qui vous offre une haute précision et des options de conceptions individuelles. Une large gamme de couleurs est également disponible afin que vous puissiez concevoir le boîtier entièrement selon vos souhaits.

Le boîtier CH20M est également adapté pour les rails profilés standards, ce qui facilite la construction et l'intégration dans les systèmes existants.

Informations générales de commande

| | |
|------------|--|
| Version | Boîtier modulaire, OMNIMATE Housing - série CH20M gris gravier, Base du boîtier, Largeur: 6.1 mm |
| Référence | 2771460000 |
| Type | CH20M6 BP 4P-4P GY LF 1 1261516 |
| GTIN (EAN) | 4064675032199 |
| Qté. | 50 Pièce |

CH20M6 BP 4P-4P GY LF 1 1261516

Weidmüller Interface GmbH & Co. KG
 Klingenbergstraße 26
 D-32758 Detmold
 Germany

www.weidmueller.com

Caractéristiques techniques

Agréments

| | |
|------|----------|
| ROHS | Conforme |
|------|----------|

Dimensions et poids

| | | | |
|------------|----------|---------------------|-------------|
| Profondeur | 114.3 mm | Profondeur (pouces) | 4.5 inch |
| Hauteur | 110.7 mm | Hauteur (pouces) | 4.3583 inch |
| Largeur | 6.1 mm | Largeur (pouces) | 0.2402 inch |
| Poids net | 1.46 g | | |

Conformité environnementale du produit

| | |
|---------------------------|---|
| Statut de conformité RoHS | Conforme sans exemption |
| REACH SVHC | Pas de SVHC au-dessus de 0,1 % en poids |

Classifications

| | | | |
|-------------|-------------|-------------|-------------|
| ETIM 7.0 | EC001031 | ETIM 8.0 | EC001031 |
| ETIM 9.0 | EC001031 | ETIM 10.0 | EC001031 |
| ECLASS 11.0 | 27-18-27-92 | ECLASS 12.0 | 27-18-27-92 |
| ECLASS 13.0 | 27-19-06-01 | ECLASS 14.0 | 27-19-06-01 |
| ECLASS 15.0 | 27-19-06-01 | | |

Caractéristiques des matériaux

| | | | |
|-------------------------------------|-----------|--------------------------------------|----------------|
| Classe d'inflammabilité selon UL 94 | V-0 | Matériau isolant | PBT |
| Groupe de matériaux isolants | II | Surface | non traité |
| Matériau de base | Plastique | Indice de Poursuite Comparatif (CTI) | 400 ≤ CTI <600 |

Caractéristiques générales

| | | | |
|-----------------------------|--------------|----------------------------------|-----------------------------|
| Couleur | gris gravier | Degré de protection | IP20 en condition installée |
| Barrette de liaison équipée | TS 35 | Tableau des couleurs (similaire) | RAL 7032 |
| Possibilité d'enrobage | Non | | |

Propriétés d'assemblage

| | | | |
|--------------------------------------|------------|---|--------|
| Nombre de circuits imprimés, max. | 1 | Nombre de niveaux de raccordement, max. | 8 |
| Nombre de pôles, max. | 8 | Hauteur des composants sur le circuit imprimé, max. | 3.5 mm |
| Type d'assemblage du circuit imprimé | unilatéral | | |

Tests mécaniques

| | | | |
|--------------------|--|--|--|
| Selon la norme | DIN EN 61373:1999 (choc et vibration) | | |
| Conditions du test | 50g de poids supplémentaire sur le PCB, cinq logements installés à la suite, avec crochets d'extrémité WEW 35/1 (1059000000) | | |
| Axes éprouvés | X, Y, Z | | |
| Test de choc | Conseils généraux sur les tests | Tous les tests mécaniques ont été effectués sur une installation type ou en tenant compte de la réglementation concernée. Les résultats spécifiés ne remplacent pas les tests pertinents pour l'approbation. Ce ne sont que des valeurs d'orientation. | |
| | Catégorie de test | 2 | |
| | Nombre de chocs par axe | 3 en directions positive et négative | |

CH20M6 BP 4P-4P GY LF 1 1261516

Weidmüller Interface GmbH & Co. KG
 Klingenbergstraße 26
 D-32758 Detmold
 Germany

www.weidmueller.com

Caractéristiques techniques

| | | |
|-------------------|----------------------------|-------------------------|
| Test de vibration | Durée du choc | 18 ms |
| | Accélération horizontale | 300.00 m/s ² |
| | Accélération verticale | 300.00 m/s ² |
| | Accélération longitudinale | 300.00 m/s ² |
| | Durée du test | 5 heures par axe |
| | Accélération effective | 42.5 m/s ² |

Propriétés des composants

Nombre de niveaux de raccordement, max. 8

Forme boîtier - Configuration requise pour IN

| | | | |
|---|---------|------------------------------|--------|
| Tolérance du contour des circuits imprimés | ±0,1 mm | Epaisseur du circuit imprimé | 0.8 mm |
| Tolérance de l'épaisseur du circuit imprimé | ±0,1 mm | | |

Options de personnalisation

| | | | |
|---|--|---|-----------------------|
| Possibilité de découpes spécifiques aux clients | Oui | Possibilité d'étiquetage spécifique au client | Oui |
| Processus de la commande client spécifique | Cf. directives dans la section téléchargements | Variante de couleur | Davantage sur demande |

Dessins

Illustration du produit

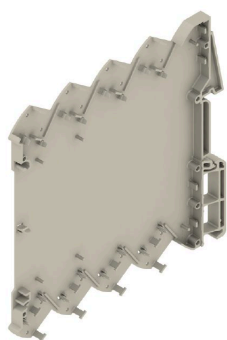


Illustration du produit

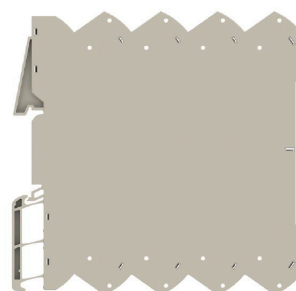
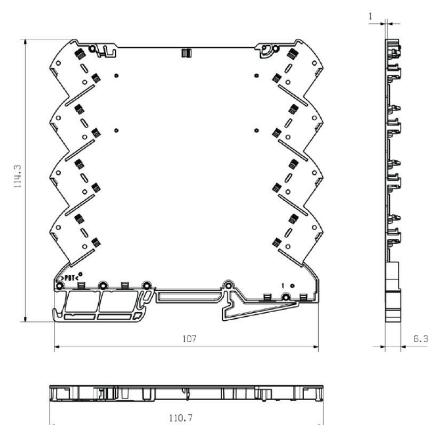


Illustration du produit



Élément de base sans découpe
dans la zone du pied à encliqueter

Dessin coté



CH20M6 BP 4P-4P GY LF 1 1261516

Weidmüller Interface GmbH & Co. KG
Klingenbergstraße 26
D-32758 Detmold
Germany

www.weidmueller.com

Accessoires

CH20M6 C - Protection à basculement



Le couvercle rabattable du boîtier CH20M offre des fonctions pratiques qui soutiennent votre application. Il peut être scellé, ce qui assure une sécurité et une protection supplémentaires de votre contenu. Vous disposez également d'une option d'impression sur la protection en utilisant l'impression par tampon pour afficher clairement des informations importantes ou des logos.

En outre, des repérages peuvent être utilisés pour appliquer des instructions spécifiques ou des repérages directement sur le couvercle.

Informations générales de commande

| | | |
|------------|----------------------------|--|
| Type | CH20M6 C BK 1819 | Version |
| Référence | 2418620000 | Boîtier modulaire, OMNIMATE Housing - série CH20M noir, |
| GTIN (EAN) | 4032248899142 | transparent, Protection rabattable, Largeur: 6.1 mm |
| Qté. | 50 ST | |
| Type | CH20M6 C TP 8089 | Version |
| Référence | 1073410000 | Boîtier modulaire, OMNIMATE Housing - série CH20M transparent, |
| GTIN (EAN) | 4032248831203 | Protection rabattable, Largeur: 6.1 mm |
| Qté. | 50 ST | |

CH20M6 BP 4P-4P GY LF 1 1261516

Weidmüller Interface GmbH & Co. KG
 Klingenbergstraße 26
 D-32758 Detmold
 Germany

www.weidmueller.com

Pièces opposées

CH20M6 BC - Panneau latéral du boîtier



Le monde de l'électronique dans un disque
 Avec une largeur de seulement 6,1 mm, l'expertise du développeur électronique crée des mondes d'applications compacts. Spécialement développé pour un circuit imprimé, le concept de boîtier modulaire offre des conditions idéales pour les petits composants électroniques et l'utilisation des blocs de jonction PCB. Une liberté de forme boîtier maximale grâce à une surface nette généreuse de 6800 mm² sur le circuit imprimé permet un assemblage optimal avec des géométries permettant de gagner de la place pour les blocs de jonction PCB THR à refusion. L'assemblage et les systèmes de soudure sans défauts sont favorisés par des géométries cadres et des géométries de support optimisées. En outre, des options de forme boîtier personnalisables telles que le marquage, le choix de la couleur et les protections pivotantes imprimables variables assurent la flexibilité. Grâce à des éléments de raccordement compatibles avec le reflux et à un emballage compatible avec les machines, un niveau d'efficacité maximal du traitement est garanti - pour une construction précise et qui permet de gagner du temps.

Informations générales de commande

| | | |
|------------|----------------------------|--|
| Type | CH20M6 BC 4P-4P AGY 1 1... | Version |
| Référence | 2771210000 | Boîtier d'embase, OMNIMATE Housing - série CH20M gris agathe, |
| GTIN (EAN) | 4064675031949 | Panneau latéral de boîtier, Largeur: 5.3 mm |
| Qté. | 50 ST | |
| Type | CH20M6 BC 4P-4P BK 1 12... | Version |
| Référence | 2771160000 | Boîtier d'embase, OMNIMATE Housing - série CH20M noir, Panneau |
| GTIN (EAN) | 4064675031895 | latéral de boîtier, Largeur: 5.3 mm |
| Qté. | 50 ST | |
| Type | CH20M6 BC 4P-4P GY 1 12... | Version |
| Référence | 2771180000 | Boîtier d'embase, OMNIMATE Housing - série CH20M gris gravier, |
| GTIN (EAN) | 4064675031918 | Panneau latéral de boîtier, Largeur: 5.3 mm |
| Qté. | 50 ST | |
| Type | CH20M6 BC 4P-4P RD 1 12... | Version |
| Référence | 2771190000 | Boîtier d'embase, OMNIMATE Housing - série CH20M Rouge, |
| GTIN (EAN) | 4064675031925 | Panneau latéral de boîtier, Largeur: 5.3 mm |
| Qté. | 50 ST | |
| Type | CH20M6 BC 4P-4P TGY 1 1... | Version |
| Référence | 2771200000 | Boîtier d'embase, OMNIMATE Housing - série CH20M gris |
| GTIN (EAN) | 4064675031932 | signalisation, Panneau latéral de boîtier, Largeur: 5.3 mm |
| Qté. | 50 ST | |

CH20M6 BP 4P-4P GY LF 1 1261516

Weidmüller Interface GmbH & Co. KG
 Klingenbergstraße 26
 D-32758 Detmold
 Germany

www.weidmueller.com

Pièces opposées

LHZ-SMT L - côté gauche du raccordement



Naturellement, le système CH20M montre également sa perfection détaillée dans l'interface périphérique.

Si vous prenez en considération les options de forme boîtier, le traitement, la convivialité, la fiabilité et la sécurité, alors les en-têtes et les connecteurs de mâle sont tout aussi critiques dans le monde réel que le système entier.

Le raccordement obtient les meilleures notes dans tous les domaines :

- 100 % sûr et protégé contre les contacts accidentels
- 100 % efficace entièrement compatible avec la soudure par refusion

• 100 % d'économies de temps et de coûts Pendant la construction : la tête de vis rapide et polyvalente « Multi-Outils » assure un contact sécurisé, un fonctionnement convivial et moins de complexité.

D'autres caractéristiques comme la technologie « Wire ready » réduisent les coûts de câblage et augmentent la satisfaction du client

Informations générales de commande

| | | |
|------------|----------------------------|---|
| Type | LHZ-SMT L 1.5SN BK BX | Version |
| Référence | 1137870000 | Bloc de jonction pour circuit imprimé, Élément de raccordement |
| GTIN (EAN) | 4032248919741 | à gauche, Bloc mode de construction, Fermé latéralement, THR- |
| Qté. | 306 ST | Raccordement soudé, 0.00 mm, Nombre de pôles: 1, Longueur du picot à souder (l): 1.5 mm, étamé, noir, Boîte |
| Type | LHZ-SMT L 1.5SN BK RL | Version |
| Référence | 2418580000 | Bloc de jonction pour circuit imprimé, Élément de raccordement |
| GTIN (EAN) | 4032248984350 | à gauche, Bloc mode de construction, Fermé latéralement, THR- |
| Qté. | 432 ST | Raccordement soudé, 0.00 mm, Nombre de pôles: 1, Longueur du picot à souder (l): 1.5 mm, étamé, noir, Tape |

LHZ-SMT R - côté droit du raccordement



Naturellement, le système CH20M montre également sa perfection détaillée dans l'interface périphérique.

Si vous prenez en considération les options de forme boîtier, le traitement, la convivialité, la fiabilité et la sécurité, alors les en-têtes et les connecteurs de mâle sont tout aussi critiques dans le monde réel que le système entier.

Le raccordement obtient les meilleures notes dans tous les domaines :

- 100 % sûr et protégé contre les contacts accidentels
- 100 % efficace entièrement compatible avec la soudure par refusion

• 100 % d'économies de temps et de coûts Pendant la construction : la tête de vis rapide et polyvalente « Multi-Outils » assure un contact sécurisé, un fonctionnement convivial et moins de complexité.

D'autres caractéristiques comme la technologie « Wire ready » réduisent les coûts de câblage et augmentent la satisfaction du client

CH20M6 BP 4P-4P GY LF 1 1261516

Weidmüller Interface GmbH & Co. KG
Klingenbergstraße 26
D-32758 Detmold
Germany

www.weidmueller.com

Pièces opposées**Informations générales de commande**

| | | |
|------------|----------------------------|--|
| Type | LHZ-SMT R 1.5SN BK BX | Version |
| Référence | 1137880000 | Bloc de jonction pour circuit imprimé, Élément de raccordement |
| GTIN (EAN) | 4032248919734 | à droite, Bloc mode de construction, Fermé latéralement, THR- |
| Qté. | 306 ST | Raccordement soudé, 0.00 mm, Nombre de pôles: 1, Longueur du picot à souder (l): 1.5 mm, étamé, noir, Boîte |
| Type | LHZ-SMT R 1.5SN BK RL | Version |
| Référence | 2418590000 | Bloc de jonction pour circuit imprimé, Élément de raccordement |
| GTIN (EAN) | 4032248984343 | à droite, Bloc mode de construction, Fermé latéralement, THR- |
| Qté. | 432 ST | Raccordement soudé, 0.00 mm, Nombre de pôles: 1, Longueur du picot à souder (l): 1.5 mm, étamé, noir, Tape |