

VG M40 EMV-4/15 MS 23-32

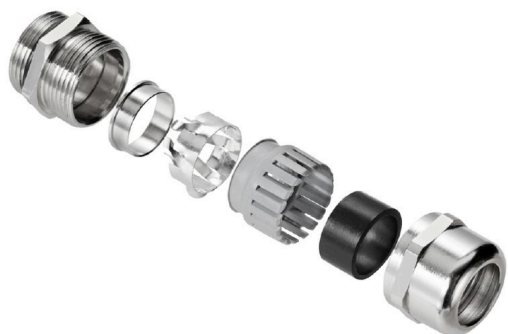
Weidmüller Interface GmbH & Co. KG

Klingenbergstraße 26

D-32758 Detmold

Germany

www.weidmueller.com



La sensibilité croissante des composants électroniques et l'augmentation des fréquences d'interférence électromagnétique exigent que les presse-étoupes jouent un rôle important dans le concept de blindage d'un système. Ce type de presse-étoupe CEM est conçu pour le blindage contre les fréquences d'interférence, avec une connexion de blindage de 360°. Un joint d'étanchéité à verrouillage par doigt assure un maintien du câble et une décharge des efforts de traction supérieurs. En outre, le presse-étoupe répond aux exigences mécaniques de la norme EN 62444. Sa conception brevetée permet un assemblage très facile et rapide.

Informations générales de commande

Version	VG EMV GEN 4 (presse-étoupe CEM avec cage de blocage), Raccord à vis, droit, M 40, 15, OD min. 23 - OD max. 32 mm, IP54, IP66, IP67, IP68 - 5 bars (30 min.), IP69K, Laiton, nickelé
Référence	2766340000
Type	VG M40 EMV-4/15 MS 23-32
GTIN (EAN)	4064675027195
Qté.	5 Pièce

VG M40 EMV-4/15 MS 23-32

Weidmüller Interface GmbH & Co. KG
 Klingenbergstraße 26
 D-32758 Detmold
 Germany

www.weidmueller.com

Caractéristiques techniques

Agréments

ROHS	Conforme
------	----------

Dimensions et poids

Hauteur	60.5 mm	Hauteur (pouces)	2.3819 inch
Poids net	291 g		

Températures

Température de fonctionnement	-40 °C... 100 °C
-------------------------------	------------------

Conformité environnementale du produit

Statut de conformité RoHS	Conforme avec exemption
Exemption RoHS (le cas échéant/connue)	6c
REACH SVHC	Lead 7439-92-1
SCIP	b5ff1f66-ddba-4739-9fc0-0521ddb52139

Classifications

ETIM 8.0	EC000441	ETIM 9.0	EC000441
ETIM 10.0	EC000441	ECLASS 14.0	27-14-08-01
ECLASS 15.0	27-14-08-01		

Caractéristiques générales

Diamètre du câble extérieur, max.	32 mm	Diamètre du câble extérieur, min.	23 mm
Degré de protection avec GWDR	IP54, IP66, IP67, IP68 - 5 bars (30 min.), IP69K	Plage de température d'utilisation, max.	100 °C
Plage de température d'utilisation, min.	-40 °C	Pas de vis	1.5 mm
Halogène	Oui	Taille de clé 1	50 mm
Taille de clé 2	50 mm	Taille de clé	50 mm
Degré de protection	IP66, IP68 - 5 bars (30 min.), IP69K	Presse-étoupe	Métrique, M 40
Matériau de base	Laiton, nickelé	Bague d'étanchéité	CR
Joint	NBR	Filetage (extérieur)	M 40
Longueur du filetage	15 mm	Classe de protection (UL)	Type 4X

Numéros de certificat du presse-étoupe

Numéro de certificat du presse-étoupe (GERMLLOYD)	E-14047	Conditions d'homologation	DNV, UL, cULus
---	---------	---------------------------	----------------