

## VPUM2I2SXFV201TXPX10

**Weidmüller Interface GmbH & Co. KG**  
 Klingenbergstraße 26  
 D-32758 Detmold  
 Germany

[www.weidmueller.com](http://www.weidmueller.com)



PV Protect est la solution pour une protection optimale de l'onduleur contre les surtensions. Il est très compact et ne demande que des câbles Y pour connecter les chaînes PV. Il s'agit donc d'un produit idéal pour moderniser les constructions résidentielles photovoltaïques existantes avec une protection contre les surtensions.

### Informations générales de commande

Version	Protection surtension, 2 MPP, Protection contre la foudre et la surtension II, WM4C, 1000 V
Référence	<a href="#">2764130000</a>
Type	VPUM2I2SXFV201TXPX10
GTIN (EAN)	4064675016106
Qté.	1 Pièce
Statut de livraison	Cet article ne sera plus disponible à l'avenir.
Dernière date de commande	2026-03-31T00:00:00+02:00
Produit de remplacement	<a href="#">PVI DC 1I 1O 2MPP SPD1 MC4 10</a>

## VPUM2I2SXFV201TXPX10

Weidmüller Interface GmbH & Co. KG  
Klingenbergstraße 26  
D-32758 Detmold  
Germany

www.weidmueller.com

## Caractéristiques techniques

## Agréments

Agréments



ROHS Conforme

## Dimensions et poids

Profondeur	91 mm	Profondeur (pouces)	3.5827 inch
Hauteur	160 mm	Hauteur (pouces)	6.2992 inch
Largeur	168 mm	Largeur (pouces)	6.6142 inch
Poids net	860 g		

## Températures

Température de stockage	-40 °C...85 °C	Température ambiante	-40 °C...85 °C
Température de fonctionnement	-40 °C...85 °C	Humidité	5 - 95 % d'humidité rel.

## Conformité environnementale du produit

Statut de conformité RoHS	Conforme sans exemption
REACH SVHC	Pas de SVHC au-dessus de 0,1 % en poids

## Classifications

ETIM 8.0	EC000941	ETIM 9.0	EC000941
ETIM 10.0	EC000941	ECLASS 14.0	27-17-14-02
ECLASS 15.0	27-17-14-02		

## Textes de description

Texte descriptif long	<p>Designation 2: VPU PV BOX WM4 II 5 1000 2M Over voltage protection box for inverters with 2Mpp tracker, used to protect the DC side. Max. String voltage Uoc: 1000 V MPPT1: 1 input, connection via WM4 C plug-in connector, compatible with cable type TÜV 2 Pfg1 169/08.07 / EN 50618:2069 MPPT 2 is identical to MPPT 1 Connection of the box in stitch without DC switch 2 surge protection type II Connection of functional earth via cable glands (8-12mmØ) cable cross-section: 16mm<sup>2</sup> Protection class: IP65 and IP67 Plastic enclosure Dimensions HxWxD: 168x160x91 mm According to standard, EN 50539-11:</p>
-----------------------	--

## VPUM2I2SXFV201TXPX10

**Weidmüller Interface GmbH & Co. KG**  
 Klingenbergstraße 26  
 D-32758 Detmold  
 Germany

www.weidmueller.com

## Caractéristiques techniques

2013+A1:2014 IEC  
 61643-31: 2018

### Approbations et normes

Agréments EN 50539-11

### Boîtier

Fixation du coffret Via les quatre trous sous les vis de la protection Ligne type de raccordement Connecteur WM4C

### Caractéristiques générales

Normes EN 50539-11 Degré de protection IP67

### Entrées

Nombre de points de puissance maximum (MPP)	2 MPP		
Connecteur de mise à la terre fonctionnel	Entrée du câble	Nombre d'entrées de câbles	1
	Raccordement du conducteur	Type de raccordement	PUSH IN
Entrée CC + & -	Raccordement des conducteurs	Type de raccordement	Connecteur de terrain WM4 C
	Entrée du câble	Nombre d'entrées de câbles	2
Type de fusible	Ni fusible ni support fusible		
Nombre d'entrées de ligne par MPP	1		

### Protection contre la foudre côté CC

Normes	EN 50539-11	Courant de décharge, max. (8/20 µs)	40 kA
Niveau de protection Up (+/-, -/PE, +/- PE)	≤4,2 kV	Conditions et exigences	EN 50539-11
Hauteur de fonctionnement dans système PV non mis à la terre	≤ 4000 m	Courant de court-circuit ISCPV	11 kA
Courant de décharge total Itotal (8/20 µs)	50 kA	Courant de fuite In (8/20 µs)	20 kA
Classe d'exigence	Type II	Hauteur de fonctionnement dans le système PV à la terre	≤ 4000 m
Tension de l'installation FV, max. Ucpv	1100 V	Tension de fonctionnement continue max. mode DC UCPV +/-, -/PE, +/-PE	1100 V

### Note importante

Informations sur le produit The SPD in the box cannot be replaced.

## VPUM2I2SXFV201TXPX10

**Weidmüller Interface GmbH & Co. KG**  
 Klingenbergstraße 26  
 D-32758 Detmold  
 Germany

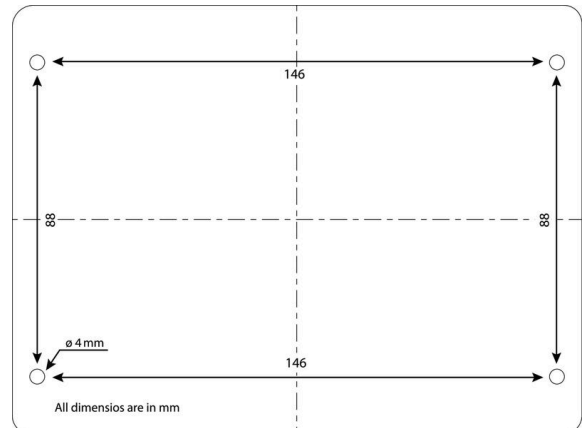
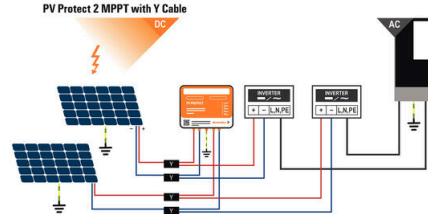
## Dessins

www.weidmueller.com

### Connection diagram



### Connection diagram



Code	Description
<b>Series</b>	
PVN	= PV Next
VPU	= PV Protect
<b>Level</b>	
1	= DC trunk box (L1)
<b>Series</b>	
1	= 1 MPPT supported
2	= 2 MPPT supported
3	= 3 MPPT supported
4	= 4 MPPT supported
6	= 6 MPPT supported
<b>Inputs</b>	
1...12	inputs
<b>Switch</b>	
x	= n/a
0	= manual switch
1	= remote switch
<b>Voltage</b>	
10	= 1kV
11	= 1,1kV
15	= 1,5kV
<b>Powersupply</b>	
x	= n/a
<b>Monitoring</b>	
x	= n/a
<b>Output Type</b>	
0	= CG
1	= WM4C
2	= MC4-Evo 2
<b>SPD</b>	
2/0	= TYP II
1	= TYP I+II
X	= No SPD
<b>Fuses</b>	
x	= n/a
3	= only fuse holders

## VPUM2I2SXFV201TXPX10

**Weidmüller Interface GmbH & Co. KG**  
 Klingenbergstraße 26  
 D-32758 Detmold  
 Germany

www.weidmueller.com

## Accessoires

### Tournevis cruciforme, type Phillips



Tournevis cruciforme, type Phillips, SDK PH DIN 5262, ISO 8764/2-PH, emmanchement selon ISO 8764-PH, pointe Chrom Top, poignée SoftFinish

### Informations générales de commande

Type	SDK PH2	Version	
Référence	<a href="#">9008490000</a>	Tournevis, Tournevis	
GTIN (EAN)	4032248056484		
Qté.	1 ST		

### Accessoires



Le capuchon de protection contre la poussière « Dustcap VSSO » protège les connecteurs solaires Weidmüller et type 4 contre la poussière et l'encrassement. Le « SafetyClip » protège les connecteurs solaires Weidmüller contre toute ouverture involontaire et peut être retiré uniquement à l'aide du multi-outil spécial.

### Informations générales de commande

Type	VSSO WM4 C	Version	
Référence	<a href="#">1254870000</a>	Photovoltaïque, Conception plate	
GTIN (EAN)	4050118047479		
Qté.	100 ST		

### ... pour connecteur débrochable photovoltaïque



Après avoir été dénudée, l'extrémité d'un câble peut recevoir un contact ou un embout qui sont sertis. Le sertissage est une connexion sûre entre un conducteur et un contact et cette méthode a largement remplacé la soudure. Le sertissage permet de réaliser une connexion homogène permanente entre un conducteur et un élément de raccordement. La connexion ne peut être réalisée qu'avec du matériel de haute qualité. Le résultat est une connexion électrique et mécanique sûre et fiable. Weidmüller propose toute une gamme d'outils mécaniques de sertissage. Des verrouillages forcés intégrés avec possibilité de déverrouillage assurent une qualité de travail optimale. Les connexions serties réalisées avec les outils Weidmüller correspondent aux normes et prescriptions internationales.

## VPUM2I2SXFV201TXPX10

**Weidmüller Interface GmbH & Co. KG**  
 Klingenbergstraße 26  
 D-32758 Detmold  
 Germany

www.weidmueller.com

## Accessoires

### Informations générales de commande

Type	CTF PV WM4	Version	
Référence	<a href="#">1222870000</a>	Photovoltaïque, Pince à sertir pour contacts photovoltaïques, mécanique, sans compartiment amovible	
GTIN (EAN)	4050118006254		
Qté.	1 ST		

### Outils



- Pour conducteurs souples et rigides avec isolant spécial
- Qualité de dénudage élevée pour applications industrielles (conforme aux exigences aéronautiques)
- La forme particulière de la lame permet le dénudage d'isolants et de gaines spéciaux
- Longueur de dénudage réglable par butée
- Grande flexibilité grâce à l'unité de dénudage amovible
- Grande précision de reproductibilité
- Sans détérioration des conducteurs
- Grande stabilité sur une longue durée de vie et grande fiabilité
- Fonction de coupe intégrée

### Informations générales de commande

Type	MULTI-STRIPAX PV	Version	
Référence	<a href="#">1190490000</a>	Photovoltaïque, Connecteur	
GTIN (EAN)	4032248973262		
Qté.	1 ST		

### Accessoires



Le capuchon de protection contre la poussière « Dustcap VSSO » protège les connecteurs solaires Weidmüller et type 4 contre la poussière et l'encrassement. Le « SafetyClip » protège les connecteurs solaires Weidmüller contre toute ouverture involontaire et peut être retiré uniquement à l'aide du multi-outil spécial.

### Informations générales de commande

Type	SAFETY-CLIP PV-STICK VP...	Version	
Référence	<a href="#">1328150000</a>	Photovoltaïque, Accessoires, Crochet de verrouillage	
GTIN (EAN)	4050118238631		
Qté.	10 ST		

## VPUM2I2SXFV201TXPX10

**Weidmüller Interface GmbH & Co. KG**  
 Klingenbergstraße 26  
 D-32758 Detmold  
 Germany

www.weidmueller.com

## Accessoires

### Connecteur de terrain PV-Stick



Le choix de la rapidité. Ceci s'applique aussi au câblage des systèmes solaires. Très pratiques, nos connecteurs ne glissent pas des mains, même par grands froids. Ils s'installent très facilement et rapidement, sans utiliser de pince à sertir.

Pas besoin de contacts à sertir, ni de pince à sertir. Vous évitez aussi les erreurs de montage. Cela permet d'économiser 50 % de temps d'installation - sans nuire à la qualité. Les nouveaux connecteurs photovoltaïques certifiés TÜV sont conformes à CEI 62852.

Notre technologie « SNAP IN » permet des raccordements sûrs pour un effort minimal – insérer, mettre en marche ; en fonctionnement !

- 1.500 V DC (DE) / 1,500 V DC (EN)
- Technologie SNAP IN
- Qualité conforme aux normes, selon CEI 62852
- Conception ergonomique primée
- Connecteur PV le plus rapide actuellement disponible
- Verrouillage fiable

### Informations générales de commande

Type	PV-STICK SET	Version
Référence	<a href="#">1422030000</a>	Photovoltaïque, Connecteur, Version DC
GTIN (EAN)	4050118225723	
Qté.	1 ST	
Type	PV-STICK+ VPE10	Version
Référence	<a href="#">1303450000</a>	Photovoltaïque, Connecteur, Version DC
GTIN (EAN)	4050118102468	
Qté.	10 ST	
Type	PV-STICK- VPE10	Version
Référence	<a href="#">1303490000</a>	Photovoltaïque, Connecteur, Version DC
GTIN (EAN)	4050118102529	
Qté.	10 ST	

### Câbles à connecteur X



Le câble Y est utilisé pour la connexion en parallèle de plusieurs lignes dans un système PV, par exemple pour la séparation d'une ligne en avant d'un onduleur.

Les câbles sont disponibles en différentes variantes de connexion.

### Informations générales de commande

Type	PVHXM+M+W-XX06M-11	Version
Référence	<a href="#">2814270000</a>	Photovoltaïque, Câble à connecteur X, 2x MC4 Female, 1x WM4 C
GTIN (EAN)	4064675298953	Male, 1x MC4 Male, 6mm <sup>2</sup> , 1000 V
Qté.	1 ST	

## VPUM2I2SXFV201TXPX10

**Weidmüller Interface GmbH & Co. KG**  
 Klingenbergstraße 26  
 D-32758 Detmold  
 Germany

www.weidmueller.com

### Accessoires

Type	PVHXM-M-W+XX06M+11	Version
Référence	<a href="#">2814260000</a>	Photovoltaïque, Câble à connecteur X, 2x MC4 Male, 1x WM4 C
GTIN (EAN)	4064675298946	Female, 1x femelle MC4, 6mm <sup>2</sup> , 1000 V
Qté.	1 ST	
Type	PVHXW+W+W-XX06W-15	Version
Référence	<a href="#">2814250000</a>	Photovoltaïque, Câble à connecteur X, 2x WM4 C Female, 2x WM4 C
GTIN (EAN)	4064675298939	Male, 6mm <sup>2</sup> , 1500 V
Qté.	1 ST	
Type	PVHXW-W-W+XX06W+15	Version
Référence	<a href="#">2814240000</a>	Photovoltaïque, Câble à connecteur X, 2x WM4 C Male, 2x WM4 C
GTIN (EAN)	4064675298922	Female, 6mm <sup>2</sup> , 1500 V
Qté.	1 ST	
Type	PVHXW-W-PXXX06W+15	Version
Référence	<a href="#">2814280000</a>	Photovoltaïque, Câble à connecteur X, 2x WM4 C Male, 1x extrémité
GTIN (EAN)	4064675298960	de câble partiellement dénudée, 1x WM4 C Female, 6mm <sup>2</sup> , 1500 V
Qté.	1 ST	
Type	PVHXW+W+PXXX06M-15	Version
Référence	<a href="#">2814290000</a>	Photovoltaïque, Câble à connecteur X, 2x WM4 C Female, 1x
GTIN (EAN)	4064675298977	extrémité de câble partiellement dénudée, 1x WM4 C Male, 6mm <sup>2</sup> ,
Qté.	1 ST	1500 V

### Câbles à connecteur Y



Le câble Y est utilisé pour la connexion en parallèle de plusieurs lignes dans un système PV, par exemple pour la séparation d'une ligne en avant d'un onduleur. Les câbles sont disponibles en différentes variantes de connexion.

### Informations générales de commande

Type	PVHYM+XXW-XX06M-11	Version
Référence	<a href="#">2814210000</a>	Photovoltaïque, Câble à connecteur Y, 1x femelle MC4, 1x WM4 C
GTIN (EAN)	4064675298892	Male, 1x MC4 Male, 6mm <sup>2</sup> , 1100 V
Qté.	1 ST	
Type	PVHYM-XXW+XX06M+11	Version
Référence	<a href="#">2814200000</a>	Photovoltaïque, Câble à connecteur Y, 1x MC4 Male, 1x WM4 C
GTIN (EAN)	4064675298885	Female, 1x femelle MC4, 6mm <sup>2</sup> , 1100 V
Qté.	1 ST	
Type	PVHYW+XXW-XX06W-15	Version
Référence	<a href="#">2814190000</a>	Photovoltaïque, Câble à connecteur Y, 1x WM4 C Female, 2x WM4 C
GTIN (EAN)	4064675298878	Male, 6mm <sup>2</sup> , 1500 V
Qté.	1 ST	
Type	PVHYW-XXW+XX06W+15	Version
Référence	<a href="#">2814180000</a>	Photovoltaïque, Câble à connecteur Y, 1x WM4 C Male, 2x WM4 C
GTIN (EAN)	4064675298861	Female, 6mm <sup>2</sup> , 1500 V
Qté.	1 ST	

## VPUM2I2SXFV201TXPX10

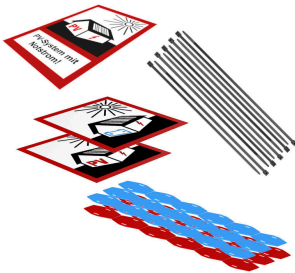
**Weidmüller Interface GmbH & Co. KG**  
 Klingenbergstraße 26  
 D-32758 Detmold  
 Germany

www.weidmueller.com

## Accessoires

Type	PVHYW-XXPXXX06W+ 15	Version	
Référence	<a href="#">2814220000</a>		Photovoltaïque, Câble à connecteur Y, 1x WM4 C Male, 1x extrémité
GTIN (EAN)	4064675298908		de câble partiellement dénudée, 1x WM4 C Female, 6mm <sup>2</sup> , 1500 V
Qté.	1 ST		

## Jeux de repérages PV



## Informations générales de commande

Type	PV MARKER 1-3 MPP	Version	
Référence	<a href="#">8000149520</a>		Photovoltaïque, Repérage d'équipements et appareillages,
GTIN (EAN)	4099987229197		Accessoires, Repères de fils et de câbles, Colliers de serrage, Kit de
Qté.	1 ST		repérage, Plaquette de marquage de signalisation d'alarmes, Repères
			de câbles, autoadhésif

## VPUM2I2SXFV201TXPX10

**Weidmüller Interface GmbH & Co. KG**  
 Klingenbergstraße 26  
 D-32758 Detmold  
 Germany

www.weidmueller.com

## Pièces opposées

### Connecteur de terrain PV-Stick



Le choix de la rapidité. Ceci s'applique aussi au câblage des systèmes solaires. Très pratiques, nos connecteurs ne glissent pas des mains, même par grands froids. Ils s'installent très facilement et rapidement, sans utiliser de pince à sertir.

Pas besoin de contacts à sertir, ni de pince à sertir.

Vous évitez aussi les erreurs de montage. Cela permet d'économiser 50 % de temps d'installation - sans nuire à la qualité. Les nouveaux connecteurs photovoltaïques certifiés TÜV sont conformes à CEI 62852.

Notre technologie « SNAP IN » permet des raccordements sûrs pour un effort minimal – insérer, mettre en marche ; en fonctionnement !

- 1.500 V DC (DE) / 1,500 V DC (EN)
- Technologie SNAP IN
- Qualité conforme aux normes, selon CEI 62852
- Conception ergonomique primée
- Connecteur PV le plus rapide actuellement disponible
- Verrouillage fiable

### Informations générales de commande

Type	PV-STICK SET	Version
Référence	<a href="#">1422030000</a>	Photovoltaïque, Connecteur, Version DC
GTIN (EAN)	4050118225723	
Qté.	1 ST	
Type	PV-STICK+ VPE10	Version
Référence	<a href="#">1303450000</a>	Photovoltaïque, Connecteur, Version DC
GTIN (EAN)	4050118102468	
Qté.	10 ST	
Type	PV-STICK+ VPE200	Version
Référence	<a href="#">1303470000</a>	Photovoltaïque, Connecteur, Version DC
GTIN (EAN)	4050118102543	
Qté.	200 ST	
Type	PV-STICK+ VPE50	Version
Référence	<a href="#">1303460000</a>	Photovoltaïque, Connecteur, Version DC
GTIN (EAN)	4050118102383	
Qté.	50 ST	
Type	PV-STICK- VPE10	Version
Référence	<a href="#">1303490000</a>	Photovoltaïque, Connecteur, Version DC
GTIN (EAN)	4050118102529	
Qté.	10 ST	
Type	PV-STICK- VPE200	Version
Référence	<a href="#">1303510000</a>	Photovoltaïque, Connecteur, Version DC
GTIN (EAN)	4050118102390	
Qté.	200 ST	
Type	PV-STICK- VPE50	Version
Référence	<a href="#">1303500000</a>	Photovoltaïque, Connecteur, Version DC
GTIN (EAN)	4050118102536	
Qté.	50 ST	

## VPUM2I2SXFV201TXPX10

**Weidmüller Interface GmbH & Co. KG**  
Klingenbergstraße 26  
D-32758 Detmold  
Germany

www.weidmueller.com

## Pièces opposées

### Câbles à connecteur X



Le câble Y est utilisé pour la connexion en parallèle de plusieurs lignes dans un système PV, par exemple pour la séparation d'une ligne en avant d'un onduleur. Les câbles sont disponibles en différentes variantes de connexion.

### Informations générales de commande

Type	PVHXM+M+W-XX06M-11	Version
Référence	<a href="#">2814270000</a>	Photovoltaïque, Câble à connecteur X, 2x MC4 Female, 1x WM4 C
GTIN (EAN)	4064675298953	Male, 1x MC4 Male, 6mm <sup>2</sup> , 1000 V
Qté.	1 ST	
Type	PVHXM-M-W+XX06M+11	Version
Référence	<a href="#">2814260000</a>	Photovoltaïque, Câble à connecteur X, 2x MC4 Male, 1x WM4 C
GTIN (EAN)	4064675298946	Female, 1x femelle MC4, 6mm <sup>2</sup> , 1000 V
Qté.	1 ST	
Type	PVHXW+W+PXXX06M-15	Version
Référence	<a href="#">2814290000</a>	Photovoltaïque, Câble à connecteur X, 2x WM4 C Female, 1x
GTIN (EAN)	4064675298977	extrémité de câble partiellement dénudée, 1x WM4 C Male, 6mm <sup>2</sup> ,
Qté.	1 ST	1500 V
Type	PVHXW+W+W-XX06W-15	Version
Référence	<a href="#">2814250000</a>	Photovoltaïque, Câble à connecteur X, 2x WM4 C Female, 2x WM4 C
GTIN (EAN)	4064675298939	Male, 6mm <sup>2</sup> , 1500 V
Qté.	1 ST	
Type	PVHXW-W-PXXX06W+15	Version
Référence	<a href="#">2814280000</a>	Photovoltaïque, Câble à connecteur X, 2x WM4 C Male, 1x extrémité
GTIN (EAN)	4064675298960	de câble partiellement dénudée, 1x WM4 C Female, 6mm <sup>2</sup> , 1500 V
Qté.	1 ST	

### Câbles à connecteur Y



Le câble Y est utilisé pour la connexion en parallèle de plusieurs lignes dans un système PV, par exemple pour la séparation d'une ligne en avant d'un onduleur. Les câbles sont disponibles en différentes variantes de connexion.

### Informations générales de commande

Type	PVHYM+XXW-XX06M-11	Version
Référence	<a href="#">2814210000</a>	Photovoltaïque, Câble à connecteur Y, 1x femelle MC4, 1x WM4 C
GTIN (EAN)	4064675298892	Male, 1x MC4 Male, 6mm <sup>2</sup> , 1100 V
Qté.	1 ST	

## VPUM2I2SXXV201TXPX10

**Weidmüller Interface GmbH & Co. KG**  
Klingenbergstraße 26  
D-32758 Detmold  
Germany

www.weidmueller.com

## Pièces opposées

### Câbles à connecteur X



Le câble Y est utilisé pour la connexion en parallèle de plusieurs lignes dans un système PV, par exemple pour la séparation d'une ligne en avant d'un onduleur. Les câbles sont disponibles en différentes variantes de connexion.

### Informations générales de commande

Type	PVHXW-W-W+XX06W+15	Version	
Référence	<a href="#">2814240000</a>	Photovoltaïque, Câble à connecteur X, 2x WM4 C Male, 2x WM4 C	
GTIN (EAN)	4064675298922	Female, 6mm <sup>2</sup> , 1500 V	
Qté.	1 ST		

### Câbles à connecteur Y



Le câble Y est utilisé pour la connexion en parallèle de plusieurs lignes dans un système PV, par exemple pour la séparation d'une ligne en avant d'un onduleur. Les câbles sont disponibles en différentes variantes de connexion.

### Informations générales de commande

Type	PVHYM-XXW+XX06M+11	Version	
Référence	<a href="#">2814200000</a>	Photovoltaïque, Câble à connecteur Y, 1x MC4 Male, 1x WM4 C	
GTIN (EAN)	4064675298885	Female, 1x femelle MC4, 6mm <sup>2</sup> , 1100 V	
Qté.	1 ST		
Type	PVHYW+XXW-XX06W-15	Version	
Référence	<a href="#">2814190000</a>	Photovoltaïque, Câble à connecteur Y, 1x WM4 C Female, 2x WM4 C	
GTIN (EAN)	4064675298878	Male, 6mm <sup>2</sup> , 1500 V	
Qté.	1 ST		
Type	PVHYW-XXPXX06W+15	Version	
Référence	<a href="#">2814220000</a>	Photovoltaïque, Câble à connecteur Y, 1x WM4 C Male, 1x extrémité	
GTIN (EAN)	4064675298908	de câble partiellement dénudée, 1x WM4 C Female, 6mm <sup>2</sup> , 1500 V	
Qté.	1 ST		
Type	PVHYW-XXW+XX06W+15	Version	
Référence	<a href="#">2814180000</a>	Photovoltaïque, Câble à connecteur Y, 1x WM4 C Male, 2x WM4 C	
GTIN (EAN)	4064675298861	Female, 6mm <sup>2</sup> , 1500 V	
Qté.	1 ST		