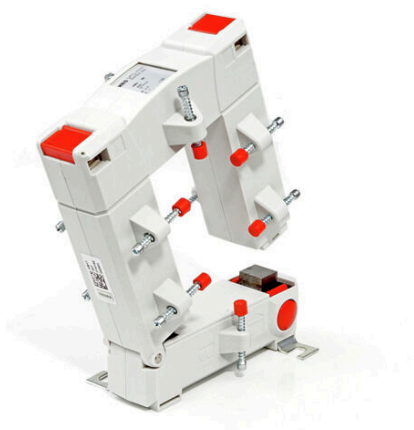


KCMA 5-250-5A-1.5VA-1**Weidmüller Interface GmbH & Co. KG**

Klingenbergstraße 26

D-32758 Detmold

Germany

www.weidmueller.com

Transformateurs de courant pour mise en conformité

Caractéristiques :

- particulièrement valable pour une utilisation dans des endroits difficiles d'accès
- aucune coupe des conducteurs primaires nécessaire
- Déploiement du transformateur de courant sans outils supplémentaires

Informations générales de commande

Version	Courant primaire: 250 A, Courant secondaire max.: 5 A, Charge: 1.5 VA, Classe de précision: 1, Transformateur de courant à noyau fendu
Référence	2753360000
Type	KCMA 5-250-5A-1.5VA-1
GTIN (EAN)	4050118896589
Qté.	1 Pièce
Fabricant	MBS AG

KCMA 5-250-5A-1.5VA-1

Weidmüller Interface GmbH & Co. KG
 Klingenbergstraße 26
 D-32758 Detmold
 Germany

www.weidmueller.com

Technical data

Agréments

ROHS	Conforme
------	----------

Dimensions et poids

Profondeur	58 mm	Profondeur (pouces)	2.2835 inch
Hauteur	158 mm	Hauteur (pouces)	6.2205 inch
Largeur	125 mm	Largeur (pouces)	4.9212 inch
Poids net	556 g		

Températures

Température de stockage	Température de fonctionnement	-5 °C...40 °C
-------------------------	-------------------------------	---------------

Conformité environnementale du produit

Statut de conformité RoHS	Conforme sans exemption
REACH SVHC	Pas de SVHC au-dessus de 0,1 % en poids

Classifications

ETIM 8.0	EC002048	ETIM 9.0	EC002048
ETIM 10.0	EC002048	ECLASS 14.0	27-21-09-02
ECLASS 15.0	27-21-09-02		

Caractéristiques techniques

Degré de protection	IP20	Fréquence nominale	50 Hz
---------------------	------	--------------------	-------

Caractéristiques électriques

Classe de précision	1	Courant secondaire	0...5 A
Charge	1.5 VA	Courant primaire	250 A

Dimensions des conducteurs sous tension

Type de conducteur	Conducteur isolé uniquement	Conducteur rond	55.00 mm
Rail	50 x 80 mm	Lieu d'installation	Usage à l'intérieur

Coordination de l'isolation

Normes	IEC 61869-2: 2012	Classe de précision	1
--------	-------------------	---------------------	---

KCMA 5-250-5A-1.5VA-1

Weidmüller Interface GmbH & Co. KG
Klingenbergstraße 26
D-32758 Detmold
Germany

www.weidmueller.com

Drawings

