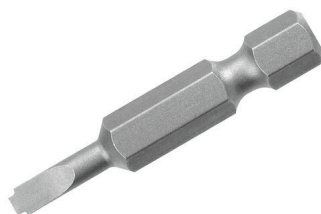


BIT E6.3 Z 0.8X4.0X39

Weidmüller Interface GmbH & Co. KG
Klingenbergstraße 26
D-32758 Detmold
Germany

www.weidmueller.com



Emmanchement hexagonal 1/4" selon DIN 3126, forme E6,3 pour raccordement direct sur machine Embouts plats DIN 5264, emmanchement 1/4" E6,3 DIN 3126

Informations générales de commande

| | |
|---------------------|---|
| Version | Insert de tournevis, Largeur de la lame (B): 4 mm, longueur de la lame: 39 mm, Epaisseur de la lame (A): 0.8 mm |
| Référence | 2749030000 |
| Type | BIT E6.3 Z 0.8X4.0X39 |
| GTIN (EAN) | 4050118895322 |
| Qté. | 5 Pièce |
| Statut de livraison | Supprimé |
| Disponible jusqu'à | 2025-12-10T00:00:00+01:00 |

BIT E6.3 Z 0.8X4.0X39

Weidmüller Interface GmbH & Co. KG
 Klingenbergstraße 26
 D-32758 Detmold
 Germany

www.weidmueller.com

Caractéristiques techniques

Agréments

| | |
|------|----------|
| ROHS | Conforme |
|------|----------|

Dimensions et poids

| | | | |
|-----------|--------|------------------|-------------|
| Largeur | 39 mm | Largeur (pouces) | 1.5354 inch |
| Poids net | 4.35 g | | |

Conformité environnementale du produit

| | |
|---------------------------|---|
| Statut de conformité RoHS | Conforme sans exemption |
| REACH SVHC | Pas de SVHC au-dessus de 0,1 % en poids |

Classifications

| | | | |
|-------------|-------------|-------------|-------------|
| ETIM 8.0 | EC003864 | ETIM 9.0 | EC003864 |
| ETIM 10.0 | EC003864 | ECLASS 14.0 | 21-04-42-04 |
| ECLASS 15.0 | 21-04-42-04 | | |

Caractéristiques techniques

| | |
|--------------------------|--------------------------|
| Description de l'article | Embout avec lame à ergot |
|--------------------------|--------------------------|

Outils à couper

| | | | |
|------------------------|-------------------------------------|--------------------------|--------|
| Largeur de la lame (B) | 4 mm | Epaisseur de la lame (A) | 0.8 mm |
| Forme | E 6,3 DIN 3126, avec pointe, Fendue | longueur de la lame | 39 mm |