

HDC C COAX 50 M

Weidmüller Interface GmbH & Co. KG
Klingenbergstraße 26
D-32758 Detmold
Germany

www.weidmueller.com



Le sertissage est une liaison électrique sûre et fiable entre le conducteur et le contact. Une connexion sertie idéale est étanche aux gaz et insensible à la corrosion.

Informations générales de commande

Version	Mâle, or, 0.14 - 0 mm ²
Référence	2748670000
Type	HDC C COAX 50 M
GTIN (EAN)	4050118890662
Qté.	10 Pièce

HDC C COAX 50 M

Weidmüller Interface GmbH & Co. KG
Klingenbergstraße 26
D-32758 Detmold
Germany

www.weidmueller.com

Caractéristiques techniques

Agréments

Agréments



ROHS Conforme

Dimensions et poids

Longueur	26.8 mm	Longueur (pouces)	1.0551 inch
Poids net	2.04 g		

Températures

Température limite -55 °C ... 135 °C

Conformité environnementale du produit

Statut de conformité RoHS	Conforme avec exemption
Exemption RoHS (le cas échéant/ connue)	6c
REACH SVHC	Lead 7439-92-1
SCIP	6eabd5ae-2d6b-409e-8bdf-87c27ee10e40

Classifications

ETIM 8.0	EC000796	ETIM 9.0	EC000796
ETIM 10.0	EC000796	ECLASS 14.0	27-44-02-04
ECLASS 15.0	27-44-02-04		

Caractéristiques générales

Diamètre du contact mâle Ø	4.8 mm	Longueur de dénudage, raccordement nominal	2.5 mm
Type de raccordement	Raccordement soudé	Version insert	COAX
Couleur	or	Section de raccordement du conducteur, 0 mm ² max.	
Section de raccordement du conducteur, 0.14 mm ² min.		Surface	or
Cycles d'enfichage	≥ 500	Type	Mâle
Matériau de base	Alliage de cuivre	Série	ModuPlug
Contacts	décollé	Section de raccordement de conducteur	0.14 - 0 mm ²

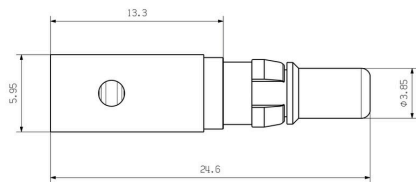
HDC C COAX 50 M

Weidmüller Interface GmbH & Co. KG
Klingenbergstraße 26
D-32758 Detmold
Germany

Dessins

www.weidmueller.com

Dessin



HDC C COAX 50 M

Weidmüller Interface GmbH & Co. KG
 Klingenbergstraße 26
 D-32758 Detmold
 Germany

www.weidmueller.com

Accessoires

CTX / HTG / HTX



Pincés à sertir pour connecteurs coaxiaux

- Le verrouillage forcé garantit la qualité du sertissage
- Possibilité de déverrouillage en cas de fausse manoeuvre

Informations générales de commande

Type	HTG 174	Version	
Référence	9012410000	Pressé, Pince à sertir les contacts, Sertissage hexagonal	
GTIN (EAN)	4008190009434		
Qté.	1 ST		

Modules électriques



Souple

Les quatre tailles de modules permettent des solutions de branchement individuelles qui gagnent une place considérable. Le plus petit pas se traduit en outre par une conception optimisée.

Informations générales de commande

Type	HDC MCOAX 4 MC	Version	
Référence	2748540000	Module de données, 48 V, 1.5 A, Nombre de pôles: 4, Raccordement à sertir, Mâle, Emplacements d'enfichage nécessaires: 1	
GTIN (EAN)	4050118890754		
Qté.	5 ST		