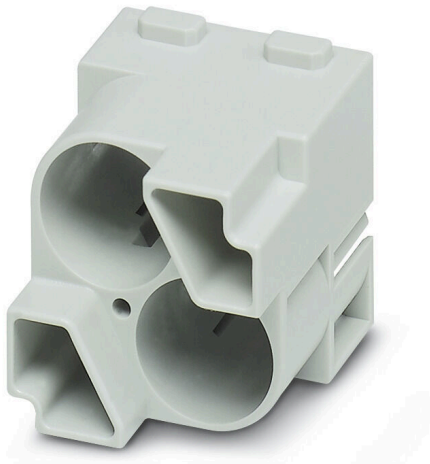


## HDC MEMC 2 MC

**Weidmüller Interface GmbH & Co. KG**  
Klingenbergstraße 26  
D-32758 Detmold  
Germany

[www.weidmueller.com](http://www.weidmueller.com)



### Souple

Les quatre tailles de modules permettent des solutions de branchement individuelles qui gagnent une place considérable. Le plus petit pas se traduit en outre par une conception optimisée.

### Informations générales de commande

Version	Module de données, 50 V, 10 A, Nombre de pôles: 2, Raccordement à sertir, Mâle, Emplacements d'enfichage nécessaires: 2
Référence	<a href="#">2748560000</a>
Type	HDC MEMC 2 MC
GTIN (EAN)	4050118890730
Qté.	2 Pièce

## HDC MEMC 2 MC

Weidmüller Interface GmbH & Co. KG  
Klingenbergstraße 26  
D-32758 Detmold  
Germany

www.weidmueller.com

## Caractéristiques techniques

## Agréments

Agréments



ROHS Conforme

UL File Number Search [Site Web UL](#)

Certificat N° (UR) E92202

## Dimensions et poids

Profondeur	34 mm	Profondeur (pouces)	1.3386 inch
Hauteur	34 mm	Hauteur (pouces)	1.3386 inch
Largeur	34.2 mm	Largeur (pouces)	1.3465 inch
Poids net	7.1 g		

## Températures

Température limite -40 °C ... 125 °C

## Conformité environnementale du produit

Statut de conformité RoHS Conforme sans exemption

REACH SVHC Pas de SVHC au-dessus de 0,1 % en poids

## Caractéristiques du raccordement PE

Type de raccordement PE Raccordement vissé par cadre support

## Classifications

ETIM 8.0	EC000438	ETIM 9.0	EC000438
ETIM 10.0	EC000438	ECLASS 14.0	27-44-02-17
ECLASS 15.0	27-44-02-17		

## Caractéristiques générales

Nombre de pôles	2	Classe d'inflammabilité selon UL 94	V-0
Cycles d'enfichage	≥ 500	Type	Mâle
Catégorie de surtension	III	Degré de pollution	3
Matériau de base	Polycarbonate	Série	ModuPlug
Tension nominale (DIN EN 61984)	50 V	Tension de choc nominale (DIN EN 61984)	0.8 kV
Courant nominal (DIN EN 61984)	10 A	Emplacements d'enfichage nécessaires	2

## Version

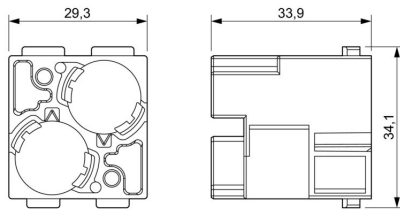
Type de raccordement	Raccordement à sertir	Section de raccordement du conducteur, 2.5 mm <sup>2</sup> max.
Section de raccordement du conducteur, 0.14 mm <sup>2</sup> min.		

**HDC MEMC 2 MC**

**Weidmüller Interface GmbH & Co. KG**  
Klingenbergstraße 26  
D-32758 Detmold  
Germany

**Dessins**

[www.weidmueller.com](http://www.weidmueller.com)



## HDC MEMC 2 MC

**Weidmüller Interface GmbH & Co. KG**  
 Klingenbergstraße 26  
 D-32758 Detmold  
 Germany

## Accessoires

www.weidmueller.com

### Modules électriques



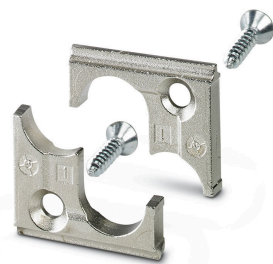
#### Souple

Les quatre tailles de modules permettent des solutions de branchement individuelles qui gagnent une place considérable. Le plus petit pas se traduit en outre par une conception optimisée.

### Informations générales de commande

Type	HDC MBUS HD 1 M	Version
Référence	<a href="#">2748630000</a>	Utilisation des données, 50 V, 10 A, Nombre de pôles: 1,
GTIN (EAN)	4050118890693	Raccordement à sertir, Mâle, Emplacements d'enfichage nécessaires:
Qté.	1 ST	0
Type	HDC MBUS HD 4 M	Version
Référence	<a href="#">2748590000</a>	Utilisation des données, 50 V, 10 A, Nombre de pôles: 4,
GTIN (EAN)	4050118890723	Raccordement à sertir, Mâle, Emplacements d'enfichage nécessaires:
Qté.	1 ST	0
Type	HDC MBUS HE 1 M	Version
Référence	<a href="#">2748610000</a>	Utilisation des données, 50 V, 16 A, Nombre de pôles: 1,
GTIN (EAN)	4050118890822	Raccordement à sertir, Mâle, Emplacements d'enfichage nécessaires:
Qté.	1 ST	0
Type	HDC MBUS HS 8 M	Version
Référence	<a href="#">2748650000</a>	Utilisation des données, 50 V, 5 A, Nombre de pôles: 8,
GTIN (EAN)	4050118890716	Raccordement à sertir, Mâle, Emplacements d'enfichage nécessaires:
Qté.	1 ST	0

### Plaque de blindage MEMC



En plus des connecteurs industriels étanches, RockStar® inclut des accessoires pratiques et de sécurité, facilitant le câblage de vos installation ; comprenant systèmes de codage, étriers de blindage, plaques de protection et joints de remplacement.

### Informations générales de commande

Type	HDC MEMC ADP	Version
Référence	<a href="#">2748740000</a>	Shield bus
GTIN (EAN)	4050118890624	
Qté.	1 ST	

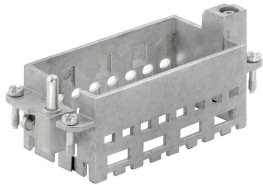
## HDC MEMC 2 MC

**Weidmüller Interface GmbH & Co. KG**  
 Klingenbergstraße 26  
 D-32758 Detmold  
 Germany

## Accessoires

www.weidmueller.com

### Norme



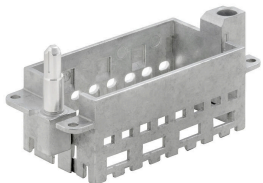
#### Simple

Le cadre coulissant innovant dispose de deux positions d'encliquetage pour l'ouverture et la fermeture. Cela permet le montage du module simple et sans outils.

### Informations générales de commande

Type	HDC MF 16B AD	Version	
Référence	<a href="#">1429010000</a>	Frame	
GTIN (EAN)	4050118233315		
Qté.	1 ST		
Type	HDC MF 16B DA	Version	
Référence	<a href="#">1429030000</a>	Frame	
GTIN (EAN)	4050118233407		
Qté.	1 ST		

### Avec petit repère



#### Simple

Le cadre coulissant innovant dispose de deux positions d'encliquetage pour l'ouverture et la fermeture. Cela permet le montage du module simple et sans outils.

### Informations générales de commande

Type	HDC MF 16B DA	Version	
Référence	<a href="#">2736940000</a>	Frame	
GTIN (EAN)	4050118823004		
Qté.	1 ST		
Type	HDC MF 16B AD	Version	
Référence	<a href="#">2736930000</a>	Frame	
GTIN (EAN)	4050118822298		
Qté.	1 ST		

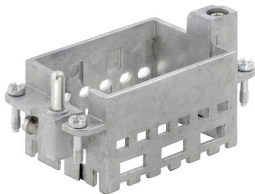
## HDC MEMC 2 MC

**Weidmüller Interface GmbH & Co. KG**  
 Klingenbergstraße 26  
 D-32758 Detmold  
 Germany

## Accessoires

www.weidmueller.com

## Norme



## Simple

Le cadre coulissant innovant dispose de deux positions d'encliquetage pour l'ouverture et la fermeture. Cela permet le montage du module simple et sans outils.

## Informations générales de commande

Type	HDC MF 10B AC	Version
Référence	<a href="#">1428960000</a>	Frame
GTIN (EAN)	4050118233223	
Qté.	1 ST	
Type	HDC MF 10B CA	Version
Référence	<a href="#">1428980000</a>	Frame
GTIN (EAN)	4050118233278	
Qté.	1 ST	
Type	HDC MF 6B AB	Version
Référence	<a href="#">1428920000</a>	Frame
GTIN (EAN)	4050118233414	
Qté.	1 ST	
Type	HDC MF 6B BA	Version
Référence	<a href="#">1428940000</a>	Frame
GTIN (EAN)	4050118233353	
Qté.	1 ST	
Type	HDC MF 24B AF	Version
Référence	<a href="#">1429050000</a>	Frame
GTIN (EAN)	4050118233285	
Qté.	1 ST	
Type	HDC MF 24B FA	Version
Référence	<a href="#">1429070000</a>	Frame
GTIN (EAN)	4050118233520	
Qté.	1 ST	

## HDC MEMC 2 MC

**Weidmüller Interface GmbH & Co. KG**  
Klingenbergstraße 26  
D-32758 Detmold  
Germany

## Pièces opposées

[www.weidmueller.com](http://www.weidmueller.com)

### Modules électriques



#### Souple

Les quatre tailles de modules permettent des solutions de branchement individuelles qui gagnent une place considérable. Le plus petit pas se traduit en outre par une conception optimisée.

### Informations générales de commande

Type	HDC MEMC 2 FC	Version	
Référence	<a href="#">2748570000</a>	Module de données, 50 V, 10 A, Nombre de pôles: 2, Raccordement	
GTIN (EAN)	4050118890587	à sertir, Femelle, Emplacements d'enfichage nécessaires: 2	
Qté.	2 ST		