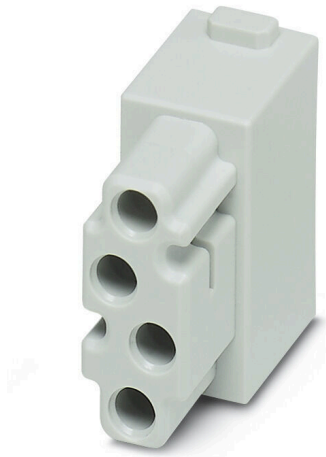


HDC MCOAX 4 FC

Weidmüller Interface GmbH & Co. KG
Klingenbergstraße 26
D-32758 Detmold
Germany

www.weidmueller.com



Souple

Les quatre tailles de modules permettent des solutions de branchement individuelles qui gagnent une place considérable. Le plus petit pas se traduit en outre par une conception optimisée.

Informations générales de commande

Version	Module de données, 48 V, 1.5 A, Nombre de pôles: 4, Raccordement à sertir, Femelle, Emplacements d'enfichage nécessaires: 1
Référence	2748550000
Type	HDC MCOAX 4 FC
GTIN (EAN)	4050118890747
Qté.	5 Pièce

HDC MCOAX 4 FC

Weidmüller Interface GmbH & Co. KG
Klingenbergstraße 26
D-32758 Detmold
Germany

www.weidmueller.com

Caractéristiques techniques

Agréments

Agréments



ROHS Conforme

UL File Number Search [Site Web UL](#)

Certificat N° (UR) E92202

Dimensions et poids

Profondeur	34 mm	Profondeur (pouces)	1.3386 inch
Hauteur	31.5 mm	Hauteur (pouces)	1.2402 inch
Largeur	34.2 mm	Largeur (pouces)	1.3465 inch
Poids net	6.34 g		

Températures

Température limite -40 °C ... 125 °C

Conformité environnementale du produit

Statut de conformité RoHS Conforme sans exemption

REACH SVHC Pas de SVHC au-dessus de 0,1 % en poids

Caractéristiques du raccordement PE

Type de raccordement PE Raccordement vissé par cadre support

Classifications

ETIM 8.0	EC000438	ETIM 9.0	EC000438
ETIM 10.0	EC000438	ECLASS 14.0	27-44-02-17
ECLASS 15.0	27-44-02-17		

Caractéristiques générales

Nombre de pôles	4	Classe d'inflammabilité selon UL 94	V-0
Résistance d'isolation	≥10 GΩ	Cycles d'enfichage	≥ 500
Type	Femelle	Catégorie de surtension	III
Degré de pollution	3	Matériau de base	Polycarbonate
Série	ModuPlug	Tension nominale (DIN EN 61984)	48 V
Tension de choc nominale (DIN EN 61984)	0.8 kV	Courant nominal (DIN EN 61984)	1.5 A
Emplacements d'enfichage nécessaires	1		

Version

Section de raccordement du conducteur, AWG 14 AWG, max.		Longueur de dénudage, raccordement nominal	2.5 mm
Type de raccordement	Raccordement à sertir	Section de raccordement du conducteur, AWG 26 AWG, min.	
Section de raccordement du conducteur, 2.5 mm ² max.		Section de raccordement du conducteur, 0.14 mm ² min.	

HDC MCOAX 4 FC

Weidmüller Interface GmbH & Co. KG
Klingenbergstraße 26
D-32758 Detmold
Germany

Dessins

www.weidmueller.com

