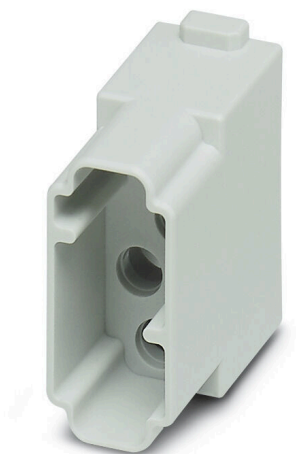


**HDC MCOAX 4 MC****Weidmüller Interface GmbH & Co. KG**

Klingenbergstraße 26

D-32758 Detmold

Germany

[www.weidmueller.com](http://www.weidmueller.com)**Souple**

Les quatre tailles de modules permettent des solutions de branchement individuelles qui gagnent une place considérable. Le plus petit pas se traduit en outre par une conception optimisée.

**Informations générales de commande**

Version	Module, 48 V, 1.5 A, Nombre de pôles: 4, Raccordement à sertir, Mâle, Emplacements d'enfichage nécessaires: 1
Référence	<a href="#">2748540000</a>
Type	HDC MCOAX 4 MC
GTIN (EAN)	4050118890754
Qté.	5 Pièce

## HDC MCOAX 4 MC

**Weidmüller Interface GmbH & Co. KG**  
 Klingenbergstraße 26  
 D-32758 Detmold  
 Germany

www.weidmueller.com

## Technical data

## Agréments

Agréments



ROHS Conforme

UL File Number Search [Site Web UL](#)

Certificat N° (UR) E92202

## Dimensions et poids

Profondeur	34 mm	Profondeur (pouces)	1.3386 inch
Hauteur	32.6 mm	Hauteur (pouces)	1.2835 inch
Largeur	34.2 mm	Largeur (pouces)	1.3465 inch
Poids net	5.63 g		

## Températures

Température limite -40 °C ... 125 °C

## Conformité environnementale du produit

Statut de conformité RoHS Conforme sans exemption  
 REACH SVHC Pas de SVHC au-dessus de 0,1 % en poids

## Caractéristiques du raccordement PE

Type de raccordement PE Raccordement vissé par cadre support

## Classifications

ETIM 8.0	EC000438	ETIM 9.0	EC000438
ETIM 10.0	EC000438	ECLASS 14.0	27-44-02-17
ECLASS 15.0	27-44-02-17		

## Caractéristiques générales

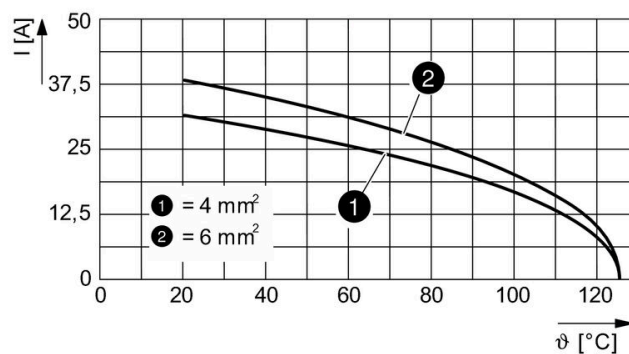
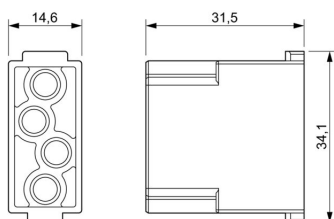
Nombre de pôles	4	Classe d'inflammabilité selon UL 94	V-0
Résistance d'isolation	≥10 GΩ	Cycles d'enfichage	≥ 500
Type	Mâle	Catégorie de surtension	III
Degré de pollution	3	Matériau de base	Polycarbonate
Série	ModuPlug	Tension nominale (DIN EN 61984)	48 V
Tension de choc nominale (DIN EN 61984)	0.8 kV	Courant nominal (DIN EN 61984)	1.5 A
Emplacements d'enfichage nécessaires	1		

## Version

Section de raccordement du conducteur, AWG 14 AWG, max.	Longueur de dénudage, raccordement nominal	2.5 mm
Type de raccordement	Raccordement à sertir	Section de raccordement du conducteur, AWG 26 AWG, min.
Section de raccordement du conducteur, 2.5 mm² max.		Section de raccordement du conducteur, 0.14 mm² min.

## HDC MCOAX 4 MC

# Drawings



**HDC MCOAX 4 MC****Weidmüller Interface GmbH & Co. KG**

Klingenbergstraße 26

D-32758 Detmold

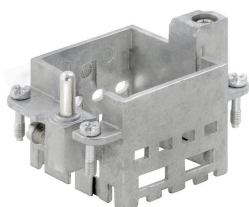
Germany

[www.weidmueller.com](http://www.weidmueller.com)**Accessories****Contacts à sertir COAX**

Le sertissage est une liaison électrique sûre et fiable entre le conducteur et le contact. Une connexion sertie idéale est étanche aux gaz et insensible à la corrosion.

**Informations générales de commande**

Type	HDC C COAX 50 M	Version
Référence	<a href="#">2748670000</a>	Mâle, or, 0.14 - 0 mm <sup>2</sup>
GTIN (EAN)	4050118890662	
Qté.	10 ST	
Type	HDC C COAX 75 M	Version
Référence	<a href="#">2748690000</a>	Mâle, or
GTIN (EAN)	4050118890648	
Qté.	10 ST	

**Norme****Informations générales de commande**

Type	HDC MF 6B AB	Version
Référence	<a href="#">1428920000</a>	Frame
GTIN (EAN)	4050118233414	
Qté.	1 ST	
Type	HDC MF 6B BA	Version
Référence	<a href="#">1428940000</a>	Frame
GTIN (EAN)	4050118233353	
Qté.	1 ST	
Type	HDC MF 10B AC	Version
Référence	<a href="#">1428960000</a>	Frame
GTIN (EAN)	4050118233223	
Qté.	1 ST	
Type	HDC MF 10B CA	Version
Référence	<a href="#">1428980000</a>	Frame
GTIN (EAN)	4050118233278	
Qté.	1 ST	

## HDC MCOAX 4 MC

Weidmüller Interface GmbH &amp; Co. KG

Klingenbergstraße 26

D-32758 Detmold

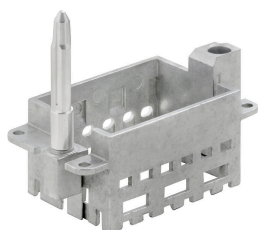
Germany

www.weidmueller.com

## Accessories

Type	HDC MF 16B AD	Version
Référence	<a href="#">1429010000</a>	Frame
GTIN (EAN)	4050118233315	
Qté.	1 ST	
Type	HDC MF 16B DA	Version
Référence	<a href="#">1429030000</a>	Frame
GTIN (EAN)	4050118233407	
Qté.	1 ST	
Type	HDC MF 24B AF	Version
Référence	<a href="#">1429050000</a>	Frame
GTIN (EAN)	4050118233285	
Qté.	1 ST	
Type	HDC MF 24B FA	Version
Référence	<a href="#">1429070000</a>	Frame
GTIN (EAN)	4050118233520	
Qté.	1 ST	

## Avec longue goupille



## Informations générales de commande

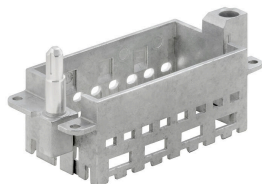
Type	HDC MFGL 10B AC	Version
Référence	<a href="#">2736990000</a>	Frame
GTIN (EAN)	4050118823042	
Qté.	1 ST	
Type	HDC MFGL 6B AB	Version
Référence	<a href="#">2736970000</a>	Frame
GTIN (EAN)	4050118823035	
Qté.	1 ST	
Type	HDC MFGL 24B FA	Version
Référence	<a href="#">2737040000</a>	Frame
GTIN (EAN)	4050118823097	
Qté.	1 ST	

**HDC MCOAX 4 MC****Weidmüller Interface GmbH & Co. KG**

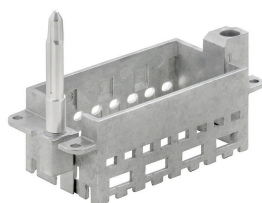
Klingenbergstraße 26

D-32758 Detmold

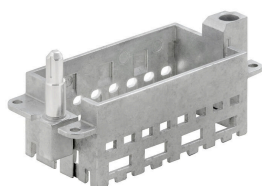
Germany

[www.weidmueller.com](http://www.weidmueller.com)**Accessories****Avec petit repère****Informations générales de commande**

Type	HDC MFGS 16B DA	Version
Référence	<a href="#">2736940000</a>	Frame
GTIN (EAN)	4050118823004	
Qté.	1 ST	
Type	HDC MFGS 24B AF	Version
Référence	<a href="#">2736950000</a>	Frame
GTIN (EAN)	4050118823011	
Qté.	1 ST	

**Avec longue goupille****Informations générales de commande**

Type	HDC MFGL 16B DA	Version
Référence	<a href="#">2737020000</a>	Frame
GTIN (EAN)	4050118823073	
Qté.	1 ST	

**Avec petit repère**

## HDC MCOAX 4 MC

**Weidmüller Interface GmbH & Co. KG**

Klingenbergstraße 26

D-32758 Detmold

Germany

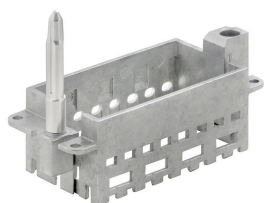
[www.weidmueller.com](http://www.weidmueller.com)

## Accessories

### Informations générales de commande

Type	HDC MFGS 16B AD	Version	
Référence	<a href="#">2736930000</a>	Frame	
GTIN (EAN)	4050118822298		
Qté.	1 ST		

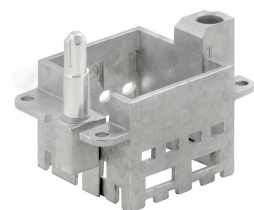
### Avec longue goupille



### Informations générales de commande

Type	HDC MFGL 16B AD	Version	
Référence	<a href="#">2737010000</a>	Frame	
GTIN (EAN)	4050118823066		
Qté.	1 ST		

### Avec petit repère



### Informations générales de commande

Type	HDC MFGS 6B AB	Version	
Référence	<a href="#">2736890000</a>	Frame	
GTIN (EAN)	4050118822250		
Qté.	1 ST		
Type	HDC MFGS 24B FA	Version	
Référence	<a href="#">2736960000</a>	Frame	
GTIN (EAN)	4050118823028		
Qté.	1 ST		
Type	HDC MFGS 10B AC	Version	
Référence	<a href="#">2736910000</a>	Frame	
GTIN (EAN)	4050118822274		
Qté.	1 ST		

## HDC MCOAX 4 MC

**Weidmüller Interface GmbH & Co. KG**

Klingenbergstraße 26

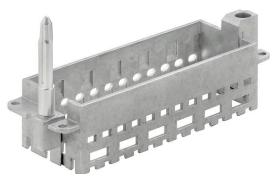
D-32758 Detmold

Germany

[www.weidmueller.com](http://www.weidmueller.com)

## Accessories

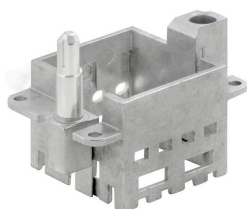
### Avec longue goupille



#### Informations générales de commande

Type	HDC MFGL 24B AF	Version
Référence	<a href="#">2737030000</a>	Frame
GTIN (EAN)	4050118823080	
Qté.	1 ST	
Type	HDC MFGL 10B CA	Version
Référence	<a href="#">2737000000</a>	Frame
GTIN (EAN)	4050118823059	
Qté.	1 ST	

### Avec petit repère



#### Informations générales de commande

Type	HDC MFGL 6B BA	Version
Référence	<a href="#">2736900000</a>	Frame
GTIN (EAN)	4050118822267	
Qté.	1 ST	
Type	HDC MFGL 10B CA	Version
Référence	<a href="#">2736920000</a>	Frame
GTIN (EAN)	4050118822281	
Qté.	1 ST	



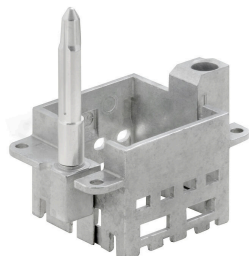
## HDC MCOAX 4 MC

**Weidmüller Interface GmbH & Co. KG**  
Klingenbergstraße 26  
D-32758 Detmold  
Germany

[www.weidmueller.com](http://www.weidmueller.com)

## Accessories

### Avec longue goupille



### Informations générales de commande

Type	HDC MFGL 6B BA	Version	
Référence	<a href="#">2736980000</a>	Frame	
GTIN (EAN)	4050118822908		
Qté.	1 ST		

**HDC MCOAX 4 MC****Weidmüller Interface GmbH & Co. KG**

Klingenbergstraße 26

D-32758 Detmold

Germany

[www.weidmueller.com](http://www.weidmueller.com)**Counterpart****Modules électriques****Souple**

Les quatre tailles de modules permettent des solutions de branchement individuelles qui gagnent une place considérable. Le plus petit pas se traduit en outre par une conception optimisée.

**Informations générales de commande**

Type	HDC MCOAX 4 FC	Version
Référence	<a href="#">2748550000</a>	Module, 48 V, 1.5 A, Nombre de pôles: 4, Raccordement à sertir,
GTIN (EAN)	4050118890747	Femelle, Emplacements d'enfichage nécessaires: 1
Qté.	5 ST	