

## HDC MGBIT 8 FC

**Weidmüller Interface GmbH & Co. KG**  
Klingenbergstraße 26  
D-32758 Detmold  
Germany

[www.weidmueller.com](http://www.weidmueller.com)



### Souple

Les quatre tailles de modules permettent des solutions de branchement individuelles qui gagnent une place considérable. Le plus petit pas se traduit en outre par une conception optimisée.

### Informations générales de commande

Version	Module de données, 50 V, 5 A, Cat. 6A, Nombre de pôles: 8, Raccordement à sertir, Femelle, Emplacements d'enfichage nécessaires: 1
Référence	<a href="#">2748530000</a>
Type	HDC MGBIT 8 FC
GTIN (EAN)	4050118890839
Qté.	1 Pièce

## HDC MGBIT 8 FC

Weidmüller Interface GmbH & Co. KG  
Klingenbergstraße 26  
D-32758 Detmold  
Germany

www.weidmueller.com

## Caractéristiques techniques

## Agréments

Agréments



ROHS	Conforme
UL File Number Search	<a href="#">Site Web UL</a>
Certificat N° (UR)	E92202

## Dimensions et poids

Profondeur	13.9 mm	Profondeur (pouces)	0.5472 inch
Hauteur	41.4 mm	Hauteur (pouces)	1.6299 inch
Largeur	26.35 mm	Largeur (pouces)	1.0374 inch
Poids net	31 g		

## Températures

Température limite	-40 °C ... 85 °C
--------------------	------------------

## Conformité environnementale du produit

Statut de conformité RoHS	Conforme sans exemption
REACH SVHC	Pas de SVHC au-dessus de 0,1 % en poids

## Classifications

ETIM 8.0	EC000438	ETIM 9.0	EC000438
ETIM 10.0	EC000438	ECLASS 14.0	27-44-02-18
ECLASS 15.0	27-44-02-18		

## Caractéristiques générales

Nombre de pôles	8	Classe d'inflammabilité selon UL 94	V-0
Matériau isolant	PC	Catégorie	Cat. 6A
Cycles d'enfichage	≥ 500	Type	Femelle
Degré de pollution	3	Matériau de base	Polycarbonate
Série	ModuPlug	Tension nominale (DIN EN 61984)	50 V
RTension nominale selon UL/CSA	50 V	Tension de choc nominale (DIN EN 61984)	0.8 kV
Courant nominal (DIN EN 61984)	5 A	Emplacements d'enfichage nécessaires	1

## Version

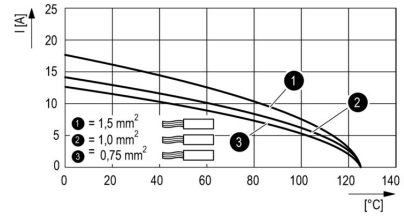
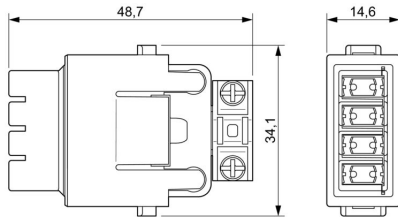
Section de raccordement du conducteur,AWG 20 AWG, max.		Longueur de dénudage, raccordement nominal	4.2 mm
Type de raccordement	Raccordement à sertir	Section de raccordement du conducteur,AWG 28 AWG, min.	
Section de raccordement du conducteur,0.5 mm <sup>2</sup> max.		Section de raccordement du conducteur,0.08 mm <sup>2</sup> min.	

HDC MGBIT 8 FC

Weidmüller Interface GmbH & Co. KG  
Klingenbergstraße 26  
D-32758 Detmold  
Germany

Dessins

www.weidmueller.com



## HDC MGBIT 8 FC

**Weidmüller Interface GmbH & Co. KG**  
 Klingenbergstraße 26  
 D-32758 Detmold  
 Germany

## Accessoires

www.weidmueller.com

### Contacts à sertir D-SUB



Le sertissage est une liaison électrique sûre et fiable entre le conducteur et le contact. Une connexion sertie idéale est étanche aux gaz et insensible à la corrosion.

### Informations générales de commande

Type	HDC C HS BM0.08-0.12 AU	Version
Référence	<a href="#">2748730000</a>	Femelle, or, 0.08 - 0.12 mm <sup>2</sup>
GTIN (EAN)	4050118890549	
Qté.	100 ST	
Type	HDC C HS BM0.2-0.5 AU	Version
Référence	<a href="#">2748720000</a>	Femelle, or, 0.2 - 0.5 mm <sup>2</sup>
GTIN (EAN)	4050118890631	
Qté.	100 ST	

### Norme



### Informations générales de commande

Type	HDC MF 6B AB	Version
Référence	<a href="#">1428920000</a>	Frame
GTIN (EAN)	4050118233414	
Qté.	1 ST	
Type	HDC MF 6B BA	Version
Référence	<a href="#">1428940000</a>	Frame
GTIN (EAN)	4050118233353	
Qté.	1 ST	
Type	HDC MF 10B AC	Version
Référence	<a href="#">1428960000</a>	Frame
GTIN (EAN)	4050118233223	
Qté.	1 ST	
Type	HDC MF 10B CA	Version
Référence	<a href="#">1428980000</a>	Frame
GTIN (EAN)	4050118233278	
Qté.	1 ST	

## HDC MGBIT 8 FC

**Weidmüller Interface GmbH & Co. KG**  
 Klingenbergstraße 26  
 D-32758 Detmold  
 Germany

www.weidmueller.com

### Accessoires

Type	HDC MF 16B AD	Version
Référence	<a href="#">1429010000</a>	Frame
GTIN (EAN)	4050118233315	
Qté.	1 ST	
Type	HDC MF 16B DA	Version
Référence	<a href="#">1429030000</a>	Frame
GTIN (EAN)	4050118233407	
Qté.	1 ST	
Type	HDC MF 24B AF	Version
Référence	<a href="#">1429050000</a>	Frame
GTIN (EAN)	4050118233285	
Qté.	1 ST	
Type	HDC MF 24B FA	Version
Référence	<a href="#">1429070000</a>	Frame
GTIN (EAN)	4050118233520	
Qté.	1 ST	

### Avec longue goupille



### Informations générales de commande

Type	HDC MFGL 10B AC	Version
Référence	<a href="#">2736990000</a>	Frame
GTIN (EAN)	4050118823042	
Qté.	1 ST	
Type	HDC MFGL 6B AB	Version
Référence	<a href="#">2736970000</a>	Frame
GTIN (EAN)	4050118823035	
Qté.	1 ST	
Type	HDC MFGL 24B FA	Version
Référence	<a href="#">2737040000</a>	Frame
GTIN (EAN)	4050118823097	
Qté.	1 ST	

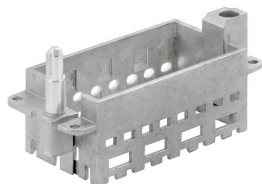
## HDC MGBIT 8 FC

**Weidmüller Interface GmbH & Co. KG**  
Klingenbergstraße 26  
D-32758 Detmold  
Germany

[www.weidmueller.com](http://www.weidmueller.com)

## Accessoires

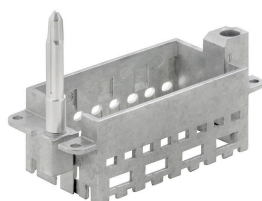
### Avec petit repère



### Informations générales de commande

Type	HDC MFGS 16B DA	Version
Référence	<a href="#">2736940000</a>	Frame
GTIN (EAN)	4050118823004	
Qté.	1 ST	
Type	HDC MFGS 24B AF	Version
Référence	<a href="#">2736950000</a>	Frame
GTIN (EAN)	4050118823011	
Qté.	1 ST	

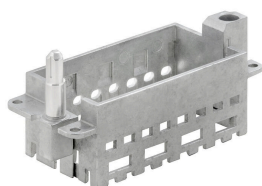
### Avec longue goupille



### Informations générales de commande

Type	HDC MFGL 16B DA	Version
Référence	<a href="#">2737020000</a>	Frame
GTIN (EAN)	4050118823073	
Qté.	1 ST	

### Avec petit repère



## HDC MGBIT 8 FC

**Weidmüller Interface GmbH & Co. KG**  
 Klingenbergstraße 26  
 D-32758 Detmold  
 Germany

www.weidmueller.com

## Accessoires

### Informations générales de commande

Type	HDC MFGS 16B AD	Version	
Référence	<a href="#">2736930000</a>	Frame	
GTIN (EAN)	4050118822298		
Qté.	1 ST		

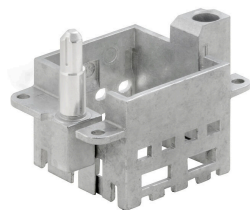
### Avec longue goupille



### Informations générales de commande

Type	HDC MFGL 16B AD	Version	
Référence	<a href="#">2737010000</a>	Frame	
GTIN (EAN)	4050118823066		
Qté.	1 ST		

### Avec petit repère



### Informations générales de commande

Type	HDC MFGS 6B AB	Version	
Référence	<a href="#">2736890000</a>	Frame	
GTIN (EAN)	4050118822250		
Qté.	1 ST		
Type	HDC MFGS 24B FA	Version	
Référence	<a href="#">2736960000</a>	Frame	
GTIN (EAN)	4050118823028		
Qté.	1 ST		
Type	HDC MFGS 10B AC	Version	
Référence	<a href="#">2736910000</a>	Frame	
GTIN (EAN)	4050118822274		
Qté.	1 ST		

## HDC MGBIT 8 FC

**Weidmüller Interface GmbH & Co. KG**  
 Klingenbergstraße 26  
 D-32758 Detmold  
 Germany

## Accessoires

www.weidmueller.com

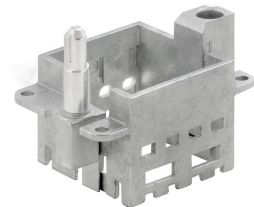
### Avec longue goupille



#### Informations générales de commande

Type	HDC MFGL 24B AF	Version	
Référence	<a href="#">2737030000</a>	Frame	
GTIN (EAN)	4050118823080		
Qté.	1 ST		
Type	HDC MFGL 10B CA	Version	
Référence	<a href="#">2737000000</a>	Frame	
GTIN (EAN)	4050118823059		
Qté.	1 ST		

### Avec petit repère



#### Informations générales de commande

Type	HDC MFGS 6B BA	Version	
Référence	<a href="#">2736900000</a>	Frame	
GTIN (EAN)	4050118822267		
Qté.	1 ST		
Type	HDC MFGS 10B CA	Version	
Référence	<a href="#">2736920000</a>	Frame	
GTIN (EAN)	4050118822281		
Qté.	1 ST		

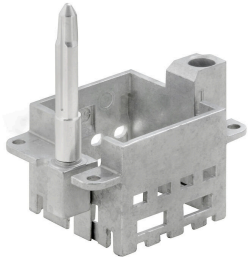
## HDC MGBIT 8 FC

**Weidmüller Interface GmbH & Co. KG**  
 Klingenbergstraße 26  
 D-32758 Detmold  
 Germany

www.weidmueller.com

## Accessoires

### Avec longue goupille



### Informations générales de commande

Type	HDC MFGL 6B BA	Version	
Référence	<a href="#">2736980000</a>	Frame	
GTIN (EAN)	4050118822908		
Qté.	1 ST		

### Modules électriques



#### Souple

Les quatre tailles de modules permettent des solutions de branchement individuelles qui gagnent une place considérable. Le plus petit pas se traduit en outre par une conception optimisée.

### Informations générales de commande

Type	HDC MGBIT 8 MC	Version	
Référence	<a href="#">2748520000</a>	Module de données, 50 V, 5 A, Cat. 6A, Nombre de pôles: 8,	
GTIN (EAN)	4050118890761	Raccordement à sertir, Mâle, Emplacements d'enfichage nécessaires:	
Qté.	1 ST	1	
Type	HDC MGBIT 8 MC M SH	Version	
Référence	<a href="#">3092820000</a>	Module de données, 48 V, 5 A, Cat. 6A, Nombre de pôles: 8,	
GTIN (EAN)	4099987109857	Raccordement à sertir, Mâle, Emplacements d'enfichage nécessaires:	
Qté.	1 ST	1	
Type	HDC MGBIT 8 FC M SH	Version	
Référence	<a href="#">3092810000</a>	Module de données, 48 V, 5 A, Cat. 6A, Nombre de pôles: 8,	
GTIN (EAN)	4099987109796	Raccordement à sertir, Femelle, Emplacements d'enfichage nécessaires: 1	
Qté.	1 ST		

## HDC MGBIT 8 FC

**Weidmüller Interface GmbH & Co. KG**  
Klingenbergstraße 26  
D-32758 Detmold  
Germany

## Pièces opposées

[www.weidmueller.com](http://www.weidmueller.com)

### Modules électriques



#### Souple

Les quatre tailles de modules permettent des solutions de branchement individuelles qui gagnent une place considérable. Le plus petit pas se traduit en outre par une conception optimisée.

### Informations générales de commande

Type	HDC MGBIT 8 MC	Version
Référence	<a href="#">2748520000</a>	Module de données, 50 V, 5 A, Cat. 6A, Nombre de pôles: 8,
GTIN (EAN)	4050118890761	Raccordement à sertir, Mâle, Emplacements d'enfichage nécessaires:
Qté.	1 ST	1