

HDC MGBIT 8 MC

Weidmüller Interface GmbH & Co. KG
Klingenbergstraße 26
D-32758 Detmold
Germany

www.weidmueller.com



Souple

Les quatre tailles de modules permettent des solutions de branchement individuelles qui gagnent une place considérable. Le plus petit pas se traduit en outre par une conception optimisée.

Informations générales de commande

| | |
|------------|---|
| Version | Module de données, 50 V, 5 A, Cat. 6A, Nombre de pôles: 8, Raccordement à sertir, Mâle, Emplacements d'enfichage nécessaires: 1 |
| Référence | 2748520000 |
| Type | HDC MGBIT 8 MC |
| GTIN (EAN) | 4050118890761 |
| Qté. | 1 Pièce |

HDC MGBIT 8 MC

Weidmüller Interface GmbH & Co. KG
Klingenbergstraße 26
D-32758 Detmold
Germany

www.weidmueller.com

Caractéristiques techniques

Agréments

Agréments



ROHS Conforme

UL File Number Search [Site Web UL](#)

Certificat N° (UR) E92202

Dimensions et poids

| | | | |
|------------|----------|---------------------|-------------|
| Profondeur | 13.9 mm | Profondeur (pouces) | 0.5472 inch |
| Hauteur | 41.4 mm | Hauteur (pouces) | 1.6299 inch |
| Largeur | 26.35 mm | Largeur (pouces) | 1.0374 inch |
| Poids net | 30.4 g | | |

Températures

Température limite -40 °C ... 85 °C

Conformité environnementale du produit

Statut de conformité RoHS Conforme sans exemption

REACH SVHC Pas de SVHC au-dessus de 0,1 % en poids

Classifications

| | | | |
|-------------|-------------|-------------|-------------|
| ETIM 8.0 | EC000438 | ETIM 9.0 | EC000438 |
| ETIM 10.0 | EC000438 | ECLASS 14.0 | 27-44-02-18 |
| ECLASS 15.0 | 27-44-02-18 | | |

Caractéristiques générales

| | | | |
|--------------------------------|----------|---|---------------|
| Nombre de pôles | 8 | Classe d'inflammabilité selon UL 94 | V-0 |
| Matériau isolant | PC | Catégorie | Cat. 6A |
| Cycles d'enfichage | ≥ 500 | Type | Mâle |
| Degré de pollution | 3 | Matériau de base | Polycarbonate |
| Série | ModuPlug | Tension nominale (DIN EN 61984) | 50 V |
| RTension nominale selon UL/CSA | 50 V | Tension de choc nominale (DIN EN 61984) | 0.8 kV |
| Courant nominal (DIN EN 61984) | 5 A | Emplacements d'enfichage nécessaires | 1 |

Version

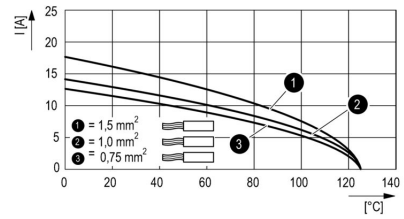
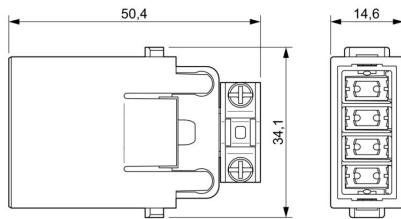
| | | | |
|---|-----------------------|--|--------|
| Section de raccordement du conducteur, AWG 20 AWG, max. | | Longueur de dénudage, raccordement nominal | 4.2 mm |
| Type de raccordement | Raccordement à sertir | Section de raccordement du conducteur, AWG 28 AWG, min. | |
| Section de raccordement du conducteur, 0.5 mm ² max. | | Section de raccordement du conducteur, 0.08 mm ² min. | |

HDC MGBIT 8 MC

Weidmüller Interface GmbH & Co. KG
Klingenbergstraße 26
D-32758 Detmold
Germany

Dessins

www.weidmueller.com



HDC MGBIT 8 MC

Weidmüller Interface GmbH & Co. KG
 Klingenbergstraße 26
 D-32758 Detmold
 Germany

Accessoires

www.weidmueller.com

Contacts à sertir D-SUB



Le sertissage est une liaison électrique sûre et fiable entre le conducteur et le contact. Une connexion sertie idéale est étanche aux gaz et insensible à la corrosion.

Informations générales de commande

| | | |
|------------|----------------------------|---------------------------------------|
| Type | HDC C HS SM0.08-0.12 AU | Version |
| Référence | 2748710000 | Mâle, or, 0.08 - 0.12 mm ² |
| GTIN (EAN) | 4050118890556 | |
| Qté. | 100 ST | |
| Type | HDC C HS SM0.2-0.5 AU | Version |
| Référence | 2748700000 | Mâle, or, 0.2 - 0.5 mm ² |
| GTIN (EAN) | 4050118890709 | |
| Qté. | 100 ST | |

Norme



Informations générales de commande

| | | |
|------------|----------------------------|---------|
| Type | HDC MF 6B AB | Version |
| Référence | 1428920000 | Frame |
| GTIN (EAN) | 4050118233414 | |
| Qté. | 1 ST | |
| Type | HDC MF 6B BA | Version |
| Référence | 1428940000 | Frame |
| GTIN (EAN) | 4050118233353 | |
| Qté. | 1 ST | |
| Type | HDC MF 10B AC | Version |
| Référence | 1428960000 | Frame |
| GTIN (EAN) | 4050118233223 | |
| Qté. | 1 ST | |
| Type | HDC MF 10B CA | Version |
| Référence | 1428980000 | Frame |
| GTIN (EAN) | 4050118233278 | |
| Qté. | 1 ST | |

HDC MGBIT 8 MC

Weidmüller Interface GmbH & Co. KG
 Klingenbergstraße 26
 D-32758 Detmold
 Germany

www.weidmueller.com

Accessoires

| | | |
|------------|----------------------------|---------|
| Type | HDC MF 16B AD | Version |
| Référence | 1429010000 | Frame |
| GTIN (EAN) | 4050118233315 | |
| Qté. | 1 ST | |
| Type | HDC MF 16B DA | Version |
| Référence | 1429030000 | Frame |
| GTIN (EAN) | 4050118233407 | |
| Qté. | 1 ST | |
| Type | HDC MF 24B AF | Version |
| Référence | 1429050000 | Frame |
| GTIN (EAN) | 4050118233285 | |
| Qté. | 1 ST | |
| Type | HDC MF 24B FA | Version |
| Référence | 1429070000 | Frame |
| GTIN (EAN) | 4050118233520 | |
| Qté. | 1 ST | |

Avec longue goupille



Informations générales de commande

| | | |
|------------|----------------------------|---------|
| Type | HDC MFGL 10B AC | Version |
| Référence | 2736990000 | Frame |
| GTIN (EAN) | 4050118823042 | |
| Qté. | 1 ST | |
| Type | HDC MFGL 6B AB | Version |
| Référence | 2736970000 | Frame |
| GTIN (EAN) | 4050118823035 | |
| Qté. | 1 ST | |
| Type | HDC MFGL 24B FA | Version |
| Référence | 2737040000 | Frame |
| GTIN (EAN) | 4050118823097 | |
| Qté. | 1 ST | |

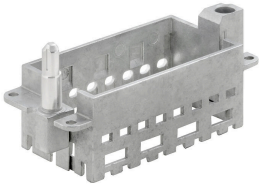
HDC MGBIT 8 MC

Weidmüller Interface GmbH & Co. KG
Klingenbergstraße 26
D-32758 Detmold
Germany

Accessoires

www.weidmueller.com

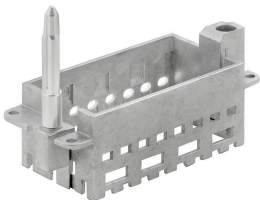
Avec petit repère



Informations générales de commande

| | | |
|------------|----------------------------|---------|
| Type | HDC MFGS 16B DA | Version |
| Référence | 2736940000 | Frame |
| GTIN (EAN) | 4050118823004 | |
| Qté. | 1 ST | |
| Type | HDC MFGS 24B AF | Version |
| Référence | 2736950000 | Frame |
| GTIN (EAN) | 4050118823011 | |
| Qté. | 1 ST | |

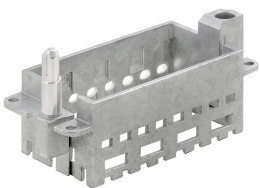
Avec longue goupille



Informations générales de commande

| | | |
|------------|----------------------------|---------|
| Type | HDC MFGL 16B DA | Version |
| Référence | 2737020000 | Frame |
| GTIN (EAN) | 4050118823073 | |
| Qté. | 1 ST | |

Avec petit repère



HDC MGBIT 8 MC

Weidmüller Interface GmbH & Co. KG
 Klingenbergstraße 26
 D-32758 Detmold
 Germany

www.weidmueller.com

Accessoires

Informations générales de commande

| | | | |
|------------|----------------------------|---------|--|
| Type | HDC MFGS 16B AD | Version | |
| Référence | 2736930000 | Frame | |
| GTIN (EAN) | 4050118822298 | | |
| Qté. | 1 ST | | |

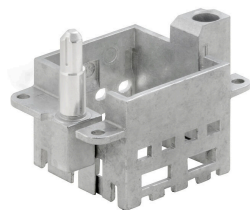
Avec longue goupille



Informations générales de commande

| | | | |
|------------|----------------------------|---------|--|
| Type | HDC MFGL 16B AD | Version | |
| Référence | 2737010000 | Frame | |
| GTIN (EAN) | 4050118823066 | | |
| Qté. | 1 ST | | |

Avec petit repère



Informations générales de commande

| | | | |
|------------|----------------------------|---------|--|
| Type | HDC MFGS 6B AB | Version | |
| Référence | 2736890000 | Frame | |
| GTIN (EAN) | 4050118822250 | | |
| Qté. | 1 ST | | |
| Type | HDC MFGS 24B FA | Version | |
| Référence | 2736960000 | Frame | |
| GTIN (EAN) | 4050118823028 | | |
| Qté. | 1 ST | | |
| Type | HDC MFGS 10B AC | Version | |
| Référence | 2736910000 | Frame | |
| GTIN (EAN) | 4050118822274 | | |
| Qté. | 1 ST | | |

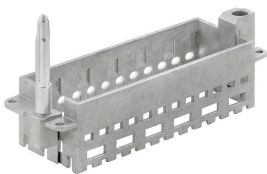
HDC MGBIT 8 MC

Weidmüller Interface GmbH & Co. KG
 Klingenbergstraße 26
 D-32758 Detmold
 Germany

www.weidmueller.com

Accessoires

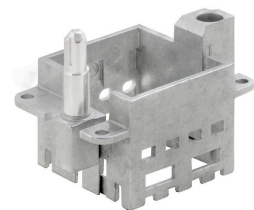
Avec longue goupille



Informations générales de commande

| | | | |
|------------|----------------------------|---------|--|
| Type | HDC MFGL 24B AF | Version | |
| Référence | 2737030000 | Frame | |
| GTIN (EAN) | 4050118823080 | | |
| Qté. | 1 ST | | |
| Type | HDC MFGL 10B CA | Version | |
| Référence | 2737000000 | Frame | |
| GTIN (EAN) | 4050118823059 | | |
| Qté. | 1 ST | | |

Avec petit repère



Informations générales de commande

| | | | |
|------------|----------------------------|---------|--|
| Type | HDC MFGS 6B BA | Version | |
| Référence | 2736900000 | Frame | |
| GTIN (EAN) | 4050118822267 | | |
| Qté. | 1 ST | | |
| Type | HDC MFGS 10B CA | Version | |
| Référence | 2736920000 | Frame | |
| GTIN (EAN) | 4050118822281 | | |
| Qté. | 1 ST | | |

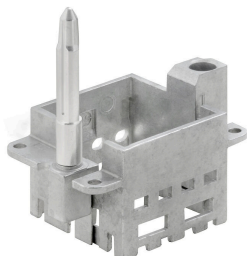
HDC MGBIT 8 MC

Weidmüller Interface GmbH & Co. KG
 Klingenbergstraße 26
 D-32758 Detmold
 Germany

www.weidmueller.com

Accessoires

Avec longue goupille



Informations générales de commande

| | | | |
|------------|----------------------------|---------|--|
| Type | HDC MFGL 6B BA | Version | |
| Référence | 2736980000 | Frame | |
| GTIN (EAN) | 4050118822908 | | |
| Qté. | 1 ST | | |

Modules électriques



Souple

Les quatre tailles de modules permettent des solutions de branchement individuelles qui gagnent une place considérable. Le plus petit pas se traduit en outre par une conception optimisée.

Informations générales de commande

| | | | |
|------------|----------------------------|--|--|
| Type | HDC MGBIT 8 FC M SH | Version | |
| Référence | 3092810000 | Module de données, 48 V, 5 A, Cat. 6A, Nombre de pôles: 8, | |
| GTIN (EAN) | 4099987109796 | Raccordement à sertir, Femelle, Emplacements d'enfichage | |
| Qté. | 1 ST | nécessaires: 1 | |
| Type | HDC MGBIT 8 FC | Version | |
| Référence | 2748530000 | Module de données, 50 V, 5 A, Cat. 6A, Nombre de pôles: 8, | |
| GTIN (EAN) | 4050118890839 | Raccordement à sertir, Femelle, Emplacements d'enfichage | |
| Qté. | 1 ST | nécessaires: 1 | |
| Type | HDC MGBIT 8 MC M SH | Version | |
| Référence | 3092820000 | Module de données, 48 V, 5 A, Cat. 6A, Nombre de pôles: 8, | |
| GTIN (EAN) | 4099987109857 | Raccordement à sertir, Mâle, Emplacements d'enfichage nécessaires: | |
| Qté. | 1 ST | 1 | |
| Type | HDC MGBIT 8 MC | Version | |
| Référence | 2748520000 | Module de données, 50 V, 5 A, Cat. 6A, Nombre de pôles: 8, | |
| GTIN (EAN) | 4050118890761 | Raccordement à sertir, Mâle, Emplacements d'enfichage nécessaires: | |
| Qté. | 1 ST | 1 | |

HDC MGBIT 8 MC

Weidmüller Interface GmbH & Co. KG
Klingenbergstraße 26
D-32758 Detmold
Germany

Pièces opposées

www.weidmueller.com

Modules électriques



Souple

Les quatre tailles de modules permettent des solutions de branchement individuelles qui gagnent une place considérable. Le plus petit pas se traduit en outre par une conception optimisée.

Informations générales de commande

| | | |
|------------|----------------------------|---|
| Type | HDC MGBIT 8 FC | Version |
| Référence | 2748530000 | Module de données, 50 V, 5 A, Cat. 6A, Nombre de pôles: 8, |
| GTIN (EAN) | 4050118890839 | Raccordement à sertir, Femelle, Emplacements d'enchâssement |
| Qté. | 1 ST | nécessaires: 1 |