

HDC MGBIT 8 MC

Weidmüller Interface GmbH & Co. KG
Klingenbergstraße 26
D-32758 Detmold
Germany

www.weidmueller.com



Souple

Les quatre tailles de modules permettent des solutions de branchement individuelles qui gagnent une place considérable. Le plus petit pas se traduit en outre par une conception optimisée.

Informations générales de commande

Version	Module de données, 50 V, 5 A, Cat. 6A, Nombre de pôles: 8, Raccordement à sertir, Mâle, Emplacements d'enfichage nécessaires: 1
Référence	2748520000
Type	HDC MGBIT 8 MC
GTIN (EAN)	4050118890761
Qté.	1 Pièce

HDC MGBIT 8 MC

Weidmüller Interface GmbH & Co. KG
Klingenbergstraße 26
D-32758 Detmold
Germany

www.weidmueller.com

Caractéristiques techniques

Agréments

Agréments



ROHS Conforme

UL File Number Search [Site Web UL](#)

Certificat N° (UR) E92202

Dimensions et poids

Profondeur	13.9 mm	Profondeur (pouces)	0.5472 inch
Hauteur	41.4 mm	Hauteur (pouces)	1.6299 inch
Largeur	26.35 mm	Largeur (pouces)	1.0374 inch
Poids net	30.4 g		

Températures

Température limite -40 °C ... 85 °C

Conformité environnementale du produit

Statut de conformité RoHS Conforme sans exemption

REACH SVHC Pas de SVHC au-dessus de 0,1 % en poids

Classifications

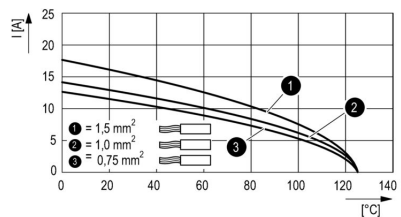
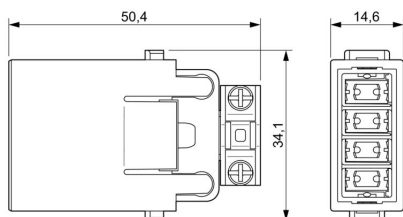
ETIM 8.0	EC000438	ETIM 9.0	EC000438
ETIM 10.0	EC000438	ECLASS 14.0	27-44-02-18
ECLASS 15.0	27-44-02-18		

Caractéristiques générales

Nombre de pôles	8	Classe d'inflammabilité selon UL 94	V-0
Matériau isolant	PC	Catégorie	Cat. 6A
Cycles d'enfichage	≥ 500	Type	Mâle
Degré de pollution	3	Matériau de base	Polycarbonate
Série	ModuPlug	Tension nominale (DIN EN 61984)	50 V
RTension nominale selon UL/CSA	50 V	Tension de choc nominale (DIN EN 61984)	0.8 kV
Courant nominal (DIN EN 61984)	5 A	Emplacements d'enfichage nécessaires	1

Version

Section de raccordement du conducteur,AWG 20 AWG, max.		Longueur de dénudage, raccordement nominal	4.2 mm
Type de raccordement	Raccordement à sertir	Section de raccordement du conducteur,AWG 28 AWG, min.	
Section de raccordement du conducteur,0.5 mm ² max.		Section de raccordement du conducteur,0.08 mm ² min.	



HDC MGBIT 8 MC

Weidmüller Interface GmbH & Co. KG
Klingenbergstraße 26
D-32758 Detmold
Germany

www.weidmueller.com

Accessoires

Contacts à sertir D-SUB

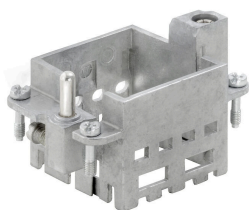


Le sertissage est une liaison électrique sûre et fiable entre le conducteur et le contact. Une connexion sertie idéale est étanche aux gaz et insensible à la corrosion.

Informations générales de commande

Type	HDC C HS SM0.08-0.12 AU	Version
Référence	2748710000	Mâle, or, 0.08 - 0.12 mm ²
GTIN (EAN)	4050118890556	
Qté.	100 ST	
Type	HDC C HS SM0.2-0.5 AU	Version
Référence	2748700000	Mâle, or, 0.2 - 0.5 mm ²
GTIN (EAN)	4050118890709	
Qté.	100 ST	

Norme



Simple

Le cadre coulissant innovant dispose de deux positions d'encliquetage pour l'ouverture et la fermeture. Cela permet le montage du module simple et sans outils.

Informations générales de commande

Type	HDC MF 6B AB	Version
Référence	1428920000	Frame
GTIN (EAN)	4050118233414	
Qté.	1 ST	
Type	HDC MF 6B BA	Version
Référence	1428940000	Frame
GTIN (EAN)	4050118233353	
Qté.	1 ST	
Type	HDC MF 10B AC	Version
Référence	1428960000	Frame
GTIN (EAN)	4050118233223	
Qté.	1 ST	
Type	HDC MF 10B CA	Version
Référence	1428980000	Frame
GTIN (EAN)	4050118233278	
Qté.	1 ST	

HDC MGBIT 8 MC

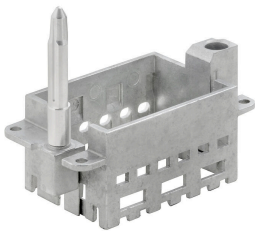
Weidmüller Interface GmbH & Co. KG
 Klingenbergstraße 26
 D-32758 Detmold
 Germany

www.weidmueller.com

Accessoires

Type	HDC MF 16B AD	Version
Référence	1429010000	Frame
GTIN (EAN)	4050118233315	
Qté.	1 ST	
Type	HDC MF 16B DA	Version
Référence	1429030000	Frame
GTIN (EAN)	4050118233407	
Qté.	1 ST	
Type	HDC MF 24B AF	Version
Référence	1429050000	Frame
GTIN (EAN)	4050118233285	
Qté.	1 ST	
Type	HDC MF 24B FA	Version
Référence	1429070000	Frame
GTIN (EAN)	4050118233520	
Qté.	1 ST	

Avec longue gouille



Simple

Le cadre coulissant innovant dispose de deux positions d'encliquetage pour l'ouverture et la fermeture. Cela permet le montage du module simple et sans outils.

Informations générales de commande

Type	HDC MFGL 10B AC	Version
Référence	2736990000	Frame
GTIN (EAN)	4050118823042	
Qté.	1 ST	
Type	HDC MFGL 6B AB	Version
Référence	2736970000	Frame
GTIN (EAN)	4050118823035	
Qté.	1 ST	
Type	HDC MFGL 24B FA	Version
Référence	2737040000	Frame
GTIN (EAN)	4050118823097	
Qté.	1 ST	

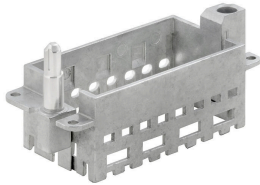
HDC MGBIT 8 MC

Weidmüller Interface GmbH & Co. KG
 Klingenbergstraße 26
 D-32758 Detmold
 Germany

www.weidmueller.com

Accessoires

Avec petit repère



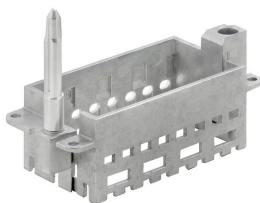
Simple

Le cadre coulissant innovant dispose de deux positions d'encliquetage pour l'ouverture et la fermeture. Cela permet le montage du module simple et sans outils.

Informations générales de commande

Type	HDC MFGS 16B DA	Version	
Référence	2736940000	Frame	
GTIN (EAN)	4050118823004		
Qté.	1 ST		
Type	HDC MFGS 24B AF	Version	
Référence	2736950000	Frame	
GTIN (EAN)	4050118823011		
Qté.	1 ST		

Avec longue goupille



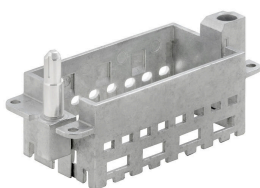
Simple

Le cadre coulissant innovant dispose de deux positions d'encliquetage pour l'ouverture et la fermeture. Cela permet le montage du module simple et sans outils.

Informations générales de commande

Type	HDC MFGL 16B DA	Version	
Référence	2737020000	Frame	
GTIN (EAN)	4050118823073		
Qté.	1 ST		

Avec petit repère



Simple

Le cadre coulissant innovant dispose de deux positions d'encliquetage pour l'ouverture et la fermeture. Cela permet le montage du module simple et sans outils.

HDC MGBIT 8 MC

Weidmüller Interface GmbH & Co. KG
 Klingenbergstraße 26
 D-32758 Detmold
 Germany

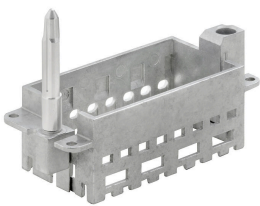
www.weidmueller.com

Accessoires

Informations générales de commande

Type	HDC MFGS 16B AD	Version	
Référence	2736930000	Frame	
GTIN (EAN)	4050118822298		
Qté.	1 ST		

Avec longue goupille



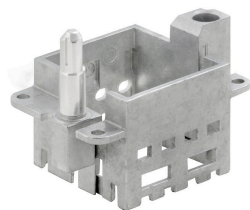
Simple

Le cadre coulissant innovant dispose de deux positions d'encliquetage pour l'ouverture et la fermeture. Cela permet le montage du module simple et sans outils.

Informations générales de commande

Type	HDC MFGL 16B AD	Version	
Référence	2737010000	Frame	
GTIN (EAN)	4050118823066		
Qté.	1 ST		

Avec petit repère



Simple

Le cadre coulissant innovant dispose de deux positions d'encliquetage pour l'ouverture et la fermeture. Cela permet le montage du module simple et sans outils.

Informations générales de commande

Type	HDC MFGS 6B AB	Version	
Référence	2736890000	Frame	
GTIN (EAN)	4050118822250		
Qté.	1 ST		
Type	HDC MFGS 24B FA	Version	
Référence	2736960000	Frame	
GTIN (EAN)	4050118823028		
Qté.	1 ST		
Type	HDC MFGS 10B AC	Version	
Référence	2736910000	Frame	
GTIN (EAN)	4050118822274		
Qté.	1 ST		

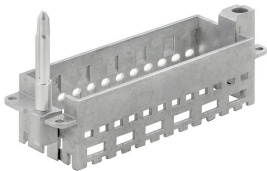
HDC MGBIT 8 MC

Weidmüller Interface GmbH & Co. KG
 Klingenbergstraße 26
 D-32758 Detmold
 Germany

www.weidmueller.com

Accessoires

Avec longue goupille



Simple

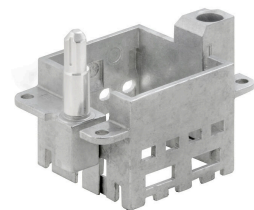
Le cadre coulissant innovant dispose de deux positions d'encliquetage pour l'ouverture et la fermeture. Cela permet le montage du module simple et sans outils.

Informations générales de commande

Type	HDC MFGL 24B AF	Version	
Référence	2737030000	Frame	
GTIN (EAN)	4050118823080		
Qté.	1 ST		

Type	HDC MFGL 10B CA	Version	
Référence	2737000000	Frame	
GTIN (EAN)	4050118823059		
Qté.	1 ST		

Avec petit repère



Simple

Le cadre coulissant innovant dispose de deux positions d'encliquetage pour l'ouverture et la fermeture. Cela permet le montage du module simple et sans outils.

Informations générales de commande

Type	HDC MFGL 6B BA	Version	
Référence	2736900000	Frame	
GTIN (EAN)	4050118822267		
Qté.	1 ST		

Type	HDC MFGL 10B CA	Version	
Référence	2736920000	Frame	
GTIN (EAN)	4050118822281		
Qté.	1 ST		

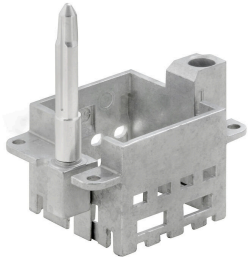
HDC MGBIT 8 MC

Weidmüller Interface GmbH & Co. KG
Klingenbergstraße 26
D-32758 Detmold
Germany

www.weidmueller.com

Accessoires

Avec longue goupille



Simple

Le cadre coulissant innovant dispose de deux positions d'encliquetage pour l'ouverture et la fermeture. Cela permet le montage du module simple et sans outils.

Informations générales de commande

Type	HDC MFGL 6B BA	Version	
Référence	2736980000	Frame	
GTIN (EAN)	4050118822908		
Qté.	1 ST		

Modules électriques



Souple

Les quatre tailles de modules permettent des solutions de branchement individuelles qui gagnent une place considérable. Le plus petit pas se traduit en outre par une conception optimisée.

Informations générales de commande

Type	HDC MGBIT 8 FC M SH	Version	
Référence	3092810000	Module de données, 48 V, 5 A, Cat. 6A, Nombre de pôles: 8,	
GTIN (EAN)	4099987109796	Raccordement à sertir, Femelle, Emplacements d'enfichage	
Qté.	1 ST	nécessaires: 1	
Type	HDC MGBIT 8 FC	Version	
Référence	2748530000	Module de données, 50 V, 5 A, Cat. 6A, Nombre de pôles: 8,	
GTIN (EAN)	4050118890839	Raccordement à sertir, Femelle, Emplacements d'enfichage	
Qté.	1 ST	nécessaires: 1	
Type	HDC MGBIT 8 MC M SH	Version	
Référence	3092820000	Module de données, 48 V, 5 A, Cat. 6A, Nombre de pôles: 8,	
GTIN (EAN)	4099987109857	Raccordement à sertir, Mâle, Emplacements d'enfichage nécessaires:	
Qté.	1 ST	1	
Type	HDC MGBIT 8 MC	Version	
Référence	2748520000	Module de données, 50 V, 5 A, Cat. 6A, Nombre de pôles: 8,	
GTIN (EAN)	4050118890761	Raccordement à sertir, Mâle, Emplacements d'enfichage nécessaires:	
Qté.	1 ST	1	

HDC MGBIT 8 MC

Weidmüller Interface GmbH & Co. KG
Klingenbergstraße 26
D-32758 Detmold
Germany

Pièces opposées

www.weidmueller.com

Modules électriques



Souple

Les quatre tailles de modules permettent des solutions de branchement individuelles qui gagnent une place considérable. Le plus petit pas se traduit en outre par une conception optimisée.

Informations générales de commande

Type	HDC MGBIT 8 FC	Version
Référence	2748530000	Module de données, 50 V, 5 A, Cat. 6A, Nombre de pôles: 8,
GTIN (EAN)	4050118890839	Raccordement à sertir, Femelle, Emplacements d'enchâssage
Qté.	1 ST	nécessaires: 1