

## HDC MHS 25 MC

**Weidmüller Interface GmbH & Co. KG**  
Klingenbergstraße 26  
D-32758 Detmold  
Germany

[www.weidmueller.com](http://www.weidmueller.com)



### Souple

Les quatre tailles de modules permettent des solutions de branchement individuelles qui gagnent une place considérable. Le plus petit pas se traduit en outre par une conception optimisée.

### Informations générales de commande

Version	Module d'alimentation, 30 V, 4 A, Nombre de pôles: 25, Raccordement à sertir, Mâle, Emplacements d'enfichage nécessaires: 1
Référence	<a href="#">2748500000</a>
Type	HDC MHS 25 MC
GTIN (EAN)	4050118890914
Qté.	5 Pièce

## HDC MHS 25 MC

Weidmüller Interface GmbH & Co. KG  
Klingenbergstraße 26  
D-32758 Detmold  
Germany

www.weidmueller.com

## Caractéristiques techniques

## Agréments

Agréments



ROHS	Conforme
UL File Number Search	<a href="#">Site Web UL</a>
Certificat N° (UR)	E92202
Certificat N° (cURus)	E310075

## Dimensions et poids

Profondeur	14.6 mm	Profondeur (pouces)	0.5748 inch
Hauteur	34 mm	Hauteur (pouces)	1.3386 inch
Largeur	34.2 mm	Largeur (pouces)	1.3465 inch
Longueur	14.6 mm	Longueur (pouces)	0.5748 inch
Poids net	46 g		

## Températures

Température limite -40 °C ... 125 °C

## Conformité environnementale du produit

Statut de conformité RoHS	Conforme sans exemption
REACH SVHC	Pas de SVHC au-dessus de 0,1 % en poids

## Caractéristiques du raccordement PE

Type de raccordement PE	Raccordement vissé par cadre support
-------------------------	--------------------------------------

## Classifications

ETIM 8.0	EC000438	ETIM 9.0	EC000438
ETIM 10.0	EC000438	ECLASS 14.0	27-44-02-17
ECLASS 15.0	27-44-02-17		

## Caractéristiques générales

Nombre de pôles	25	Classe d'inflammabilité selon UL 94	V-0
Cycles d'enfichage	≥ 500	Type	Mâle
Catégorie de surtension	III	Degré de pollution	3
Matériau de base	Polycarbonate	Série	ModuPlug
Tension nominale (DIN EN 61984)	30 V	Tension de choc nominale (DIN EN 61984)	0.8 kV
Courant nominal (DIN EN 61984)	4 A	Emplacements d'enfichage nécessaires	1

## Version

Section de raccordement du conducteur, AWG 28 AWG, max.	Type de raccordement	Raccordement à sertir
Section de raccordement du conducteur, AWG 20 AWG, min.	Section de raccordement du conducteur, 0,5 mm <sup>2</sup> max.	
Section de raccordement du conducteur, 0,08 mm <sup>2</sup> min.		

## HDC MHS 25 MC

**Weidmüller Interface GmbH & Co. KG**  
 Klingenbergstraße 26  
 D-32758 Detmold  
 Germany

[www.weidmueller.com](http://www.weidmueller.com)

## Caractéristiques techniques

### Contact puissance

Tension de choc nominale (DIN EN 61984), contact puissance	0.8 kV
Couple de serrage, max. selon le diamètre du câble	Section de raccordement du conducteur, min. 0.08 mm <sup>2</sup>
	Section de raccordement du conducteur, max. 0.5 mm <sup>2</sup>
Longueur de dénudage selon le diamètre du câble	Diamètre du câble, min. 2.2 mm
	Longueur de dénudage 4.20 mm

### Contact signal

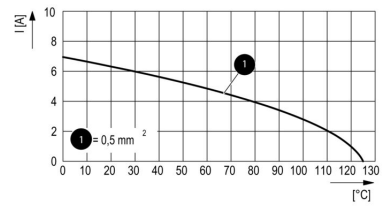
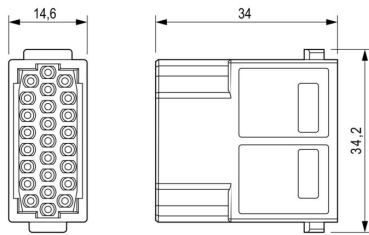
Tension nominale (DIN EN 61984) contact de signaux	30 V	Tension de choc nominale (DIN EN 61984), contact signal	0.8 kV
Courant nominal (DIN EN 61984), contact signal	4 A		

**HDC MHS 25 MC**

**Weidmüller Interface GmbH & Co. KG**  
Klingenbergstraße 26  
D-32758 Detmold  
Germany

**Dessins**

[www.weidmueller.com](http://www.weidmueller.com)



## HDC MHS 25 MC

**Weidmüller Interface GmbH & Co. KG**  
 Klingenbergstraße 26  
 D-32758 Detmold  
 Germany

## Accessoires

www.weidmueller.com

## Norme



## Informations générales de commande

Type	HDC MF 6B AB	Version
Référence	<a href="#">1428920000</a>	Frame
GTIN (EAN)	4050118233414	
Qté.	1 ST	
Type	HDC MF 6B BA	Version
Référence	<a href="#">1428940000</a>	Frame
GTIN (EAN)	4050118233353	
Qté.	1 ST	
Type	HDC MF 10B AC	Version
Référence	<a href="#">1428960000</a>	Frame
GTIN (EAN)	4050118233223	
Qté.	1 ST	
Type	HDC MF 10B CA	Version
Référence	<a href="#">1428980000</a>	Frame
GTIN (EAN)	4050118233278	
Qté.	1 ST	
Type	HDC MF 16B AD	Version
Référence	<a href="#">1429010000</a>	Frame
GTIN (EAN)	4050118233315	
Qté.	1 ST	
Type	HDC MF 16B DA	Version
Référence	<a href="#">1429030000</a>	Frame
GTIN (EAN)	4050118233407	
Qté.	1 ST	
Type	HDC MF 24B AF	Version
Référence	<a href="#">1429050000</a>	Frame
GTIN (EAN)	4050118233285	
Qté.	1 ST	
Type	HDC MF 24B FA	Version
Référence	<a href="#">1429070000</a>	Frame
GTIN (EAN)	4050118233520	
Qté.	1 ST	

## HDC MHS 25 MC

**Weidmüller Interface GmbH & Co. KG**  
 Klingenbergstraße 26  
 D-32758 Detmold  
 Germany

www.weidmueller.com

## Accessoires

### Avec longue goupille



#### Informations générales de commande

Type	HDC MFGL 10B AC	Version	
Référence	<a href="#">2736990000</a>	Frame	
GTIN (EAN)	4050118823042		
Qté.	1 ST		
Type	HDC MFGL 6B AB	Version	
Référence	<a href="#">2736970000</a>	Frame	
GTIN (EAN)	4050118823035		
Qté.	1 ST		
Type	HDC MFGL 24B FA	Version	
Référence	<a href="#">2737040000</a>	Frame	
GTIN (EAN)	4050118823097		
Qté.	1 ST		

### Avec petit repère



#### Informations générales de commande

Type	HDC MFGS 16B DA	Version	
Référence	<a href="#">2736940000</a>	Frame	
GTIN (EAN)	4050118823004		
Qté.	1 ST		
Type	HDC MFGS 24B AF	Version	
Référence	<a href="#">2736950000</a>	Frame	
GTIN (EAN)	4050118823011		
Qté.	1 ST		

## HDC MHS 25 MC

**Weidmüller Interface GmbH & Co. KG**  
Klingenbergstraße 26  
D-32758 Detmold  
Germany

## Accessoires

[www.weidmueller.com](http://www.weidmueller.com)

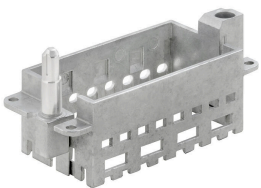
### Avec longue goupille



#### Informations générales de commande

Type	HDC MFGL 16B DA	Version	
Référence	<a href="#">2737020000</a>	Frame	
GTIN (EAN)	4050118823073		
Qté.	1 ST		

### Avec petit repère



#### Informations générales de commande

Type	HDC MFGL 16B DA	Version	
Référence	<a href="#">2736930000</a>	Frame	
GTIN (EAN)	4050118822298		
Qté.	1 ST		

### Avec longue goupille



#### Informations générales de commande

Type	HDC MFGL 16B AD	Version	
Référence	<a href="#">2737010000</a>	Frame	
GTIN (EAN)	4050118823066		
Qté.	1 ST		

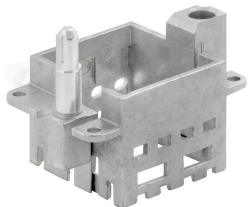
## HDC MHS 25 MC

**Weidmüller Interface GmbH & Co. KG**  
 Klingenbergstraße 26  
 D-32758 Detmold  
 Germany

## Accessoires

www.weidmueller.com

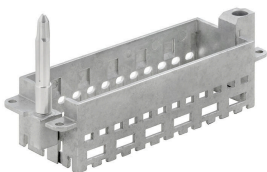
### Avec petit repère



#### Informations générales de commande

Type	HDC MFGS 6B AB	Version
Référence	<a href="#">2736890000</a>	Frame
GTIN (EAN)	4050118822250	
Qté.	1 ST	
Type	HDC MFGS 24B FA	Version
Référence	<a href="#">2736960000</a>	Frame
GTIN (EAN)	4050118823028	
Qté.	1 ST	
Type	HDC MFGS 10B AC	Version
Référence	<a href="#">2736910000</a>	Frame
GTIN (EAN)	4050118822274	
Qté.	1 ST	

### Avec longue goupille



#### Informations générales de commande

Type	HDC MFGL 24B AF	Version
Référence	<a href="#">2737030000</a>	Frame
GTIN (EAN)	4050118823080	
Qté.	1 ST	
Type	HDC MFGL 10B CA	Version
Référence	<a href="#">2737000000</a>	Frame
GTIN (EAN)	4050118823059	
Qté.	1 ST	

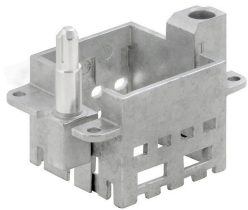
## HDC MHS 25 MC

**Weidmüller Interface GmbH & Co. KG**  
 Klingenbergstraße 26  
 D-32758 Detmold  
 Germany

www.weidmueller.com

## Accessoires

### Avec petit repère

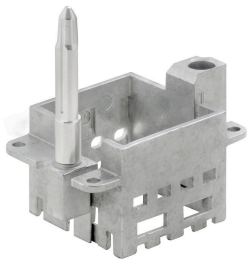


#### Informations générales de commande

Type	HDC MFGS 6B BA	Version
Référence	<a href="#">2736900000</a>	Frame
GTIN (EAN)	4050118822267	
Qté.	1 ST	

Type	HDC MFGS 10B CA	Version
Référence	<a href="#">2736920000</a>	Frame
GTIN (EAN)	4050118822281	
Qté.	1 ST	

### Avec longue goupille



#### Informations générales de commande

Type	HDC MFGL 6B BA	Version
Référence	<a href="#">2736980000</a>	Frame
GTIN (EAN)	4050118822908	
Qté.	1 ST	

### Modules électriques



#### Souple

Les quatre tailles de modules permettent des solutions de branchement individuelles qui gagnent une place considérable. Le plus petit pas se traduit en outre par une conception optimisée.

## HDC MHS 25 MC

**Weidmüller Interface GmbH & Co. KG**  
 Klingenbergstraße 26  
 D-32758 Detmold  
 Germany

www.weidmueller.com

## Accessoires

### Informations générales de commande

Type	HDC MHS 25 FC	Version	
Référence	<a href="#">2748510000</a>	Module d'alimentation, 30 V, 4 A, Nombre de pôles: 25,	
GTIN (EAN)	4050118890846	Raccordement à sertir, Femelle, Emplacements d'enfichage	
Qté.	5 ST	nécessaires: 1	

### Contacts à sertir D-SUB



Le sertissage est une liaison électrique sûre et fiable entre le conducteur et le contact. Une connexion sertie idéale est étanche aux gaz et insensible à la corrosion.

### Informations générales de commande

Type	HDC C HS BM0.08-0.12 AU	Version	
Référence	<a href="#">2748730000</a>	Femelle, or, 0.08 - 0.12 mm <sup>2</sup>	
GTIN (EAN)	4050118890549		
Qté.	100 ST		
Type	HDC C HS BM0.2-0.5 AU	Version	
Référence	<a href="#">2748720000</a>	Femelle, or, 0.2 - 0.5 mm <sup>2</sup>	
GTIN (EAN)	4050118890631		
Qté.	100 ST		
Type	HDC C HS SM0.08-0.12 AU	Version	
Référence	<a href="#">2748710000</a>	Mâle, or, 0.08 - 0.12 mm <sup>2</sup>	
GTIN (EAN)	4050118890556		
Qté.	100 ST		
Type	HDC C HS SM0.2-0.5 AU	Version	
Référence	<a href="#">2748700000</a>	Mâle, or, 0.2 - 0.5 mm <sup>2</sup>	
GTIN (EAN)	4050118890709		
Qté.	100 ST		