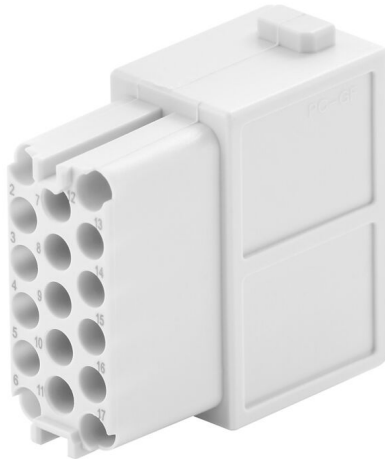


## HDC MHD 17 FC

**Weidmüller Interface GmbH & Co. KG**  
Klingenbergstraße 26  
D-32758 Detmold  
Germany

www.weidmueller.com



### Souple

Les quatre tailles de modules permettent des solutions de branchement individuelles qui gagnent une place considérable. Le plus petit pas se traduit en outre par une conception optimisée.

### Informations générales de commande

Version	Module de signal, 160 V, 10 A, Nombre de pôles: 17, Raccordement à sertir, Femelle, Emplacements d'enfichage nécessaires: 1
Référence	<a href="#">2748490000</a>
Type	HDC MHD 17 FC
GTIN (EAN)	4050118890853
Qté.	5 Pièce

## HDC MHD 17 FC

Weidmüller Interface GmbH & Co. KG  
Klingenbergstraße 26  
D-32758 Detmold  
Germany

www.weidmueller.com

## Caractéristiques techniques

## Agréments

Agréments



ROHS	Conforme
UL File Number Search	<a href="#">Site Web UL</a>
Certificat N° (UR)	E92202
Certificat N° (cURus)	E310075

## Dimensions et poids

Profondeur	34 mm	Profondeur (pouces)	1.3386 inch
Hauteur	34 mm	Hauteur (pouces)	1.3386 inch
Largeur	14.5 mm	Largeur (pouces)	0.5709 inch
Poids net	9.98 g		

## Températures

Température limite -40 °C ... 125 °C

## Conformité environnementale du produit

Statut de conformité RoHS	Conforme sans exemption
REACH SVHC	Pas de SVHC au-dessus de 0,1 % en poids

## Caractéristiques du raccordement PE

Type de raccordement PE	Raccordement vissé par cadre support
-------------------------	--------------------------------------

## Classifications

ETIM 8.0	EC000438	ETIM 9.0	EC000438
ETIM 10.0	EC000438	ECLASS 14.0	27-44-02-17
ECLASS 15.0	27-44-02-17		

## Caractéristiques générales

Nombre de pôles	17	Classe d'inflammabilité selon UL 94	V-0
Matériau isolant	PC	Cycles d'enfichage	≥ 500
Type	Femelle	Catégorie de surtension	III
Degré de pollution	3	Matériau de base	Polycarbonate
Série	ModuPlug	Tension nominale (DIN EN 61984)	160 V
RTension nominale selon UL/CSA	160 V	Tension de choc nominale (DIN EN 61984)	2.5 kV
Courant nominal (DIN EN 61984)	10 A	Emplacements d'enfichage nécessaires	1

## Version

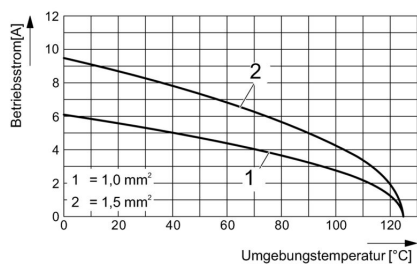
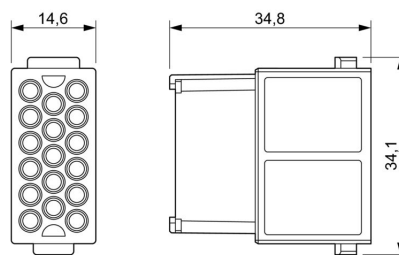
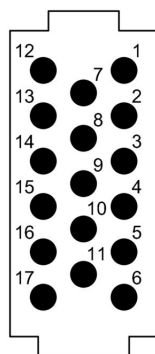
Longueur de dénudage, raccordement nominal	8 mm	Type de raccordement	Raccordement à sertir
Section de raccordement du conducteur, 2.5 mm <sup>2</sup> max.		Section de raccordement du conducteur, 0.14 mm <sup>2</sup> min.	

## HDC MHD 17 FC

**Weidmüller Interface GmbH & Co. KG**  
Klingenbergstraße 26  
D-32758 Detmold  
Germany

## Dessins

[www.weidmueller.com](http://www.weidmueller.com)



## HDC MHD 17 FC

**Weidmüller Interface GmbH & Co. KG**  
 Klingenbergstraße 26  
 D-32758 Detmold  
 Germany

## Accessoires

www.weidmueller.com

## Contacts à sertir HD



Le sertissage est une liaison électrique sûre et fiable entre le conducteur et le contact. Une connexion sertie idéale est étanche aux gaz et insensible à la corrosion.

## Informations générales de commande

Type	HDC-C-HD-BM0.75-1.00AG	Version
Référence	<a href="#">1601760000</a>	Connecteurs industriels étanches, Contact à sertir, HD, HDD, HQ,
GTIN (EAN)	4008190158354	MixMate, Femelle, Section de raccordement du conducteur, max.: 1,
Qté.	100 ST	décolleté, Alliage de cuivre
Type	HDC-C-HD-BM0.14-0.37AG	Version
Référence	<a href="#">1651570000</a>	Connecteurs industriels étanches, Contact à sertir, HD, HDD, HQ,
GTIN (EAN)	4008190400248	MixMate, Femelle, Section de raccordement du conducteur, max.:
Qté.	100 ST	0.37, décolleté, Alliage de cuivre
Type	HDC-C-HD-BM0.5AG	Version
Référence	<a href="#">1651580000</a>	Connecteurs industriels étanches, Contact à sertir, HD, HDD, HQ,
GTIN (EAN)	4008190400255	MixMate, Femelle, Section de raccordement du conducteur, max.: 0.5,
Qté.	100 ST	décolleté, Alliage de cuivre
Type	HDC-C-HD-BM1.5AG	Version
Référence	<a href="#">1651600000</a>	Connecteurs industriels étanches, Contact à sertir, HD, HDD, HQ,
GTIN (EAN)	4008190400279	MixMate, Femelle, Section de raccordement du conducteur, max.: 1.5,
Qté.	100 ST	décolleté, Alliage de cuivre
Type	HDC-C-HD-BM2.5AG	Version
Référence	<a href="#">1651610000</a>	Connecteurs industriels étanches, Contact à sertir, HD, HDD, HQ,
GTIN (EAN)	4008190400286	MixMate, Femelle, Section de raccordement du conducteur, max.: 2.5,
Qté.	100 ST	décolleté, Alliage de cuivre
Type	HDC-C-HD-BM0.14-0.37AU	Version
Référence	<a href="#">1651670000</a>	Connecteurs industriels étanches, Contact à sertir, HD, HDD, HQ,
GTIN (EAN)	4008190400347	MixMate, Femelle, Section de raccordement du conducteur, max.:
Qté.	100 ST	0.37, décolleté, Alliage de cuivre
Type	HDC-C-HD-BM0.5AU	Version
Référence	<a href="#">1651680000</a>	Connecteurs industriels étanches, Contact à sertir, HD, HDD, HQ,
GTIN (EAN)	4008190400354	MixMate, Femelle, Section de raccordement du conducteur, max.: 0.5,
Qté.	100 ST	décolleté, Alliage de cuivre
Type	HDC-C-HD-BM0.75-1.00AU	Version
Référence	<a href="#">1651690000</a>	Connecteurs industriels étanches, Contact à sertir, HD, HDD, HQ,
GTIN (EAN)	4008190400361	MixMate, Femelle, Section de raccordement du conducteur, max.: 1,
Qté.	100 ST	décolleté, Alliage de cuivre
Type	HDC-C-HD-BM1.5AU	Version
Référence	<a href="#">1651700000</a>	Connecteurs industriels étanches, Contact à sertir, HD, HDD, HQ,
GTIN (EAN)	4008190400378	MixMate, Femelle, Section de raccordement du conducteur, max.: 1.5,
Qté.	100 ST	décolleté, Alliage de cuivre
Type	HDC-C-HD-BM2.5AU	Version
Référence	<a href="#">1651710000</a>	Connecteurs industriels étanches, Contact à sertir, HD, HDD, HQ,
GTIN (EAN)	4008190400385	MixMate, Femelle, Section de raccordement du conducteur, max.: 2.5,
Qté.	100 ST	décolleté, Alliage de cuivre

## HDC MHD 17 FC

**Weidmüller Interface GmbH & Co. KG**  
 Klingenbergstraße 26  
 D-32758 Detmold  
 Germany

## Accessoires

www.weidmueller.com

### Norme



### Informations générales de commande

Type	HDC MF 6B AB	Version
Référence	<a href="#">1428920000</a>	Frame
GTIN (EAN)	4050118233414	
Qté.	1 ST	
Type	HDC MF 6B BA	Version
Référence	<a href="#">1428940000</a>	Frame
GTIN (EAN)	4050118233353	
Qté.	1 ST	
Type	HDC MF 10B AC	Version
Référence	<a href="#">1428960000</a>	Frame
GTIN (EAN)	4050118233223	
Qté.	1 ST	
Type	HDC MF 10B CA	Version
Référence	<a href="#">1428980000</a>	Frame
GTIN (EAN)	4050118233278	
Qté.	1 ST	
Type	HDC MF 16B AD	Version
Référence	<a href="#">1429010000</a>	Frame
GTIN (EAN)	4050118233315	
Qté.	1 ST	
Type	HDC MF 16B DA	Version
Référence	<a href="#">1429030000</a>	Frame
GTIN (EAN)	4050118233407	
Qté.	1 ST	
Type	HDC MF 24B AF	Version
Référence	<a href="#">1429050000</a>	Frame
GTIN (EAN)	4050118233285	
Qté.	1 ST	
Type	HDC MF 24B FA	Version
Référence	<a href="#">1429070000</a>	Frame
GTIN (EAN)	4050118233520	
Qté.	1 ST	

## HDC MHD 17 FC

**Weidmüller Interface GmbH & Co. KG**  
Klingenbergstraße 26  
D-32758 Detmold  
Germany

## Pièces opposées

[www.weidmueller.com](http://www.weidmueller.com)

### Modules électriques



#### Souple

Les quatre tailles de modules permettent des solutions de branchement individuelles qui gagnent une place considérable. Le plus petit pas se traduit en outre par une conception optimisée.

### Informations générales de commande

Type	HDC MHD 17 MC	Version	
Référence	<a href="#">2748480000</a>	Module de signal, 160 V, 10 A, Nombre de pôles: 17, Raccordement	
GTIN (EAN)	4050118890778	à sertir, Mâle, Emplacements d'enchâssement nécessaires: 1	
Qté.	5 ST		