

## HDC MHD 17 FC

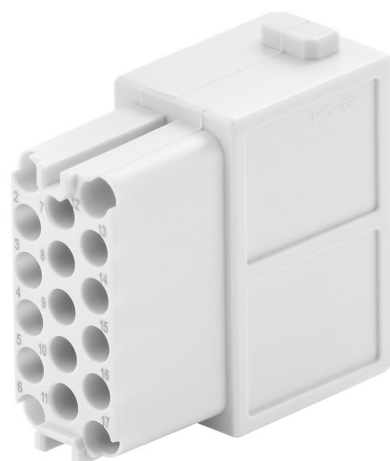
**Weidmüller Interface GmbH & Co. KG**

Klingenbergstraße 26

D-32758 Detmold

Germany

[www.weidmueller.com](http://www.weidmueller.com)



### Souple

Les quatre tailles de modules permettent des solutions de branchement individuelles qui gagnent une place considérable. Le plus petit pas se traduit en outre par une conception optimisée.

### Informations générales de commande

|            |   |
|------------|---|
| Version    | Module de signal, 160 V, 10 A, Nombre de pôles: 17, Raccordement à sertir, Femelle, Emplacements d'enfichage nécessaires: 1 |
| Référence  | <a href="#">2748490000</a>  |
| Type       | HDC MHD 17 FC   |
| GTIN (EAN) | 4050118890853   |
| Qté.       | 5 Pièce   |

## HDC MHD 17 FC

Weidmüller Interface GmbH & Co. KG  
Klingenbergstraße 26  
D-32758 Detmold  
Germany

www.weidmueller.com

## Caractéristiques techniques

## Agréments

Agréments



|                       |                             |
|-----------------------|-----------------------------|
| ROHS                  | Conforme                    |
| UL File Number Search | <a href="#">Site Web UL</a> |
| Certificat N° (UR)    | E92202                      |
| Certificat N° (cURus) | E310075                     |

## Dimensions et poids

|            |         |                     |             |
|------------|---------|---------------------|-------------|
| Profondeur | 34 mm   | Profondeur (pouces) | 1.3386 inch |
| Hauteur    | 34 mm   | Hauteur (pouces)    | 1.3386 inch |
| Largeur    | 14.5 mm | Largeur (pouces)    | 0.5709 inch |
| Poids net  | 9.98 g  |                     |             |

## Températures

Température limite -40 °C ... 125 °C

## Conformité environnementale du produit

|                           |   |
|---------------------------|---|
| Statut de conformité RoHS | Conforme sans exemption                 |
| REACH SVHC                | Pas de SVHC au-dessus de 0,1 % en poids |

## Caractéristiques du raccordement PE

|                         |                                      |
|-------------------------|--------------------------------------|
| Type de raccordement PE | Raccordement vissé par cadre support |
|-------------------------|--------------------------------------|

## Classifications

|             |             |             |             |
|-------------|-------------|-------------|-------------|
| ETIM 8.0    | EC000438    | ETIM 9.0    | EC000438    |
| ETIM 10.0   | EC000438    | ECLASS 14.0 | 27-44-02-17 |
| ECLASS 15.0 | 27-44-02-17 |             |             |

## Caractéristiques générales

|                                |          |   |               |
|--------------------------------|----------|---|---------------|
| Nombre de pôles                | 17       | Classe d'inflammabilité selon UL 94     | V-0           |
| Matériau isolant               | PC       | Cycles d'enfichage                      | ≥ 500         |
| Type                           | Femelle  | Catégorie de surtension                 | III           |
| Degré de pollution             | 3        | Matériau de base                        | Polycarbonate |
| Série                          | ModuPlug | Tension nominale (DIN EN 61984)         | 160 V         |
| RTension nominale selon UL/CSA | 160 V    | Tension de choc nominale (DIN EN 61984) | 2.5 kV        |
| Courant nominal (DIN EN 61984) | 10 A     | Emplacements d'enfichage nécessaires    | 1             |

## Version

|   |      |  |                       |
|---|------|--|-----------------------|
| Longueur de dénudage, raccordement nominal                      | 8 mm | Type de raccordement   | Raccordement à sertir |
| Section de raccordement du conducteur, 2.5 mm <sup>2</sup> max. |      | Section de raccordement du conducteur, 0.14 mm <sup>2</sup> min. |                       |

## HDC MHD 17 FC

**Weidmüller Interface GmbH & Co. KG**  
Klingenbergstraße 26  
D-32758 Detmold  
Germany

### Dessins

[www.weidmueller.com](http://www.weidmueller.com)

