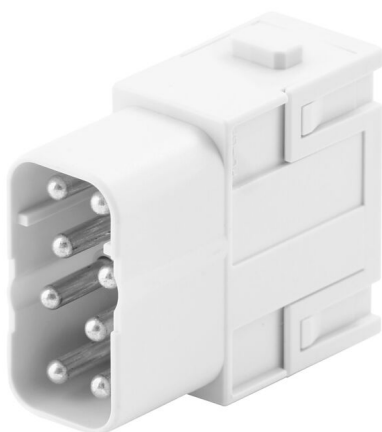


HDC MHE 8 MP**Weidmüller Interface GmbH & Co. KG**

Klingenbergstraße 26

D-32758 Detmold

Germany

www.weidmueller.com**Souple**

Les quatre tailles de modules permettent des solutions de branchement individuelles qui gagnent une place considérable. Le plus petit pas se traduit en outre par une conception optimisée.

Informations générales de commande

Version	Module de signal, 400 V, 16 A, Nombre de pôles: 8, PUSH IN avec actionneur, Mâle, Emplacements d'enfichage nécessaires: 1
Référence	2748440000
Type	HDC MHE 8 MP
GTIN (EAN)	4050118890952
Qté.	1 Pièce

HDC MHE 8 MP

Weidmüller Interface GmbH & Co. KG

Klingenbergstraße 26

D-32758 Detmold

Germany

www.weidmueller.com

Technical data

Agréments

Agréments



ROHS Conforme

UL File Number Search [Site Web UL](#)

Certificat N° (cURus) E310075

Dimensions et poids

Profondeur	34 mm	Profondeur (pouces)	1.3386 inch
Hauteur	39 mm	Hauteur (pouces)	1.5354 inch
Largeur	34.1 mm	Largeur (pouces)	1.3425 inch
Poids net	18.3 g		

Températures

Température limite -40 °C ... 125 °C

Conformité environnementale du produit

Statut de conformité RoHS Conforme sans exemption

REACH SVHC Pas de SVHC au-dessus de 0,1 % en poids

Caractéristiques du raccordement PE

Type de raccordement PE Raccordement vissé par cadre support

Classifications

ETIM 8.0	EC000438	ETIM 9.0	EC000438
ETIM 10.0	EC000438	ECLASS 14.0	27-44-02-17
ECLASS 15.0	27-44-02-17		

Caractéristiques générales

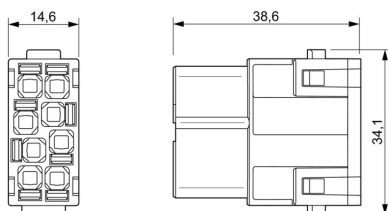
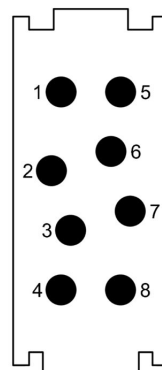
Nombre de pôles	8	Classe d'inflammabilité selon UL 94	V-0
Cycles d'enfichage	≥ 500	Type	Mâle
Catégorie de surtension	III	Degré de pollution	3
Matériau de base	Polycarbonate	Série	ModuPlug
Tension nominale (DIN EN 61984)	400 V	Tension de choc nominale (DIN EN 61984)	6 kV
Courant nominal (DIN EN 61984)	16 A	Emplacements d'enfichage nécessaires	1

Version

Longueur de dénudage, raccordement nominal	10 mm	Type de raccordement	PUSH IN avec actionneur
Section de raccordement du conducteur, 2.5 mm ² max.		Section de raccordement du conducteur, 0.5 mm ² min.	

HDC MHE 8 MP

Drawings



HDC MHE 8 MP

Weidmüller Interface GmbH & Co. KG

Klingenbergstraße 26

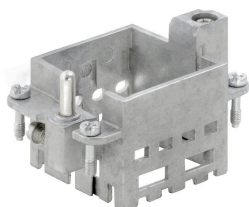
D-32758 Detmold

Germany

www.weidmueller.com

Accessories

Norme



Informations générales de commande

Type	HDC MF 6B AB	Version
Référence	1428920000	Frame
GTIN (EAN)	4050118233414	
Qté.	1 ST	
Type	HDC MF 6B BA	Version
Référence	1428940000	Frame
GTIN (EAN)	4050118233353	
Qté.	1 ST	
Type	HDC MF 10B AC	Version
Référence	1428960000	Frame
GTIN (EAN)	4050118233223	
Qté.	1 ST	
Type	HDC MF 10B CA	Version
Référence	1428980000	Frame
GTIN (EAN)	4050118233278	
Qté.	1 ST	
Type	HDC MF 16B AD	Version
Référence	1429010000	Frame
GTIN (EAN)	4050118233315	
Qté.	1 ST	
Type	HDC MF 16B DA	Version
Référence	1429030000	Frame
GTIN (EAN)	4050118233407	
Qté.	1 ST	
Type	HDC MF 24B AF	Version
Référence	1429050000	Frame
GTIN (EAN)	4050118233285	
Qté.	1 ST	
Type	HDC MF 24B FA	Version
Référence	1429070000	Frame
GTIN (EAN)	4050118233520	
Qté.	1 ST	

HDC MHE 8 MP

Weidmüller Interface GmbH & Co. KG

Klingenbergstraße 26

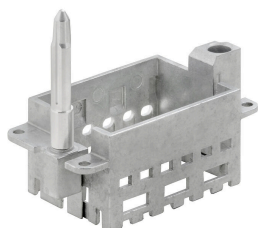
D-32758 Detmold

Germany

www.weidmueller.com

Accessories

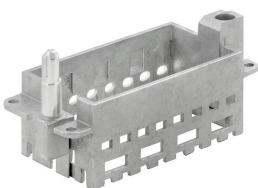
Avec longue goupille



Informations générales de commande

Type	HDC MFGL 10B AC	Version
Référence	2736990000	Frame
GTIN (EAN)	4050118823042	
Qté.	1 ST	
Type	HDC MFGL 6B AB	Version
Référence	2736970000	Frame
GTIN (EAN)	4050118823035	
Qté.	1 ST	
Type	HDC MFGL 24B FA	Version
Référence	2737040000	Frame
GTIN (EAN)	4050118823097	
Qté.	1 ST	

Avec petit repère



Informations générales de commande

Type	HDC MFGS 16B DA	Version
Référence	2736940000	Frame
GTIN (EAN)	4050118823004	
Qté.	1 ST	
Type	HDC MFGS 24B AF	Version
Référence	2736950000	Frame
GTIN (EAN)	4050118823011	
Qté.	1 ST	

HDC MHE 8 MP

Weidmüller Interface GmbH & Co. KG

Klingenbergstraße 26

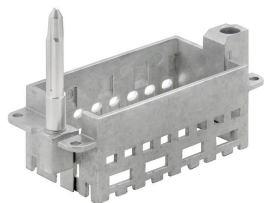
D-32758 Detmold

Germany

www.weidmueller.com

Accessories

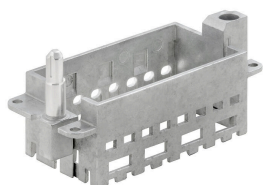
Avec longue goupille



Informations générales de commande

Type	HDC MFGL 16B DA	Version	
Référence	2737020000	Frame	
GTIN (EAN)	4050118823073		
Qté.	1 ST		

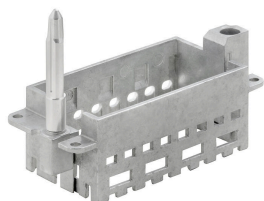
Avec petit repère



Informations générales de commande

Type	HDC MFGL 16B DA	Version	
Référence	2736930000	Frame	
GTIN (EAN)	4050118822298		
Qté.	1 ST		

Avec longue goupille



Informations générales de commande

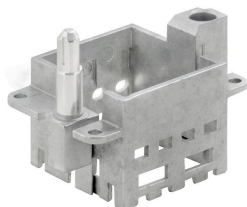
Type	HDC MFGL 16B AD	Version	
Référence	2737010000	Frame	
GTIN (EAN)	4050118823066		
Qté.	1 ST		

HDC MHE 8 MP**Weidmüller Interface GmbH & Co. KG**

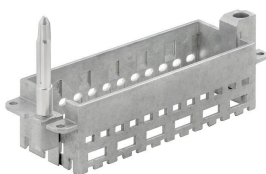
Klingenbergstraße 26

D-32758 Detmold

Germany

www.weidmueller.com**Accessories****Avec petit repère****Informations générales de commande**

Type	HDC MFGS 6B AB	Version
Référence	2736890000	Frame
GTIN (EAN)	4050118822250	
Qté.	1 ST	
Type	HDC MFGS 24B FA	Version
Référence	2736960000	Frame
GTIN (EAN)	4050118823028	
Qté.	1 ST	
Type	HDC MFGS 10B AC	Version
Référence	2736910000	Frame
GTIN (EAN)	4050118822274	
Qté.	1 ST	

Avec longue goupille**Informations générales de commande**

Type	HDC MFGL 24B AF	Version
Référence	2737030000	Frame
GTIN (EAN)	4050118823080	
Qté.	1 ST	
Type	HDC MFGL 10B CA	Version
Référence	2737000000	Frame
GTIN (EAN)	4050118823059	
Qté.	1 ST	

HDC MHE 8 MP

Weidmüller Interface GmbH & Co. KG

Klingenbergstraße 26

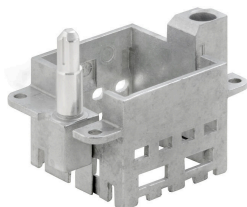
D-32758 Detmold

Germany

www.weidmueller.com

Accessories

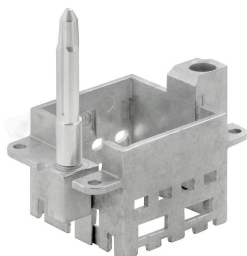
Avec petit repère



Informations générales de commande

Type	HDC MFGS 6B BA	Version
Référence	2736900000	Frame
GTIN (EAN)	4050118822267	
Qté.	1 ST	
Type	HDC MFGS 10B CA	Version
Référence	2736920000	Frame
GTIN (EAN)	4050118822281	
Qté.	1 ST	

Avec longue goupille



Informations générales de commande

Type	HDC MFGL 6B BA	Version
Référence	2736980000	Frame
GTIN (EAN)	4050118822908	
Qté.	1 ST	

HDC MHE 8 MP**Weidmüller Interface GmbH & Co. KG**

Klingenbergstraße 26

D-32758 Detmold

Germany

www.weidmueller.com**Counterpart****Modules électriques****Souple**

Les quatre tailles de modules permettent des solutions de branchement individuelles qui gagnent une place considérable. Le plus petit pas se traduit en outre par une conception optimisée.

Informations générales de commande

Type	HDC MHE 8 FC	Version
Référence	1428890000	Module de signal, 400 V, 16 A, Nombre de pôles: 8, Raccordement à
GTIN (EAN)	4050118233254	sertir, Femelle, Emplacements d'enchâssage nécessaires: 1
Qté.	1 ST	
Type	HDC MHE 8 FP	Version
Référence	2748450000	Module de signal, 400 V, 16 A, Nombre de pôles: 8, PUSH IN avec
GTIN (EAN)	4050118890945	actionneur, Femelle, Emplacements d'enchâssage nécessaires: 1
Qté.	1 ST	