

HDC MHE 5L MP

Weidmüller Interface GmbH & Co. KG

Klingenbergstraße 26

D-32758 Detmold

Germany

www.weidmueller.com



Souple

Les quatre tailles de modules permettent des solutions de branchement individuelles qui gagnent une place considérable. Le plus petit pas se traduit en outre par une conception optimisée.

Informations générales de commande

Version	Module de signal, 230 V, 16 A, Nombre de pôles: 5, PUSH IN avec actionneur, Mâle, Emplacements d'enfichage nécessaires: 1
Référence	2748400000
Type	HDC MHE 5L MP
GTIN (EAN)	4050118890877
Qté.	1 Pièce

HDC MHE 5L MP

Weidmüller Interface GmbH & Co. KG
Klingenbergstraße 26
D-32758 Detmold
Germany

Caractéristiques techniques

www.weidmueller.com

Agréments

Agréments



ROHS	Conforme
UL File Number Search	Site Web UL
Certificat N° (UR)	E92202
Certificat N° (cURus)	E310075

Dimensions et poids

Profondeur	34 mm	Profondeur (pouces)	1.3386 inch
Hauteur	36 mm	Hauteur (pouces)	1.4173 inch
Largeur	34 mm	Largeur (pouces)	1.3386 inch
Poids net	18 g		

Températures

Température limite -40 °C ... 125 °C

Conformité environnementale du produit

Statut de conformité RoHS	Conforme sans exemption
REACH SVHC	Pas de SVHC au-dessus de 0,1 % en poids

Caractéristiques du raccordement PE

Type de raccordement PE	Raccordement vissé par cadre support
-------------------------	--------------------------------------

Classifications

ETIM 8.0	EC000438	ETIM 9.0	EC000438
ETIM 10.0	EC000438	ECLASS 14.0	27-44-02-17
ECLASS 15.0	27-44-02-17		

Caractéristiques générales

Nombre de pôles	5	Classe d'inflammabilité selon UL 94	V-0
Cycles d'enfichage	≥ 500	Type	Mâle
Catégorie de surtension	III	Degré de pollution	3
Matériau de base	Polycarbonate	Série	ModuPlug
Tension nominale (DIN EN 61984)	230 V	RTension nominale selon UL/CSA	600 V
Tension de choc nominale (DIN EN 61984)	4 kV	Courant nominal (DIN EN 61984)	16 A
Emplacements d'enfichage nécessaires	1		

Version

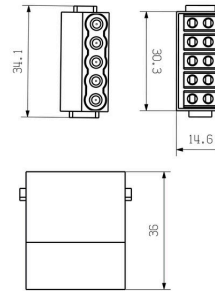
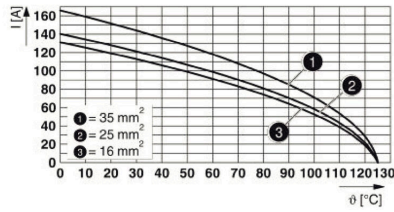
Section de raccordement du conducteur, AWG 16 AWG, max.		Longueur de dénudage, raccordement nominal	8 mm
Type de raccordement	PUSH IN avec actionneur	Section de raccordement du conducteur, AWG 24 AWG, min.	
Section de raccordement du conducteur, 1,5 mm ² max.		Section de raccordement du conducteur, 0,25 mm ² min.	

HDC MHE 5L MP

Weidmüller Interface GmbH & Co. KG
Klingenbergstraße 26
D-32758 Detmold
Germany

Dessins

www.weidmueller.com



HDC MHE 5L MP

Weidmüller Interface GmbH & Co. KG
 Klingenbergstraße 26
 D-32758 Detmold
 Germany

Accessoires

www.weidmueller.com

Norme



Informations générales de commande

Type	HDC MF 6B AB	Version
Référence	1428920000	Frame
GTIN (EAN)	4050118233414	
Qté.	1 ST	
Type	HDC MF 6B BA	Version
Référence	1428940000	Frame
GTIN (EAN)	4050118233353	
Qté.	1 ST	
Type	HDC MF 10B AC	Version
Référence	1428960000	Frame
GTIN (EAN)	4050118233223	
Qté.	1 ST	
Type	HDC MF 10B CA	Version
Référence	1428980000	Frame
GTIN (EAN)	4050118233278	
Qté.	1 ST	
Type	HDC MF 16B AD	Version
Référence	1429010000	Frame
GTIN (EAN)	4050118233315	
Qté.	1 ST	
Type	HDC MF 16B DA	Version
Référence	1429030000	Frame
GTIN (EAN)	4050118233407	
Qté.	1 ST	
Type	HDC MF 24B AF	Version
Référence	1429050000	Frame
GTIN (EAN)	4050118233285	
Qté.	1 ST	
Type	HDC MF 24B FA	Version
Référence	1429070000	Frame
GTIN (EAN)	4050118233520	
Qté.	1 ST	

HDC MHE 5L MP

Weidmüller Interface GmbH & Co. KG
 Klingenbergstraße 26
 D-32758 Detmold
 Germany

www.weidmueller.com

Accessoires

Avec longue goupille



Informations générales de commande

Type	HDC MFGL 10B AC	Version	
Référence	2736990000	Frame	
GTIN (EAN)	4050118823042		
Qté.	1 ST		
Type	HDC MFGL 6B AB	Version	
Référence	2736970000	Frame	
GTIN (EAN)	4050118823035		
Qté.	1 ST		
Type	HDC MFGL 24B FA	Version	
Référence	2737040000	Frame	
GTIN (EAN)	4050118823097		
Qté.	1 ST		

Avec petit repère



Informations générales de commande

Type	HDC MFGS 16B DA	Version	
Référence	2736940000	Frame	
GTIN (EAN)	4050118823004		
Qté.	1 ST		
Type	HDC MFGS 24B AF	Version	
Référence	2736950000	Frame	
GTIN (EAN)	4050118823011		
Qté.	1 ST		

HDC MHE 5L MP

Weidmüller Interface GmbH & Co. KG
Klingenbergstraße 26
D-32758 Detmold
Germany

Accessoires

www.weidmueller.com

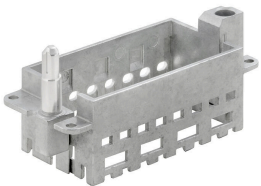
Avec longue goupille



Informations générales de commande

Type	HDC MFGL 16B DA	Version	
Référence	2737020000	Frame	
GTIN (EAN)	4050118823073		
Qté.	1 ST		

Avec petit repère



Informations générales de commande

Type	HDC MFGL 16B AD	Version	
Référence	2736930000	Frame	
GTIN (EAN)	4050118822298		
Qté.	1 ST		

Avec longue goupille



Informations générales de commande

Type	HDC MFGL 16B AD	Version	
Référence	2737010000	Frame	
GTIN (EAN)	4050118823066		
Qté.	1 ST		

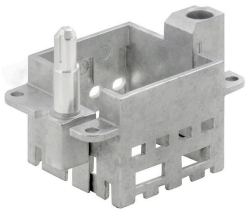
HDC MHE 5L MP

Weidmüller Interface GmbH & Co. KG
Klingenbergstraße 26
D-32758 Detmold
Germany

Accessoires

www.weidmueller.com

Avec petit repère



Informations générales de commande

Type	HDC MFGS 6B AB	Version
Référence	2736890000	Frame
GTIN (EAN)	4050118822250	
Qté.	1 ST	
Type	HDC MFGS 24B FA	Version
Référence	2736960000	Frame
GTIN (EAN)	4050118823028	
Qté.	1 ST	
Type	HDC MFGS 10B AC	Version
Référence	2736910000	Frame
GTIN (EAN)	4050118822274	
Qté.	1 ST	

Avec longue goupille



Informations générales de commande

Type	HDC MFGL 24B AF	Version
Référence	2737030000	Frame
GTIN (EAN)	4050118823080	
Qté.	1 ST	
Type	HDC MFGL 10B CA	Version
Référence	2737000000	Frame
GTIN (EAN)	4050118823059	
Qté.	1 ST	

HDC MHE 5L MP

Weidmüller Interface GmbH & Co. KG
Klingenbergstraße 26
D-32758 Detmold
Germany

Accessoires

www.weidmueller.com

Avec petit repère



Informations générales de commande

Type	HDC MFGS 6B BA	Version
Référence	2736900000	Frame
GTIN (EAN)	4050118822267	
Qté.	1 ST	

Type	HDC MFGS 10B CA	Version
Référence	2736920000	Frame
GTIN (EAN)	4050118822281	
Qté.	1 ST	

Avec longue goupille



Informations générales de commande

Type	HDC MFGL 6B BA	Version
Référence	2736980000	Frame
GTIN (EAN)	4050118822908	
Qté.	1 ST	

HDC MHE 5L MP

Weidmüller Interface GmbH & Co. KG
Klingenbergstraße 26
D-32758 Detmold
Germany

Pièces opposées

www.weidmueller.com

Modules électriques



Souple

Les quatre tailles de modules permettent des solutions de branchement individuelles qui gagnent une place considérable. Le plus petit pas se traduit en outre par une conception optimisée.

Informations générales de commande

Type	HDC MHE 5L FP	Version	
Référence	2748410000	Module de signal, 230 V, 16 A, Nombre de pôles: 5, PUSH IN avec	
GTIN (EAN)	4050118890792	actionneur, Femelle, Emplacements d'enfichage nécessaires: 1	
Qté.	1 ST		