

## HDC MHE 2 HV FC

Weidmüller Interface GmbH & Co. KG

Klingenbergstraße 26

D-32758 Detmold

Germany

[www.weidmueller.com](http://www.weidmueller.com)



### Souple

Les quatre tailles de modules permettent des solutions de branchement individuelles qui gagnent une place considérable. Le plus petit pas se traduit en outre par une conception optimisée.

### Informations générales de commande

Version	Module haute tension, 2900 V, 16 A, Nombre de pôles: 2, Raccordement à sertir, Femelle, Emplacements d'enfichage nécessaires: 2
Référence	<a href="#">2748390000</a>
Type	HDC MHE 2 HV FC
GTIN (EAN)	4050118891003
Qté.	1 Pièce

## HDC MHE 2 HV FC

Weidmüller Interface GmbH & Co. KG  
Klingenbergstraße 26  
D-32758 Detmold  
Germany

## Caractéristiques techniques

www.weidmueller.com

## Agréments

Agréments



ROHS	Conforme
UL File Number Search	<a href="#">Site Web UL</a>
Certificat N° (UR)	E92202
Certificat N° (cURus)	E310075

## Dimensions et poids

Profondeur	34 mm	Profondeur (pouces)	1.3386 inch
Hauteur	64.3 mm	Hauteur (pouces)	2.5315 inch
Largeur	34.1 mm	Largeur (pouces)	1.3425 inch
Poids net	51.92 g		

## Températures

Température limite -40 °C ... 125 °C

## Conformité environnementale du produit

Statut de conformité RoHS	Conforme avec exemption
Exemption RoHS (le cas échéant/connue)	6c
REACH SVHC	Lead 7439-92-1
SCIP	fa505316-3e43-4ad0-930c-360dfdbe182a

## Caractéristiques du raccordement PE

Type de raccordement PE Raccordement vissé par cadre support

## Classifications

ETIM 8.0	EC000438	ETIM 9.0	EC000438
ETIM 10.0	EC000438	ECLASS 14.0	27-44-02-17
ECLASS 15.0	27-44-02-17		

## Caractéristiques générales

Nombre de pôles	2	Classe d'inflammabilité selon UL 94	V-0
Cycles d'enfichage	≥ 500	Type	Femelle
Catégorie de surtension	III	Degré de pollution	3
Matériau de base	Polycarbonate	Série	ModuPlug
Tension nominale (DIN EN 61984)	2900 V	RTension nominale selon UL/CSA	600 V
Tension de choc nominale (DIN EN 61984)	15 kV	Courant nominal (DIN EN 61984)	16 A
Emplacements d'enfichage nécessaires	2		

## HDC MHE 2 HV FC

**Weidmüller Interface GmbH & Co. KG**  
Klingenbergstraße 26  
D-32758 Detmold  
Germany

[www.weidmueller.com](http://www.weidmueller.com)

## Caractéristiques techniques

### Version

Section de raccordement du conducteur, AWG 12  
AWG, max.

Type de raccordement

Raccordement à sertir

Section de raccordement du conducteur, 4 mm<sup>2</sup>  
max.

Longueur de dénudage, raccordement nominal 9.5 mm

Section de raccordement du conducteur, AWG 20  
AWG, min.

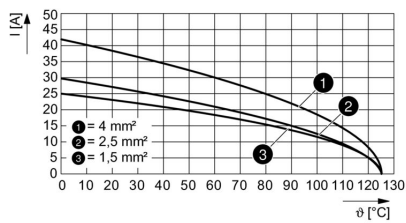
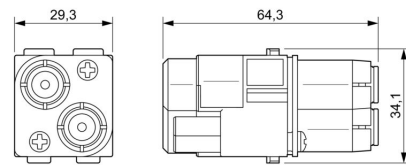
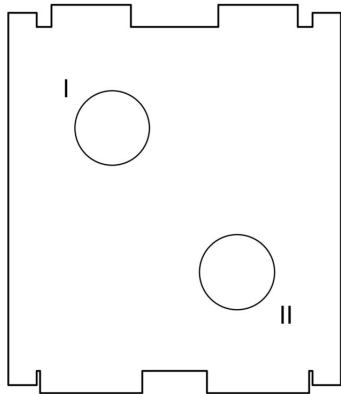
Section de raccordement du conducteur, 0.5 mm<sup>2</sup>  
min.

HDC MHE 2 HV FC

Weidmüller Interface GmbH & Co. KG  
Klingenbergstraße 26  
D-32758 Detmold  
Germany

Dessins

www.weidmueller.com



## HDC MHE 2 HV FC

**Weidmüller Interface GmbH & Co. KG**  
 Klingenbergstraße 26  
 D-32758 Detmold  
 Germany

## Accessoires

www.weidmueller.com

## Contacts à sertir HE



Le sertissage est une liaison électrique sûre et fiable entre le conducteur et le contact. Une connexion sertie idéale est étanche aux gaz et insensible à la corrosion.

## Informations générales de commande

Type	HDC-C-HE-BM0.5AG	Version
Référence	<a href="#">1201100000</a>	Connecteurs industriels étanches, Contact à sertir, HE, HEE, HQ,
GTIN (EAN)	4008190142698	MixMate, Femelle, Section de raccordement du conducteur, max.: 0.5,
Qté.	100 ST	décolleté, Alliage de cuivre
Type	HDC-C-HE-BM0.5AU	Version
Référence	<a href="#">1651470000</a>	Connecteurs industriels étanches, Contact à sertir, HE, HEE, HQ,
GTIN (EAN)	4008190400149	MixMate, Femelle, Section de raccordement du conducteur, max.: 0.5,
Qté.	100 ST	décolleté, Alliage de cuivre
Type	HDC-C-HE-BM0.75-1.00AG	Version
Référence	<a href="#">1201200000</a>	Connecteurs industriels étanches, Contact à sertir, HE, HEE, HQ,
GTIN (EAN)	4008190044480	MixMate, Femelle, Section de raccordement du conducteur, max.: 1,
Qté.	100 ST	décolleté, Alliage de cuivre
Type	HDC-C-HE-BM0.75-1.00AU	Version
Référence	<a href="#">1651480000</a>	Connecteurs industriels étanches, Contact à sertir, HE, HEE, HQ,
GTIN (EAN)	4008190400156	MixMate, Femelle, Section de raccordement du conducteur, max.: 1,
Qté.	100 ST	décolleté, Alliage de cuivre
Type	HDC-C-HE-BM1.5AG	Version
Référence	<a href="#">1201300000</a>	Connecteurs industriels étanches, Contact à sertir, HE, HEE, HQ,
GTIN (EAN)	4008190100346	MixMate, Femelle, Section de raccordement du conducteur, max.: 1.5,
Qté.	100 ST	décolleté, Alliage de cuivre
Type	HDC-C-HE-BM1.5AU	Version
Référence	<a href="#">1651490000</a>	Connecteurs industriels étanches, Contact à sertir, HE, HEE, HQ,
GTIN (EAN)	4008190400163	MixMate, Femelle, Section de raccordement du conducteur, max.: 1.5,
Qté.	100 ST	décolleté, Alliage de cuivre
Type	HDC-C-HE-BM2.5AG	Version
Référence	<a href="#">1201400000</a>	Connecteurs industriels étanches, Contact à sertir, HE, HEE, HQ,
GTIN (EAN)	4008190047078	MixMate, Femelle, Section de raccordement du conducteur, max.: 2.5,
Qté.	100 ST	décolleté, Alliage de cuivre
Type	HDC-C-HE-BM2.5AU	Version
Référence	<a href="#">1651500000</a>	Connecteurs industriels étanches, Contact à sertir, HE, HEE, HQ,
GTIN (EAN)	4008190400170	MixMate, Femelle, Section de raccordement du conducteur, max.: 2.5,
Qté.	100 ST	décolleté, Alliage de cuivre
Type	HDC-C-HE-BM4.0AG	Version
Référence	<a href="#">1201500000</a>	Connecteurs industriels étanches, Contact à sertir, HE, HEE, HQ,
GTIN (EAN)	4008190148096	MixMate, Femelle, Section de raccordement du conducteur, max.: 4,
Qté.	100 ST	décolleté, Alliage de cuivre
Type	HDC-C-HE-BM4.0AU	Version
Référence	<a href="#">1651510000</a>	Connecteurs industriels étanches, Contact à sertir, HE, HEE, HQ,
GTIN (EAN)	4008190400187	MixMate, Femelle, Section de raccordement du conducteur, max.: 4,
Qté.	100 ST	décolleté, Alliage de cuivre

## HDC MHE 2 HV FC

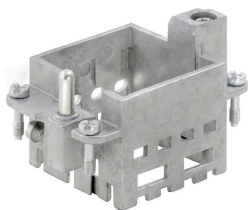
**Weidmüller Interface GmbH & Co. KG**  
 Klingenbergstraße 26  
 D-32758 Detmold  
 Germany

www.weidmueller.com

## Accessoires

Type	HDC-C-HE-BM4.65AU	Version	
Référence	<a href="#">1116530000</a>	Connecteurs industriels étanches, Contact à sertir, HE, HEE, HQ,	
GTIN (EAN)	4032248897254	MixMate, Femelle, Section de raccordement du conducteur, max.:	
Qté.	100 ST	4.65, décollété, Alliage de cuivre	

## Norme



## Informations générales de commande

Type	HDC MF 6B AB	Version	
Référence	<a href="#">1428920000</a>	Frame	
GTIN (EAN)	4050118233414		
Qté.	1 ST		
Type	HDC MF 6B BA	Version	
Référence	<a href="#">1428940000</a>	Frame	
GTIN (EAN)	4050118233353		
Qté.	1 ST		
Type	HDC MF 10B AC	Version	
Référence	<a href="#">1428960000</a>	Frame	
GTIN (EAN)	4050118233223		
Qté.	1 ST		
Type	HDC MF 10B CA	Version	
Référence	<a href="#">1428980000</a>	Frame	
GTIN (EAN)	4050118233278		
Qté.	1 ST		
Type	HDC MF 16B AD	Version	
Référence	<a href="#">1429010000</a>	Frame	
GTIN (EAN)	4050118233315		
Qté.	1 ST		
Type	HDC MF 16B DA	Version	
Référence	<a href="#">1429030000</a>	Frame	
GTIN (EAN)	4050118233407		
Qté.	1 ST		
Type	HDC MF 24B AF	Version	
Référence	<a href="#">1429050000</a>	Frame	
GTIN (EAN)	4050118233285		
Qté.	1 ST		
Type	HDC MF 24B FA	Version	
Référence	<a href="#">1429070000</a>	Frame	
GTIN (EAN)	4050118233520		
Qté.	1 ST		

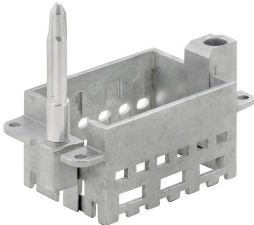
## HDC MHE 2 HV FC

**Weidmüller Interface GmbH & Co. KG**  
 Klingenbergstraße 26  
 D-32758 Detmold  
 Germany

www.weidmueller.com

## Accessoires

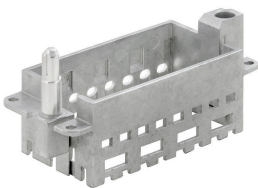
### Avec longue goupille



#### Informations générales de commande

Type	HDC MFGL 10B AC	Version
Référence	<a href="#">2736990000</a>	Frame
GTIN (EAN)	4050118823042	
Qté.	1 ST	
Type	HDC MFGL 6B AB	Version
Référence	<a href="#">2736970000</a>	Frame
GTIN (EAN)	4050118823035	
Qté.	1 ST	
Type	HDC MFGL 24B FA	Version
Référence	<a href="#">2737040000</a>	Frame
GTIN (EAN)	4050118823097	
Qté.	1 ST	

### Avec petit repère



#### Informations générales de commande

Type	HDC MFGS 16B DA	Version
Référence	<a href="#">2736940000</a>	Frame
GTIN (EAN)	4050118823004	
Qté.	1 ST	
Type	HDC MFGS 24B AF	Version
Référence	<a href="#">2736950000</a>	Frame
GTIN (EAN)	4050118823011	
Qté.	1 ST	

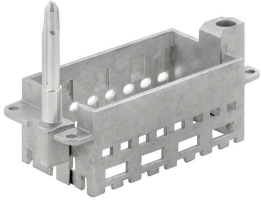
## HDC MHE 2 HV FC

**Weidmüller Interface GmbH & Co. KG**  
Klingenbergstraße 26  
D-32758 Detmold  
Germany

[www.weidmueller.com](http://www.weidmueller.com)

## Accessoires

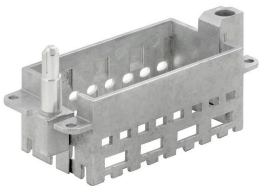
### Avec longue goupille



#### Informations générales de commande

Type	HDC MFGL 16B DA	Version	
Référence	<a href="#">2737020000</a>	Frame	
GTIN (EAN)	4050118823073		
Qté.	1 ST		

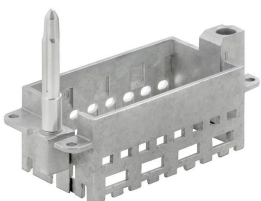
### Avec petit repère



#### Informations générales de commande

Type	HDC MFGL 16B DA	Version	
Référence	<a href="#">2736930000</a>	Frame	
GTIN (EAN)	4050118822298		
Qté.	1 ST		

### Avec longue goupille



#### Informations générales de commande

Type	HDC MFGL 16B AD	Version	
Référence	<a href="#">2737010000</a>	Frame	
GTIN (EAN)	4050118823066		
Qté.	1 ST		

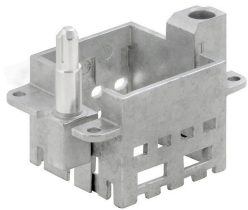
## HDC MHE 2 HV FC

**Weidmüller Interface GmbH & Co. KG**  
 Klingenbergstraße 26  
 D-32758 Detmold  
 Germany

## Accessoires

www.weidmueller.com

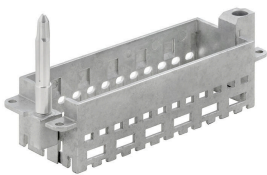
### Avec petit repère



#### Informations générales de commande

Type	HDC MFGS 6B AB	Version
Référence	<a href="#">2736890000</a>	Frame
GTIN (EAN)	4050118822250	
Qté.	1 ST	
Type	HDC MFGS 24B FA	Version
Référence	<a href="#">2736960000</a>	Frame
GTIN (EAN)	4050118823028	
Qté.	1 ST	
Type	HDC MFGS 10B AC	Version
Référence	<a href="#">2736910000</a>	Frame
GTIN (EAN)	4050118822274	
Qté.	1 ST	

### Avec longue goupille



#### Informations générales de commande

Type	HDC MFGL 24B AF	Version
Référence	<a href="#">2737030000</a>	Frame
GTIN (EAN)	4050118823080	
Qté.	1 ST	
Type	HDC MFGL 10B CA	Version
Référence	<a href="#">2737000000</a>	Frame
GTIN (EAN)	4050118823059	
Qté.	1 ST	

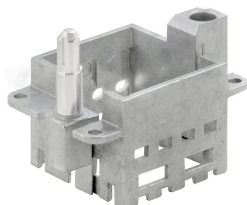
## HDC MHE 2 HV FC

**Weidmüller Interface GmbH & Co. KG**  
Klingenbergstraße 26  
D-32758 Detmold  
Germany

[www.weidmueller.com](http://www.weidmueller.com)

## Accessoires

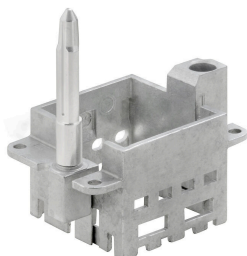
### Avec petit repère



#### Informations générales de commande

Type	HDC MFGS 6B BA	Version	
Référence	<a href="#">2736900000</a>	Frame	
GTIN (EAN)	4050118822267		
Qté.	1 ST		
Type	HDC MFGS 10B CA	Version	
Référence	<a href="#">2736920000</a>	Frame	
GTIN (EAN)	4050118822281		
Qté.	1 ST		

### Avec longue goupille



#### Informations générales de commande

Type	HDC MFGL 6B BA	Version	
Référence	<a href="#">2736980000</a>	Frame	
GTIN (EAN)	4050118822908		
Qté.	1 ST		

## HDC MHE 2 HV FC

**Weidmüller Interface GmbH & Co. KG**  
Klingenbergstraße 26  
D-32758 Detmold  
Germany

## Pièces opposées

[www.weidmueller.com](http://www.weidmueller.com)

### Modules électriques



#### Souple

Les quatre tailles de modules permettent des solutions de branchement individuelles qui gagnent une place considérable. Le plus petit pas se traduit en outre par une conception optimisée.

### Informations générales de commande

Type	HDC MHE 2 HV MC	Version
Référence	<a href="#">2748380000</a>	Module haute tension, 2900 V, 16 A, Nombre de pôles: 2,
GTIN (EAN)	4050118890969	Raccordement à sertir, Mâle, Emplacements d'enchâssement nécessaires:
Qté.	1 ST	2