

## HDC MHX 3/4 MC

**Weidmüller Interface GmbH & Co. KG**

Klingenbergstraße 26

D-32758 Detmold

Germany

[www.weidmueller.com](http://www.weidmueller.com)



### Souple

Les quatre tailles de modules permettent des solutions de branchement individuelles qui gagnent une place considérable. Le plus petit pas se traduit en outre par une conception optimisée.

### Informations générales de commande

Version	Module d'alimentation, 500 V, 40 A, Nombre de pôles: 7, Raccordement à sertir, Mâle, Emplacements d'enfichage nécessaires: 1
Référence	<a href="#">2748360000</a>
Type	HDC MHX 3/4 MC
GTIN (EAN)	4050118890976
Qté.	5 Pièce

## HDC MHX 3/4 MC

Weidmüller Interface GmbH & Co. KG  
Klingenbergstraße 26  
D-32758 Detmold  
Germany

www.weidmueller.com

## Caractéristiques techniques

## Agréments

Agréments



ROHS	Conforme
UL File Number Search	<a href="#">Site Web UL</a>
Certificat N° (UR)	E92202
Certificat N° (cURus)	E310075

## Dimensions et poids

Profondeur	34 mm	Profondeur (pouces)	1.3386 inch
Hauteur	44.3 mm	Hauteur (pouces)	1.7441 inch
Largeur	34.2 mm	Largeur (pouces)	1.3465 inch
Poids net	12.75 g		

## Températures

Température limite -40 °C ... 125 °C

## Conformité environnementale du produit

Statut de conformité RoHS	Conforme sans exemption
REACH SVHC	Pas de SVHC au-dessus de 0,1 % en poids

## Caractéristiques du raccordement PE

Type de raccordement PE	Raccordement vissé par cadre support
-------------------------	--------------------------------------

## Classifications

ETIM 8.0	EC000438	ETIM 9.0	EC000438
ETIM 10.0	EC000438	ECLASS 14.0	27-44-02-17
ECLASS 15.0	27-44-02-17		

## Caractéristiques générales

Nombre de pôles	7	Classe d'inflammabilité selon UL 94	V-0
Cycles d'enfichage	≥ 500	Type	Mâle
Catégorie de surtension	III	Degré de pollution	3
Matériau de base	Polycarbonate	Série	ModuPlug
Tension nominale (DIN EN 61984)	500 V	RTension nominale selon UL/CSA	600 V
Tension de choc nominale (DIN EN 61984)	8 kV	Courant nominal (DIN EN 61984)	40 A
Emplacements d'enfichage nécessaires	1		

## Version

Type de raccordement	Raccordement à sertir	Section de raccordement du conducteur, 6 mm <sup>2</sup> max.
Section de raccordement du conducteur, 1,5 mm <sup>2</sup> min.		

## HDC MHX 3/4 MC

**Weidmüller Interface GmbH & Co. KG**  
 Klingenbergstraße 26  
 D-32758 Detmold  
 Germany

[www.weidmueller.com](http://www.weidmueller.com)

## Caractéristiques techniques

## Contact puissance

Type de raccordement contact puissance	Raccordement à sertir		
Nombre de pôles contact de puissance	3		
Longueur de dénudage, contact puissance	9 mm		
Sections de raccordement, contact de puissance, max.	6 mm <sup>2</sup>		
Sections de raccordement, contact de puissance, min.	1.5 mm <sup>2</sup>		
Tension nominale (DIN EN 61984) contact de puissance	500 V		
Tension de choc nominale (DIN EN 61984), contact puissance	8 kV		
Courant nominal (DIN EN 61984), contact puissance	40 A		
Couple de serrage, max. selon le diamètre du câble	Section de raccordement du conducteur, min.	1.5 mm <sup>2</sup>	
	Section de raccordement du conducteur, max.	6 mm <sup>2</sup>	

## Contact signal

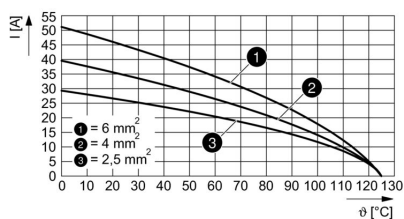
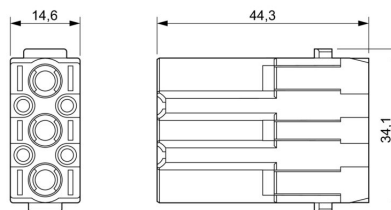
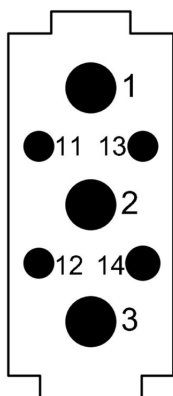
Type de raccordement contact signal	Raccordement à sertir		
Sections de raccordement, contact de signaux, max.	2.5 mm <sup>2</sup>	Nombre de pôles contact de signaux	4
Longueur de dénudage, contact signal	8 mm	Sections de raccordement, contact de signaux, min.	0.14 mm <sup>2</sup>
Tension de choc nominale (DIN EN 61984), contact signal	8 kV	Tension nominale (DIN EN 61984) contact de signaux	500 V
		Courant nominal (DIN EN 61984), contact signal	10 A

**HDC MHX 3/4 MC**

**Weidmüller Interface GmbH & Co. KG**  
 Klingenbergstraße 26  
 D-32758 Detmold  
 Germany

**Dessins**

www.weidmueller.com



## HDC MHX 3/4 MC

**Weidmüller Interface GmbH & Co. KG**  
 Klingenbergstraße 26  
 D-32758 Detmold  
 Germany

www.weidmueller.com

## Accessoires

## Contacts à sertir HX

Le sertissage est une liaison électrique sûre et fiable entre le conducteur et le contact. Une connexion sertie idéale est étanche aux gaz et insensible à la corrosion.



## Informations générales de commande

Type	HDC C HX SM1.5AG	Version
Référence	<a href="#">1002910000</a>	Connecteurs industriels étanches, Contact à sertir, MixMate, Mâle,
GTIN (EAN)	4032248697090	Section de raccordement du conducteur, max.: 1.5, décollété, Alliage
Qté.	25 ST	de cuivre
Type	HDC C HX SM2.5AG	Version
Référence	<a href="#">1002920000</a>	Connecteurs industriels étanches, Contact à sertir, MixMate, Mâle,
GTIN (EAN)	4032248697106	Section de raccordement du conducteur, max.: 2.5, décollété, Alliage
Qté.	25 ST	de cuivre
Type	HDC C HX SM4.0AG	Version
Référence	<a href="#">1002930000</a>	Connecteurs industriels étanches, Contact à sertir, MixMate, Mâle,
GTIN (EAN)	4032248697212	Section de raccordement du conducteur, max.: 4, décollété, Alliage de
Qté.	25 ST	cuivre
Type	HDC C HX SM6.0AG	Version
Référence	<a href="#">1002940000</a>	Connecteurs industriels étanches, Contact à sertir, MixMate, Mâle,
GTIN (EAN)	4032248697229	Section de raccordement du conducteur, max.: 6, décollété, Alliage de
Qté.	25 ST	cuivre
Type	HDC C MHX SM10.0AG	Version
Référence	<a href="#">2494550000</a>	Connecteurs industriels étanches, Contact à sertir, MHX, Mâle,
GTIN (EAN)	4050118504521	Section de raccordement du conducteur, max.: 8, décollété, Alliage de
Qté.	25 ST	cuivre

## Contacts à sertir HD



Le sertissage est une liaison électrique sûre et fiable entre le conducteur et le contact. Une connexion sertie idéale est étanche aux gaz et insensible à la corrosion.

## Informations générales de commande

Type	HDC-C-HD-SM0.14-0.37AG	Version
Référence	<a href="#">1651520000</a>	Connecteurs industriels étanches, Contact à sertir, HD, HDD, HQ,
GTIN (EAN)	4008190400194	MixMate, Mâle, Section de raccordement du conducteur, max.: 0.37,
Qté.	100 ST	décollété, Alliage de cuivre

## HDC MHX 3/4 MC

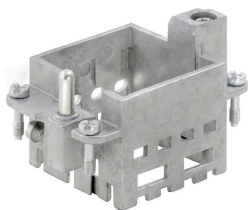
**Weidmüller Interface GmbH & Co. KG**  
 Klingenbergstraße 26  
 D-32758 Detmold  
 Germany

www.weidmueller.com

## Accessoires

Type	HDC-C-HD-SM0.14-0.37AU	Version
Référence	<a href="#">1651620000</a>	Connecteurs industriels étanches, Contact à sertir, HD, HDD, HQ,
GTIN (EAN)	4008190400293	MixMate, Mâle, Section de raccordement du conducteur, max.: 0.37,
Qté.	100 ST	décolleté, Alliage de cuivre
Type	HDC-C-HD-SM0.5AG	Version
Référence	<a href="#">1651530000</a>	Connecteurs industriels étanches, Contact à sertir, HD, HDD, HQ,
GTIN (EAN)	4008190400200	MixMate, Mâle, Section de raccordement du conducteur, max.: 0.5,
Qté.	100 ST	décolleté, Alliage de cuivre
Type	HDC-C-HD-SM0.5AU	Version
Référence	<a href="#">1651630000</a>	Connecteurs industriels étanches, Contact à sertir, HD, HDD, HQ,
GTIN (EAN)	4008190400309	MixMate, Mâle, Section de raccordement du conducteur, max.: 0.5,
Qté.	100 ST	décolleté, Alliage de cuivre
Type	HDC-C-HD-SM0.75-1.00AG	Version
Référence	<a href="#">1601750000</a>	Connecteurs industriels étanches, Contact à sertir, HD, HDD, HQ,
GTIN (EAN)	4008190134280	MixMate, Mâle, Section de raccordement du conducteur, max.: 1,
Qté.	100 ST	décolleté, Alliage de cuivre
Type	HDC-C-HD-SM0.75-1.00AU	Version
Référence	<a href="#">1651640000</a>	Connecteurs industriels étanches, Contact à sertir, HD, HDD, HQ,
GTIN (EAN)	4008190400316	MixMate, Mâle, Section de raccordement du conducteur, max.: 1,
Qté.	100 ST	décolleté, Alliage de cuivre
Type	HDC-C-HD-SM1.5AG	Version
Référence	<a href="#">1651550000</a>	Connecteurs industriels étanches, Contact à sertir, HD, HDD, HQ,
GTIN (EAN)	4008190400224	MixMate, Mâle, Section de raccordement du conducteur, max.: 1.5,
Qté.	100 ST	décolleté, Alliage de cuivre
Type	HDC-C-HD-SM1.5AU	Version
Référence	<a href="#">1651650000</a>	Connecteurs industriels étanches, Contact à sertir, HD, HDD, HQ,
GTIN (EAN)	4008190400323	MixMate, Mâle, Section de raccordement du conducteur, max.: 1.5,
Qté.	100 ST	décolleté, Alliage de cuivre
Type	HDC-C-HD-SM2.5AG	Version
Référence	<a href="#">1651560000</a>	Connecteurs industriels étanches, Contact à sertir, HD, HDD, HQ,
GTIN (EAN)	4008190400231	MixMate, Mâle, Section de raccordement du conducteur, max.: 2.5,
Qté.	100 ST	décolleté, Alliage de cuivre
Type	HDC-C-HD-SM2.5AU	Version
Référence	<a href="#">1651660000</a>	Connecteurs industriels étanches, Contact à sertir, HD, HDD, HQ,
GTIN (EAN)	4008190400330	MixMate, Mâle, Section de raccordement du conducteur, max.: 2.5,
Qté.	100 ST	décolleté, Alliage de cuivre

## Norme



## Simple

Le cadre coulissant innovant dispose de deux positions d'encliquetage pour l'ouverture et la fermeture. Cela permet le montage du module simple et sans outils.

## HDC MHX 3/4 MC

**Weidmüller Interface GmbH & Co. KG**  
 Klingenbergstraße 26  
 D-32758 Detmold  
 Germany

www.weidmueller.com

## Accessoires

## Informations générales de commande

Type	HDC MF 6B AB	Version
Référence	<a href="#">1428920000</a>	Frame
GTIN (EAN)	4050118233414	
Qté.	1 ST	
Type	HDC MF 6B BA	Version
Référence	<a href="#">1428940000</a>	Frame
GTIN (EAN)	4050118233353	
Qté.	1 ST	
Type	HDC MF 10B AC	Version
Référence	<a href="#">1428960000</a>	Frame
GTIN (EAN)	4050118233223	
Qté.	1 ST	
Type	HDC MF 10B CA	Version
Référence	<a href="#">1428980000</a>	Frame
GTIN (EAN)	4050118233278	
Qté.	1 ST	
Type	HDC MF 16B AD	Version
Référence	<a href="#">1429010000</a>	Frame
GTIN (EAN)	4050118233315	
Qté.	1 ST	
Type	HDC MF 16B DA	Version
Référence	<a href="#">1429030000</a>	Frame
GTIN (EAN)	4050118233407	
Qté.	1 ST	
Type	HDC MF 24B AF	Version
Référence	<a href="#">1429050000</a>	Frame
GTIN (EAN)	4050118233285	
Qté.	1 ST	
Type	HDC MF 24B FA	Version
Référence	<a href="#">1429070000</a>	Frame
GTIN (EAN)	4050118233520	
Qté.	1 ST	

## HDC MHX 3/4 MC

**Weidmüller Interface GmbH & Co. KG**  
Klingenbergstraße 26  
D-32758 Detmold  
Germany

## Pièces opposées

[www.weidmueller.com](http://www.weidmueller.com)

### Modules électriques



#### Souple

Les quatre tailles de modules permettent des solutions de branchement individuelles qui gagnent une place considérable. Le plus petit pas se traduit en outre par une conception optimisée.

### Informations générales de commande

Type	HDC MHX 3/4 FC	Version
Référence	<a href="#">2748370000</a>	Module d'alimentation, 500 V, 40 A, Nombre de pôles: 7,
GTIN (EAN)	4050118891010	Raccordement à sertir, Femelle, Emplacements d'enfichage
Qté.	5 ST	nécessaires: 1