

## HDC MHX 2 FC

**Weidmüller Interface GmbH & Co. KG**  
Klingenbergstraße 26  
D-32758 Detmold  
Germany

[www.weidmueller.com](http://www.weidmueller.com)



### Souple

Les quatre tailles de modules permettent des solutions de branchement individuelles qui gagnent une place considérable. Le plus petit pas se traduit en outre par une conception optimisée.

### Informations générales de commande

Version	Module d'alimentation, 830 V, 40 A, Nombre de pôles: 2, Raccordement à sertir, Femelle, Emplacements d'enfichage nécessaires: 1
Référence	<a href="#">2748350000</a>
Type	HDC MHX 2 FC
GTIN (EAN)	4050118890983
Qté.	5 Pièce

## HDC MHX 2 FC

Weidmüller Interface GmbH &amp; Co. KG

Klingenbergstraße 26

D-32758 Detmold

Germany

www.weidmueller.com

## Caractéristiques techniques

## Agréments

Agréments



ROHS	Conforme
UL File Number Search	<a href="#">Site Web UL</a>
Certificat N° (UR)	E92202
Certificat N° (cURus)	E310075

## Dimensions et poids

Profondeur	34 mm	Profondeur (pouces)	1.3386 inch
Hauteur	42.4 mm	Hauteur (pouces)	1.6693 inch
Largeur	34.2 mm	Largeur (pouces)	1.3465 inch
Poids net	11.31 g		

## Températures

Température limite -40 °C ... 125 °C

## Conformité environnementale du produit

Statut de conformité RoHS	Conforme sans exemption
REACH SVHC	Pas de SVHC au-dessus de 0,1 % en poids

## Caractéristiques du raccordement PE

Type de raccordement PE	Raccordement vissé par cadre support
-------------------------	--------------------------------------

## Classifications

ETIM 8.0	EC000438	ETIM 9.0	EC000438
ETIM 10.0	EC000438	ECLASS 14.0	27-44-02-17
ECLASS 15.0	27-44-02-17		

## Caractéristiques générales

Nombre de pôles	2	Classe d'inflammabilité selon UL 94	V-0
Cycles d'enfichage	≥ 500	Type	Femelle
Catégorie de surtension	III	Degré de pollution	3
Matériau de base	Polycarbonate	Tension nominale (DIN EN 61984)	830 V
RTension nominale selon UL/CSA	600 V	Tension de choc nominale (DIN EN 61984)	8 kV
Courant nominal (DIN EN 61984)	40 A	Emplacements d'enfichage nécessaires	1

## Version

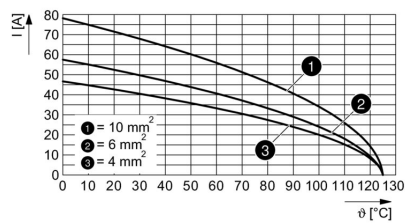
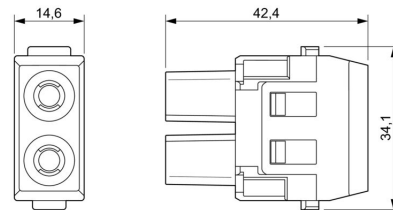
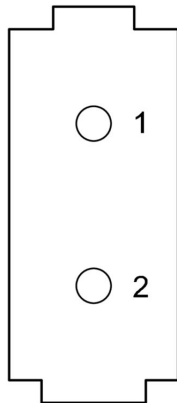
Section de raccordement du conducteur, AWG 8 AWG, max.	Type de raccordement	Raccordement à sertir
Section de raccordement du conducteur, AWG 16 AWG, min.	Section de raccordement du conducteur, 10 mm <sup>2</sup> max.	
Section de raccordement du conducteur, 1,5 mm <sup>2</sup> min.		

## HDC MHX 2 FC

**Weidmüller Interface GmbH & Co. KG**  
Klingenbergstraße 26  
D-32758 Detmold  
Germany

## Dessins

[www.weidmueller.com](http://www.weidmueller.com)



## HDC MHX 2 FC

**Weidmüller Interface GmbH & Co. KG**  
 Klingenbergstraße 26  
 D-32758 Detmold  
 Germany

## Accessoires

www.weidmueller.com

### Contacts à sertir HX

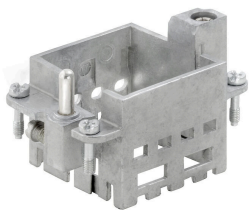
Le sertissage est une liaison électrique sûre et fiable entre le conducteur et le contact. Une connexion sertie idéale est étanche aux gaz et insensible à la corrosion.



### Informations générales de commande

Type	HDC C HX BM1.5AG	Version
Référence	<a href="#">1002950000</a>	Connecteurs industriels étanches, Contact à sertir, MixMate, Femelle,
GTIN (EAN)	4032248697236	Section de raccordement du conducteur, max.: 1.5, décolleté, Alliage
Qté.	25 ST	de cuivre
Type	HDC C HX BM2.5AG	Version
Référence	<a href="#">1002960000</a>	Connecteurs industriels étanches, Contact à sertir, MixMate, Femelle,
GTIN (EAN)	4032248697243	Section de raccordement du conducteur, max.: 2.5, décolleté, Alliage
Qté.	25 ST	de cuivre
Type	HDC C HX BM4.0AG	Version
Référence	<a href="#">1002970000</a>	Connecteurs industriels étanches, Contact à sertir, HQ, MixMate,
GTIN (EAN)	4032248697250	Femelle, Section de raccordement du conducteur, max.: 4, décolleté,
Qté.	25 ST	Alliage de cuivre
Type	HDC C HX BM6.0AG	Version
Référence	<a href="#">1002980000</a>	Connecteurs industriels étanches, Contact à sertir, MixMate, Femelle,
GTIN (EAN)	4032248697267	Section de raccordement du conducteur, max.: 6, décolleté, Alliage de
Qté.	25 ST	cuivre
Type	HDC C MHX BM10.0AG	Version
Référence	<a href="#">2494560000</a>	Connecteurs industriels étanches, Contact à sertir, MHX, Femelle,
GTIN (EAN)	4050118504538	Section de raccordement du conducteur, max.: 8, décolleté, Alliage de
Qté.	25 ST	cuivre

### Norme



### Informations générales de commande

Type	HDC MF 6B AB	Version
Référence	<a href="#">1428920000</a>	Frame
GTIN (EAN)	4050118233414	
Qté.	1 ST	

## HDC MHX 2 FC

**Weidmüller Interface GmbH & Co. KG**  
 Klingenbergstraße 26  
 D-32758 Detmold  
 Germany

www.weidmueller.com

## Accessoires

Type	HDC MF 6B BA	Version
Référence	<a href="#">1428940000</a>	Frame
GTIN (EAN)	4050118233353	
Qté.	1 ST	
Type	HDC MF 10B AC	Version
Référence	<a href="#">1428960000</a>	Frame
GTIN (EAN)	4050118233223	
Qté.	1 ST	
Type	HDC MF 10B CA	Version
Référence	<a href="#">1428980000</a>	Frame
GTIN (EAN)	4050118233278	
Qté.	1 ST	
Type	HDC MF 16B AD	Version
Référence	<a href="#">1429010000</a>	Frame
GTIN (EAN)	4050118233315	
Qté.	1 ST	
Type	HDC MF 16B DA	Version
Référence	<a href="#">1429030000</a>	Frame
GTIN (EAN)	4050118233407	
Qté.	1 ST	
Type	HDC MF 24B AF	Version
Référence	<a href="#">1429050000</a>	Frame
GTIN (EAN)	4050118233285	
Qté.	1 ST	
Type	HDC MF 24B FA	Version
Référence	<a href="#">1429070000</a>	Frame
GTIN (EAN)	4050118233520	
Qté.	1 ST	

## HDC MHX 2 FC

**Weidmüller Interface GmbH & Co. KG**  
 Klingenbergstraße 26  
 D-32758 Detmold  
 Germany

## Pièces opposées

www.weidmueller.com

### Modules électriques



#### Souple

Les quatre tailles de modules permettent des solutions de branchement individuelles qui gagnent une place considérable. Le plus petit pas se traduit en outre par une conception optimisée.

### Informations générales de commande

Type	HDC MHX 2 MAS	Version
Référence	<a href="#">2748320000</a>	Module d'alimentation, 690 V, 40 A, Nombre de pôles: 2,
GTIN (EAN)	4050118891027	Raccordement vissé axial, Mâle, Emplacements d'enfichage
Qté.	2 ST	nécessaires: 1
Type	HDC MHX 2 MC	Version
Référence	<a href="#">2748340000</a>	Module d'alimentation, 830 V, 40 A, Nombre de pôles: 2,
GTIN (EAN)	4050118890990	Raccordement à sertir, Mâle, Emplacements d'enfichage nécessaires:
Qté.	5 ST	1