

## HDC MHX 2 MAS

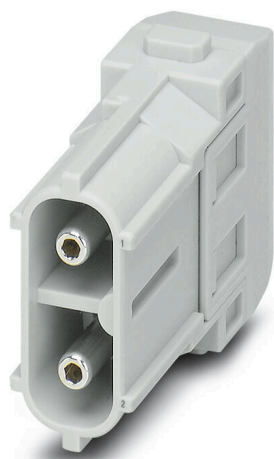
**Weidmüller Interface GmbH & Co. KG**

Klingenbergstraße 26

D-32758 Detmold

Germany

[www.weidmueller.com](http://www.weidmueller.com)



### Souple

Les quatre tailles de modules permettent des solutions de branchement individuelles qui gagnent une place considérable. Le plus petit pas se traduit en outre par une conception optimisée.

### Informations générales de commande

Version	Module d'alimentation, 690 V, 40 A, Nombre de pôles: 2, Raccordement vissé axial, Mâle, Emplacements d'enfichage nécessaires: 1
Référence	<a href="#">2748320000</a>
Type	HDC MHX 2 MAS
GTIN (EAN)	4050118891027
Qté.	2 Pièce

## HDC MHX 2 MAS

Weidmüller Interface GmbH & Co. KG  
Klingenbergstraße 26  
D-32758 Detmold  
Germany

www.weidmueller.com

## Caractéristiques techniques

## Agréments

Agréments



ROHS	Conforme
UL File Number Search	<a href="#">Site Web UL</a>
Certificat N° (UR)	E92202
Certificat N° (cURus)	E310075

## Dimensions et poids

Profondeur	34 mm	Profondeur (pouces)	1.3386 inch
Hauteur	34.7 mm	Hauteur (pouces)	1.3661 inch
Largeur	34.2 mm	Largeur (pouces)	1.3465 inch
Poids net	26 g		

## Températures

Température limite -40 °C ... 125 °C

## Conformité environnementale du produit

Statut de conformité RoHS	Conforme avec exemption
Exemption RoHS (le cas échéant/connue)	6c
REACH SVHC	Lead 7439-92-1
SCIP	fa505316-3e43-4ad0-930c-360dfdbe182a

## Caractéristiques du raccordement PE

Type de raccordement PE Raccordement vissé par cadre support

## Classifications

ETIM 8.0	EC000438	ETIM 9.0	EC000438
ETIM 10.0	EC000438	ECLASS 14.0	27-44-02-17
ECLASS 15.0	27-44-02-17		

## Caractéristiques générales

Nombre de pôles	2	Classe d'inflammabilité selon UL 94	V-0
Cycles d'enfichage	≥ 500	Type	Mâle
Catégorie de surtension	III	Degré de pollution	3
Matériau de base	Polycarbonate	Série	ModuPlug
Tension nominale (DIN EN 61984)	690 V	RTension nominale selon UL/CSA	600 V
Tension de choc nominale (DIN EN 61984)	8 kV	Courant nominal (DIN EN 61984)	40 A
Emplacements d'enfichage nécessaires	1		

## HDC MHX 2 MAS

**Weidmüller Interface GmbH & Co. KG**  
 Klingenbergstraße 26  
 D-32758 Detmold  
 Germany

[www.weidmueller.com](http://www.weidmueller.com)

## Caractéristiques techniques

### Version

Type de raccordement	Raccordement vissé axial	Section de raccordement du conducteur, 10 mm <sup>2</sup> max.
----------------------	--------------------------	--

Section de raccordement du conducteur, 2.5 mm <sup>2</sup> min.
---

### Contact puissance

Couple de serrage, contact puissance, max.	2 Nm
--	------

Couple de serrage, contact puissance, min.	1.5 Nm
--	--------

Sections de raccordement, contact de puissance, max.	10 mm <sup>2</sup>
--	--------------------

Sections de raccordement, contact de puissance, min.	2.5 mm <sup>2</sup>
--	---------------------

Couple de serrage, max. selon le diamètre du câble	Section de raccordement du conducteur, min.	2.5 mm <sup>2</sup>
--	---	---------------------

Section de raccordement du conducteur, max.	4 mm <sup>2</sup>
---	-------------------

Couple de serrage, max.	1.5 Nm
-------------------------	--------

Section de raccordement du conducteur, min.	6 mm <sup>2</sup>
---	-------------------

Section de raccordement du conducteur, max.	8 mm <sup>2</sup>
---	-------------------

Couple de serrage, max.	2 Nm
-------------------------	------

Longueur de dénudage selon le diamètre du câble	Diamètre du câble, max.	4.8 mm
---	-------------------------	--------

Longueur de dénudage	9.00 mm
----------------------	---------

Diamètre du câble, max.	6.5 mm
-------------------------	--------

Longueur de dénudage	11.00 mm
----------------------	----------

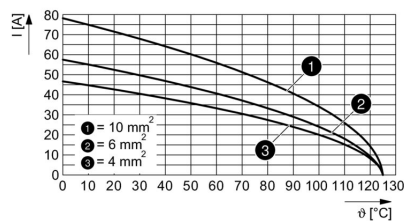
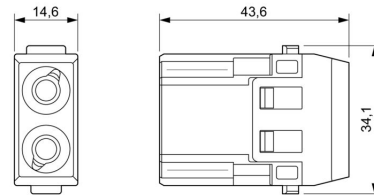
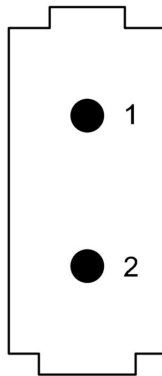
Six pans creux	2 mm
----------------	------

## HDC MHX 2 MAS

**Weidmüller Interface GmbH & Co. KG**  
Klingenbergstraße 26  
D-32758 Detmold  
Germany

## Dessins

[www.weidmueller.com](http://www.weidmueller.com)



## HDC MHX 2 MAS

Weidmüller Interface GmbH &amp; Co. KG

Klingenbergstraße 26

D-32758 Detmold

Germany

## Accessoires

www.weidmueller.com

## Norme



## Informations générales de commande

Type	HDC MF 6B AB	Version
Référence	<a href="#">1428920000</a>	Frame
GTIN (EAN)	4050118233414	
Qté.	1 ST	
Type	HDC MF 6B BA	Version
Référence	<a href="#">1428940000</a>	Frame
GTIN (EAN)	4050118233353	
Qté.	1 ST	
Type	HDC MF 10B AC	Version
Référence	<a href="#">1428960000</a>	Frame
GTIN (EAN)	4050118233223	
Qté.	1 ST	
Type	HDC MF 10B CA	Version
Référence	<a href="#">1428980000</a>	Frame
GTIN (EAN)	4050118233278	
Qté.	1 ST	
Type	HDC MF 16B AD	Version
Référence	<a href="#">1429010000</a>	Frame
GTIN (EAN)	4050118233315	
Qté.	1 ST	
Type	HDC MF 16B DA	Version
Référence	<a href="#">1429030000</a>	Frame
GTIN (EAN)	4050118233407	
Qté.	1 ST	
Type	HDC MF 24B AF	Version
Référence	<a href="#">1429050000</a>	Frame
GTIN (EAN)	4050118233285	
Qté.	1 ST	
Type	HDC MF 24B FA	Version
Référence	<a href="#">1429070000</a>	Frame
GTIN (EAN)	4050118233520	
Qté.	1 ST	

## HDC MHX 2 MAS

**Weidmüller Interface GmbH & Co. KG**  
Klingenbergstraße 26  
D-32758 Detmold  
Germany

## Accessoires

www.weidmueller.com

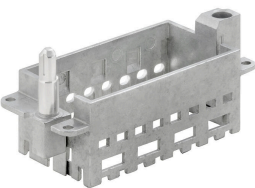
### Avec longue goupille



#### Informations générales de commande

Type	HDC MFGL 10B AC	Version
Référence	<a href="#">2736990000</a>	Frame
GTIN (EAN)	4050118823042	
Qté.	1 ST	
Type	HDC MFGL 6B AB	Version
Référence	<a href="#">2736970000</a>	Frame
GTIN (EAN)	4050118823035	
Qté.	1 ST	
Type	HDC MFGL 24B FA	Version
Référence	<a href="#">2737040000</a>	Frame
GTIN (EAN)	4050118823097	
Qté.	1 ST	

### Avec petit repère



#### Informations générales de commande

Type	HDC MFGS 16B DA	Version
Référence	<a href="#">2736940000</a>	Frame
GTIN (EAN)	4050118823004	
Qté.	1 ST	
Type	HDC MFGS 24B AF	Version
Référence	<a href="#">2736950000</a>	Frame
GTIN (EAN)	4050118823011	
Qté.	1 ST	

## HDC MHX 2 MAS

**Weidmüller Interface GmbH & Co. KG**  
Klingenbergstraße 26  
D-32758 Detmold  
Germany

### Accessoires

[www.weidmueller.com](http://www.weidmueller.com)

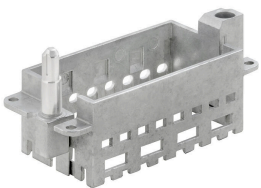
#### Avec longue goupille



#### Informations générales de commande

Type	HDC MFGL 16B DA	Version
Référence	<a href="#">2737020000</a>	Frame
GTIN (EAN)	4050118823073	
Qté.	1 ST	

#### Avec petit repère



#### Informations générales de commande

Type	HDC MFGL 16B DA	Version
Référence	<a href="#">2736930000</a>	Frame
GTIN (EAN)	4050118822298	
Qté.	1 ST	

#### Avec longue goupille



#### Informations générales de commande

Type	HDC MFGL 16B AD	Version
Référence	<a href="#">2737010000</a>	Frame
GTIN (EAN)	4050118823066	
Qté.	1 ST	

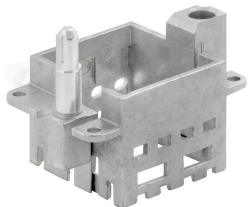
## HDC MHX 2 MAS

**Weidmüller Interface GmbH & Co. KG**  
 Klingenbergstraße 26  
 D-32758 Detmold  
 Germany

## Accessoires

www.weidmueller.com

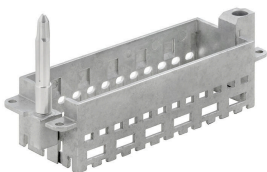
### Avec petit repère



#### Informations générales de commande

Type	HDC MFGS 6B AB	Version
Référence	<a href="#">2736890000</a>	Frame
GTIN (EAN)	4050118822250	
Qté.	1 ST	
Type	HDC MFGS 24B FA	Version
Référence	<a href="#">2736960000</a>	Frame
GTIN (EAN)	4050118823028	
Qté.	1 ST	
Type	HDC MFGS 10B AC	Version
Référence	<a href="#">2736910000</a>	Frame
GTIN (EAN)	4050118822274	
Qté.	1 ST	

### Avec longue goupille



#### Informations générales de commande

Type	HDC MFGL 24B AF	Version
Référence	<a href="#">2737030000</a>	Frame
GTIN (EAN)	4050118823080	
Qté.	1 ST	
Type	HDC MFGL 10B CA	Version
Référence	<a href="#">2737000000</a>	Frame
GTIN (EAN)	4050118823059	
Qté.	1 ST	

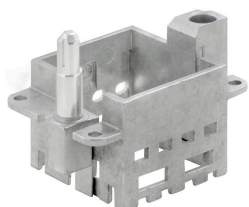
## HDC MHX 2 MAS

**Weidmüller Interface GmbH & Co. KG**  
Klingenbergstraße 26  
D-32758 Detmold  
Germany

## Accessoires

www.weidmueller.com

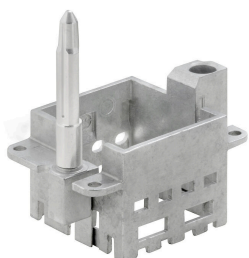
### Avec petit repère



#### Informations générales de commande

Type	HDC MFGS 6B BA	Version	
Référence	<a href="#">2736900000</a>	Frame	
GTIN (EAN)	4050118822267		
Qté.	1 ST		
Type	HDC MFGS 10B CA	Version	
Référence	<a href="#">2736920000</a>	Frame	
GTIN (EAN)	4050118822281		
Qté.	1 ST		

### Avec longue goupille



#### Informations générales de commande

Type	HDC MFGL 6B BA	Version	
Référence	<a href="#">2736980000</a>	Frame	
GTIN (EAN)	4050118822908		
Qté.	1 ST		

## HDC MHX 2 MAS

**Weidmüller Interface GmbH & Co. KG**  
 Klingenbergstraße 26  
 D-32758 Detmold  
 Germany

## Pièces opposées

www.weidmueller.com

### Modules électriques



#### Souple

Les quatre tailles de modules permettent des solutions de branchement individuelles qui gagnent une place considérable. Le plus petit pas se traduit en outre par une conception optimisée.

### Informations générales de commande

Type	HDC MHX 2 FAS	Version
Référence	<a href="#">2748330000</a>	Module d'alimentation, 690 V, 40 A, Nombre de pôles: 2,
GTIN (EAN)	4050118891102	Raccordement vissé axial, Femelle, Emplacements d'enfichage
Qté.	2 ST	nécessaires: 1
Type	HDC MHX 2 FC	Version
Référence	<a href="#">2748350000</a>	Module d'alimentation, 830 V, 40 A, Nombre de pôles: 2,
GTIN (EAN)	4050118890983	Raccordement à sertir, Femelle, Emplacements d'enfichage
Qté.	5 ST	nécessaires: 1