

HDC MHP 70 FAS

Weidmüller Interface GmbH & Co. KG
Klingenbergstraße 26
D-32758 Detmold
Germany

www.weidmueller.com



Souple

Les quatre tailles de modules permettent des solutions de branchement individuelles qui gagnent une place considérable. Le plus petit pas se traduit en outre par une conception optimisée.

Informations générales de commande

Version	Module d'alimentation, 1000 V, 70 A, Nombre de pôles: 2, Raccordement vissé axial, Femelle, Emplacements d'enfichage nécessaires: 1
Référence	2748310000
Type	HDC MHP 70 FAS
GTIN (EAN)	4050118890884
Qté.	2 Pièce

HDC MHP 70 FAS

Weidmüller Interface GmbH & Co. KG
Klingenbergstraße 26
D-32758 Detmold
Germany

Caractéristiques techniques

www.weidmueller.com

Agréments

Agréments



ROHS	Conforme
UL File Number Search	Site Web UL
Certificat N° (UR)	E92202
Certificat N° (cURus)	E310075

Dimensions et poids

Profondeur	34 mm	Profondeur (pouces)	1.3386 inch
Hauteur	45 mm	Hauteur (pouces)	1.7716 inch
Largeur	34.2 mm	Largeur (pouces)	1.3465 inch
Poids net	8.64 g		

Températures

Température limite -40 °C ... 125 °C

Conformité environnementale du produit

Statut de conformité RoHS	Conforme avec exemption
Exemption RoHS (le cas échéant/connue)	6c
REACH SVHC	Lead 7439-92-1
SCIP	fa505316-3e43-4ad0-930c-360dfdbe182a

Caractéristiques du raccordement PE

Type de raccordement PE Raccordement vissé par cadre support

Classifications

ETIM 8.0	EC000438	ETIM 9.0	EC000438
ETIM 10.0	EC000438	ECLASS 14.0	27-44-02-17
ECLASS 15.0	27-44-02-17		

Caractéristiques générales

Nombre de pôles	2	Classe d'inflammabilité selon UL 94	V-0
Matériau isolant	Polycarbonate	Cycles d'enfichage	≥ 500
Type	Femelle	Catégorie de surtension	III
Degré de pollution	3	Matériau de base	Polycarbonate
Série	ModuPlug	Tension nominale (DIN EN 61984)	1000 V
RTension nominale selon UL/CSA	600 V	Tension de choc nominale (DIN EN 61984)	8 kV
Courant nominal (DIN EN 61984)	70 A	Emplacements d'enfichage nécessaires	1

HDC MHP 70 FAS

Weidmüller Interface GmbH & Co. KG
 Klingenbergstraße 26
 D-32758 Detmold
 Germany

www.weidmueller.com

Caractéristiques techniques

Version

Type de raccordement	Raccordement vissé axial	Section de raccordement du conducteur, 25 mm ² max.
Section de raccordement du conducteur, 4 mm ² min.		

Contact puissance

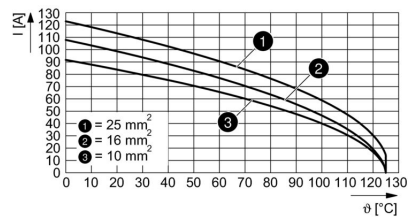
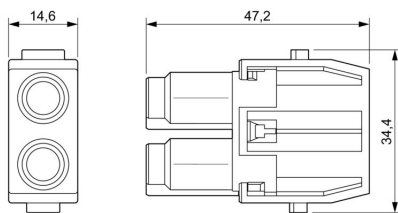
Sections de raccordement, contact de puissance, max.	25 mm ²	
Sections de raccordement, contact de puissance, min.	4 mm ²	
Couple de serrage, max. selon le diamètre du câble	Section de raccordement du conducteur, min.	4 mm ²
	Section de raccordement du conducteur, max.	6 mm ²
	Couple de serrage, max.	2 Nm
	Section de raccordement du conducteur, min.	10 mm ²
	Section de raccordement du conducteur, max.	25 mm ²
	Couple de serrage, max.	3 Nm
	Section de raccordement du conducteur, min.	10 mm ²
	Section de raccordement du conducteur, max.	25 mm ²
Longueur de dénudage selon le diamètre du câble	Couple de serrage, max.	6 Nm
	Diamètre du câble, max.	7 mm
	Longueur de dénudage	11.00 mm
	Diamètre du câble, max.	10.5 mm
	Longueur de dénudage	15.00 mm

HDC MHP 70 FAS

Weidmüller Interface GmbH & Co. KG
Klingenbergstraße 26
D-32758 Detmold
Germany

www.weidmueller.com

Dessins



HDC MHP 70 FAS

Weidmüller Interface GmbH & Co. KG
 Klingenbergstraße 26
 D-32758 Detmold
 Germany

Accessoires

www.weidmueller.com

Norme



Informations générales de commande

Type	HDC MF 6B AB	Version
Référence	1428920000	Frame
GTIN (EAN)	4050118233414	
Qté.	1 ST	
Type	HDC MF 6B BA	Version
Référence	1428940000	Frame
GTIN (EAN)	4050118233353	
Qté.	1 ST	
Type	HDC MF 10B AC	Version
Référence	1428960000	Frame
GTIN (EAN)	4050118233223	
Qté.	1 ST	
Type	HDC MF 10B CA	Version
Référence	1428980000	Frame
GTIN (EAN)	4050118233278	
Qté.	1 ST	
Type	HDC MF 16B AD	Version
Référence	1429010000	Frame
GTIN (EAN)	4050118233315	
Qté.	1 ST	
Type	HDC MF 16B DA	Version
Référence	1429030000	Frame
GTIN (EAN)	4050118233407	
Qté.	1 ST	
Type	HDC MF 24B AF	Version
Référence	1429050000	Frame
GTIN (EAN)	4050118233285	
Qté.	1 ST	
Type	HDC MF 24B FA	Version
Référence	1429070000	Frame
GTIN (EAN)	4050118233520	
Qté.	1 ST	

HDC MHP 70 FAS

Weidmüller Interface GmbH & Co. KG
 Klingenbergstraße 26
 D-32758 Detmold
 Germany

Accessoires

www.weidmueller.com

Avec longue goupille



Informations générales de commande

Type	HDC MFGL 10B AC	Version	
Référence	2736990000	Frame	
GTIN (EAN)	4050118823042		
Qté.	1 ST		
Type	HDC MFGL 6B AB	Version	
Référence	2736970000	Frame	
GTIN (EAN)	4050118823035		
Qté.	1 ST		
Type	HDC MFGL 24B FA	Version	
Référence	2737040000	Frame	
GTIN (EAN)	4050118823097		
Qté.	1 ST		

Avec petit repère



Informations générales de commande

Type	HDC MFGS 16B DA	Version	
Référence	2736940000	Frame	
GTIN (EAN)	4050118823004		
Qté.	1 ST		
Type	HDC MFGS 24B AF	Version	
Référence	2736950000	Frame	
GTIN (EAN)	4050118823011		
Qté.	1 ST		

HDC MHP 70 FAS

Weidmüller Interface GmbH & Co. KG
Klingenbergstraße 26
D-32758 Detmold
Germany

Accessoires

www.weidmueller.com

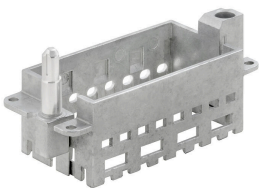
Avec longue goupille



Informations générales de commande

Type	HDC MFGL 16B DA	Version	
Référence	2737020000	Frame	
GTIN (EAN)	4050118823073		
Qté.	1 ST		

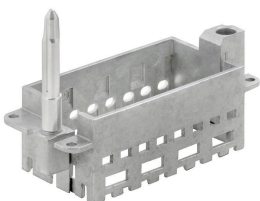
Avec petit repère



Informations générales de commande

Type	HDC MFGL 16B DA	Version	
Référence	2736930000	Frame	
GTIN (EAN)	4050118822298		
Qté.	1 ST		

Avec longue goupille



Informations générales de commande

Type	HDC MFGL 16B AD	Version	
Référence	2737010000	Frame	
GTIN (EAN)	4050118823066		
Qté.	1 ST		

HDC MHP 70 FAS

Weidmüller Interface GmbH & Co. KG
 Klingenbergstraße 26
 D-32758 Detmold
 Germany

Accessoires

www.weidmueller.com

Avec petit repère



Informations générales de commande

Type	HDC MFGS 6B AB	Version
Référence	2736890000	Frame
GTIN (EAN)	4050118822250	
Qté.	1 ST	
Type	HDC MFGS 24B FA	Version
Référence	2736960000	Frame
GTIN (EAN)	4050118823028	
Qté.	1 ST	
Type	HDC MFGS 10B AC	Version
Référence	2736910000	Frame
GTIN (EAN)	4050118822274	
Qté.	1 ST	

Avec longue goupille



Informations générales de commande

Type	HDC MFGL 24B AF	Version
Référence	2737030000	Frame
GTIN (EAN)	4050118823080	
Qté.	1 ST	
Type	HDC MFGL 10B CA	Version
Référence	2737000000	Frame
GTIN (EAN)	4050118823059	
Qté.	1 ST	

HDC MHP 70 FAS

Weidmüller Interface GmbH & Co. KG
Klingenbergstraße 26
D-32758 Detmold
Germany

Accessoires

www.weidmueller.com

Avec petit repère



Informations générales de commande

Type	HDC MFGS 6B BA	Version	
Référence	2736900000	Frame	
GTIN (EAN)	4050118822267		
Qté.	1 ST		

Type	HDC MFGS 10B CA	Version	
Référence	2736920000	Frame	
GTIN (EAN)	4050118822281		
Qté.	1 ST		

Avec longue goupille



Informations générales de commande

Type	HDC MFGL 6B BA	Version	
Référence	2736980000	Frame	
GTIN (EAN)	4050118822908		
Qté.	1 ST		

HDC MHP 70 FAS

Weidmüller Interface GmbH & Co. KG
 Klingenbergstraße 26
 D-32758 Detmold
 Germany

Pièces opposées

www.weidmueller.com

Modules électriques



Souple

Les quatre tailles de modules permettent des solutions de branchement individuelles qui gagnent une place considérable. Le plus petit pas se traduit en outre par une conception optimisée.

Informations générales de commande

Type	HDC MHP 70 MAS	Version
Référence	2748300000	Module d'alimentation, 1000 V, 70 A, Nombre de pôles: 2,
GTIN (EAN)	4050118891119	Raccordement vissé axial, Mâle, Emplacements d'enfichage
Qté.	2 ST	nécessaires: 1
Type	HDC MHP 70 MC	Version
Référence	2668190000	Module d'alimentation, 1000 V, 70 A, Nombre de pôles: 2,
GTIN (EAN)	4050118767537	Raccordement à sertir, Mâle, Emplacements d'enfichage nécessaires:
Qté.	1 ST	1