

HDC MHP 70 MAS

Weidmüller Interface GmbH & Co. KG
Klingenbergstraße 26
D-32758 Detmold
Germany

www.weidmueller.com



Souple

Les quatre tailles de modules permettent des solutions de branchement individuelles qui gagnent une place considérable. Le plus petit pas se traduit en outre par une conception optimisée.

Informations générales de commande

Version	Module d'alimentation, 1000 V, 70 A, Nombre de pôles: 2, Raccordement vissé axial, Mâle, Emplacements d'enfichage nécessaires: 1
Référence	2748300000
Type	HDC MHP 70 MAS
GTIN (EAN)	4050118891119
Qté.	2 Pièce

HDC MHP 70 MAS

Weidmüller Interface GmbH & Co. KG
Klingenbergstraße 26
D-32758 Detmold
Germany

www.weidmueller.com

Caractéristiques techniques

Agréments

Agréments



ROHS	Conforme
UL File Number Search	Site Web UL
Certificat N° (UR)	E92202
Certificat N° (cURus)	E310075

Dimensions et poids

Profondeur	34 mm	Profondeur (pouces)	1.3386 inch
Hauteur	45 mm	Hauteur (pouces)	1.7716 inch
Largeur	34.2 mm	Largeur (pouces)	1.3465 inch
Poids net	8.5 g		

Températures

Température limite -40 °C ... 125 °C

Conformité environnementale du produit

Statut de conformité RoHS	Conforme avec exemption
Exemption RoHS (le cas échéant/connue)	6c
REACH SVHC	Lead 7439-92-1
SCIP	fa505316-3e43-4ad0-930c-360dfdbe182a

Caractéristiques du raccordement PE

Type de raccordement PE Raccordement vissé par cadre support

Classifications

ETIM 8.0	EC000438	ETIM 9.0	EC000438
ETIM 10.0	EC000438	ECLASS 14.0	27-44-02-17
ECLASS 15.0	27-44-02-17		

Caractéristiques générales

Nombre de pôles	2
Classe d'inflammabilité selon UL 94	V-0
Matériau isolant	Polycarbonate
Cycles d'enfichage	≥ 500
Type	Mâle
Catégorie de surtension	III
Degré de pollution	3
Matériau de base	Polycarbonate
Série	ModuPlug
Tension nominale (DIN EN 61984)	1000 V
RTension nominale selon UL/CSA	600 V
Tension de choc nominale (DIN EN 61984)	8 kV
Courant nominal (DIN EN 61984)	70 A

HDC MHP 70 MAS

Weidmüller Interface GmbH & Co. KG
 Klingenbergstraße 26
 D-32758 Detmold
 Germany

www.weidmueller.com

Caractéristiques techniques

Courant nominal (cUR)	Section de raccordement du conducteur AWG	AWG 6
	Courant nominal	54 A
Emplacements d'enfichage nécessaires 1		

Version

Type de raccordement	Raccordement vissé axial	Section de raccordement du conducteur, 25 mm ² max.
Section de raccordement du conducteur, 4 mm ² min.		

Contact puissance

Sections de raccordement, contact de puissance, max.	25 mm ²	
Sections de raccordement, contact de puissance, min.	4 mm ²	
Couple de serrage, max. selon le diamètre du câble	Section de raccordement du conducteur, min.	4 mm ²
	Section de raccordement du conducteur, max.	6 mm ²
	Couple de serrage, max.	2 Nm
	Section de raccordement du conducteur, min.	10 mm ²
	Section de raccordement du conducteur, max.	25 mm ²
	Couple de serrage, max.	3 Nm
Longueur de dénudage selon le diamètre du câble	Diamètre du câble, max.	7 mm
	Longueur de dénudage	11.00 mm
	Diamètre du câble, max.	10.5 mm
	Longueur de dénudage	15.00 mm

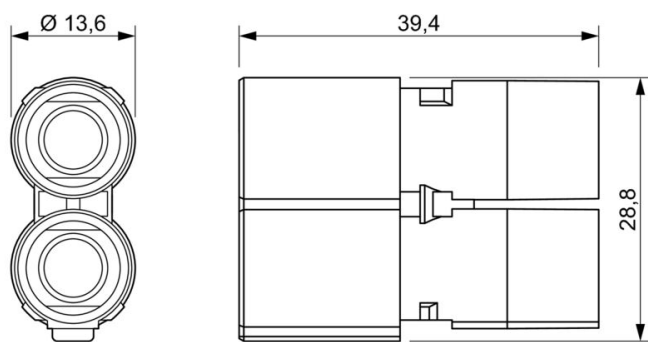
HDC MHP 70 MAS

Weidmüller Interface GmbH & Co. KG
Klingenbergstraße 26
D-32758 Detmold
Germany

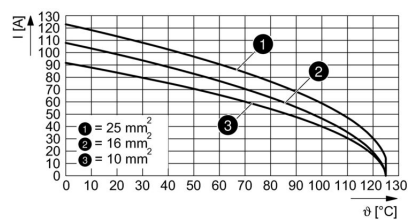
Dessins

www.weidmueller.com

Dessin



Courbe de dérating



HDC MHP 70 MAS

Weidmüller Interface GmbH & Co. KG
 Klingenbergstraße 26
 D-32758 Detmold
 Germany

Accessoires

www.weidmueller.com

Norme



Simple

Le cadre coulissant innovant dispose de deux positions d'encliquetage pour l'ouverture et la fermeture. Cela permet le montage du module simple et sans outils.

Informations générales de commande

Type	HDC MF 6B AB	Version
Référence	1428920000	Cadre
GTIN (EAN)	4050118233414	
Qté.	1 ST	
Type	HDC MF 6B BA	Version
Référence	1428940000	Cadre
GTIN (EAN)	4050118233353	
Qté.	1 ST	
Type	HDC MF 10B AC	Version
Référence	1428960000	Cadre
GTIN (EAN)	4050118233223	
Qté.	1 ST	
Type	HDC MF 10B CA	Version
Référence	1428980000	Cadre
GTIN (EAN)	4050118233278	
Qté.	1 ST	
Type	HDC MF 16B AD	Version
Référence	1429010000	Cadre
GTIN (EAN)	4050118233315	
Qté.	1 ST	
Type	HDC MF 16B DA	Version
Référence	1429030000	Cadre
GTIN (EAN)	4050118233407	
Qté.	1 ST	
Type	HDC MF 24B AF	Version
Référence	1429050000	Cadre
GTIN (EAN)	4050118233285	
Qté.	1 ST	
Type	HDC MF 24B FA	Version
Référence	1429070000	Cadre
GTIN (EAN)	4050118233520	
Qté.	1 ST	

HDC MHP 70 MAS

Weidmüller Interface GmbH & Co. KG
 Klingenbergstraße 26
 D-32758 Detmold
 Germany

www.weidmueller.com

Accessoires

Avec longue goupille



Simple

Le cadre coulissant innovant dispose de deux positions d'encliquetage pour l'ouverture et la fermeture. Cela permet le montage du module simple et sans outils.

Informations générales de commande

Type	HDC MFGL 10B AC	Version
Référence	2736990000	Cadre
GTIN (EAN)	4050118823042	
Qté.	1 ST	
Type	HDC MFGL 6B AB	Version
Référence	2736970000	Cadre
GTIN (EAN)	4050118823035	
Qté.	1 ST	
Type	HDC MFGL 24B FA	Version
Référence	2737040000	Cadre
GTIN (EAN)	4050118823097	
Qté.	1 ST	

Avec petit repère



Simple

Le cadre coulissant innovant dispose de deux positions d'encliquetage pour l'ouverture et la fermeture. Cela permet le montage du module simple et sans outils.

Informations générales de commande

Type	HDC MFGS 16B DA	Version
Référence	2736940000	Cadre
GTIN (EAN)	4050118823004	
Qté.	1 ST	
Type	HDC MFGS 24B AF	Version
Référence	2736950000	Cadre
GTIN (EAN)	4050118823011	
Qté.	1 ST	

HDC MHP 70 MAS

Weidmüller Interface GmbH & Co. KG
 Klingenbergstraße 26
 D-32758 Detmold
 Germany

www.weidmueller.com

Accessoires

Avec longue goupille



Simple

Le cadre coulissant innovant dispose de deux positions d'encliquetage pour l'ouverture et la fermeture. Cela permet le montage du module simple et sans outils.

Informations générales de commande

Type	HDC MFGL 16B DA	Version	
Référence	2737020000	Cadre	
GTIN (EAN)	4050118823073		
Qté.	1 ST		

Avec petit repère



Simple

Le cadre coulissant innovant dispose de deux positions d'encliquetage pour l'ouverture et la fermeture. Cela permet le montage du module simple et sans outils.

Informations générales de commande

Type	HDC MFGL 16B AD	Version	
Référence	2736930000	Cadre	
GTIN (EAN)	4050118822298		
Qté.	1 ST		

Avec longue goupille



Simple

Le cadre coulissant innovant dispose de deux positions d'encliquetage pour l'ouverture et la fermeture. Cela permet le montage du module simple et sans outils.

Informations générales de commande

Type	HDC MFGL 16B AD	Version	
Référence	2737010000	Cadre	
GTIN (EAN)	4050118823066		
Qté.	1 ST		

HDC MHP 70 MAS

Weidmüller Interface GmbH & Co. KG
 Klingenbergstraße 26
 D-32758 Detmold
 Germany

Accessoires

www.weidmueller.com

Avec petit repère



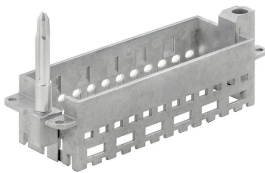
Simple

Le cadre coulissant innovant dispose de deux positions d'encliquetage pour l'ouverture et la fermeture. Cela permet le montage du module simple et sans outils.

Informations générales de commande

Type	HDC MFGS 6B AB	Version
Référence	2736890000	Cadre
GTIN (EAN)	4050118822250	
Qté.	1 ST	
Type	HDC MFGS 24B FA	Version
Référence	2736960000	Cadre
GTIN (EAN)	4050118823028	
Qté.	1 ST	
Type	HDC MFGS 10B AC	Version
Référence	2736910000	Cadre
GTIN (EAN)	4050118822274	
Qté.	1 ST	

Avec longue goupille



Simple

Le cadre coulissant innovant dispose de deux positions d'encliquetage pour l'ouverture et la fermeture. Cela permet le montage du module simple et sans outils.

Informations générales de commande

Type	HDC MFGL 24B AF	Version
Référence	2737030000	Cadre
GTIN (EAN)	4050118823080	
Qté.	1 ST	
Type	HDC MFGL 10B CA	Version
Référence	2737000000	Cadre
GTIN (EAN)	4050118823059	
Qté.	1 ST	

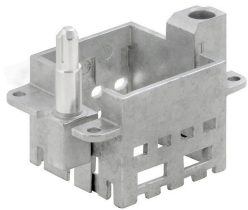
HDC MHP 70 MAS

Weidmüller Interface GmbH & Co. KG
 Klingenbergstraße 26
 D-32758 Detmold
 Germany

www.weidmueller.com

Accessoires

Avec petit repère



Simple

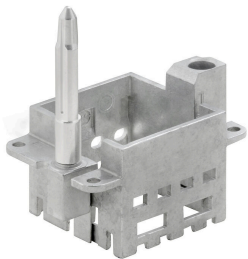
Le cadre coulissant innovant dispose de deux positions d'encliquetage pour l'ouverture et la fermeture. Cela permet le montage du module simple et sans outils.

Informations générales de commande

Type	HDC MFGS 6B BA	Version
Référence	2736900000	Cadre
GTIN (EAN)	4050118822267	
Qté.	1 ST	

Type	HDC MFGS 10B CA	Version
Référence	2736920000	Cadre
GTIN (EAN)	4050118822281	
Qté.	1 ST	

Avec longue goupille



Simple

Le cadre coulissant innovant dispose de deux positions d'encliquetage pour l'ouverture et la fermeture. Cela permet le montage du module simple et sans outils.

Informations générales de commande

Type	HDC MFGL 6B BA	Version
Référence	2736980000	Cadre
GTIN (EAN)	4050118822908	
Qté.	1 ST	

HDC MHP 70 MAS

Weidmüller Interface GmbH & Co. KG
 Klingenbergstraße 26
 D-32758 Detmold
 Germany

www.weidmueller.com

Pièces opposées

Modules électriques



Souple

Les quatre tailles de modules permettent des solutions de branchement individuelles qui gagnent une place considérable. Le plus petit pas se traduit en outre par une conception optimisée.

Informations générales de commande

Type	HDC MHP 70 FAS	Version
Référence	2748310000	Module d'alimentation, 1000 V, 70 A, Nombre de pôles: 2,
GTIN (EAN)	4050118890884	Raccordement vissé axial, Femelle, Emplacements d'enfichage
Qté.	2 ST	nécessaires: 1
Type	HDC MHP 70 FC	Version
Référence	2668180000	Module d'alimentation, 1000 V, 70 A, Nombre de pôles: 2,
GTIN (EAN)	4050118765892	Raccordement à sertir, Femelle, Emplacements d'enfichage
Qté.	1 ST	nécessaires: 1