

## HDC MHP 100 MAS

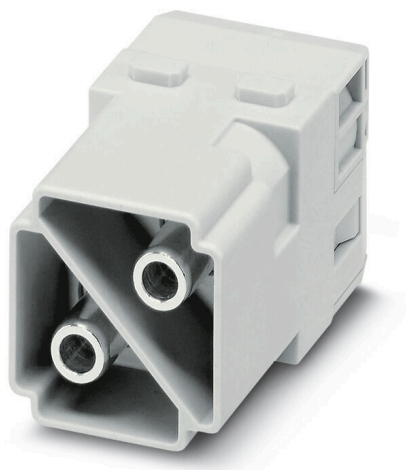
**Weidmüller Interface GmbH & Co. KG**

Klingenbergstraße 26

D-32758 Detmold

Germany

[www.weidmueller.com](http://www.weidmueller.com)



### Souple

Les quatre tailles de modules permettent des solutions de branchement individuelles qui gagnent une place considérable. Le plus petit pas se traduit en outre par une conception optimisée.

### Informations générales de commande

Version	Module d'alimentation, 1000 V, 100 A, Nombre de pôles: 2, Raccordement vissé axial, Mâle, Emplacements d'enfichage nécessaires: 2
Référence	<a href="#">2748280000</a>
Type	HDC MHP 100 MAS
GTIN (EAN)	4050118891034
Qté.	2 Pièce

## HDC MHP 100 MAS

Weidmüller Interface GmbH &amp; Co. KG

Klingenbergstraße 26

D-32758 Detmold

Germany

www.weidmueller.com

## Caractéristiques techniques

## Agréments

Agréments



ROHS	Conforme
UL File Number Search	<a href="#">Site Web UL</a>
Certificat N° (UR)	E92202

## Dimensions et poids

Profondeur	34 mm	Profondeur (pouces)	1.3386 inch
Hauteur	49 mm	Hauteur (pouces)	1.9291 inch
Largeur	34.2 mm	Largeur (pouces)	1.3465 inch
Poids net	24.9 g		

## Températures

Température limite	-40 °C ... 125 °C
--------------------	-------------------

## Conformité environnementale du produit

Statut de conformité RoHS	Conforme avec exemption
Exemption RoHS (le cas échéant/connue)	6c
REACH SVHC	Lead 7439-92-1
SCIP	fa505316-3e43-4ad0-930c-360dfdbe182a

## Classifications

ETIM 8.0	EC000438	ETIM 9.0	EC000438
ETIM 10.0	EC000438	ECLASS 14.0	27-44-02-17
ECLASS 15.0	27-44-02-17		

## Caractéristiques générales

Nombre de pôles	2	Classe d'inflammabilité selon UL 94	V-0
Matériau isolant	Polycarbonate	Cycles d'enchâssage	≥ 500
Type	Mâle	Catégorie de surtension	III
Degré de pollution	3	Matériau de base	Polycarbonate
Série	ModuPlug	Tension nominale (DIN EN 61984)	1000 V
RTension nominale selon UL/CSA	600 V	Tension de choc nominale (DIN EN 61984)	8 kV
Courant nominal (DIN EN 61984)	100 A	Emplacements d'enchâssage nécessaires	2

## Version

Section de raccordement du conducteur, AWG 2 AWG, max.	Type de raccordement	Raccordement vissé axial
Section de raccordement du conducteur, AWG 8 AWG, min.	Section de raccordement du conducteur, 35 mm <sup>2</sup> max.	
Section de raccordement du conducteur, 10 mm <sup>2</sup> min.		

**HDC MHP 100 MAS**

**Weidmüller Interface GmbH & Co. KG**  
Klingenbergstraße 26  
D-32758 Detmold  
Germany

[www.weidmueller.com](http://www.weidmueller.com)

**Caractéristiques techniques****Contact puissance**

Sections de raccordement, contact de puissance, max. 35 mm<sup>2</sup>

Sections de raccordement, contact de puissance, min. 10 mm<sup>2</sup>

Couple de serrage, max. selon le diamètre du câble

Section de raccordement du conducteur, min. 10 mm<sup>2</sup>

Section de raccordement du conducteur, max. 16 mm<sup>2</sup>

Couple de serrage, max. 6 Nm

Section de raccordement du conducteur, max. 25 mm<sup>2</sup>

Couple de serrage, max. 7 Nm

Section de raccordement du conducteur, max. 35 mm<sup>2</sup>

Couple de serrage, max. 8 Nm

Longueur de dénudage selon le diamètre du câble

Diamètre du câble, max. 9 mm

Longueur de dénudage 14.00 mm

Diamètre du câble, max. 11.5 mm

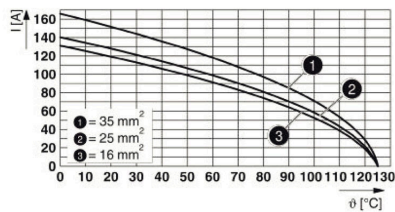
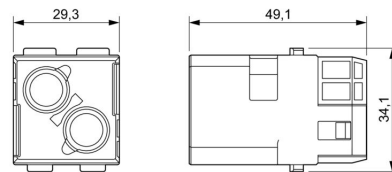
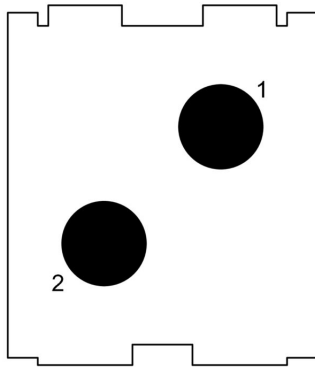
Longueur de dénudage 16.00 mm

## HDC MHP 100 MAS

**Weidmüller Interface GmbH & Co. KG**  
Klingenbergstraße 26  
D-32758 Detmold  
Germany

## Dessins

[www.weidmueller.com](http://www.weidmueller.com)



## HDC MHP 100 MAS

**Weidmüller Interface GmbH & Co. KG**  
 Klingenbergstraße 26  
 D-32758 Detmold  
 Germany

## Accessoires

www.weidmueller.com

## Norme



## Informations générales de commande

Type	HDC MF 6B AB	Version
Référence	<a href="#">1428920000</a>	Frame
GTIN (EAN)	4050118233414	
Qté.	1 ST	
Type	HDC MF 6B BA	Version
Référence	<a href="#">1428940000</a>	Frame
GTIN (EAN)	4050118233353	
Qté.	1 ST	
Type	HDC MF 10B AC	Version
Référence	<a href="#">1428960000</a>	Frame
GTIN (EAN)	4050118233223	
Qté.	1 ST	
Type	HDC MF 10B CA	Version
Référence	<a href="#">1428980000</a>	Frame
GTIN (EAN)	4050118233278	
Qté.	1 ST	
Type	HDC MF 16B AD	Version
Référence	<a href="#">1429010000</a>	Frame
GTIN (EAN)	4050118233315	
Qté.	1 ST	
Type	HDC MF 16B DA	Version
Référence	<a href="#">1429030000</a>	Frame
GTIN (EAN)	4050118233407	
Qté.	1 ST	
Type	HDC MF 24B AF	Version
Référence	<a href="#">1429050000</a>	Frame
GTIN (EAN)	4050118233285	
Qté.	1 ST	
Type	HDC MF 24B FA	Version
Référence	<a href="#">1429070000</a>	Frame
GTIN (EAN)	4050118233520	
Qté.	1 ST	

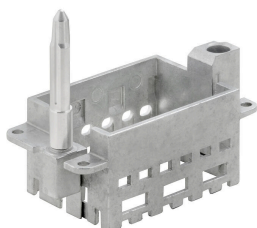
## HDC MHP 100 MAS

**Weidmüller Interface GmbH & Co. KG**  
 Klingenbergstraße 26  
 D-32758 Detmold  
 Germany

www.weidmueller.com

## Accessoires

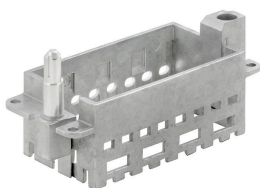
### Avec longue goupille



#### Informations générales de commande

Type	HDC MFGL 10B AC	Version
Référence	<a href="#">2736990000</a>	Frame
GTIN (EAN)	4050118823042	
Qté.	1 ST	
Type	HDC MFGL 6B AB	Version
Référence	<a href="#">2736970000</a>	Frame
GTIN (EAN)	4050118823035	
Qté.	1 ST	
Type	HDC MFGL 24B FA	Version
Référence	<a href="#">2737040000</a>	Frame
GTIN (EAN)	4050118823097	
Qté.	1 ST	

### Avec petit repère



#### Informations générales de commande

Type	HDC MFGS 16B DA	Version
Référence	<a href="#">2736940000</a>	Frame
GTIN (EAN)	4050118823004	
Qté.	1 ST	
Type	HDC MFGS 24B AF	Version
Référence	<a href="#">2736950000</a>	Frame
GTIN (EAN)	4050118823011	
Qté.	1 ST	

## HDC MHP 100 MAS

**Weidmüller Interface GmbH & Co. KG**  
Klingenbergstraße 26  
D-32758 Detmold  
Germany

[www.weidmueller.com](http://www.weidmueller.com)

## Accessoires

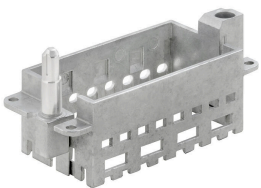
### Avec longue goupille



#### Informations générales de commande

Type	HDC MFGL 16B DA	Version	
Référence	<a href="#">2737020000</a>	Frame	
GTIN (EAN)	4050118823073		
Qté.	1 ST		

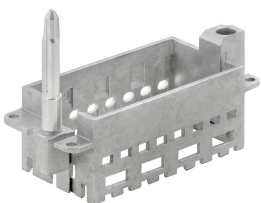
### Avec petit repère



#### Informations générales de commande

Type	HDC MFGL 16B AD	Version	
Référence	<a href="#">2736930000</a>	Frame	
GTIN (EAN)	4050118822298		
Qté.	1 ST		

### Avec longue goupille



#### Informations générales de commande

Type	HDC MFGL 16B AD	Version	
Référence	<a href="#">2737010000</a>	Frame	
GTIN (EAN)	4050118823066		
Qté.	1 ST		

## HDC MHP 100 MAS

**Weidmüller Interface GmbH & Co. KG**  
 Klingenbergstraße 26  
 D-32758 Detmold  
 Germany

## Accessoires

www.weidmueller.com

### Avec petit repère



#### Informations générales de commande

Type	HDC MFGS 6B AB	Version
Référence	<a href="#">2736890000</a>	Frame
GTIN (EAN)	4050118822250	
Qté.	1 ST	
Type	HDC MFGS 24B FA	Version
Référence	<a href="#">2736960000</a>	Frame
GTIN (EAN)	4050118823028	
Qté.	1 ST	
Type	HDC MFGS 10B AC	Version
Référence	<a href="#">2736910000</a>	Frame
GTIN (EAN)	4050118822274	
Qté.	1 ST	

### Avec longue goupille



#### Informations générales de commande

Type	HDC MFGL 24B AF	Version
Référence	<a href="#">2737030000</a>	Frame
GTIN (EAN)	4050118823080	
Qté.	1 ST	
Type	HDC MFGL 10B CA	Version
Référence	<a href="#">2737000000</a>	Frame
GTIN (EAN)	4050118823059	
Qté.	1 ST	

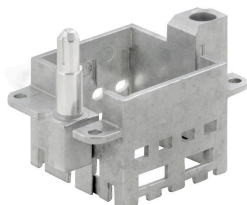
## HDC MHP 100 MAS

**Weidmüller Interface GmbH & Co. KG**  
Klingenbergstraße 26  
D-32758 Detmold  
Germany

## Accessoires

[www.weidmueller.com](http://www.weidmueller.com)

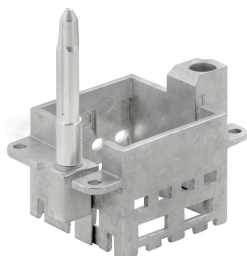
### Avec petit repère



#### Informations générales de commande

Type	HDC MFGS 6B BA	Version	
Référence	<a href="#">2736900000</a>	Frame	
GTIN (EAN)	4050118822267		
Qté.	1 ST		
Type	HDC MFGS 10B CA	Version	
Référence	<a href="#">2736920000</a>	Frame	
GTIN (EAN)	4050118822281		
Qté.	1 ST		

### Avec longue goupille



#### Informations générales de commande

Type	HDC MFGL 6B BA	Version	
Référence	<a href="#">2736980000</a>	Frame	
GTIN (EAN)	4050118822908		
Qté.	1 ST		

## HDC MHP 100 MAS

**Weidmüller Interface GmbH & Co. KG**  
Klingenbergstraße 26  
D-32758 Detmold  
Germany

## Pièces opposées

[www.weidmueller.com](http://www.weidmueller.com)

### Modules électriques



#### Souple

Les quatre tailles de modules permettent des solutions de branchement individuelles qui gagnent une place considérable. Le plus petit pas se traduit en outre par une conception optimisée.

### Informations générales de commande

Type	HDC MHP 100 FAS	Version
Référence	<a href="#">2748290000</a>	Module d'alimentation, 1000 V, 100 A, Nombre de pôles: 2,
GTIN (EAN)	4050118891126	Raccordement vissé axial, Femelle, Emplacements d'enfichage
Qté.	2 ST	nécessaires: 2