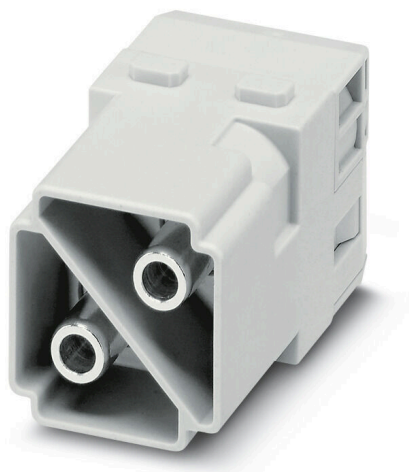


## HDC MHP 100 MAS

**Weidmüller Interface GmbH & Co. KG**  
Klingenbergstraße 26  
D-32758 Detmold  
Germany

[www.weidmueller.com](http://www.weidmueller.com)



### Souple

Les quatre tailles de modules permettent des solutions de branchement individuelles qui gagnent une place considérable. Le plus petit pas se traduit en outre par une conception optimisée.

### Informations générales de commande

Version	Module d'alimentation, 1000 V, 100 A, Nombre de pôles: 2, Raccordement vissé axial, Mâle, Emplacements d'enfichage nécessaires: 2
Référence	<a href="#">2748280000</a>
Type	HDC MHP 100 MAS
GTIN (EAN)	4050118891034
Qté.	2 Pièce

## HDC MHP 100 MAS

Weidmüller Interface GmbH &amp; Co. KG

Klingenbergstraße 26

D-32758 Detmold

Germany

www.weidmueller.com

## Caractéristiques techniques

## Agréments

Agréments



ROHS	Conforme
UL File Number Search	<a href="#">Site Web UL</a>
Certificat N° (UR)	E92202

## Dimensions et poids

Profondeur	34 mm	Profondeur (pouces)	1.3386 inch
Hauteur	49 mm	Hauteur (pouces)	1.9291 inch
Largeur	34.2 mm	Largeur (pouces)	1.3465 inch
Poids net	24.9 g		

## Températures

Température limite	-40 °C ... 125 °C
--------------------	-------------------

## Conformité environnementale du produit

Statut de conformité RoHS	Conforme avec exemption
Exemption RoHS (le cas échéant/connue)	6c
REACH SVHC	Lead 7439-92-1
SCIP	fa505316-3e43-4ad0-930c-360dfdbe182a

## Classifications

ETIM 8.0	EC000438	ETIM 9.0	EC000438
ETIM 10.0	EC000438	ECLASS 14.0	27-44-02-17
ECLASS 15.0	27-44-02-17		

## Caractéristiques générales

Nombre de pôles	2	
Classe d'inflammabilité selon UL 94	V-0	
Matériau isolant	Polycarbonate	
Cycles d'enfichage	≥ 500	
Type	Mâle	
Catégorie de surtension	III	
Degré de pollution	3	
Matériau de base	Polycarbonate	
Série	ModuPlug	
Tension nominale (DIN EN 61984)	1000 V	
RTension nominale selon UL/CSA	600 V	
Tension de choc nominale (DIN EN 61984)	8 kV	
Courant nominal (DIN EN 61984)	100 A	
Courant nominal (cUR)	Section de raccordement du conducteur AWG	AWG 2
	Courant nominal	100 A
	Section de raccordement du conducteur AWG	AWG 4
	Courant nominal	100 A
	Section de raccordement du conducteur AWG	AWG 6
	Courant nominal	100 A

## HDC MHP 100 MAS

**Weidmüller Interface GmbH & Co. KG**  
 Klingenbergstraße 26  
 D-32758 Detmold  
 Germany

www.weidmueller.com

## Caractéristiques techniques

	Section de raccordement du conducteur AWG	AWG 8
	Courant nominal	100 A
Emplacements d'enchâssage nécessaires 2		

### Version

Section de raccordement du conducteur, AWG 2 AWG, max.	Type de raccordement	Raccordement vissé axial
Section de raccordement du conducteur, AWG 8 AWG, min.	Section de raccordement du conducteur, 35 mm <sup>2</sup> max.	
Section de raccordement du conducteur, 10 mm <sup>2</sup> min.		

### Contact puissance

Sections de raccordement, contact de puissance, max.	35 mm <sup>2</sup>	
Sections de raccordement, contact de puissance, min.	10 mm <sup>2</sup>	
Couple de serrage, max. selon le diamètre du câble	Section de raccordement du conducteur, min.	10 mm <sup>2</sup>
	Section de raccordement du conducteur, max.	16 mm <sup>2</sup>
	Couple de serrage, max.	6 Nm
	Section de raccordement du conducteur, max.	25 mm <sup>2</sup>
	Couple de serrage, max.	7 Nm
	Section de raccordement du conducteur, max.	35 mm <sup>2</sup>
Longueur de dénudage selon le diamètre du câble	Couple de serrage, max.	8 Nm
	Diamètre du câble, max.	9 mm
	Longueur de dénudage	14.00 mm
	Diamètre du câble, max.	11.5 mm
	Longueur de dénudage	16.00 mm

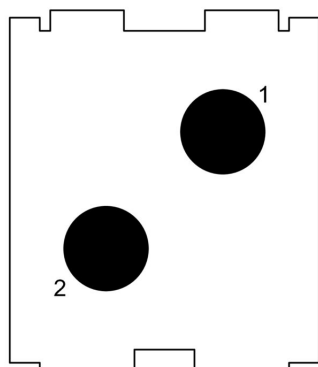
## HDC MHP 100 MAS

**Weidmüller Interface GmbH & Co. KG**  
Klingenbergstraße 26  
D-32758 Detmold  
Germany

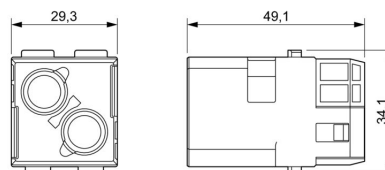
### Dessins

[www.weidmueller.com](http://www.weidmueller.com)

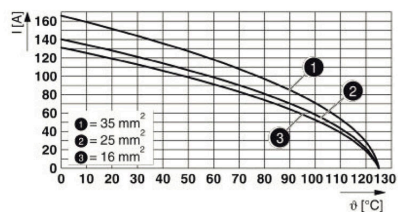
#### Dessin



#### Dessin



#### Courbe de dérating



## HDC MHP 100 MAS

**Weidmüller Interface GmbH & Co. KG**  
 Klingenbergstraße 26  
 D-32758 Detmold  
 Germany

## Accessoires

www.weidmueller.com

## Norme



## Simple

Le cadre coulissant innovant dispose de deux positions d'encliquetage pour l'ouverture et la fermeture. Cela permet le montage du module simple et sans outils.

## Informations générales de commande

Type	HDC MF 6B AB	Version
Référence	<a href="#">1428920000</a>	Cadre
GTIN (EAN)	4050118233414	
Qté.	1 ST	
Type	HDC MF 6B BA	Version
Référence	<a href="#">1428940000</a>	Cadre
GTIN (EAN)	4050118233353	
Qté.	1 ST	
Type	HDC MF 10B AC	Version
Référence	<a href="#">1428960000</a>	Cadre
GTIN (EAN)	4050118233223	
Qté.	1 ST	
Type	HDC MF 10B CA	Version
Référence	<a href="#">1428980000</a>	Cadre
GTIN (EAN)	4050118233278	
Qté.	1 ST	
Type	HDC MF 16B AD	Version
Référence	<a href="#">1429010000</a>	Cadre
GTIN (EAN)	4050118233315	
Qté.	1 ST	
Type	HDC MF 16B DA	Version
Référence	<a href="#">1429030000</a>	Cadre
GTIN (EAN)	4050118233407	
Qté.	1 ST	
Type	HDC MF 24B AF	Version
Référence	<a href="#">1429050000</a>	Cadre
GTIN (EAN)	4050118233285	
Qté.	1 ST	
Type	HDC MF 24B FA	Version
Référence	<a href="#">1429070000</a>	Cadre
GTIN (EAN)	4050118233520	
Qté.	1 ST	

## HDC MHP 100 MAS

**Weidmüller Interface GmbH & Co. KG**  
 Klingenbergstraße 26  
 D-32758 Detmold  
 Germany

www.weidmueller.com

## Accessoires

## Avec longue goupille



## Simple

Le cadre coulissant innovant dispose de deux positions d'encliquetage pour l'ouverture et la fermeture. Cela permet le montage du module simple et sans outils.

## Informations générales de commande

Type	HDC MFGL 10B AC	Version
Référence	<a href="#">2736990000</a>	Cadre
GTIN (EAN)	4050118823042	
Qté.	1 ST	
Type	HDC MFGL 6B AB	Version
Référence	<a href="#">2736970000</a>	Cadre
GTIN (EAN)	4050118823035	
Qté.	1 ST	
Type	HDC MFGL 24B FA	Version
Référence	<a href="#">2737040000</a>	Cadre
GTIN (EAN)	4050118823097	
Qté.	1 ST	

## Avec petit repère



## Simple

Le cadre coulissant innovant dispose de deux positions d'encliquetage pour l'ouverture et la fermeture. Cela permet le montage du module simple et sans outils.

## Informations générales de commande

Type	HDC MFGS 16B DA	Version
Référence	<a href="#">2736940000</a>	Cadre
GTIN (EAN)	4050118823004	
Qté.	1 ST	
Type	HDC MFGS 24B AF	Version
Référence	<a href="#">2736950000</a>	Cadre
GTIN (EAN)	4050118823011	
Qté.	1 ST	

## HDC MHP 100 MAS

**Weidmüller Interface GmbH & Co. KG**  
 Klingenbergstraße 26  
 D-32758 Detmold  
 Germany

www.weidmueller.com

## Accessoires

## Avec longue goupille



## Simple

Le cadre coulissant innovant dispose de deux positions d'encliquetage pour l'ouverture et la fermeture. Cela permet le montage du module simple et sans outils.

## Informations générales de commande

Type	HDC MFGL 16B DA	Version	
Référence	<a href="#">2737020000</a>	Cadre	
GTIN (EAN)	4050118823073		
Qté.	1 ST		

## Avec petit repère



## Simple

Le cadre coulissant innovant dispose de deux positions d'encliquetage pour l'ouverture et la fermeture. Cela permet le montage du module simple et sans outils.

## Informations générales de commande

Type	HDC MFGL 16B AD	Version	
Référence	<a href="#">2736930000</a>	Cadre	
GTIN (EAN)	4050118822298		
Qté.	1 ST		

## Avec longue goupille



## Simple

Le cadre coulissant innovant dispose de deux positions d'encliquetage pour l'ouverture et la fermeture. Cela permet le montage du module simple et sans outils.

## Informations générales de commande

Type	HDC MFGL 16B AD	Version	
Référence	<a href="#">2737010000</a>	Cadre	
GTIN (EAN)	4050118823066		
Qté.	1 ST		

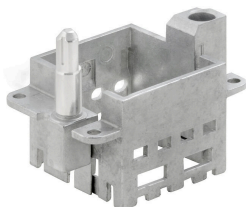
## HDC MHP 100 MAS

**Weidmüller Interface GmbH & Co. KG**  
 Klingenbergstraße 26  
 D-32758 Detmold  
 Germany

www.weidmueller.com

## Accessoires

## Avec petit repère



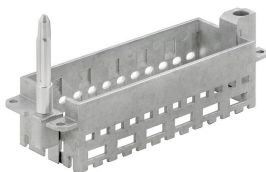
## Simple

Le cadre coulissant innovant dispose de deux positions d'encliquetage pour l'ouverture et la fermeture. Cela permet le montage du module simple et sans outils.

## Informations générales de commande

Type	HDC MFGS 6B AB	Version
Référence	<a href="#">2736890000</a>	Cadre
GTIN (EAN)	4050118822250	
Qté.	1 ST	
Type	HDC MFGS 24B FA	Version
Référence	<a href="#">2736960000</a>	Cadre
GTIN (EAN)	4050118823028	
Qté.	1 ST	
Type	HDC MFGS 10B AC	Version
Référence	<a href="#">2736910000</a>	Cadre
GTIN (EAN)	4050118822274	
Qté.	1 ST	

## Avec longue goupille



## Simple

Le cadre coulissant innovant dispose de deux positions d'encliquetage pour l'ouverture et la fermeture. Cela permet le montage du module simple et sans outils.

## Informations générales de commande

Type	HDC MFGL 24B AF	Version
Référence	<a href="#">2737030000</a>	Cadre
GTIN (EAN)	4050118823080	
Qté.	1 ST	
Type	HDC MFGL 10B CA	Version
Référence	<a href="#">2737000000</a>	Cadre
GTIN (EAN)	4050118823059	
Qté.	1 ST	

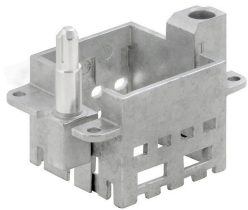
## HDC MHP 100 MAS

**Weidmüller Interface GmbH & Co. KG**  
 Klingenbergstraße 26  
 D-32758 Detmold  
 Germany

www.weidmueller.com

## Accessoires

### Avec petit repère



#### Simple

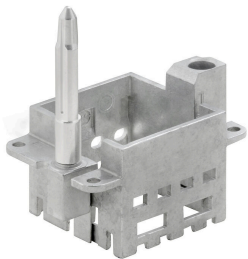
Le cadre coulissant innovant dispose de deux positions d'encliquetage pour l'ouverture et la fermeture. Cela permet le montage du module simple et sans outils.

### Informations générales de commande

Type	HDC MFGS 6B BA	Version
Référence	<a href="#">2736900000</a>	Cadre
GTIN (EAN)	4050118822267	
Qté.	1 ST	

Type	HDC MFGS 10B CA	Version
Référence	<a href="#">2736920000</a>	Cadre
GTIN (EAN)	4050118822281	
Qté.	1 ST	

### Avec longue goupille



#### Simple

Le cadre coulissant innovant dispose de deux positions d'encliquetage pour l'ouverture et la fermeture. Cela permet le montage du module simple et sans outils.

### Informations générales de commande

Type	HDC MFGL 6B BA	Version
Référence	<a href="#">2736980000</a>	Cadre
GTIN (EAN)	4050118822908	
Qté.	1 ST	

## HDC MHP 100 MAS

**Weidmüller Interface GmbH & Co. KG**  
Klingenbergstraße 26  
D-32758 Detmold  
Germany

## Pièces opposées

[www.weidmueller.com](http://www.weidmueller.com)

### Modules électriques



#### Souple

Les quatre tailles de modules permettent des solutions de branchement individuelles qui gagnent une place considérable. Le plus petit pas se traduit en outre par une conception optimisée.

### Informations générales de commande

Type	HDC MHP 100 FAS	Version
Référence	<a href="#">2748290000</a>	Module d'alimentation, 1000 V, 100 A, Nombre de pôles: 2,
GTIN (EAN)	4050118891126	Raccordement vissé axial, Femelle, Emplacements d'enfichage
Qté.	2 ST	nécessaires: 2