

HDC MHP 200 PE FAS

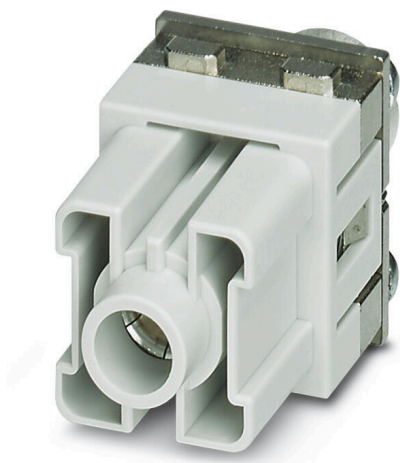
Weidmüller Interface GmbH & Co. KG

Klingenbergstraße 26

D-32758 Detmold

Germany

www.weidmueller.com



Souple

Les quatre tailles de modules permettent des solutions de branchement individuelles qui gagnent une place considérable. Le plus petit pas se traduit en outre par une conception optimisée.

Informations générales de commande

Version	Module d'alimentation, 1000 V, 200 A, Nombre de pôles: 1, Raccordement vissé axial, Femelle, Emplacements d'enfichage nécessaires: 2
Référence	2748270000
Type	HDC MHP 200 PE FAS
GTIN (EAN)	4050118891041
Qté.	2 Pièce

HDC MHP 200 PE FAS

Weidmüller Interface GmbH & Co. KG
Klingenbergstraße 26
D-32758 Detmold
Germany

www.weidmueller.com

Caractéristiques techniques

Agréments

Agréments



ROHS	Conforme
UL File Number Search	Site Web UL
Certificat N° (UR)	E92202
Certificat N° (cURus)	E310075

Dimensions et poids

Profondeur	34.2 mm	Profondeur (pouces)	1.3465 inch
Hauteur	60 mm	Hauteur (pouces)	2.3622 inch
Largeur	34.2 mm	Largeur (pouces)	1.3465 inch
Poids net	13.8 g		

Températures

Température limite -40 °C ... 125 °C

Conformité environnementale du produit

Statut de conformité RoHS	Conforme avec exemption
Exemption RoHS (le cas échéant/connue)	6a, 6c
REACH SVHC	Lead 7439-92-1
SCIP	fa505316-3e43-4ad0-930c-360dfdbe182a

Classifications

ETIM 8.0	EC000438	ETIM 9.0	EC000438
ETIM 10.0	EC000438	ECLASS 14.0	27-44-02-17
ECLASS 15.0	27-44-02-17		

Caractéristiques générales

Nombre de pôles	1	Classe d'inflammabilité selon UL 94	V-0
Cycles d'enfichage	≥ 500	Type	Femelle
Degré de pollution	3	Matériau de base	Polycarbonate
Tension nominale (DIN EN 61984)	1000 V	Tension de choc nominale (DIN EN 61984)	8 kV
Courant nominal (DIN EN 61984)	200 A	Emplacements d'enfichage nécessaires	2

Version

Type de raccordement	Raccordement vissé axial	Section de raccordement du conducteur, 70 mm ² max.
Section de raccordement du conducteur, 6 mm ² min.		

Contact puissance

Sections de raccordement, contact de puissance, max.	70 mm ²
Sections de raccordement, contact de puissance, min.	6 mm ²

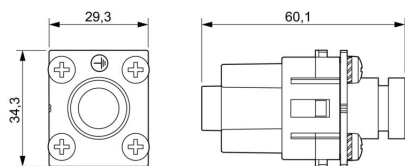
Date de création 27.02.2026 05:57:43 MEZ

Niveau du catalogue / Dessins

Caractéristiques techniques

Couple de serrage, max. selon le diamètre du câble	Section de raccordement du conducteur, min.	25 mm ²
	Section de raccordement du conducteur, max.	70 mm ²
	Couple de serrage, max.	8 Nm
	Section de raccordement du conducteur, max.	50 mm ²
	Couple de serrage, max.	9 Nm
	Section de raccordement du conducteur, max.	70 mm ²
Longueur de dénudage selon le diamètre du câble	Couple de serrage, max.	10 Nm
	Diamètre du câble, max.	12 mm
	Longueur de dénudage	15.00 mm
	Diamètre du câble, max.	16 mm
	Longueur de dénudage	19.00 mm

Dessins



HDC MHP 200 PE FAS

Weidmüller Interface GmbH & Co. KG
 Klingenbergstraße 26
 D-32758 Detmold
 Germany

Accessoires

www.weidmueller.com

Norme



Informations générales de commande

Type	HDC MF 6B AB	Version
Référence	1428920000	Frame
GTIN (EAN)	4050118233414	
Qté.	1 ST	
Type	HDC MF 6B BA	Version
Référence	1428940000	Frame
GTIN (EAN)	4050118233353	
Qté.	1 ST	
Type	HDC MF 10B AC	Version
Référence	1428960000	Frame
GTIN (EAN)	4050118233223	
Qté.	1 ST	
Type	HDC MF 10B CA	Version
Référence	1428980000	Frame
GTIN (EAN)	4050118233278	
Qté.	1 ST	
Type	HDC MF 16B AD	Version
Référence	1429010000	Frame
GTIN (EAN)	4050118233315	
Qté.	1 ST	
Type	HDC MF 16B DA	Version
Référence	1429030000	Frame
GTIN (EAN)	4050118233407	
Qté.	1 ST	
Type	HDC MF 24B AF	Version
Référence	1429050000	Frame
GTIN (EAN)	4050118233285	
Qté.	1 ST	
Type	HDC MF 24B FA	Version
Référence	1429070000	Frame
GTIN (EAN)	4050118233520	
Qté.	1 ST	

HDC MHP 200 PE FAS

Weidmüller Interface GmbH & Co. KG
 Klingenbergstraße 26
 D-32758 Detmold
 Germany

www.weidmueller.com

Accessoires

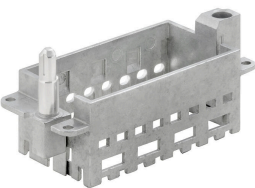
Avec longue goupille



Informations générales de commande

Type	HDC MFGL 10B AC	Version	
Référence	2736990000	Frame	
GTIN (EAN)	4050118823042		
Qté.	1 ST		
Type	HDC MFGL 6B AB	Version	
Référence	2736970000	Frame	
GTIN (EAN)	4050118823035		
Qté.	1 ST		
Type	HDC MFGL 24B FA	Version	
Référence	2737040000	Frame	
GTIN (EAN)	4050118823097		
Qté.	1 ST		

Avec petit repère



Informations générales de commande

Type	HDC MFGS 16B DA	Version	
Référence	2736940000	Frame	
GTIN (EAN)	4050118823004		
Qté.	1 ST		
Type	HDC MFGS 24B AF	Version	
Référence	2736950000	Frame	
GTIN (EAN)	4050118823011		
Qté.	1 ST		

HDC MHP 200 PE FAS

Weidmüller Interface GmbH & Co. KG
Klingenbergstraße 26
D-32758 Detmold
Germany

www.weidmueller.com

Accessoires

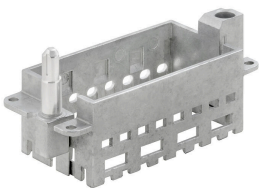
Avec longue goupille



Informations générales de commande

Type	HDC MFGL 16B DA	Version
Référence	2737020000	Frame
GTIN (EAN)	4050118823073	
Qté.	1 ST	

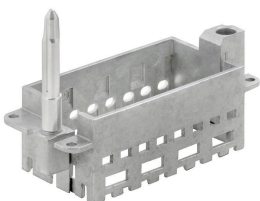
Avec petit repère



Informations générales de commande

Type	HDC MFGL 16B AD	Version
Référence	2736930000	Frame
GTIN (EAN)	4050118822298	
Qté.	1 ST	

Avec longue goupille



Informations générales de commande

Type	HDC MFGL 16B AD	Version
Référence	2737010000	Frame
GTIN (EAN)	4050118823066	
Qté.	1 ST	

HDC MHP 200 PE FAS

Weidmüller Interface GmbH & Co. KG
 Klingenbergstraße 26
 D-32758 Detmold
 Germany

www.weidmueller.com

Accessoires

Avec petit repère



Informations générales de commande

Type	HDC MFGS 6B AB	Version
Référence	2736890000	Frame
GTIN (EAN)	4050118822250	
Qté.	1 ST	
Type	HDC MFGS 24B FA	Version
Référence	2736960000	Frame
GTIN (EAN)	4050118823028	
Qté.	1 ST	
Type	HDC MFGS 10B AC	Version
Référence	2736910000	Frame
GTIN (EAN)	4050118822274	
Qté.	1 ST	

Avec longue goupille



Informations générales de commande

Type	HDC MFGL 24B AF	Version
Référence	2737030000	Frame
GTIN (EAN)	4050118823080	
Qté.	1 ST	
Type	HDC MFGL 10B CA	Version
Référence	2737000000	Frame
GTIN (EAN)	4050118823059	
Qté.	1 ST	

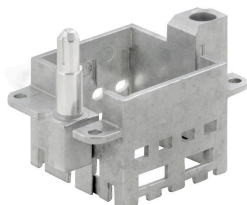
HDC MHP 200 PE FAS

Weidmüller Interface GmbH & Co. KG
Klingenbergstraße 26
D-32758 Detmold
Germany

www.weidmueller.com

Accessoires

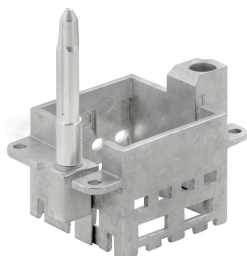
Avec petit repère



Informations générales de commande

Type	HDC MFGS 6B BA	Version	
Référence	2736900000	Frame	
GTIN (EAN)	4050118822267		
Qté.	1 ST		
Type	HDC MFGS 10B CA	Version	
Référence	2736920000	Frame	
GTIN (EAN)	4050118822281		
Qté.	1 ST		

Avec longue goupille



Informations générales de commande

Type	HDC MFGL 6B BA	Version	
Référence	2736980000	Frame	
GTIN (EAN)	4050118822908		
Qté.	1 ST		

Pièces opposées

Modules électriques



Souple

Les quatre tailles de modules permettent des solutions de branchement individuelles qui gagnent une place considérable. Le plus petit pas se traduit en outre par une conception optimisée.

Informations générales de commande

Type	HDC MHP 200 PE MAS	Version
Référence	2748260000	Module d'alimentation, 1000 V, 200 A, Nombre de pôles: 1,
GTIN (EAN)	4050118890891	Raccordement vissé axial, Mâle, Emplacements d'enfichage
Qté.	2 ST	nécessaires: 2