

HDC MHP 200 PE FAS

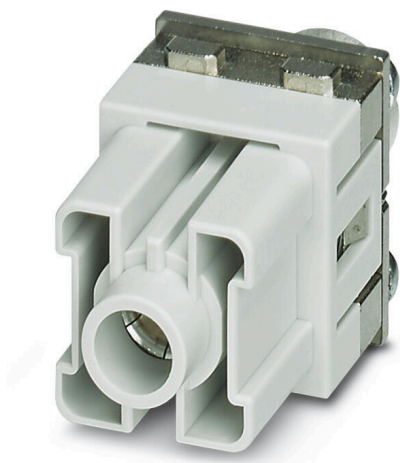
Weidmüller Interface GmbH & Co. KG

Klingenbergstraße 26

D-32758 Detmold

Germany

www.weidmueller.com



Souple

Les quatre tailles de modules permettent des solutions de branchement individuelles qui gagnent une place considérable. Le plus petit pas se traduit en outre par une conception optimisée.

Informations générales de commande

| | |
|------------|--|
| Version | Module d'alimentation, 1000 V, 200 A, Nombre de pôles: 1, Raccordement vissé axial, Femelle, Emplacements d'enfichage nécessaires: 2 |
| Référence | 2748270000 |
| Type | HDC MHP 200 PE FAS |
| GTIN (EAN) | 4050118891041 |
| Qté. | 2 Pièce |

HDC MHP 200 PE FAS

Weidmüller Interface GmbH & Co. KG
Klingenbergstraße 26
D-32758 Detmold
Germany

www.weidmueller.com

Caractéristiques techniques

Agréments

Agréments



| | |
|-----------------------|-----------------------------|
| ROHS | Conforme |
| UL File Number Search | Site Web UL |
| Certificat N° (UR) | E92202 |
| Certificat N° (cURus) | E310075 |

Dimensions et poids

| | | | |
|------------|---------|---------------------|-------------|
| Profondeur | 34.2 mm | Profondeur (pouces) | 1.3465 inch |
| Hauteur | 60 mm | Hauteur (pouces) | 2.3622 inch |
| Largeur | 34.2 mm | Largeur (pouces) | 1.3465 inch |
| Poids net | 13.8 g | | |

Températures

Température limite -40 °C ... 125 °C

Conformité environnementale du produit

| | |
|--|--------------------------------------|
| Statut de conformité RoHS | Conforme avec exemption |
| Exemption RoHS (le cas échéant/connue) | 6a, 6c |
| REACH SVHC | Lead 7439-92-1 |
| SCIP | fa505316-3e43-4ad0-930c-360dfdbe182a |

Classifications

| | | | |
|-------------|-------------|-------------|-------------|
| ETIM 8.0 | EC000438 | ETIM 9.0 | EC000438 |
| ETIM 10.0 | EC000438 | ECLASS 14.0 | 27-44-02-17 |
| ECLASS 15.0 | 27-44-02-17 | | |

Caractéristiques générales

| | | | |
|---------------------------------|--------|---|---------------|
| Nombre de pôles | 1 | Classe d'inflammabilité selon UL 94 | V-0 |
| Cycles d'enfichage | ≥ 500 | Type | Femelle |
| Degré de pollution | 3 | Matériau de base | Polycarbonate |
| Tension nominale (DIN EN 61984) | 1000 V | Tension de choc nominale (DIN EN 61984) | 8 kV |
| Courant nominal (DIN EN 61984) | 200 A | Emplacements d'enfichage nécessaires | 2 |

Version

| | | |
|---|--------------------------|--|
| Type de raccordement | Raccordement vissé axial | Section de raccordement du conducteur, 70 mm ² max. |
| Section de raccordement du conducteur, 6 mm ² min. | | |

Contact puissance

| | |
|--|--------------------|
| Sections de raccordement, contact de puissance, max. | 70 mm ² |
| Sections de raccordement, contact de puissance, min. | 6 mm ² |

Date de création 27.06.2026 07:36:52 MEZ

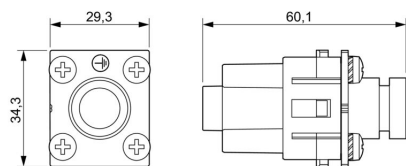
Niveau du catalogue / Dessins

Caractéristiques techniques

| | | |
|--|---|--------------------|
| Couple de serrage, max. selon le diamètre du câble | Section de raccordement du conducteur, min. | 25 mm ² |
| | Section de raccordement du conducteur, max. | 70 mm ² |
| | Couple de serrage, max. | 8 Nm |
| | Section de raccordement du conducteur, max. | 50 mm ² |
| | Couple de serrage, max. | 9 Nm |
| | Section de raccordement du conducteur, max. | 70 mm ² |
| Longueur de dénudage selon le diamètre du câble | Couple de serrage, max. | 10 Nm |
| | Diamètre du câble, max. | 12 mm |
| | Longueur de dénudage | 15.00 mm |
| | Diamètre du câble, max. | 16 mm |
| | Longueur de dénudage | 19.00 mm |

Dessins

Dessin



HDC MHP 200 PE FAS

Weidmüller Interface GmbH & Co. KG
 Klingenbergstraße 26
 D-32758 Detmold
 Germany

Accessoires

www.weidmueller.com

Norme



Simple

Le cadre coulissant innovant dispose de deux positions d'encliquetage pour l'ouverture et la fermeture. Cela permet le montage du module simple et sans outils.

Informations générales de commande

| | | |
|------------|----------------------------|---------|
| Type | HDC MF 6B AB | Version |
| Référence | 1428920000 | Cadre |
| GTIN (EAN) | 4050118233414 | |
| Qté. | 1 ST | |
| Type | HDC MF 6B BA | Version |
| Référence | 1428940000 | Cadre |
| GTIN (EAN) | 4050118233353 | |
| Qté. | 1 ST | |
| Type | HDC MF 10B AC | Version |
| Référence | 1428960000 | Cadre |
| GTIN (EAN) | 4050118233223 | |
| Qté. | 1 ST | |
| Type | HDC MF 10B CA | Version |
| Référence | 1428980000 | Cadre |
| GTIN (EAN) | 4050118233278 | |
| Qté. | 1 ST | |
| Type | HDC MF 16B AD | Version |
| Référence | 1429010000 | Cadre |
| GTIN (EAN) | 4050118233315 | |
| Qté. | 1 ST | |
| Type | HDC MF 16B DA | Version |
| Référence | 1429030000 | Cadre |
| GTIN (EAN) | 4050118233407 | |
| Qté. | 1 ST | |
| Type | HDC MF 24B AF | Version |
| Référence | 1429050000 | Cadre |
| GTIN (EAN) | 4050118233285 | |
| Qté. | 1 ST | |
| Type | HDC MF 24B FA | Version |
| Référence | 1429070000 | Cadre |
| GTIN (EAN) | 4050118233520 | |
| Qté. | 1 ST | |

HDC MHP 200 PE FAS

Weidmüller Interface GmbH & Co. KG
 Klingenbergstraße 26
 D-32758 Detmold
 Germany

www.weidmueller.com

Accessoires

Avec longue goupille



Simple

Le cadre coulissant innovant dispose de deux positions d'encliquetage pour l'ouverture et la fermeture. Cela permet le montage du module simple et sans outils.

Informations générales de commande

| | | |
|------------|----------------------------|---------|
| Type | HDC MFGL 10B AC | Version |
| Référence | 2736990000 | Cadre |
| GTIN (EAN) | 4050118823042 | |
| Qté. | 1 ST | |
| Type | HDC MFGL 6B AB | Version |
| Référence | 2736970000 | Cadre |
| GTIN (EAN) | 4050118823035 | |
| Qté. | 1 ST | |
| Type | HDC MFGL 24B FA | Version |
| Référence | 2737040000 | Cadre |
| GTIN (EAN) | 4050118823097 | |
| Qté. | 1 ST | |

Avec petit repère



Simple

Le cadre coulissant innovant dispose de deux positions d'encliquetage pour l'ouverture et la fermeture. Cela permet le montage du module simple et sans outils.

Informations générales de commande

| | | |
|------------|----------------------------|---------|
| Type | HDC MFGS 16B DA | Version |
| Référence | 2736940000 | Cadre |
| GTIN (EAN) | 4050118823004 | |
| Qté. | 1 ST | |
| Type | HDC MFGS 24B AF | Version |
| Référence | 2736950000 | Cadre |
| GTIN (EAN) | 4050118823011 | |
| Qté. | 1 ST | |

HDC MHP 200 PE FAS

Weidmüller Interface GmbH & Co. KG
 Klingenbergstraße 26
 D-32758 Detmold
 Germany

www.weidmueller.com

Accessoires

Avec longue goupille



Simple

Le cadre coulissant innovant dispose de deux positions d'encliquetage pour l'ouverture et la fermeture. Cela permet le montage du module simple et sans outils.

Informations générales de commande

| | | | |
|------------|----------------------------|---------|--|
| Type | HDC MFGL 16B DA | Version | |
| Référence | 2737020000 | Cadre | |
| GTIN (EAN) | 4050118823073 | | |
| Qté. | 1 ST | | |

Avec petit repère



Simple

Le cadre coulissant innovant dispose de deux positions d'encliquetage pour l'ouverture et la fermeture. Cela permet le montage du module simple et sans outils.

Informations générales de commande

| | | | |
|------------|----------------------------|---------|--|
| Type | HDC MFGL 16B AD | Version | |
| Référence | 2736930000 | Cadre | |
| GTIN (EAN) | 4050118822298 | | |
| Qté. | 1 ST | | |

Avec longue goupille



Simple

Le cadre coulissant innovant dispose de deux positions d'encliquetage pour l'ouverture et la fermeture. Cela permet le montage du module simple et sans outils.

Informations générales de commande

| | | | |
|------------|----------------------------|---------|--|
| Type | HDC MFGL 16B AD | Version | |
| Référence | 2737010000 | Cadre | |
| GTIN (EAN) | 4050118823066 | | |
| Qté. | 1 ST | | |

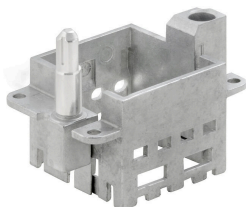
HDC MHP 200 PE FAS

Weidmüller Interface GmbH & Co. KG
 Klingenbergstraße 26
 D-32758 Detmold
 Germany

www.weidmueller.com

Accessoires

Avec petit repère



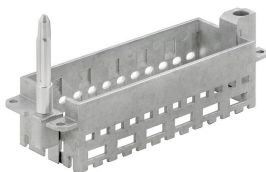
Simple

Le cadre coulissant innovant dispose de deux positions d'encliquetage pour l'ouverture et la fermeture. Cela permet le montage du module simple et sans outils.

Informations générales de commande

| | | |
|------------|----------------------------|---------|
| Type | HDC MFGS 6B AB | Version |
| Référence | 2736890000 | Cadre |
| GTIN (EAN) | 4050118822250 | |
| Qté. | 1 ST | |
| Type | HDC MFGS 24B FA | Version |
| Référence | 2736960000 | Cadre |
| GTIN (EAN) | 4050118823028 | |
| Qté. | 1 ST | |
| Type | HDC MFGS 10B AC | Version |
| Référence | 2736910000 | Cadre |
| GTIN (EAN) | 4050118822274 | |
| Qté. | 1 ST | |

Avec longue goupille



Simple

Le cadre coulissant innovant dispose de deux positions d'encliquetage pour l'ouverture et la fermeture. Cela permet le montage du module simple et sans outils.

Informations générales de commande

| | | |
|------------|----------------------------|---------|
| Type | HDC MFGL 24B AF | Version |
| Référence | 2737030000 | Cadre |
| GTIN (EAN) | 4050118823080 | |
| Qté. | 1 ST | |
| Type | HDC MFGL 10B CA | Version |
| Référence | 2737000000 | Cadre |
| GTIN (EAN) | 4050118823059 | |
| Qté. | 1 ST | |

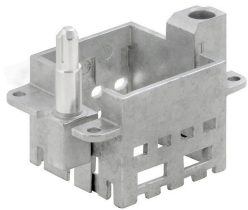
HDC MHP 200 PE FAS

Weidmüller Interface GmbH & Co. KG
 Klingenbergstraße 26
 D-32758 Detmold
 Germany

www.weidmueller.com

Accessoires

Avec petit repère



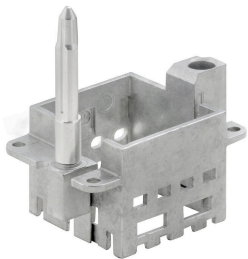
Simple

Le cadre coulissant innovant dispose de deux positions d'encliquetage pour l'ouverture et la fermeture. Cela permet le montage du module simple et sans outils.

Informations générales de commande

| | | |
|------------|----------------------------|---------|
| Type | HDC MFGS 6B BA | Version |
| Référence | 2736900000 | Cadre |
| GTIN (EAN) | 4050118822267 | |
| Qté. | 1 ST | |
| Type | HDC MFGS 10B CA | Version |
| Référence | 2736920000 | Cadre |
| GTIN (EAN) | 4050118822281 | |
| Qté. | 1 ST | |

Avec longue goupille



Simple

Le cadre coulissant innovant dispose de deux positions d'encliquetage pour l'ouverture et la fermeture. Cela permet le montage du module simple et sans outils.

Informations générales de commande

| | | |
|------------|----------------------------|---------|
| Type | HDC MFGL 6B BA | Version |
| Référence | 2736980000 | Cadre |
| GTIN (EAN) | 4050118822908 | |
| Qté. | 1 ST | |

HDC MHP 200 PE FAS

Weidmüller Interface GmbH & Co. KG
Klingenbergstraße 26
D-32758 Detmold
Germany

Pièces opposées

www.weidmueller.com

Modules électriques



Souple

Les quatre tailles de modules permettent des solutions de branchement individuelles qui gagnent une place considérable. Le plus petit pas se traduit en outre par une conception optimisée.

Informations générales de commande

| | | |
|------------|----------------------------|---|
| Type | HDC MHP 200 PE MAS | Version |
| Référence | 2748260000 | Module d'alimentation, 1000 V, 200 A, Nombre de pôles: 1, |
| GTIN (EAN) | 4050118890891 | Raccordement vissé axial, Mâle, Emplacements d'enfichage |
| Qté. | 2 ST | nécessaires: 2 |