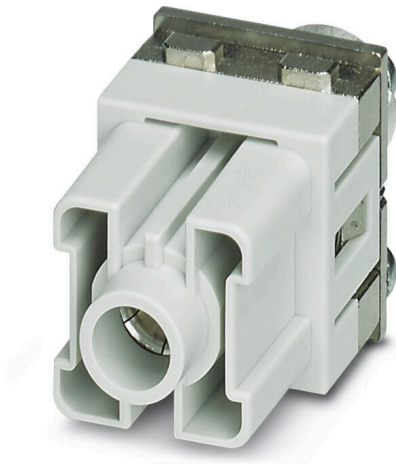


HDC MHP 200 PE FAS

Weidmüller Interface GmbH & Co. KG
Klingenbergstraße 26
D-32758 Detmold
Germany

www.weidmueller.com



Souple

Les quatre tailles de modules permettent des solutions de branchement individuelles qui gagnent une place considérable. Le plus petit pas se traduit en outre par une conception optimisée.

Informations générales de commande

Version	Module d'alimentation, 1000 V, 200 A, Nombre de pôles: 1, Raccordement vissé axial, Femelle, Emplacements d'enfichage nécessaires: 2
Référence	2748270000
Type	HDC MHP 200 PE FAS
GTIN (EAN)	4050118891041
Qté.	2 Pièce

HDC MHP 200 PE FAS

Weidmüller Interface GmbH & Co. KG

Klingenbergstraße 26

D-32758 Detmold

Germany

www.weidmueller.com

Caractéristiques techniques

Agréments

Agréments



ROHS	Conforme
UL File Number Search	Site Web UL
Certificat N° (UR)	E92202
Certificat N° (cURus)	E310075

Dimensions et poids

Profondeur	34.2 mm	Profondeur (pouces)	1.3465 inch
Hauteur	60 mm	Hauteur (pouces)	2.3622 inch
Largeur	34.2 mm	Largeur (pouces)	1.3465 inch
Poids net	13.8 g		

Températures

Température limite -40 °C ... 125 °C

Conformité environnementale du produit

Statut de conformité RoHS	Conforme avec exemption
Exemption RoHS (le cas échéant/connue)	6a, 6c
REACH SVHC	Lead 7439-92-1
SCIP	fa505316-3e43-4ad0-930c-360dfdbe182a

Classifications

ETIM 8.0	EC000438	ETIM 9.0	EC000438
ETIM 10.0	EC000438	ECLASS 14.0	27-44-02-17
ECLASS 15.0	27-44-02-17		

Caractéristiques générales

Nombre de pôles	1	Classe d'inflammabilité selon UL 94	V-0
Cycles d'enfichage	≥ 500	Type	Femelle
Degré de pollution	3	Matériau de base	Polycarbonate
Tension nominale (DIN EN 61984)	1000 V	Tension de choc nominale (DIN EN 61984)	8 kV
Courant nominal (DIN EN 61984)	200 A	Emplacements d'enfichage nécessaires	2

Version

Type de raccordement	Raccordement vissé axial	Section de raccordement du conducteur, 70 mm ² max.
Section de raccordement du conducteur, 6 mm ² min.		

Contact puissance

Sections de raccordement, contact de puissance, max.	70 mm ²
Sections de raccordement, contact de puissance, min.	6 mm ²

Date de création 04.07.2026 09:07:43 MEZ

Niveau du catalogue / Dessins

Caractéristiques techniques

Couple de serrage, max. selon le diamètre du câble	Section de raccordement du conducteur, min.	25 mm ²
	Section de raccordement du conducteur, max.	70 mm ²
	Couple de serrage, max.	8 Nm
	Section de raccordement du conducteur, max.	50 mm ²
	Couple de serrage, max.	9 Nm
	Section de raccordement du conducteur, max.	70 mm ²
Longueur de dénudage selon le diamètre du câble	Couple de serrage, max.	10 Nm
	Diamètre du câble, max.	12 mm
	Longueur de dénudage	15.00 mm
	Diamètre du câble, max.	16 mm
	Longueur de dénudage	19.00 mm

Dessins

Dessin

