

## HDC MHP 200 FAS

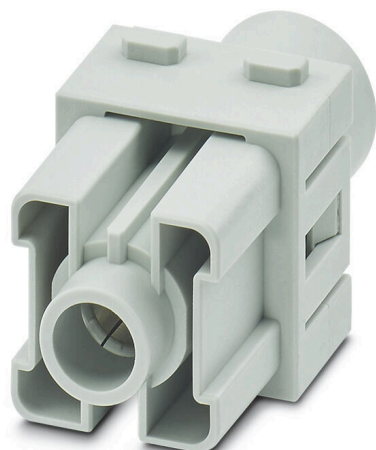
**Weidmüller Interface GmbH & Co. KG**

Klingenbergstraße 26

D-32758 Detmold

Germany

[www.weidmueller.com](http://www.weidmueller.com)



### Souple

Les quatre tailles de modules permettent des solutions de branchement individuelles qui gagnent une place considérable. Le plus petit pas se traduit en outre par une conception optimisée.

### Informations générales de commande

Version	Module d'alimentation, 1000 V, 200 A, Nombre de pôles: 1, Raccordement vissé axial, Femelle, Emplacements d'enfichage nécessaires: 2
Référence	<a href="#">2748250000</a>
Type	HDC MHP 200 FAS
GTIN (EAN)	4050118891133
Qté.	2 Pièce

## HDC MHP 200 FAS

Weidmüller Interface GmbH & Co. KG  
Klingenbergstraße 26  
D-32758 Detmold  
Germany

## Caractéristiques techniques

www.weidmueller.com

## Agréments

Agréments



ROHS	Conforme
UL File Number Search	<a href="#">Site Web UL</a>
Certificat N° (UR)	E92202
Certificat N° (cURus)	E310075

## Dimensions et poids

Profondeur	34.2 mm	Profondeur (pouces)	1.3465 inch
Hauteur	60 mm	Hauteur (pouces)	2.3622 inch
Largeur	34.2 mm	Largeur (pouces)	1.3465 inch
Poids net	13.75 g		

## Températures

Température limite -40 °C ... 125 °C

## Conformité environnementale du produit

Statut de conformité RoHS	Conforme avec exemption
Exemption RoHS (le cas échéant/connue)	6c
REACH SVHC	Lead 7439-92-1
SCIP	fa505316-3e43-4ad0-930c-360dfdbe182a

## Caractéristiques du raccordement PE

Type de raccordement PE Raccordement vissé par cadre support

## Classifications

ETIM 8.0	EC000438	ETIM 9.0	EC000438
ETIM 10.0	EC000438	ECLASS 14.0	27-44-02-17
ECLASS 15.0	27-44-02-17		

## Caractéristiques générales

Nombre de pôles	1	Classe d'inflammabilité selon UL 94	V-0
Cycles d'enfichage	≥ 500	Type	Femelle
Catégorie de surtension	III	Degré de pollution	3
Matériau de base	Polycarbonate	Série	ModuPlug
Tension nominale (DIN EN 61984)	1000 V	RTension nominale selon UL/CSA	600 V
Tension de choc nominale (DIN EN 61984)	8 kV	Courant nominal (DIN EN 61984)	200 A
Emplacements d'enfichage nécessaires	2		

## HDC MHP 200 FAS

**Weidmüller Interface GmbH & Co. KG**  
 Klingenbergstraße 26  
 D-32758 Detmold  
 Germany

[www.weidmueller.com](http://www.weidmueller.com)

## Caractéristiques techniques

### Version

Type de raccordement	Raccordement vissé axial	Section de raccordement du conducteur, 70 mm <sup>2</sup> max.
Section de raccordement du conducteur, 25 mm <sup>2</sup> min.		

### Contact puissance

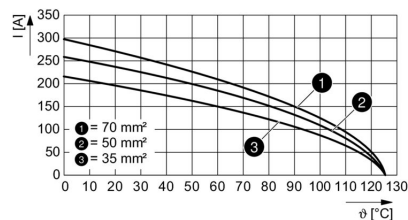
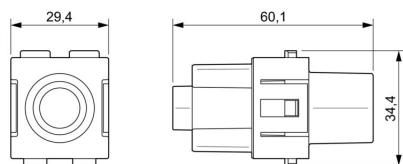
Sections de raccordement, contact de puissance, max.	70 mm <sup>2</sup>	
Sections de raccordement, contact de puissance, min.	25 mm <sup>2</sup>	
Couple de serrage, max. selon le diamètre du câble	Section de raccordement du conducteur, min.	25 mm <sup>2</sup>
	Section de raccordement du conducteur, max.	35 mm <sup>2</sup>
	Couple de serrage, max.	8 Nm
	Section de raccordement du conducteur, max.	50 mm <sup>2</sup>
	Couple de serrage, max.	9 Nm
	Section de raccordement du conducteur, max.	70 mm <sup>2</sup>
Longueur de dénudage selon le diamètre du câble	Couple de serrage, max.	10 Nm
	Diamètre du câble, max.	12 mm
	Longueur de dénudage	15.00 mm
	Diamètre du câble, max.	16 mm
	Longueur de dénudage	19.00 mm

## HDC MHP 200 FAS

**Weidmüller Interface GmbH & Co. KG**  
Klingenbergstraße 26  
D-32758 Detmold  
Germany

[www.weidmueller.com](http://www.weidmueller.com)

# Dessins



## HDC MHP 200 FAS

**Weidmüller Interface GmbH & Co. KG**  
 Klingenbergstraße 26  
 D-32758 Detmold  
 Germany

## Accessoires

www.weidmueller.com

### Norme



### Informations générales de commande

Type	HDC MF 6B AB	Version
Référence	<a href="#">1428920000</a>	Frame
GTIN (EAN)	4050118233414	
Qté.	1 ST	
Type	HDC MF 6B BA	Version
Référence	<a href="#">1428940000</a>	Frame
GTIN (EAN)	4050118233353	
Qté.	1 ST	
Type	HDC MF 10B AC	Version
Référence	<a href="#">1428960000</a>	Frame
GTIN (EAN)	4050118233223	
Qté.	1 ST	
Type	HDC MF 10B CA	Version
Référence	<a href="#">1428980000</a>	Frame
GTIN (EAN)	4050118233278	
Qté.	1 ST	
Type	HDC MF 16B AD	Version
Référence	<a href="#">1429010000</a>	Frame
GTIN (EAN)	4050118233315	
Qté.	1 ST	
Type	HDC MF 16B DA	Version
Référence	<a href="#">1429030000</a>	Frame
GTIN (EAN)	4050118233407	
Qté.	1 ST	
Type	HDC MF 24B AF	Version
Référence	<a href="#">1429050000</a>	Frame
GTIN (EAN)	4050118233285	
Qté.	1 ST	
Type	HDC MF 24B FA	Version
Référence	<a href="#">1429070000</a>	Frame
GTIN (EAN)	4050118233520	
Qté.	1 ST	

## HDC MHP 200 FAS

**Weidmüller Interface GmbH & Co. KG**  
 Klingenbergstraße 26  
 D-32758 Detmold  
 Germany

## Accessoires

www.weidmueller.com

### Avec longue goupille



#### Informations générales de commande

Type	HDC MFGL 10B AC	Version
Référence	<a href="#">2736990000</a>	Frame
GTIN (EAN)	4050118823042	
Qté.	1 ST	
Type	HDC MFGL 6B AB	Version
Référence	<a href="#">2736970000</a>	Frame
GTIN (EAN)	4050118823035	
Qté.	1 ST	
Type	HDC MFGL 24B FA	Version
Référence	<a href="#">2737040000</a>	Frame
GTIN (EAN)	4050118823097	
Qté.	1 ST	

### Avec petit repère



#### Informations générales de commande

Type	HDC MFGS 16B DA	Version
Référence	<a href="#">2736940000</a>	Frame
GTIN (EAN)	4050118823004	
Qté.	1 ST	
Type	HDC MFGS 24B AF	Version
Référence	<a href="#">2736950000</a>	Frame
GTIN (EAN)	4050118823011	
Qté.	1 ST	

## HDC MHP 200 FAS

**Weidmüller Interface GmbH & Co. KG**  
Klingenbergstraße 26  
D-32758 Detmold  
Germany

## Accessoires

[www.weidmueller.com](http://www.weidmueller.com)

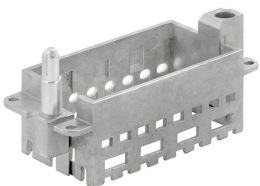
### Avec longue goupille



#### Informations générales de commande

Type	HDC MFGL 16B DA	Version
Référence	<a href="#">2737020000</a>	Frame
GTIN (EAN)	4050118823073	
Qté.	1 ST	

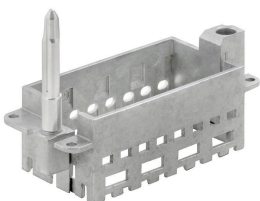
### Avec petit repère



#### Informations générales de commande

Type	HDC MFGL 16B DA	Version
Référence	<a href="#">2736930000</a>	Frame
GTIN (EAN)	4050118822298	
Qté.	1 ST	

### Avec longue goupille



#### Informations générales de commande

Type	HDC MFGL 16B AD	Version
Référence	<a href="#">2737010000</a>	Frame
GTIN (EAN)	4050118823066	
Qté.	1 ST	

## HDC MHP 200 FAS

**Weidmüller Interface GmbH & Co. KG**  
 Klingenbergstraße 26  
 D-32758 Detmold  
 Germany

## Accessoires

www.weidmueller.com

### Avec petit repère



#### Informations générales de commande

Type	HDC MFGS 6B AB	Version
Référence	<a href="#">2736890000</a>	Frame
GTIN (EAN)	4050118822250	
Qté.	1 ST	
Type	HDC MFGS 24B FA	Version
Référence	<a href="#">2736960000</a>	Frame
GTIN (EAN)	4050118823028	
Qté.	1 ST	
Type	HDC MFGS 10B AC	Version
Référence	<a href="#">2736910000</a>	Frame
GTIN (EAN)	4050118822274	
Qté.	1 ST	

### Avec longue goupille



#### Informations générales de commande

Type	HDC MFGL 24B AF	Version
Référence	<a href="#">2737030000</a>	Frame
GTIN (EAN)	4050118823080	
Qté.	1 ST	
Type	HDC MFGL 10B CA	Version
Référence	<a href="#">2737000000</a>	Frame
GTIN (EAN)	4050118823059	
Qté.	1 ST	

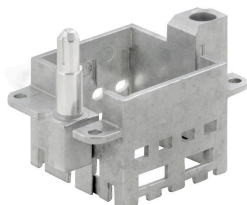
## HDC MHP 200 FAS

**Weidmüller Interface GmbH & Co. KG**  
Klingenbergstraße 26  
D-32758 Detmold  
Germany

[www.weidmueller.com](http://www.weidmueller.com)

## Accessoires

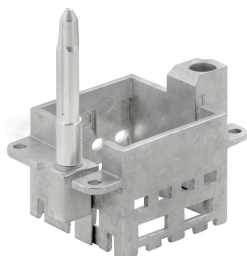
### Avec petit repère



#### Informations générales de commande

Type	HDC MFGS 6B BA	Version	
Référence	<a href="#">2736900000</a>	Frame	
GTIN (EAN)	4050118822267		
Qté.	1 ST		
Type	HDC MFGS 10B CA	Version	
Référence	<a href="#">2736920000</a>	Frame	
GTIN (EAN)	4050118822281		
Qté.	1 ST		

### Avec longue goupille



#### Informations générales de commande

Type	HDC MFGL 6B BA	Version	
Référence	<a href="#">2736980000</a>	Frame	
GTIN (EAN)	4050118822908		
Qté.	1 ST		

## HDC MHP 200 FAS

**Weidmüller Interface GmbH & Co. KG**  
Klingenbergstraße 26  
D-32758 Detmold  
Germany

## Pièces opposées

[www.weidmueller.com](http://www.weidmueller.com)

### Modules électriques



#### Souple

Les quatre tailles de modules permettent des solutions de branchement individuelles qui gagnent une place considérable. Le plus petit pas se traduit en outre par une conception optimisée.

### Informations générales de commande

Type	HDC MHP 200 MAS	Version
Référence	<a href="#">2748240000</a>	Module d'alimentation, 1000 V, 200 A, Nombre de pôles: 1,
GTIN (EAN)	4050118891058	Raccordement vissé axial, Mâle, Emplacements d'enfichage
Qté.	2 ST	nécessaires: 2