

FFP D1/40H S1 B TY

Weidmüller Interface GmbH & Co. KG

Klingenbergstraße 26

D-32758 Detmold

Germany

www.weidmueller.com



OMNIMATE® - Connecteurs carte-à-carte

Ingénierie flexible des appareils compacts

L'utilisation de systèmes de contact à l'épreuve du temps, ainsi que l'optimisation des processus de fabrication, sont de plus en plus importantes dans le développement de dispositifs industriels efficaces, en particulier dans le domaine de l'industrie 4.0. Les connecteurs carte-à-carte OMNIMATE® ont un pas de 1,27 mm et offrent une flexibilité maximale grâce à des conceptions variées.

- Conception de dispositifs flexibles - Densité adaptée à l'industrie combinée à des combinaisons de connexions très flexibles (Mezzanine, Mère-fille, Carte d'extension, Câble-à-carte)
- Prêt pour l'automatisation - Développé pour l'assemblage automatique avec une coplanarité des broches de haute précision et une fixation SMT
- Un contact fiable - Jusqu'à 500 cycles d'accouplement grâce à une surface en or adaptée à l'industrie (PdNi-Au)
- Prêt pour le processus - Matériau LCP à haute performance pour le soudage par refusion
- Évolutivité - Des hauteurs différentes avec un fort chevauchement des contacts assurent des solutions variées de 12 à 80 pôles.
- Une miniaturisation robuste - connexion simple et sûre même possible dans des conditions d'accouplement défavorables - par exemple, inclinaison ou décalage.

Informations générales de commande

Version	Connecteur pour circuit imprimé, Connecteur femelle, Pas en mm (P): 1.27 mm, Nombre de pôles: 40, Tablette (assemblage à la main)
Référence	2747570000
Type	FFP D1/40H S1 B TY
GTIN (EAN)	4050118896138
Qté.	100 Pièce
Indices de produit	IEC: / 1.9 A UL: 150 V / 1 A / AWG 30 sol - AWG 30 sol
Emballage	Tablette (assemblage à la main)

FFP D1/40H S1 B TY

Weidmüller Interface GmbH & Co. KG

Klingenbergstraße 26

D-32758 Detmold

Germany

www.weidmueller.com

Technical data

Agréments

Agréments



ROHS Conforme

UL File Number Search [Site Web UL](#)

Certificat N° (cURus) E92202

Dimensions et poids

Profondeur	5.6 mm	Profondeur (pouces)	0.2205 inch
Hauteur	14.05 mm	Hauteur (pouces)	0.5531 inch
Largeur	33.13 mm	Largeur (pouces)	1.3043 inch
Poids net	3.41 g		

Conformité environnementale du produit

Statut de conformité RoHS Conforme sans exemption

REACH SVHC Pas de SVHC au-dessus de 0,1 % en poids

Classifications

ETIM 8.0	EC002638	ETIM 9.0	EC002638
ETIM 10.0	EC002638	ECLASS 14.0	27-46-02-02
ECLASS 15.0	27-46-02-02		

Conducteurs indiqués pour raccordement

Section de raccordement du conducteur, AWG 30/1, 30/7
AWG, min.

Diamètre extérieur de l'isolation, min. 0.55 mm

Section de raccordement du conducteur, AWG 30/1, 30/7
AWG, max.

Diamètre extérieur max. de l'isolant 0.75 mm

Paramètres système

Famille de produits	OMNIMATE Signal - Carte-à-Carte	Type de raccordement	Raccordement à déplacement d'isolant (IDC)
Technique de raccordement de conducteurs	Raccordement IDC	Pas en mm (P)	1.27 mm
Pas en pouces (P)	0.050 "	Orientation de la sortie du conducteur	90°/270°
Nombre de pôles	40	Nombre de séries	1
Nombre de pôles	2	Degré de protection	IP20
Résistance de passage	<25 mΩ	Cycles d'enfichage	500
Force d'enfichage/pôle, max.	0.6 N	Force d'extraction/pôle, max.	0.6 N

Données des matériaux

Matériau isolant	LCP	Couleur	noir
Tableau des couleurs (similaire)	RAL 9011	Groupe de matériaux isolants	Illa
Résistance d'isolation	$\geq 10^{10} \Omega$	Moisture Level (MSL)	1
Classe d'inflammabilité selon UL 94	V-0	Matériau de base du contact	Alliage de cuivre
Matériau des contacts	Alliage de cuivre	Surface du contact	Ni/Au
Structure en couches du contact mâle	$\geq 2 \mu\text{m Ni} / \geq 0.4 \mu\text{m PdNi} / \geq 0.05 \mu\text{m Au}$	Température de stockage, min.	-40 °C
Température de stockage, max.	70 °C	Température de fonctionnement, min.	-55 °C
Température de fonctionnement, max.	125 °C		

FFP D1/40H S1 B TY

Weidmüller Interface GmbH & Co. KG

Klingenbergstraße 26

D-32758 Detmold

Germany

www.weidmueller.com

Technical data

Données nominales selon CEI

Courant nominal, nombre de pôles min.	1.9 A
(Tu = 20 °C)	

Courant nominal, nombre de pôles max.	2.3 A
(Tu = 20 °C)	

Courant nominal, nombre de pôles min.	2.5 A
(Tu = 40 °C)	

Ligne de fuite, min.	0.4 mm
----------------------	--------

Espace libre, min.	0.4 mm
--------------------	--------

Données nominales selon UL 1977

Référence aux valeurs approuvées	Les spécifications indiquent les valeurs maximales. Détails - voir le certificat d'agrément.	Tension nominale (UL 1977) (obsolète)	150 V
----------------------------------	--	---------------------------------------	-------

Courant nominale (UL 1977) (obsolète)	1 A
---------------------------------------	-----

Conducteur AWG, min. (UL 1977)	30 sol
--------------------------------	--------

Conducteur AWG, max. (UL1977)	30 sol
-------------------------------	--------

Emballage

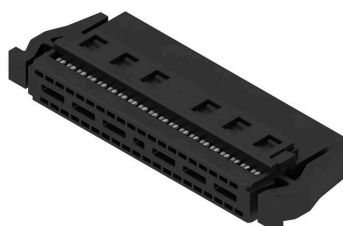
Emballage	Tablette (assemblage à la main)	Longueur VPE	170.00 mm
Largeur VPE	115.00 mm	Hauteur VPE	65.00 mm

Note importante

Conformité IPC	Conformité : les produits sont conçus, fabriqués et livrés selon des normes internationales reconnues ; et ils sont conformes aux caractéristiques garanties dans la fiche de données / respectent les propriétés décoratives selon IPC-A-610 « Classe 2 ». Des requêtes supplémentaires sur le produit peuvent être évaluées sur demande.
----------------	--

Remarques

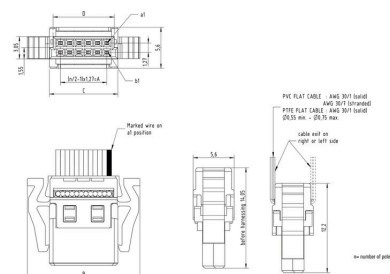
Drawings



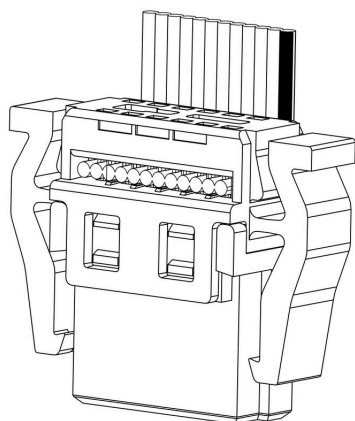
With optional strain relief

Dimensional drawing

Type	Order no.	No. of poles	A	B	C	D	E
FFP D1/20H S1 B TY	2147520000	12	8,26	15,4	6,37	6,37	15
FFP D1/20H S1 B TY	2147520000	15	8,85	17,84	11,91	10,91	15
FFP D1/20H S1 B TY	2147540000	20	11,43	20,48	14,45	13,45	15
FFP D1/20H S1 B TY	2147560000	25	15,41	24,29	18,26	17,26	15
FFP D1/20H S1 B TY	2147580000	32	19,65	28,1	22,07	21,07	15
FFP D1/40H S1 B TY	2147590000	40	24,13	33,18	27,16	26,16	15
FFP D1/50H S1 B TY	2147600000	50	30,48	39,53	33,5	32,5	15
FFP D1/60H S1 B TY	2147620000	60	41,91	50,96	44,93	43,93	18,2
FFP D1/80H S1 B TY	2147640000	80	49,53	59,58	53,56	52,56	18,2



Dessin détaillé



Extender-Board



Mezzanine



Mother-to-Daughter



Board-to-Wire



FFP D1/40H S1 B TY

Weidmüller Interface GmbH & Co. KG

Klingenbergstraße 26

D-32758 Detmold

Germany

www.weidmueller.com

Accessories

FC/FFP - Extracteur (accessoire)



OMNIMATE® - Connecteurs carte-à-carte

Ingénierie flexible des appareils compacts

L'utilisation de systèmes de contact à l'épreuve du temps, ainsi que l'optimisation des processus de fabrication, sont de plus en plus importantes dans le développement de dispositifs industriels efficaces, en particulier dans le domaine de l'industrie 4.0. Les connecteurs carte-à-carte OMNIMATE® ont un pas de 1,27 mm et offrent une flexibilité maximale grâce à des conceptions variées.

- Conception de dispositifs flexibles - Densité adaptée à l'industrie combinée à des combinaisons de connexions très flexibles (Mezzanine, Mère-fille, Carte d'extension, Câble-à-carte)
- Prêt pour l'automatisation - Développé pour l'assemblage automatique avec une coplanarité des broches de haute précision et une fixation SMT
- Un contact fiable - Jusqu'à 500 cycles d'accouplement grâce à une surface en or adaptée à l'industrie (PdNi-Au)
- Prêt pour le processus - Matériau LCP à haute performance pour le soudage par refusion
- Évolutivité - Des hauteurs différentes avec un fort chevauchement des contacts assurent des solutions variées de 12 à 80 pôles.
- Une miniaturisation robuste - connexion simple et sûre même possible dans des conditions d'accouplement défavorables - par exemple, inclinaison ou décalage.

Informations générales de commande

Type	FC/FFP ZE/40 B BX	Version
Référence	2853140000	Connecteur pour circuit imprimé, Accessoires, Pas en mm (P): 1.27
GTIN (EAN)	4064675475910	mm, Nombre de pôles: 40, Boîte
Qté.	100 ST	

FFP D1/40H S1 B TY

Weidmüller Interface GmbH & Co. KG

Klingenbergstraße 26

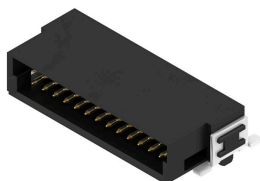
D-32758 Detmold

Germany

www.weidmueller.com

Counterpart

FMH - Connecteur mâle, raccordement sur platine



OMNIMATE® - Connecteurs carte-à-carte

Ingénierie flexible des appareils compacts

L'utilisation de systèmes de contact à l'épreuve du temps, ainsi que l'optimisation des processus de fabrication, sont de plus en plus importantes dans le développement de dispositifs industriels efficaces, en particulier dans le domaine de l'industrie 4.0. Les connecteurs carte-à-carte OMNIMATE® ont un pas de 1,27 mm et offrent une flexibilité maximale grâce à des conceptions variées.

- Conception de dispositifs flexibles - Densité adaptée à l'industrie combinée à des combinaisons de connexions très flexibles (Mezzanine, Mère-fille, Carte d'extension, Câble-à-carte)
- Prêt pour l'automatisation - Développé pour l'assemblage automatique avec une coplanarité des broches de haute précision et une fixation SMT
- Un contact fiable - Jusqu'à 500 cycles d'accouplement grâce à une surface en or adaptée à l'industrie (PdNi-Au)
- Prêt pour le processus - Matériau LCP à haute performance pour le soudage par refusion
- Évolutivité - Des hauteurs différentes avec un fort chevauchement des contacts assurent des solutions variées de 12 à 80 pôles.
- Une miniaturisation robuste - connexion simple et sûre même possible dans des conditions d'accouplement défavorables - par exemple, inclinaison ou décalage.

Informations générales de commande

Type	FMH S1/40H F1 B RL	Version
Référence	2747210000	Connecteur pour circuit imprimé, Connecteur mâle, Raccordement
GTIN (EAN)	4064675001034	soudé SMD, Pas en mm (P): 1.27 mm, Nombre de pôles: 40, 90°,
Qté.	560 ST	Tape

FFP D1/40H S1 B TY

Weidmüller Interface GmbH & Co. KG

Klingenbergstraße 26

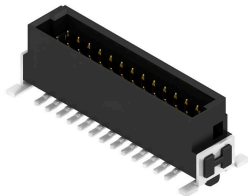
D-32758 Detmold

Germany

www.weidmueller.com

Counterpart

FMH1 - Connecteur mâle, raccordement sur platine (hauteur du module 1,75 mm)



OMNIMATE® - Connecteurs carte-à-carte

Ingénierie flexible des appareils compacts

L'utilisation de systèmes de contact à l'épreuve du temps, ainsi que l'optimisation des processus de fabrication, sont de plus en plus importantes dans le développement de dispositifs industriels efficaces, en particulier dans le domaine de l'industrie 4.0. Les connecteurs carte-à-carte OMNIMATE® ont un pas de 1,27 mm et offrent une flexibilité maximale grâce à des conceptions variées.

- Conception de dispositifs flexibles - Densité adaptée à l'industrie combinée à des combinaisons de connexions très flexibles (Mezzanine, Mère-fille, Carte d'extension, Câble-à-carte)
- Prêt pour l'automatisation - Développé pour l'assemblage automatique avec une coplanarité des broches de haute précision et une fixation SMT
- Un contact fiable - Jusqu'à 500 cycles d'accouplement grâce à une surface en or adaptée à l'industrie (PdNi-Au)
- Prêt pour le processus - Matériau LCP à haute performance pour le soudage par refusion
- Évolutivité - Des hauteurs différentes avec un fort chevauchement des contacts assurent des solutions variées de 12 à 80 pôles.
- Une miniaturisation robuste - connexion simple et sûre même possible dans des conditions d'accouplement défavorables - par exemple, inclinaison ou décalage.

Informations générales de commande

Type	FMH1 S1/40V F1 B RL	Version
Référence	2747030000	Connecteur pour circuit imprimé, Connecteur mâle, Raccordement
GTIN (EAN)	4064675001485	soudé SMD, Pas en mm (P): 1.27 mm, Nombre de pôles: 40, 180°
Qté.	280 ST	Tape

FFP D1/40H S1 B TY

Weidmüller Interface GmbH & Co. KG

Klingenbergstraße 26

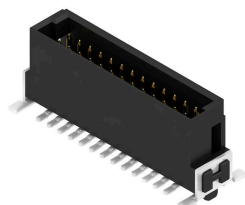
D-32758 Detmold

Germany

www.weidmueller.com

Counterpart

FMH3 - Connecteur mâle, raccordement sur platine (hauteur du module 3,25 mm)



OMNIMATE® - Connecteurs carte-à-carte

Ingénierie flexible des appareils compacts

L'utilisation de systèmes de contact à l'épreuve du temps, ainsi que l'optimisation des processus de fabrication, sont de plus en plus importantes dans le développement de dispositifs industriels efficaces, en particulier dans le domaine de l'industrie 4.0. Les connecteurs carte-à-carte OMNIMATE® ont un pas de 1,27 mm et offrent une flexibilité maximale grâce à des conceptions variées.

- Conception de dispositifs flexibles - Densité adaptée à l'industrie combinée à des combinaisons de connexions très flexibles (Mezzanine, Mère-fille, Carte d'extension, Câble-à-carte)
- Prêt pour l'automatisation - Développé pour l'assemblage automatique avec une coplanarité des broches de haute précision et une fixation SMT
- Un contact fiable - Jusqu'à 500 cycles d'accouplement grâce à une surface en or adaptée à l'industrie (PdNi-Au)
- Prêt pour le processus - Matériau LCP à haute performance pour le soudage par refusion
- Évolutivité - Des hauteurs différentes avec un fort chevauchement des contacts assurent des solutions variées de 12 à 80 pôles.
- Une miniaturisation robuste - connexion simple et sûre même possible dans des conditions d'accouplement défavorables - par exemple, inclinaison ou décalage.

Informations générales de commande

Type	FMH3 S1/40V F1 B RL	Version
Référence	2747120000	Connecteur pour circuit imprimé, Connecteur mâle, Raccordement
GTIN (EAN)	4064675001164	soudé SMD, Pas en mm (P): 1.27 mm, Nombre de pôles: 40, 180°
Qté.	280 ST	Tape