

FFH S1/32H F1 B RL

Weidmüller Interface GmbH & Co. KG

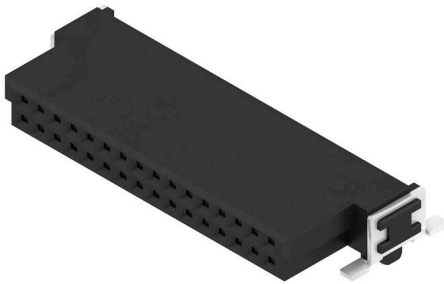
Klingenbergstraße 26

D-32758 Detmold

Germany

www.weidmueller.com

Illustration du produit



OMNIMATE® - Connecteurs carte-à-carte
Ingénierie flexible des appareils compacts
L'utilisation de systèmes de contact à l'épreuve du temps, ainsi que l'optimisation des processus de fabrication, sont de plus en plus importantes dans le développement de dispositifs industriels efficaces, en particulier dans le domaine de l'industrie 4.0. Les connecteurs carte-à-carte OMNIMATE® ont un pas de 1,27 mm et offrent une flexibilité maximale grâce à des conceptions variées.

- Conception de dispositifs flexibles - Densité adaptée à l'industrie combinée à des combinaisons de connexions très flexibles (Mezzanine, Mère-fille, Carte d'extension, Câble-à-carte)
- Prêt pour l'automatisation - Développé pour l'assemblage automatique avec une coplanarité des broches de haute précision et une fixation SMT
- Un contact fiable - Jusqu'à 500 cycles d'accouplement grâce à une surface en or adaptée à l'industrie (PdNi-Au)
- Prêt pour le processus - Matériau LCP à haute performance pour le soudage par refusion
- Évolutivité - Des hauteurs différentes avec un fort chevauchement des contacts assurent des solutions variées de 12 à 80 pôles.
- Une miniaturisation robuste - connexion simple et sûre même possible dans des conditions d'accouplement défavorables - par exemple, inclinaison ou décalage.

Informations générales de commande

| | |
|--------------------|---|
| Version | Connecteur pour circuit imprimé, Connecteur femelle, Raccordement soudé SMD, Pas en mm (P): 1.27 mm, Nombre de pôles: 32, 90°, Tape |
| Référence | 2747470000 |
| Type | FFH S1/32H F1 B RL |
| GTIN (EAN) | 4064675000785 |
| Qté. | 560 Pièce |
| Indices de produit | IEC: / 2.8 A UL: 150 V |
| Emballage | Tape |

FFH S1/32H F1 B RL

Weidmüller Interface GmbH & Co. KG
Klingenbergstraße 26
D-32758 Detmold
Germany

www.weidmueller.com

Caractéristiques techniques

Agréments

Agréments



ROHS Conforme

UL File Number Search [Site Web UL](#)

Certificat N° (cURus) E92202

Dimensions et poids

| | | | |
|------------|---------|---------------------|-------------|
| Profondeur | 10.9 mm | Profondeur (pouces) | 0.4291 inch |
| Hauteur | 3.7 mm | Hauteur (pouces) | 0.1457 inch |
| Largeur | 25.4 mm | Largeur (pouces) | 1 inch |
| Poids net | 4.02 g | | |

Conformité environnementale du produit

| | |
|---------------------------|---|
| Statut de conformité RoHS | Conforme sans exemption |
| REACH SVHC | Pas de SVHC au-dessus de 0,1 % en poids |

Classifications

| | | | |
|-------------|-------------|-------------|-------------|
| ETIM 8.0 | EC002637 | ETIM 9.0 | EC002637 |
| ETIM 10.0 | EC002637 | ECLASS 14.0 | 27-46-02-01 |
| ECLASS 15.0 | 27-46-02-01 | | |

Caractéristiques du système

| | | | |
|-------------------------------|--------------------------|--------------------------------|---------------------------------|
| Vitesse de transmission | 3.125 Gbit/s | Famille de produits | OMNIMATE Signal - Carte-à-Carte |
| Type de raccordement | Raccordement sur platine | Montage sur le circuit imprimé | Raccordement soudé SMD |
| Pas en mm (P) | 1.27 mm | Pas en pouces (P) | 0.050 " |
| Angle de sortie | 90° | Nombre de pôles | 32 |
| Nombre de picots par pôle | 1 | Coplanarité : | 0.1 mm |
| Nombre de séries | 1 | Nombre de pôles | 2 |
| Degré de protection | IP20 | Résistance de passage | <25 mΩ |
| Cycles d'enfichage | 500 | Force d'enfichage/pôle, max. | 0.6 N |
| Force d'extraction/pôle, max. | 0.6 N | | |

Données des matériaux

| | | | |
|--------------------------------------|--|-------------------------------------|-------------------|
| Matériau isolant | LCP | Couleur | noir |
| Tableau des couleurs (similaire) | RAL 9011 | Groupe de matériaux isolants | IIIa |
| Résistance d'isolation | ≥ 10 ¹⁰ Ω | Moisture Level (MSL) | 1 |
| Classe d'inflammabilité selon UL 94 | V-0 | Matériau de base du contact | Alliage de cuivre |
| Matériau des contacts | Alliage de cuivre | Surface du contact | Or sur nickel |
| Structure en couches du contact mâle | ≥ 2 µm Ni / ≥ 0.4 µm PdNi / ≥ 0.05 µm Au | Température de stockage, min. | -40 °C |
| Température de stockage, max. | 70 °C | Température de fonctionnement, min. | -55 °C |
| Température de fonctionnement, max. | 125 °C | | |

Données nominales selon CEI

| | | | |
|--|--------|----------------------|--------|
| Courant nominal, nombre de pôles min. (Tu = 20 °C) | 2.8 A | Ligne de fuite, min. | 0.4 mm |
| Espace libre, min. | 0.4 mm | | |

FFH S1/32H F1 B RL

Weidmüller Interface GmbH & Co. KG
Klingenbergstraße 26
D-32758 Detmold
Germany

www.weidmueller.com

Caractéristiques techniques

Données nominales selon UL 1977

| | | | |
|----------------------------------|--|---------------------------------------|-------|
| Référence aux valeurs approuvées | Les spécifications indiquent les valeurs maximales. Détails - voir le certificat d'agrément. | Tension nominale (UL 1977) (obsolète) | 150 V |
|----------------------------------|--|---------------------------------------|-------|

Emballage

| | | | |
|-------------|-----------|--------------|-----------|
| Emballage | Tape | Longueur VPE | 350.00 mm |
| Largeur VPE | 340.00 mm | Hauteur VPE | 135.00 mm |

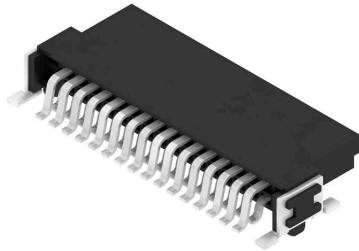
Note importante

| | |
|----------------|--|
| Conformité IPC | Conformité : les produits sont conçus, fabriqués et livrés selon des normes internationales reconnues ; et ils sont conformes aux caractéristiques garanties dans la fiche de données / respectent les propriétés décoratives selon IPC-A-610 « Classe 2 ». Des requêtes supplémentaires sur le produit peuvent être évaluées sur demande. |
|----------------|--|

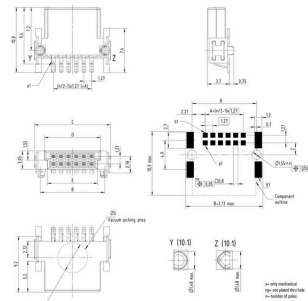
Remarques

Dessins

Illustration du produit



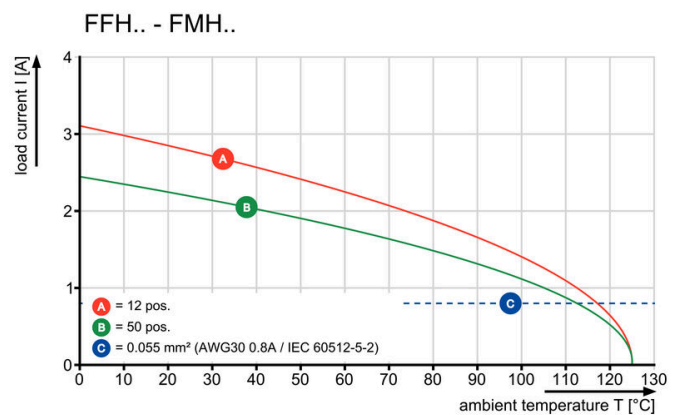
| Type | Order no. | No. of poles | A | B | C | D | E |
|--------------------|------------|--------------|-------|-------|-------|-------|-------|
| FFH S1/32H F1 B RL | 2747430000 | 12 | 6.35 | 10.27 | 12.7 | 5.37 | 8.37 |
| FFH S1/32H F1 B RL | 2747430001 | 16 | 8.89 | 13.31 | 15.24 | 11.81 | 10.81 |
| FFH S1/32H F1 B RL | 2747430002 | 20 | 11.43 | 15.85 | 17.78 | 14.45 | 13.45 |
| FFH S1/32H F1 B RL | 2747430003 | 25 | 13.97 | 18.39 | 21.33 | 16.92 | 17.29 |
| FFH S1/32H F1 B RL | 2747430004 | 32 | 18.08 | 23.47 | 26.4 | 22.57 | 21.57 |
| FFH S1/32H F1 B RL | 2747430005 | 40 | 24.13 | 30.51 | 34.49 | 31.15 | 29.15 |
| FFH S1/32H F1 B RL | 2747430006 | 50 | 30.48 | 38.3 | 43.63 | 39.31 | 37.31 |
| FFH S1/32H F1 B RL | 2747430007 | 60 | 41.27 | 48.27 | 54.27 | 44.93 | 42.93 |
| FFH S1/32H F1 B RL | 2747430008 | 80 | 48.53 | 58.91 | 66.69 | 52.55 | 51.55 |



Dessin détaillé



Courbe de dérating





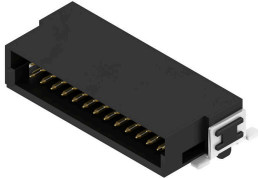
FFH S1/32H F1 B RL

Weidmüller Interface GmbH & Co. KG
 Klingenbergstraße 26
 D-32758 Detmold
 Germany

Pièces opposées

www.weidmueller.com

FMH - Connecteur mâle, raccordement sur platine



OMNIMATE® - Connecteurs carte-à-carte
 Ingénierie flexible des appareils compacts
 L'utilisation de systèmes de contact à l'épreuve du temps, ainsi que l'optimisation des processus de fabrication, sont de plus en plus importantes dans le développement de dispositifs industriels efficaces, en particulier dans le domaine de l'industrie 4.0. Les connecteurs carte-à-carte OMNIMATE® ont un pas de 1,27 mm et offrent une flexibilité maximale grâce à des conceptions variées.

- Conception de dispositifs flexibles - Densité adaptée à l'industrie combinée à des combinaisons de connexions très flexibles (Mezzanine, Mère-fille, Carte d'extension, Câble-à-carte)
- Prêt pour l'automatisation - Développé pour l'assemblage automatique avec une coplanarité des broches de haute précision et une fixation SMT
- Un contact fiable - Jusqu'à 500 cycles d'accouplement grâce à une surface en or adaptée à l'industrie (PdNi-Au)
- Prêt pour le processus - Matériau LCP à haute performance pour le soudage par refusion
- Évolutivité - Des hauteurs différentes avec un fort chevauchement des contacts assurent des solutions variées de 12 à 80 pôles.
- Une miniaturisation robuste - connexion simple et sûre même possible dans des conditions d'accouplement défavorables - par exemple, inclinaison ou décalage.

Informations générales de commande

| | | |
|------------|----------------------------|--|
| Type | FMH S1/32H F1 B RL | Version |
| Référence | 2747200000 | Connecteur pour circuit imprimé, Connecteur mâle, Raccordement |
| GTIN (EAN) | 4064675001041 | soudé SMD, Pas en mm (P): 1.27 mm, Nombre de pôles: 32, 90°. |
| Qté. | 560 ST | Tape |

FFH S1/32H F1 B RL

Weidmüller Interface GmbH & Co. KG

Klingenbergstraße 26

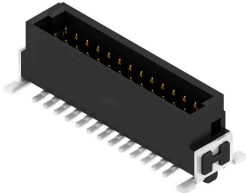
D-32758 Detmold

Germany

Pièces opposées

www.weidmueller.com

FMH1 - Connecteur mâle, raccordement sur platine (hauteur du module 1,75 mm)



OMNIMATE® - Connecteurs carte-à-carte

Ingénierie flexible des appareils compacts

L'utilisation de systèmes de contact à l'épreuve du temps, ainsi que l'optimisation des processus de fabrication, sont de plus en plus importantes dans le développement de dispositifs industriels efficaces, en particulier dans le domaine de l'industrie 4.0. Les connecteurs carte-à-carte OMNIMATE® ont un pas de 1,27 mm et offrent une flexibilité maximale grâce à des conceptions variées.

- Conception de dispositifs flexibles - Densité adaptée à l'industrie combinée à des combinaisons de connexions très flexibles (Mezzanine, Mère-fille, Carte d'extension, Câble-à-carte)
- Prêt pour l'automatisation - Développé pour l'assemblage automatique avec une coplanarité des broches de haute précision et une fixation SMT
- Un contact fiable - Jusqu'à 500 cycles d'accouplement grâce à une surface en or adaptée à l'industrie (PdNi-Au)
- Prêt pour le processus - Matériau LCP à haute performance pour le soudage par refusion
- Évolutivité - Des hauteurs différentes avec un fort chevauchement des contacts assurent des solutions variées de 12 à 80 pôles.
- Une miniaturisation robuste - connexion simple et sûre même possible dans des conditions d'accouplement défavorables - par exemple, inclinaison ou décalage.

Informations générales de commande

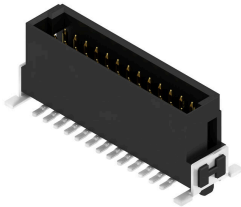
| | | |
|------------|----------------------------|--|
| Type | FMH1 S1/32V F1 B RL | Version |
| Référence | 2747020000 | Connecteur pour circuit imprimé, Connecteur mâle, Raccordement |
| GTIN (EAN) | 4064675001492 | soudé SMD, Pas en mm (P): 1.27 mm, Nombre de pôles: 32, 180° |
| Qté. | 280 ST | Tape |

FFH S1/32H F1 B RL

Weidmüller Interface GmbH & Co. KG
 Klingenbergstraße 26
 D-32758 Detmold
 Germany

Pièces opposées

www.weidmueller.com

FMH3 - Connecteur mâle, raccordement sur platine (hauteur du module 3,25 mm)


OMNIMATE® - Connecteurs carte-à-carte
 Ingénierie flexible des appareils compacts
 L'utilisation de systèmes de contact à l'épreuve du temps, ainsi que l'optimisation des processus de fabrication, sont de plus en plus importantes dans le développement de dispositifs industriels efficaces, en particulier dans le domaine de l'industrie 4.0. Les connecteurs carte-à-carte OMNIMATE® ont un pas de 1,27 mm et offrent une flexibilité maximale grâce à des conceptions variées.

- Conception de dispositifs flexibles - Densité adaptée à l'industrie combinée à des combinaisons de connexions très flexibles (Mezzanine, Mère-fille, Carte d'extension, Câble-à-carte)
- Prêt pour l'automatisation - Développé pour l'assemblage automatique avec une coplanarité des broches de haute précision et une fixation SMT
- Un contact fiable - Jusqu'à 500 cycles d'accouplement grâce à une surface en or adaptée à l'industrie (PdNi-Au)
- Prêt pour le processus - Matériau LCP à haute performance pour le soudage par refusion
- Évolutivité - Des hauteurs différentes avec un fort chevauchement des contacts assurent des solutions variées de 12 à 80 pôles.
- Une miniaturisation robuste - connexion simple et sûre même possible dans des conditions d'accouplement défavorables - par exemple, inclinaison ou décalage.

Informations générales de commande

| | | |
|------------|----------------------------|--|
| Type | FMH3 S1/32V F1 B RL | Version |
| Référence | 2747110000 | Connecteur pour circuit imprimé, Connecteur mâle, Raccordement |
| GTIN (EAN) | 4064675001058 | soudé SMD, Pas en mm (P): 1.27 mm, Nombre de pôles: 32, 180° |
| Qté. | 280 ST | Tape |