

FFH S1/26H F1 B RL

Weidmüller Interface GmbH & Co. KG

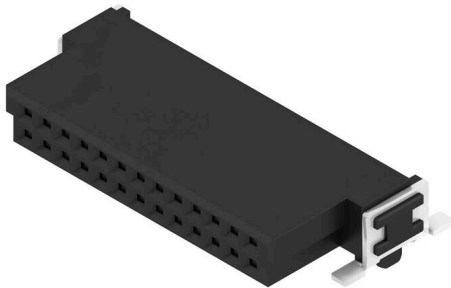
Klingenbergstraße 26

D-32758 Detmold

Germany

www.weidmueller.com

Illustration du produit



OMNIMATE® - Connecteurs carte-à-carte
Ingénierie flexible des appareils compacts
L'utilisation de systèmes de contact à l'épreuve du temps, ainsi que l'optimisation des processus de fabrication, sont de plus en plus importantes dans le développement de dispositifs industriels efficaces, en particulier dans le domaine de l'industrie 4.0. Les connecteurs carte-à-carte OMNIMATE® ont un pas de 1,27 mm et offrent une flexibilité maximale grâce à des conceptions variées.

- Conception de dispositifs flexibles - Densité adaptée à l'industrie combinée à des combinaisons de connexions très flexibles (Mezzanine, Mère-fille, Carte d'extension, Câble-à-carte)
- Prêt pour l'automatisation - Développé pour l'assemblage automatique avec une coplanarité des broches de haute précision et une fixation SMT
- Un contact fiable - Jusqu'à 500 cycles d'accouplement grâce à une surface en or adaptée à l'industrie (PdNi-Au)
- Prêt pour le processus - Matériau LCP à haute performance pour le soudage par refusion
- Évolutivité - Des hauteurs différentes avec un fort chevauchement des contacts assurent des solutions variées de 12 à 80 pôles.
- Une miniaturisation robuste - connexion simple et sûre même possible dans des conditions d'accouplement défavorables - par exemple, inclinaison ou décalage.

Informations générales de commande

Version	Connecteur pour circuit imprimé, Connecteur femelle, Raccordement soudé SMD, Pas en mm (P): 1.27 mm, Nombre de pôles: 26, 90°, Tape
Référence	2747460000
Type	FFH S1/26H F1 B RL
GTIN (EAN)	4064675000877
Qté.	560 Pièce
Indices de produit	IEC: / 2.8 A UL: 150 V
Emballage	Tape

FFH S1/26H F1 B RL

Weidmüller Interface GmbH & Co. KG
Klingenbergstraße 26
D-32758 Detmold
Germany

www.weidmueller.com

Caractéristiques techniques

Agréments

Agréments



ROHS Conforme

UL File Number Search [Site Web UL](#)

Certificat N° (cURus) E92202

Dimensions et poids

Profondeur	10.9 mm	Profondeur (pouces)	0.4291 inch
Hauteur	3.7 mm	Hauteur (pouces)	0.1457 inch
Largeur	21.59 mm	Largeur (pouces)	0.85 inch
Poids net	3.88 g		

Conformité environnementale du produit

Statut de conformité RoHS	Conforme sans exemption
REACH SVHC	Pas de SVHC au-dessus de 0,1 % en poids

Classifications

ETIM 8.0	EC002637	ETIM 9.0	EC002637
ETIM 10.0	EC002637	ECLASS 14.0	27-46-02-01
ECLASS 15.0	27-46-02-01		

Caractéristiques du système

Vitesse de transmission	3.125 Gbit/s	Famille de produits	OMNIMATE Signal - Carte-à-Carte
Type de raccordement	Raccordement sur platine	Montage sur le circuit imprimé	Raccordement soudé SMD
Pas en mm (P)	1.27 mm	Pas en pouces (P)	0.050 "
Angle de sortie	90°	Nombre de pôles	26
Nombre de picots par pôle	1	Coplanarité :	0.1 mm
Nombre de séries	1	Nombre de pôles	2
Degré de protection	IP20	Résistance de passage	<25 mΩ
Cycles d'enfichage	500	Force d'enfichage/pôle, max.	0.6 N
Force d'extraction/pôle, max.	0.6 N		

Données des matériaux

Matériau isolant	LCP	Couleur	noir
Tableau des couleurs (similaire)	RAL 9011	Groupe de matériaux isolants	IIla
Résistance d'isolation	≥ 10 ¹⁰ Ω	Moisture Level (MSL)	1
Classe d'inflammabilité selon UL 94	V-0	Matériau de base du contact	Alliage de cuivre
Matériau des contacts	Alliage de cuivre	Surface du contact	Or sur nickel
Structure en couches du contact mâle	≥ 2 µm Ni / ≥ 0.4 µm PdNi / ≥ 0.05 µm Au	Température de stockage, min.	-40 °C
Température de stockage, max.	70 °C	Température de fonctionnement , min.	-55 °C
Température de fonctionnement , max.	125 °C		

Données nominales selon CEI

Courant nominal, nombre de pôles min. (Tu = 20 °C)	2.8 A	Ligne de fuite, min.	0.4 mm
Espace libre, min.	0.4 mm		

FFH S1/26H F1 B RL

Weidmüller Interface GmbH & Co. KG
Klingenbergstraße 26
D-32758 Detmold
Germany

www.weidmueller.com

Caractéristiques techniques**Données nominales selon UL 1977**

Référence aux valeurs approuvées	Les spécifications indiquent les valeurs maximales. Détails - voir le certificat d'agrément.	Tension nominale (UL 1977) (obsolète)	150 V
----------------------------------	--	---------------------------------------	-------

Emballage

Emballage	Tape	Longueur VPE	350.00 mm
Largeur VPE	340.00 mm	Hauteur VPE	135.00 mm

Note importante

Conformité IPC	Conformité : les produits sont conçus, fabriqués et livrés selon des normes internationales reconnues ; et ils sont conformes aux caractéristiques garanties dans la fiche de données / respectent les propriétés décoratives selon IPC-A-610 « Classe 2 ». Des requêtes supplémentaires sur le produit peuvent être évaluées sur demande.
----------------	--

Remarques

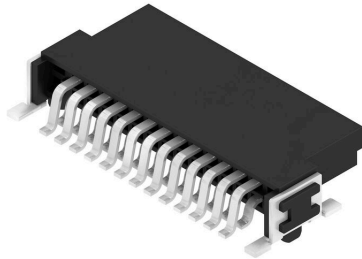
FFH S1/26H F1 B RL

Weidmüller Interface GmbH & Co. KG
 Klingenbergstraße 26
 D-32758 Detmold
 Germany

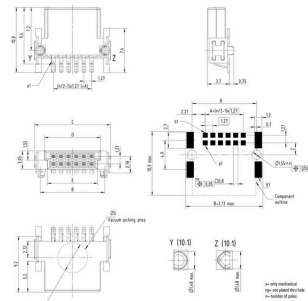
www.weidmueller.com

Dessins

Illustration du produit



Type	Order no.	No. of poles	A	B	C	D	E
FFH S1/26H F1 B RL	2747430000	12	6.35	10.27	12.7	5.37	8.37
FFH S1/26H F1 B RL	2747430001	16	8.89	13.31	15.24	11.81	10.81
FFH S1/26H F1 B RL	2747430002	20	11.43	15.85	17.78	14.45	13.45
FFH S1/26H F1 B RL	2747430003	26	15.48	19.81	21.64	18.29	17.29
FFH S1/26H F1 B RL	2747430004	32	18.68	23.47	25.4	22.07	21.07
FFH S1/26H F1 B RL	2747430005	40	24.13	29.81	31.63	27.15	26.15
FFH S1/26H F1 B RL	2747430006	50	30.48	36.3	38.53	33.1	32.1
FFH S1/26H F1 B RL	2747430007	60	41.27	46.27	48.27	44.83	43.83
FFH S1/26H F1 B RL	2747430008	80	48.53	53.81	55.88	52.05	51.05

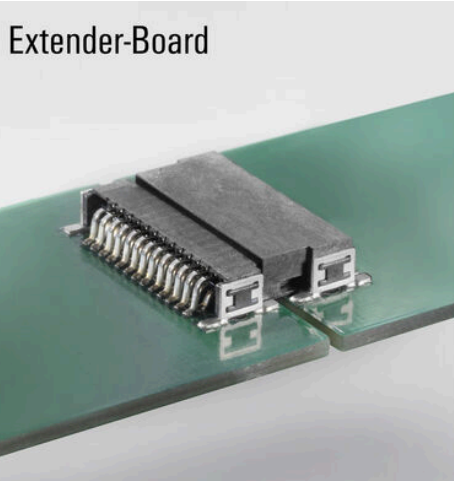


Dessin détaillé



Courbe de dérating





FFH S1/26H F1 B RL

Weidmüller Interface GmbH & Co. KG
 Klingenbergstraße 26
 D-32758 Detmold
 Germany

Pièces opposées

www.weidmueller.com

FMH - Connecteur mâle, raccordement sur platine


OMNIMATE® - Connecteurs carte-à-carte
 Ingénierie flexible des appareils compacts
 L'utilisation de systèmes de contact à l'épreuve du temps, ainsi que l'optimisation des processus de fabrication, sont de plus en plus importantes dans le développement de dispositifs industriels efficaces, en particulier dans le domaine de l'industrie 4.0. Les connecteurs carte-à-carte OMNIMATE® ont un pas de 1,27 mm et offrent une flexibilité maximale grâce à des conceptions variées.

- Conception de dispositifs flexibles - Densité adaptée à l'industrie combinée à des combinaisons de connexions très flexibles (Mezzanine, Mère-fille, Carte d'extension, Câble-à-carte)
- Prêt pour l'automatisation - Développé pour l'assemblage automatique avec une coplanarité des broches de haute précision et une fixation SMT
- Un contact fiable - Jusqu'à 500 cycles d'accouplement grâce à une surface en or adaptée à l'industrie (PdNi-Au)
- Prêt pour le processus - Matériau LCP à haute performance pour le soudage par refusion
- Évolutivité - Des hauteurs différentes avec un fort chevauchement des contacts assurent des solutions variées de 12 à 80 pôles.
- Une miniaturisation robuste - connexion simple et sûre même possible dans des conditions d'accouplement défavorables - par exemple, inclinaison ou décalage.

Informations générales de commande

Type	FMH S1/26H F1 B RL	Version
Référence	2747190000	Connecteur pour circuit imprimé, Connecteur mâle, Raccordement
GTIN (EAN)	4064675000976	soudé SMD, Pas en mm (P): 1.27 mm, Nombre de pôles: 26, 90°.
Qté.	560 ST	Tape

FFH S1/26H F1 B RL

Weidmüller Interface GmbH & Co. KG

Klingenbergstraße 26

D-32758 Detmold

Germany

Pièces opposées

www.weidmueller.com

FMH1 - Connecteur mâle, raccordement sur platine (hauteur du module 1,75 mm)



OMNIMATE® - Connecteurs carte-à-carte

Ingénierie flexible des appareils compacts

L'utilisation de systèmes de contact à l'épreuve du temps, ainsi que l'optimisation des processus de fabrication, sont de plus en plus importantes dans le développement de dispositifs industriels efficaces, en particulier dans le domaine de l'industrie 4.0. Les connecteurs carte-à-carte OMNIMATE® ont un pas de 1,27 mm et offrent une flexibilité maximale grâce à des conceptions variées.

- Conception de dispositifs flexibles - Densité adaptée à l'industrie combinée à des combinaisons de connexions très flexibles (Mezzanine, Mère-fille, Carte d'extension, Câble-à-carte)
- Prêt pour l'automatisation - Développé pour l'assemblage automatique avec une coplanarité des broches de haute précision et une fixation SMT
- Un contact fiable - Jusqu'à 500 cycles d'accouplement grâce à une surface en or adaptée à l'industrie (PdNi-Au)
- Prêt pour le processus - Matériau LCP à haute performance pour le soudage par refusion
- Évolutivité - Des hauteurs différentes avec un fort chevauchement des contacts assurent des solutions variées de 12 à 80 pôles.
- Une miniaturisation robuste - connexion simple et sûre même possible dans des conditions d'accouplement défavorables - par exemple, inclinaison ou décalage.

Informations générales de commande

Type	FMH1 S1/26V F1 B RL	Version
Référence	2747010000	Connecteur pour circuit imprimé, Connecteur mâle, Raccordement
GTIN (EAN)	4064675001225	soudé SMD, Pas en mm (P): 1.27 mm, Nombre de pôles: 26, 180°
Qté.	280 ST	Tape

FFH S1/26H F1 B RL

Weidmüller Interface GmbH & Co. KG

Klingenbergstraße 26

D-32758 Detmold

Germany

Pièces opposées

www.weidmueller.com

FMH3 - Connecteur mâle, raccordement sur platine (hauteur du module 3,25 mm)



OMNIMATE® - Connecteurs carte-à-carte

Ingénierie flexible des appareils compacts

L'utilisation de systèmes de contact à l'épreuve du temps, ainsi que l'optimisation des processus de fabrication, sont de plus en plus importantes dans le développement de dispositifs industriels efficaces, en particulier dans le domaine de l'industrie 4.0. Les connecteurs carte-à-carte OMNIMATE® ont un pas de 1,27 mm et offrent une flexibilité maximale grâce à des conceptions variées.

- Conception de dispositifs flexibles - Densité adaptée à l'industrie combinée à des combinaisons de connexions très flexibles (Mezzanine, Mère-fille, Carte d'extension, Câble-à-carte)
- Prêt pour l'automatisation - Développé pour l'assemblage automatique avec une coplanarité des broches de haute précision et une fixation SMT
- Un contact fiable - Jusqu'à 500 cycles d'accouplement grâce à une surface en or adaptée à l'industrie (PdNi-Au)
- Prêt pour le processus - Matériau LCP à haute performance pour le soudage par refusion
- Évolutivité - Des hauteurs différentes avec un fort chevauchement des contacts assurent des solutions variées de 12 à 80 pôles.
- Une miniaturisation robuste - connexion simple et sûre même possible dans des conditions d'accouplement défavorables - par exemple, inclinaison ou décalage.

Informations générales de commande

Type	FMH3 S1/26V F1 B RL	Version
Référence	2747100000	Connecteur pour circuit imprimé, Connecteur mâle, Raccordement
GTIN (EAN)	4064675001218	soudé SMD, Pas en mm (P): 1.27 mm, Nombre de pôles: 26, 180°
Qté.	280 ST	Tape