

## FFH S1/12H F1 B RL

Weidmüller Interface GmbH &amp; Co. KG

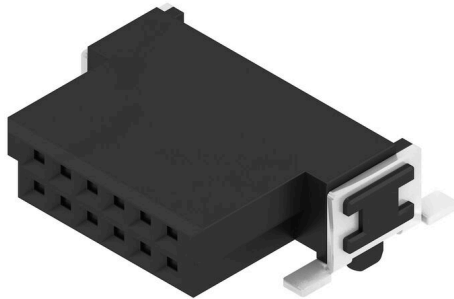
Klingenbergstraße 26

D-32758 Detmold

Germany

www.weidmueller.com

## Illustration du produit



OMNIMATE® - Connecteurs carte-à-carte  
Ingénierie flexible des appareils compacts  
L'utilisation de systèmes de contact à l'épreuve du temps, ainsi que l'optimisation des processus de fabrication, sont de plus en plus importantes dans le développement de dispositifs industriels efficaces, en particulier dans le domaine de l'industrie 4.0. Les connecteurs carte-à-carte OMNIMATE® ont un pas de 1,27 mm et offrent une flexibilité maximale grâce à des conceptions variées.

- Conception de dispositifs flexibles - Densité adaptée à l'industrie combinée à des combinaisons de connexions très flexibles (Mezzanine, Mère-fille, Carte d'extension, Câble-à-carte)
- Prêt pour l'automatisation - Développé pour l'assemblage automatique avec une coplanarité des broches de haute précision et une fixation SMT
- Un contact fiable - Jusqu'à 500 cycles d'accouplement grâce à une surface en or adaptée à l'industrie (PdNi-Au)
- Prêt pour le processus - Matériau LCP à haute performance pour le soudage par refusion
- Évolutivité - Des hauteurs différentes avec un fort chevauchement des contacts assurent des solutions variées de 12 à 80 pôles.
- Une miniaturisation robuste - connexion simple et sûre même possible dans des conditions d'accouplement défavorables - par exemple, inclinaison ou décalage.

## Informations générales de commande

Version	Connecteur pour circuit imprimé, Connecteur femelle, Raccordement soudé SMD, Pas en mm (P): 1.27 mm, Nombre de pôles: 12, 90°, Tape
Référence	<a href="#">2747430000</a>
Type	FFH S1/12H F1 B RL
GTIN (EAN)	4064675000488
Qté.	560 Pièce
Indices de produit	IEC: / 2.8 A UL: 150 V
Emballage	Tape

## FFH S1/12H F1 B RL

Weidmüller Interface GmbH & Co. KG  
Klingenbergstraße 26  
D-32758 Detmold  
Germany

www.weidmueller.com

## Caractéristiques techniques

## Agréments

Agréments



ROHS Conforme

UL File Number Search [Site Web UL](#)

Certificat N° (cURus) E92202

## Dimensions et poids

Profondeur	10.9 mm	Profondeur (pouces)	0.4291 inch
Hauteur	3.7 mm	Hauteur (pouces)	0.1457 inch
Largeur	12.7 mm	Largeur (pouces)	0.5 inch
Poids net	1.22 g		

## Conformité environnementale du produit

Statut de conformité RoHS	Conforme sans exemption
REACH SVHC	Pas de SVHC au-dessus de 0,1 % en poids

## Classifications

ETIM 8.0	EC002637	ETIM 9.0	EC002637
ETIM 10.0	EC002637	ECLASS 14.0	27-46-02-01
ECLASS 15.0	27-46-02-01		

## Caractéristiques du système

Vitesse de transmission	3.125 Gbit/s	Famille de produits	OMNIMATE Signal - Carte-à-Carte
Type de raccordement	Raccordement sur platine	Montage sur le circuit imprimé	Raccordement soudé SMD
Pas en mm (P)	1.27 mm	Pas en pouces (P)	0.050 "
Angle de sortie	90°	Nombre de pôles	12
Nombre de picots par pôle	1	Coplanarité :	0.1 mm
Nombre de séries	1	Nombre de pôles	2
Degré de protection	IP20	Résistance de passage	<25 mΩ
Cycles d'enfichage	500	Force d'enfichage/pôle, max.	0.6 N
Force d'extraction/pôle, max.	0.6 N		

## Données des matériaux

Matériau isolant	LCP	Couleur	noir
Tableau des couleurs (similaire)	RAL 9011	Groupe de matériaux isolants	IIIa
Résistance d'isolation	≥ 10 <sup>10</sup> Ω	Moisture Level (MSL)	1
Classe d'inflammabilité selon UL 94	V-0	Matériau de base du contact	Alliage de cuivre
Matériau des contacts	Alliage de cuivre	Surface du contact	Or sur nickel
Structure en couches du contact mâle	≥ 2 µm Ni / ≥ 0.4 µm PdNi / ≥ 0.05 µm Au	Température de stockage, min.	-40 °C
Température de stockage, max.	70 °C	Température de fonctionnement , min.	-55 °C
Température de fonctionnement , max.	125 °C		

## Données nominales selon CEI

Courant nominal, nombre de pôles min. (Tu = 20 °C)	2.8 A	Ligne de fuite, min.	0.4 mm
Espace libre, min.	0.4 mm		

## FFH S1/12H F1 B RL

**Weidmüller Interface GmbH & Co. KG**  
 Klingenbergstraße 26  
 D-32758 Detmold  
 Germany

[www.weidmueller.com](http://www.weidmueller.com)

## Caractéristiques techniques

### Données nominales selon UL 1977

Référence aux valeurs approuvées	Les spécifications indiquent les valeurs maximales. Détails - voir le certificat d'agrément.	Tension nominale (UL 1977) (obsolète)	150 V
----------------------------------	--	---------------------------------------	-------

### Emballage

Emballage	Tape	Longueur VPE	328.00 mm
Largeur VPE	328.00 mm	Hauteur VPE	29.00 mm

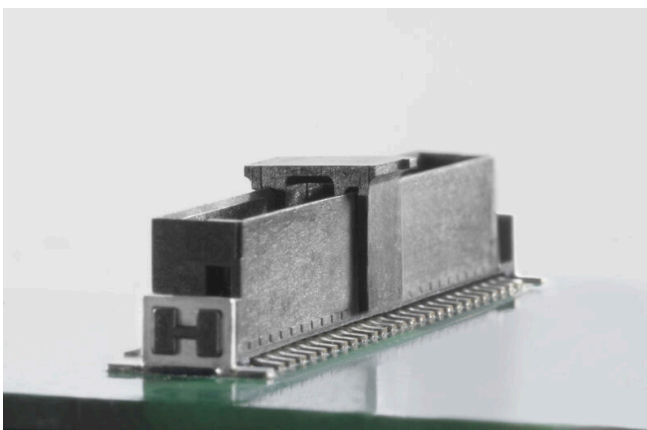
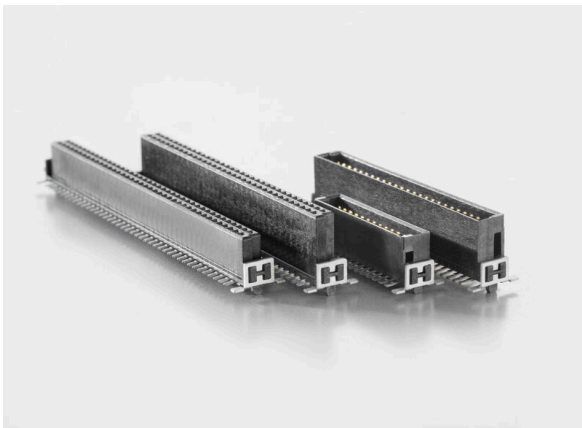
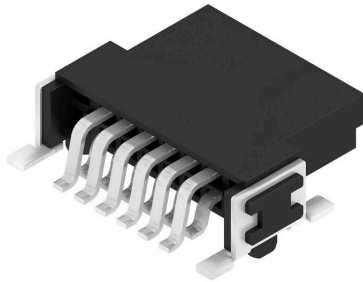
### Note importante

Conformité IPC	Conformité : les produits sont conçus, fabriqués et livrés selon des normes internationales reconnues ; et ils sont conformes aux caractéristiques garanties dans la fiche de données / respectent les propriétés décoratives selon IPC-A-610 « Classe 2 ». Des requêtes supplémentaires sur le produit peuvent être évaluées sur demande.
----------------	--

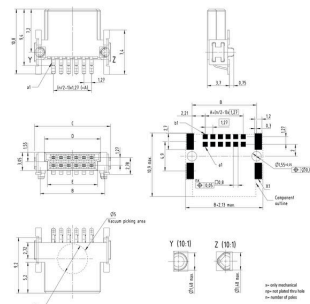
Remarques

### Dessins

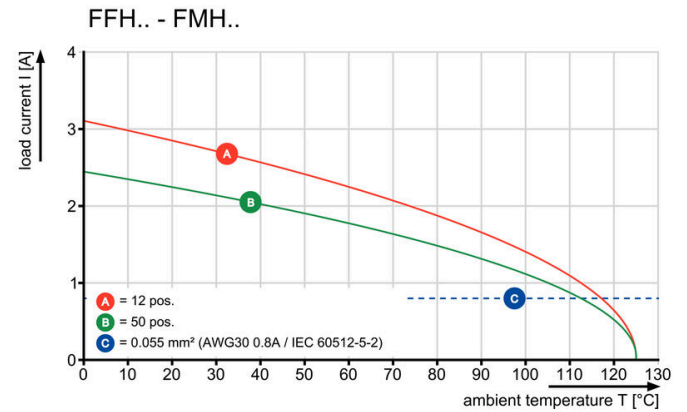
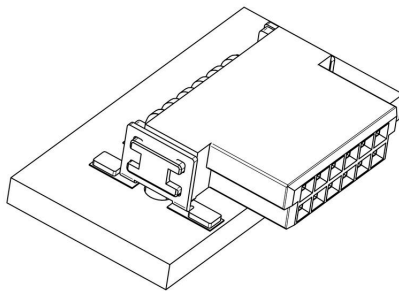
#### Illustration du produit



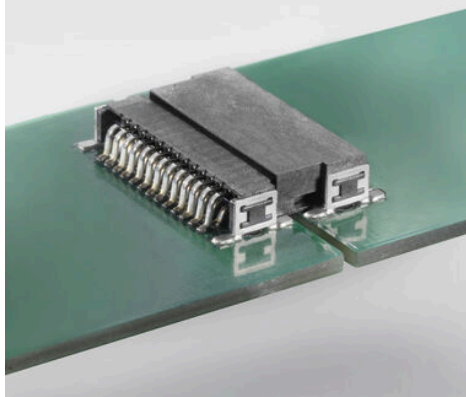
Type	Order no.	No. of poles	A	B	C	D	E
FFH S1/12H F1 B RL	274700000	12	8,26	10,77	12,1	8,27	8,37
FFH S1/18H F1 B RL	274740000	18	8,89	13,31	16,26	11,81	10,81
FFH S1/24H F1 B RL	274760000	24	11,43	15,85	17,20	14,40	13,40
FFH S1/30H F1 B RL	274780000	30	13,96	18,39	21,50	18,20	17,20
FFH S1/36H F1 B RL	274800000	36	16,50	20,93	24,04	22,07	21,07
FFH S1/42H F1 B RL	274820000	42	21,13	25,56	30,48	27,15	26,15
FFH S1/48H F1 B RL	274840000	48	26,40	30,84	36,00	33,33	32,33
FFH S1/54H F1 B RL	274700000	54	41,57	46,31	48,70	44,93	43,93
FFH S1/60H F1 B RL	274750000	60	49,53	53,95	55,00	52,10	51,10



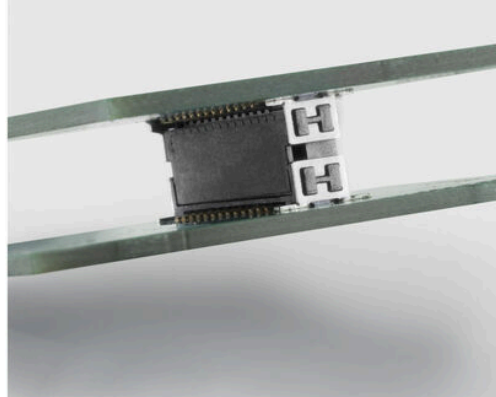
**Courbe de dérating**



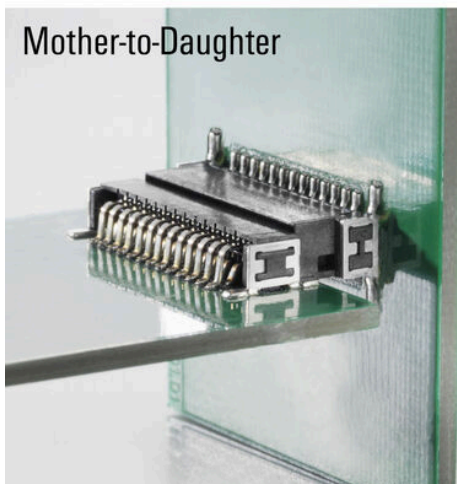
Extender-Board



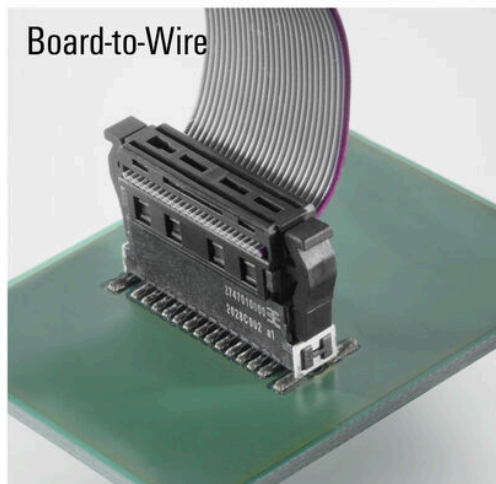
Mezzanine



Mother-to-Daughter

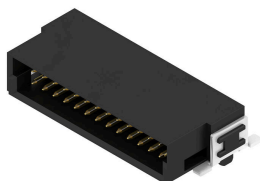


Board-to-Wire



## Pièces opposées

### FMH - Connecteur mâle, raccordement sur platine



**OMNIMATE® - Connecteurs carte-à-carte**  
 Ingénierie flexible des appareils compacts  
 L'utilisation de systèmes de contact à l'épreuve du temps, ainsi que l'optimisation des processus de fabrication, sont de plus en plus importantes dans le développement de dispositifs industriels efficaces, en particulier dans le domaine de l'industrie 4.0. Les connecteurs carte-à-carte OMNIMATE® ont un pas de 1,27 mm et offrent une flexibilité maximale grâce à des conceptions variées.

- Conception de dispositifs flexibles - Densité adaptée à l'industrie combinée à des combinaisons de connexions très flexibles (Mezzanine, Mère-fille, Carte d'extension, Câble-à-carte)
- Prêt pour l'automatisation - Développé pour l'assemblage automatique avec une coplanarité des broches de haute précision et une fixation SMT
- Un contact fiable - Jusqu'à 500 cycles d'accouplement grâce à une surface en or adaptée à l'industrie (PdNi-Au)
- Prêt pour le processus - Matériau LCP à haute performance pour le soudage par refusion
- Évolutivité - Des hauteurs différentes avec un fort chevauchement des contacts assurent des solutions variées de 12 à 80 pôles.
- Une miniaturisation robuste - connexion simple et sûre même possible dans des conditions d'accouplement défavorables - par exemple, inclinaison ou décalage.

### Informations générales de commande

Type	FMH S1/12H F1 B RL	Version
Référence	<a href="#">2747160000</a>	Connecteur pour circuit imprimé, Connecteur mâle, Raccordement
GTIN (EAN)	4064675001089	soudé SMD, Pas en mm (P): 1.27 mm, Nombre de pôles: 12, 90°
Qté.	560 ST	Tape

## FFH S1/12H F1 B RL

**Weidmüller Interface GmbH & Co. KG**  
 Klingenbergstraße 26  
 D-32758 Detmold  
 Germany

## Pièces opposées

www.weidmueller.com

**FMH1 - Connecteur mâle, raccordement sur platine (hauteur du module 1,75 mm)**


OMNIMATE® - Connecteurs carte-à-carte  
 Ingénierie flexible des appareils compacts  
 L'utilisation de systèmes de contact à l'épreuve du temps, ainsi que l'optimisation des processus de fabrication, sont de plus en plus importantes dans le développement de dispositifs industriels efficaces, en particulier dans le domaine de l'industrie 4.0. Les connecteurs carte-à-carte OMNIMATE® ont un pas de 1,27 mm et offrent une flexibilité maximale grâce à des conceptions variées.

- Conception de dispositifs flexibles - Densité adaptée à l'industrie combinée à des combinaisons de connexions très flexibles (Mezzanine, Mère-fille, Carte d'extension, Câble-à-carte)
- Prêt pour l'automatisation - Développé pour l'assemblage automatique avec une coplanarité des broches de haute précision et une fixation SMT
- Un contact fiable - Jusqu'à 500 cycles d'accouplement grâce à une surface en or adaptée à l'industrie (PdNi-Au)
- Prêt pour le processus - Matériau LCP à haute performance pour le soudage par refusion
- Évolutivité - Des hauteurs différentes avec un fort chevauchement des contacts assurent des solutions variées de 12 à 80 pôles.
- Une miniaturisation robuste - connexion simple et sûre même possible dans des conditions d'accouplement défavorables - par exemple, inclinaison ou décalage.

**Informations générales de commande**

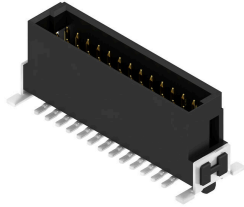
Type	FMH1 S1/12V F1 B RL	Version
Référence	<a href="#">2746980000</a>	Connecteur pour circuit imprimé, Connecteur mâle, Raccordement
GTIN (EAN)	4064675001317	soudé SMD, Pas en mm (P): 1.27 mm, Nombre de pôles: 12, 180°
Qté.	280 ST	Tape

## FFH S1/12H F1 B RL

**Weidmüller Interface GmbH & Co. KG**  
 Klingenbergstraße 26  
 D-32758 Detmold  
 Germany

## Pièces opposées

www.weidmueller.com

**FMH3 - Connecteur mâle, raccordement sur platine (hauteur du module 3,25 mm)**


OMNIMATE® - Connecteurs carte-à-carte  
 Ingénierie flexible des appareils compacts  
 L'utilisation de systèmes de contact à l'épreuve du temps, ainsi que l'optimisation des processus de fabrication, sont de plus en plus importantes dans le développement de dispositifs industriels efficaces, en particulier dans le domaine de l'industrie 4.0. Les connecteurs carte-à-carte OMNIMATE® ont un pas de 1,27 mm et offrent une flexibilité maximale grâce à des conceptions variées.

- Conception de dispositifs flexibles - Densité adaptée à l'industrie combinée à des combinaisons de connexions très flexibles (Mezzanine, Mère-fille, Carte d'extension, Câble-à-carte)
- Prêt pour l'automatisation - Développé pour l'assemblage automatique avec une coplanarité des broches de haute précision et une fixation SMT
- Un contact fiable - Jusqu'à 500 cycles d'accouplement grâce à une surface en or adaptée à l'industrie (PdNi-Au)
- Prêt pour le processus - Matériau LCP à haute performance pour le soudage par refusion
- Évolutivité - Des hauteurs différentes avec un fort chevauchement des contacts assurent des solutions variées de 12 à 80 pôles.
- Une miniaturisation robuste - connexion simple et sûre même possible dans des conditions d'accouplement défavorables - par exemple, inclinaison ou décalage.

**Informations générales de commande**

Type	FMH3 S1/12V F1 B RL	Version
Référence	<a href="#">2747070000</a>	Connecteur pour circuit imprimé, Connecteur mâle, Raccordement
GTIN (EAN)	4064675001447	soudé SMD, Pas en mm (P): 1.27 mm, Nombre de pôles: 12, 180°
Qté.	280 ST	Tape