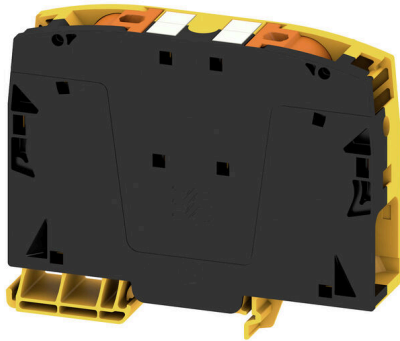


A2C 50/70 FE DL**Weidmüller Interface GmbH & Co. KG**

Klingenbergstraße 26

D-32758 Detmold

Germany

www.weidmueller.com

De plus en plus de composants doivent être intégrés dans un espace confiné, dans des équipements de commutation et des armoires. Dans le cadre de l'alimentation électrique, les conducteurs de liaison sont de plus en plus complexes, en particulier pour les grandes sections. Notre gamme complète de solutions de connexion permet également un câblage pratique dans des conditions environnementales difficiles. La conception compacte et la combinaison de nombreux avantages pratiques pour la manipulation rendent l'alimentation électrique des équipements de commutation et des armoires simple, efficace et peu encombrante.

Informations générales de commande

| | |
|------------|--|
| Version | Borne traversante, PUSH IN, 50 mm ² , 1000 V, 150 A, noir/jaune |
| Référence | 2742100000 |
| Type | A2C 50/70 FE DL |
| GTIN (EAN) | 4064675002390 |
| Qté. | 5 Pièce |

A2C 50/70 FE DL

Weidmüller Interface GmbH & Co. KG
 Klingenbergstraße 26
 D-32758 Detmold
 Germany

www.weidmueller.com

Technical data

Agréments

Agréments



ROHS Conforme

Dimensions et poids

| | | | |
|------------|----------|---------------------|-------------|
| Profondeur | 80.5 mm | Profondeur (pouces) | 3.1693 inch |
| Hauteur | 101.5 mm | Hauteur (pouces) | 3.9961 inch |
| Largeur | 20 mm | Largeur (pouces) | 0.7874 inch |
| Poids net | 129.1 g | | |

Températures

| | | | |
|--|----------------|--|----------------|
| Température de stockage | -25 °C...55 °C | Température ambiante | -60 °C...85 °C |
| Température d'utilisation permanente, min. | -60 °C | Température d'utilisation permanente, max. | 130 °C |

Conformité environnementale du produit

| | |
|---------------------------|---|
| Statut de conformité RoHS | Conforme sans exemption |
| REACH SVHC | Pas de SVHC au-dessus de 0,1 % en poids |

Classifications

| | | | |
|-------------|-------------|-------------|-------------|
| ETIM 8.0 | EC000897 | ETIM 9.0 | EC000897 |
| ETIM 10.0 | EC000897 | ECLASS 14.0 | 27-25-01-01 |
| ECLASS 15.0 | 27-25-01-01 | | |

Caractéristiques nominales selon IECEx/ATEX

| | | | |
|-----------------------------------|-----------------|------------------------------------|------------------|
| Certificat N° (ATEX) | TUEV16ATEX7909U | Certificat N° (IECEx) | IECEXTUR16.0036U |
| Section max. du conducteur (ATEX) | 70 mm² | Section max. du conducteur (IECEx) | 70 mm² |

Autres caractéristiques techniques

| | | | |
|------------------|-------|--|-----|
| Côté ouvert | fermé | enclipsable | Oui |
| Type de fixation | monté | Version à I#92épreuve de I#92explosion | Oui |
| Type de montage | monté | | |

Caractéristiques des matériaux

| | | | |
|-------------------------------------|--------|-------------------------------------|------------|
| Matériau de base | Wemid | Couleur | noir/jaune |
| Éléments d'actionnement de couleurs | Orange | Classe d'inflammabilité selon UL 94 | V-0 |

Caractéristiques du système

| | | | |
|---------------------------------|-----|---------------------------------------|-------|
| Flasque de fermeture nécessaire | Non | Nombre de polarités | 1 |
| Nombre d'étages | 1 | Nombre de points de contact par étage | 2 |
| Étages internes pontés | Non | Barrette de liaison équipée | TS 35 |
| Fonction N | Non | Fonction PE | Non |
| Fonction PEN | Non | | |

A2C 50/70 FE DL

Weidmüller Interface GmbH & Co. KG

Klingenbergstraße 26

D-32758 Detmold

Germany

www.weidmueller.com

Technical data

Caractéristiques nominales

| | | | |
|---|--------------------|--------------------------|---------------|
| Section nominale | 50 mm ² | Tension nominale | 1000 V |
| Tension nominale DC | 1500 V | Courant nominal | 150 A |
| Courant avec conducteur max. | 150 A | Normes | IEC 60947-7-1 |
| Résistance de passage selon CEI 60947-7-x | 0.21 mΩ | Tension de choc nominale | 8 kV |
| Puissance dissipée conformément à CEI 60947-7-x | 4.80 W | Catégorie de surtension | III |
| Degré de pollution | 3 | | |

Conducteur raccordable (autre raccordement)

| | |
|--|---------|
| Type de raccordement, autre raccordement | PUSH IN |
|--|---------|

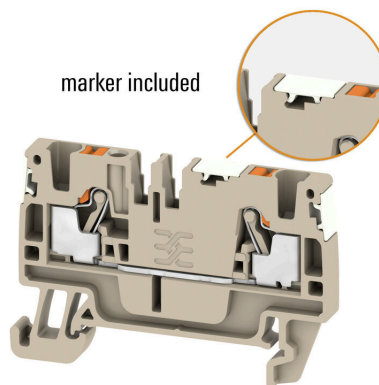
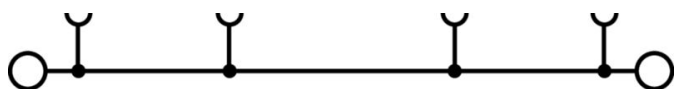
Généralités

| | |
|--|--|
| Section de raccordement du conducteur, AWG 2/0 AWG, max. | Section de raccordement du conducteur, AWG 8 AWG, min. |
| Normes | IEC 60947-7-1 |
| | Barrette de liaison équipée |
| | TS 35 |

Raccordement (raccordement nominal)

| | | |
|--|--|--------------|
| Section de raccordement du conducteur,AWG 2/0 AWG, max. | Sens de raccordement | latéralement |
| Longueur de dénudage 30 mm | Type de raccordement | PUSH IN |
| Nombre de raccordements 2 | Plage de serrage, max. | 70 mm² |
| Plage de serrage, min. 10 mm² | Dimension de la lame | 1,0 x 5,5 mm |
| Section de raccordement du conducteur,AWG 8 AWG, min. | Section de raccordement du conducteur,50 mm² souple avec embout DIN 46228/4, max. | |
| Section de raccordement du conducteur,10 mm² souple avec embout DIN 46228/4, min. | Section de raccordement du conducteur,50 mm² souple avec embout DIN 46228/1, max. | |
| Section de raccordement du conducteur,10 mm² souple avec embout DIN 46228/1, min. | Section de raccordement du conducteur,70 mm² souple, max. | |
| Section de raccordement du conducteur,10 mm² souple, min. | Section de raccordement, semi-rigide, 70 mm² max. | |
| Section de raccordement, semi-rigide, 10 mm² min. | Section de raccordement du conducteur,16 mm² rigide, max. | |
| Section de raccordement du conducteur,10 mm² rigide, min. | Section de raccordement, souple, min. 10 mm² | |

Drawings



A2C 50/70 FE DL

Weidmüller Interface GmbH & Co. KG

Klingenbergstraße 26

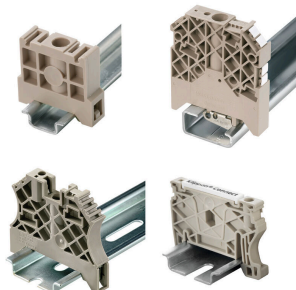
D-32758 Detmold

Germany

www.weidmueller.com

Accessories

Equerre de blocage



Pour maintenir correctement les blocs de jonction et éviter qu'ils glissent, Weidmüller propose des équerres de blocage. Il existe des versions vissées et non vissées. Il est possible de placer des repères sur les équerres de blocage ainsi que des repères de groupe et il est possible de mettre des fiches de contrôle.

Informations générales de commande

| | | |
|------------|----------------------------|-----------------------------|
| Type | AEB 35 SCL/1 V0 | Version |
| Référence | 2661280000 | Série A, Equerre de blocage |
| GTIN (EAN) | 4050118702163 | |
| Qté. | 20 ST | |
| Type | AEB 35 SCL/1 V0 BK | Version |
| Référence | 2661300000 | Série A, Equerre de blocage |
| GTIN (EAN) | 4050118702187 | |
| Qté. | 20 ST | |
| Type | AEB 35 SCL/1 V0 GY | Version |
| Référence | 2661290000 | Série A, Equerre de blocage |
| GTIN (EAN) | 4050118702170 | |
| Qté. | 20 ST | |

Connexion auxiliaire



Le raccordement supplémentaire permet une alimentation en tension séparée. Cela peut être utilisé, par exemple, pour l'alimentation d'urgence avant le commutateur principal ou simplement comme une connexion supplémentaire dans l'application.

Informations générales de commande

| | | |
|------------|----------------------------|--|
| Type | AAC 50-185 2X10 | Version |
| Référence | 2663420000 | Raccordement supplémentaire (bloc de jonction), 10 mm², Nombre de raccordements: 2 |
| GTIN (EAN) | 4064675027966 | |
| Qté. | 5 ST | |
| Type | AAC 50-185 2X10 BK-YL | Version |
| Référence | 2663450000 | Raccordement supplémentaire (bloc de jonction), 10 mm², Nombre de raccordements: 2 |
| GTIN (EAN) | 4064675027997 | |
| Qté. | 5 ST | |
| Type | AAC 50-185 2X10 BL | Version |
| Référence | 2663430000 | Raccordement supplémentaire (bloc de jonction), 10 mm², Nombre de raccordements: 2 |
| GTIN (EAN) | 4064675027973 | |
| Qté. | 5 ST | |

A2C 50/70 FE DL

Weidmüller Interface GmbH & Co. KG

Klingenbergstraße 26

D-32758 Detmold

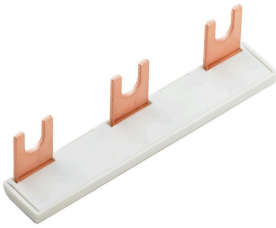
Germany

www.weidmueller.com

Accessories

| | | |
|------------|----------------------------|--|
| Type | AAC 50-185 2X10 GN-YL | Version |
| Référence | 2663440000 | Raccordement supplémentaire (bloc de jonction), 10 mm², Nombre |
| GTIN (EAN) | 4064675027980 | de raccordements: 2 |
| Qté. | 5 ST | |

Connecteur transversal



La distribution ou la multiplication d'un potentiel aux blocs de jonction adjacents est réalisée par une connexion transversale. Un effort supplémentaire de câblage peut être facilement évité. Même si les pôles sont cassés, la fiabilité des contacts dans les blocs de jonction est toujours assurée. Notre portefeuille offre des systèmes de connexion transversale enfichables et vissables pour les blocs de jonction modulaires.

Informations générales de commande

| | | |
|------------|----------------------------|--|
| Type | ZQV 50/70N/2 | Version |
| Référence | 2663400000 | Connecteur transversal (bloc de jonction), enfiché, Orange, 150 A, |
| GTIN (EAN) | 4064675266198 | Nombre de pôles: 2, Pas en mm (P): 20.00, Isolé: Oui, Largeur: 38.13 |
| Qté. | 10 ST | mm |

Adaptateur de test et prises de test



Adaptateurs de test et fiches de contrôle sont utilisés pour le raccordement électrique entre les blocs de jonction et l'équipement de tester. De cette façon, un contact électrique peut être établi à l'état filaire et les mesures peuvent être faites facilement.

Informations générales de commande

| | | |
|------------|----------------------------|--|
| Type | ATPG 1.5-10 L | Version |
| Référence | 1991890000 | Adaptateur de test (bloc de jonction), 1.5 mm², 250 V, 0.2 A |
| GTIN (EAN) | 4050118376647 | |
| Qté. | 50 ST | |

A2C 50/70 FE DL

Weidmüller Interface GmbH & Co. KG

Klingenbergstraße 26

D-32758 Detmold

Germany

www.weidmueller.com

Accessories

Protection de signalisation d'alarmes

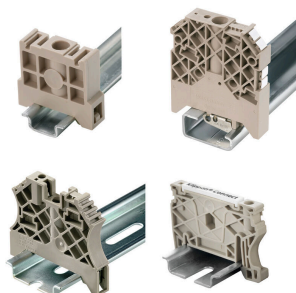


Signalisation d'alarmes protections avec un symbole flash fournissent plus de sécurité pour l'homme et la machine. Ils sont utilisés lorsque la tension externe doit être indiquée dans l'application.

Informations générales de commande

| | | |
|------------|----------------------------|--|
| Type | AAM 35-185 YE FLASH | Version |
| Référence | 2635600000 | Série A, Terminal marker, 23.5 x 12 mm, Pas en mm (P): 12.00 jaune |
| GTIN (EAN) | 4050118674545 | |
| Qté. | 40 ST | |

Equerre de blocage



Pour maintenir correctement les blocs de jonction et éviter qu'ils glissent, Weidmüller propose des équerres de blocage. Il existe des versions vissées et non vissées. Il est possible de placer des repères sur les équerres de blocage ainsi que des repères de groupe et il est possible de mettre des fiches de contrôle.

Informations générales de commande

| | | |
|------------|----------------------------|-----------------------------|
| Type | AEB 35 SC/1 | Version |
| Référence | 1991920000 | Série A, Equerre de blocage |
| GTIN (EAN) | 4050118376722 | |
| Qté. | 50 ST | |
| Type | AEB 35 SC/1 BK | Version |
| Référence | 2475310000 | Série A, Equerre de blocage |
| GTIN (EAN) | 4050118487114 | |
| Qté. | 50 ST | |

autres accessoires



Aucune tâche n'est trop petite pour une solution optimale.

Les raccordements ne constituent qu'une partie du process global. Les petits détails sont souvent la clé de la solution idéale dans les applications où les potentiels sont testés, regroupés ou même isolés.

Un système n'est pas un système sans les petits détails indispensables :

- des connecteurs de contrôle mâles permettent le branchement sûr aux connecteurs de contrôle femelles. Suivi de la fabrication et adaptation aux applications.

A2C 50/70 FE DL

Weidmüller Interface GmbH & Co. KG

Klingenbergstraße 26

D-32758 Detmold

Germany

www.weidmueller.com

Accessories

Informations générales de commande

| | | |
|------------|----------------------------|--|
| Type | PS 2.0 MC | Version |
| Référence | 0310000000 | Connecteur pour circuit imprimé, Accessoires, Fiche de contrôle, |
| GTIN (EAN) | 4008190000059 | Rouge, Nombre de pôles: 1 |
| Qté. | 20 ST | |

Tournevis droit



Tournevis pour vis tête fendue avec lame ronde, SD DIN 5265, ISO 2380/2, empreinte selon DIN 5264, ISO 2380/1, pointe chrome top, poignée SoftFinish

Informations générales de commande

| | | |
|------------|----------------------------|---|
| Type | SDS 1.0X5.5X150 | Version |
| Référence | 2749380000 | Tournevis, Largeur de la lame (B): 5.5 mm, longueur de la lame: 150 |
| GTIN (EAN) | 4050118895605 | mm, Epaisseur de la lame (A): 1 mm |
| Qté. | 1 ST | |
| Type | SDS 1.0X5.5X150 | Version |
| Référence | 9008350000 | Tournevis, Tournevis |
| GTIN (EAN) | 4032248056316 | |
| Qté. | 1 ST | |

Adaptateur de test et prises de test



Adaptateurs de test et fiches de contrôle sont utilisés pour le raccordement électrique entre les blocs de jonction et l'équipement de tester. De cette façon, un contact électrique peut être établi à l'état filaire et les mesures peuvent être faites facilement.

Informations générales de commande

| | | |
|------------|----------------------------|---|
| Type | FZS 2/4 RT/80 SAKT4 | Version |
| Référence | 1276300000 | Fiche (bloc de jonction), Raccordement enfichable, 2 mm ² , Nombre |
| GTIN (EAN) | 4008190026080 | de raccordements: 2, Nombre de pôles: 1, Largeur: 9 mm |
| Qté. | 20 ST | |