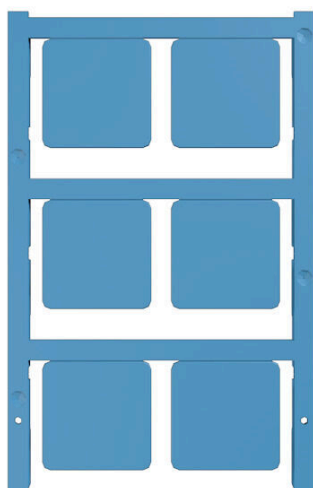


**SM-DT 27/27 K MC NE BL****Weidmüller Interface GmbH & Co. KG**

Klingenbergstraße 26

D-32758 Detmold

Germany

[www.weidmueller.com](http://www.weidmueller.com)

Avec nos solutions de repérage détectables, nous garantissons aux consommateurs de l'industrie des produits alimentaires et des boissons les plus hauts standards du concept HACCP. Grâce à la matière de remplissage métallique, nos MultiCard détectables sont identifiées par les détecteurs de métaux et rayons X de manière fiable. Cela réduit le risque de pollution produit lors du processus de production. La sécurité maximale est assurée avec des propriétés produit de haute importance, comme la résistance à la corrosion ou une plus grande résistance aux rayonnements UV dans les zones chaudes et à l'intérieur. Ces propriétés sont testées régulièrement et validées dans notre propre laboratoire agréé. Non destiné(e)s à entrer en contact direct avec des produits alimentaires.

- Détectable par détecteurs de métaux et rayon X
- Reconnaissable visuellement par sa couleur bleue
- matière de remplissage métallique résistant à la corrosion
- Image à impression claire et résistante
- Disponible dans différentes versions pour une large gamme d'exigences de repérage

**Informations générales de commande**

Version	SwitchMark, Repérage d'équipements et appareillages, 27 x 27 mm, bleu
Référence	<a href="#">2737790000</a>
Type	SM-DT 27/27 K MC NE BL
GTIN (EAN)	4064675211150
Qté.	60 Pièce

## SM-DT 27/27 K MC NE BL

**Weidmüller Interface GmbH & Co. KG**  
 Klingenbergstraße 26  
 D-32758 Detmold  
 Germany

www.weidmueller.com

## Technical data

## Agréments

ROHS	Conforme
------	----------

## Dimensions et poids

Profondeur	1 mm	Profondeur (pouces)	0.0394 inch
Hauteur	27 mm	Hauteur (pouces)	1.063 inch
Largeur	27 mm	Largeur (pouces)	1.063 inch
Poids net	2.42 g		

## Températures

plage de température d'utilisation	-40...60 °C
------------------------------------	-------------

## Conformité environnementale du produit

Statut de conformité RoHS	Conforme sans exemption		
REACH SVHC	Pas de SVHC au-dessus de 0,1 % en poids		
Empreinte carbone du produit	Du berceau à la porte	0.013 kg CO2 eq.	

## Classifications

ETIM 8.0	EC001288	ETIM 9.0	EC001288
ETIM 10.0	EC001288	ECLASS 14.0	27-28-11-04
ECLASS 15.0	27-28-11-04		

## Caractéristiques générales

Adhésif	Bande adhésive double-face	
Version	Enfichable	
Largeur	27 mm	
Classe d'inflammabilité selon UL 94	HB	
Plage de température d'utilisation, max.	60 °C	
Plage de température d'utilisation, min.	-40 °C	
Couleur	bleu	
Halogène	Non	
Matériau de base	Polyamide 66	
Caractères imprimés	sans	
Nombre de repérages par unité d'emballage	Type de conditionnement	MultiCard
Déectable conformément à Rondotest	4.7 mm Al	
Industries recommandées	Industrie alimentaire	
imprimante compatible	<a href="#">PRINTJET CONNECT</a> , <a href="#">MCP BASIC 2</a> , <a href="#">MCP PLUS 2</a>	
Nombre de repérages par combinaison	1 MultiCard = Device markers	
plage de température d'utilisation	-40...60 °C	

## Repérage d'équipements et appareillages

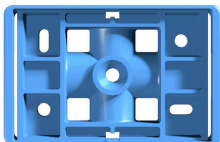
Halogène	Non
----------	-----

**SM-DT 27/27 K MC NE BL****Weidmüller Interface GmbH & Co. KG**

Klingenbergstraße 26

D-32758 Detmold

Germany

[www.weidmueller.com](http://www.weidmueller.com)**Accessories****Accessoires**

Avec nos solutions de repérage détectables, nous garantissons aux consommateurs de l'industrie des produits alimentaires et des boissons les plus hauts standards du concept HACCP. Grâce à la matière de remplissage métallique, nos MultiCard détectables sont identifiées par les détecteurs de métaux et rayons X de manière fiable. Cela réduit le risque de pollution produit lors du processus de production. La sécurité maximale est assurée avec des propriétés produit de haute importance, comme la résistance à la corrosion ou une plus grande résistance aux rayonnements UV dans les zones chaudes et à l'intérieur. Ces propriétés sont testées régulièrement et validées dans notre propre laboratoire agréé. Non destiné(e)s à entrer en contact direct avec des produits alimentaires.

- Détectable par détecteurs de métaux et rayon X
- Reconnaisable visuellement par sa couleur bleue
- matière de remplissage métallique résistant à la corrosion
- Image à impression claire et résistante
- Disponible dans différentes versions pour une large gamme d'exigences de repérage

**Informations générales de commande**

Type	SM-DT-H 27/27 BL	Version
Référence	<a href="#">2737800000</a>	SwitchMark, Accessoires, 59 x 27 mm, bleu
GTIN (EAN)	4064675210238	
Qté.	10 ST	