

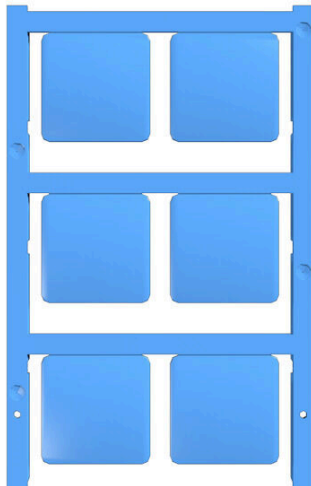
SM-DT 27/27 MC NE BL**Weidmüller Interface GmbH & Co. KG**

Klingenbergstraße 26

D-32758 Detmold

Germany

www.weidmueller.com



Avec nos solutions de repérage détectables, nous garantissons aux consommateurs de l'industrie des produits alimentaires et des boissons les plus hauts standards du concept HACCP. Grâce à la matière de remplissage métallique, nos MultiCard détectables sont identifiées par les détecteurs de métaux et rayons X de manière fiable. Cela réduit le risque de pollution produit lors du processus de production. La sécurité maximale est assurée avec des propriétés produit de haute importance, comme la résistance à la corrosion ou une plus grande résistance aux rayonnements UV dans les zones chaudes et à l'intérieur. Ces propriétés sont testées régulièrement et validées dans notre propre laboratoire agréé. Non destiné(e)s à entrer en contact direct avec des produits alimentaires.

- Détectable par détecteurs de métaux et rayon X
- Reconnaissable visuellement par sa couleur bleue
- matière de remplissage métallique résistant à la corrosion
- Image à impression claire et résistante
- Disponible dans différentes versions pour une large gamme d'exigences de repérage

Informations générales de commande

Version	SwitchMark, Repérage d'équipements et appareillages, 27 x 27 mm, bleu
Référence	2737780000
Type	SM-DT 27/27 MC NE BL
GTIN (EAN)	4064675211785
Qté.	60 Pièce

SM-DT 27/27 MC NE BL

Weidmüller Interface GmbH & Co. KG
 Klingenbergstraße 26
 D-32758 Detmold
 Germany

www.weidmueller.com

Caractéristiques techniques

Agréments

ROHS	Conforme
------	----------

Dimensions et poids

Profondeur	1 mm	Profondeur (pouces)	0.0394 inch
Hauteur	27 mm	Hauteur (pouces)	1.063 inch
Largeur	27 mm	Largeur (pouces)	1.063 inch
Poids net	1.46 g		

Températures

plage de température d'utilisation	-40...100 °C
------------------------------------	--------------

Conformité environnementale du produit

Statut de conformité RoHS	Conforme sans exemption	
REACH SVHC	Pas de SVHC au-dessus de 0,1 % en poids	
Empreinte carbone du produit	Du berceau à la porte	0.013 kg CO2 eq.

Classifications

ETIM 8.0	EC001288	ETIM 9.0	EC001288
ETIM 10.0	EC001288	ECLASS 14.0	27-28-11-04
ECLASS 15.0	27-28-11-04		

Caractéristiques générales

Version	Enfichable	
Largeur	27 mm	
Classe d'inflammabilité selon UL 94	HB	
Plage de température d'utilisation, max.	100 °C	
Plage de température d'utilisation, min.	-40 °C	
Couleur	bleu	
Halogène	Non	
Matériau de base	Polyamide 66	
Caractères imprimés	vierge	
Nombre de repérages par unité d'emballage	Type de conditionnement	MultiCard
DéTECTABLE conformément à Rondotest	4.7 mm Al	
Industries recommandées	Industrie alimentaire	
imprimante compatible	PRINTJET CONNECT , MCP BASIC 2 , MCP PLUS 2	
Nombre de repérages par combinaison	1 MultiCard = Device markers	
plage de température d'utilisation	-40...100 °C	

Repérage d'équipements et appareillages

Halogène	Non
----------	-----

SM-DT 27/27 MC NE BL

Weidmüller Interface GmbH & Co. KG

Klingenbergstraße 26

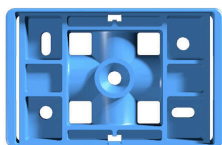
D-32758 Detmold

Germany

www.weidmueller.com

Accessoires

Accessoires



Avec nos solutions de repérage détectables, nous garantissons aux consommateurs de l'industrie des produits alimentaires et des boissons les plus hauts standards du concept HACCP. Grâce à la matière de remplissage métallique, nos MultiCard détectables sont identifiées par les détecteurs de métaux et rayons X de manière fiable. Cela réduit le risque de pollution produit lors du processus de production. La sécurité maximale est assurée avec des propriétés produit de haute importance, comme la résistance à la corrosion ou une plus grande résistance aux rayonnement UV dans les zones chaudes et à l'intérieur. Ces propriétés sont testées régulièrement et validées dans notre propre laboratoire agréé. Non destiné(e)s à entrer en contact direct avec des produits alimentaires.

- Détectable par détecteurs de métaux et rayon X
- Reconnaissable visuellement par sa couleur bleue
- matière de remplissage métallique résistant à la corrosion
- Image à impression claire et résistante
- Disponible dans différentes versions pour une large gamme d'exigences de repérage

Informations générales de commande

Type	SM-DT-H 27/27 BL	Version	
Référence	273780000		SwitchMark, Accessoires, 59 x 27 mm, bleu
GTIN (EAN)	4064675210238		
Qté.	10 ST		